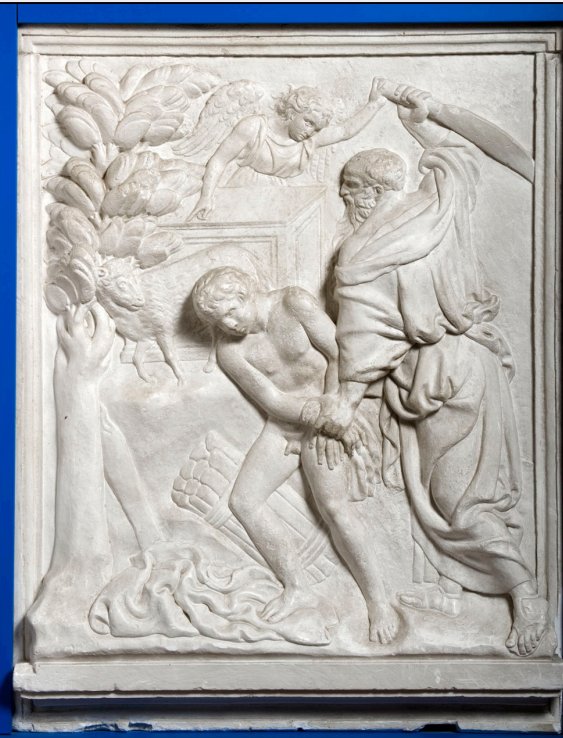


# SCHEDA



## CD - CODICI

TSK - Tipo Scheda	OA
LIR - Livello ricerca	P
NCT - CODICE UNIVOCO	
NCTR - Codice regione	09
NCTN - Numero catalogo generale	01106967
ESC - Ente schedatore	C052032
ECP - Ente competente	S238

## RV - RELAZIONI

## OG - OGGETTO

OGT - OGGETTO	
OGTD - Definizione	calco di formella
SGT - SOGGETTO	
SGTI - Identificazione	sacrificio di Isacco

## LC - LOCALIZZAZIONE GEOGRAFICO-AMMINISTRATIVA

### PVC - LOCALIZZAZIONE GEOGRAFICO-AMMINISTRATIVA ATTUALE

PVCS - Stato	ITALIA
PVCR - Regione	Toscana
PVCP - Provincia	SI
PVCC - Comune	Siena

### LDC - COLLOCAZIONE SPECIFICA

## UB - UBICAZIONE E DATI PATRIMONIALI

### INV - INVENTARIO DI MUSEO O SOPRINTENDENZA

<b>INVN - Numero</b>	269
<b>INVD - Data</b>	1963
<b>INV - INVENTARIO DI MUSEO O SOPRINTENDENZA</b>	
<b>INVN - Numero</b>	II 10
<b>INVD - Data</b>	1950/ 1963
<b>INV - INVENTARIO DI MUSEO O SOPRINTENDENZA</b>	
<b>INVN - Numero</b>	Gessi Sala 2
<b>INVD - Data</b>	1930
<b>RO - RAPPORTO</b>	
<b>ROF - RAPPORTO OPERA FINALE/ORIGINALE</b>	
<b>ROFF - Stadio opera</b>	calco
<b>ROFO - Opera finale /originale</b>	portale maggiore (particolare)
<b>ROFA - Autore opera finale /originale</b>	Jacopo della Quercia
<b>ROFD - Datazione opera finale/originale</b>	1425/ 1437
<b>ROFC - Collocazione opera finale/originale</b>	BO/ Bologna/ Basilica di S. Petronio
<b>DT - CRONOLOGIA</b>	
<b>DTZ - CRONOLOGIA GENERICA</b>	
<b>DTZG - Secolo</b>	sec. XX
<b>DTS - CRONOLOGIA SPECIFICA</b>	
<b>DTSI - Da</b>	1904
<b>DTSF - A</b>	1904
<b>DTM - Motivazione cronologia</b>	bibliografia
<b>AU - DEFINIZIONE CULTURALE</b>	
<b>AUT - AUTORE</b>	
<b>AUTS - Riferimento all'autore</b>	e aiuti
<b>AUTM - Motivazione dell'attribuzione</b>	bibliografia
<b>AUTN - Nome scelto</b>	Lelli Federigo
<b>AUTA - Dati anagrafici</b>	notizie inizio sec. XX
<b>AUTH - Sigla per citazione</b>	MCA01732
<b>CMM - COMMITTENZA</b>	
<b>CMMN - Nome</b>	Comune di Siena
<b>CMMD - Data</b>	1904
<b>CMMC - Circostanza</b>	Mostra dell'Antica Arte Senese
<b>CMMF - Fonte</b>	bibliografia
<b>MT - DATI TECNICI</b>	
<b>MTC - Materia e tecnica</b>	gesso/ calco
<b>MIS - MISURE</b>	
<b>MISU - Unità</b>	cm

MISA - Altezza	96.5
MISL - Larghezza	74.7
<b>CO - CONSERVAZIONE</b>	
<b>STC - STATO DI CONSERVAZIONE</b>	
STCC - Stato di conservazione	buono
STCS - Indicazioni specifiche	Qualche rottura sul margine inferiore.
<b>DA - DATI ANALITICI</b>	
<b>DES - DESCRIZIONE</b>	
DESO - Indicazioni sull'oggetto	Bassorilievo figurato di formato rettangolare a sviluppo verticale.
DESI - Codifica Iconclass	71 C 13 1
DESS - Indicazioni sul soggetto	Personaggi: Abramo; Isacco. Figure: angelo. Oggetti: altare. Attività umane: sacrificio al signore. Animali: ariete. Oggetti: fascio di legna; coltello. Paesaggio: roccioso; albero.
NSC - Notizie storico-critiche	Il calco venne eseguito per essere esposto alla mostra dell'Antica Arte senese del 1904, col fine di far ammirare ai visitatori i capolavori scultorei degli artisti senesi realizzati anche fuori Siena (L. Pacchiarotti, 2005). Le decorazioni scultoree del portale maggiore vennero realizzate quasi interamente da Jacopo della Quercia. Questa formella occupa il quinto riquadro del pilastro destro (L. Bellosi, 1983-1984).
<b>TU - CONDIZIONE GIURIDICA E VINCOLI</b>	
<b>CDG - CONDIZIONE GIURIDICA</b>	
CDGG - Indicazione generica	proprietà Ente pubblico territoriale
<b>DO - FONTI E DOCUMENTI DI RIFERIMENTO</b>	
<b>FTA - DOCUMENTAZIONE FOTOGRAFICA</b>	
FTAX - Genere	documentazione allegata
FTAP - Tipo	fotografia digitale (file)
FTAN - Codice identificativo	MCS000027
<b>BIB - BIBLIOGRAFIA</b>	
BIBX - Genere	bibliografia specifica
BIBA - Autore	Mostra Antica
BIBD - Anno di edizione	1904
BIBH - Sigla per citazione	MCB00060
BIBN - V., pp., nn.	p. 234
BIBI - V., tavv., figg.	n. 27
<b>BIB - BIBLIOGRAFIA</b>	
BIBX - Genere	bibliografia specifica
BIBA - Autore	Pacchierotti L.
BIBD - Anno di edizione	2005
BIBH - Sigla per citazione	MCB02094
BIBN - V., pp., nn.	pp. 203-206
<b>BIB - BIBLIOGRAFIA</b>	

<b>BIBX - Genere</b>	bibliografia di confronto
<b>BIBA - Autore</b>	Bellosi L.
<b>BIBD - Anno di edizione</b>	1983-1984
<b>BIBH - Sigla per citazione</b>	MCB02987
<b>BIBN - V., pp., nn.</b>	pp. 163-212
<b>BIBI - V., tavv., figg.</b>	fig. p. 195
<b>MST - MOSTRE</b>	
<b>MSTT - Titolo</b>	Mostra dell'Antica Arte Senese
<b>MSTL - Luogo</b>	Siena
<b>MSTD - Data</b>	1904
<b>AD - ACCESSO AI DATI</b>	
<b>ADS - SPECIFICHE DI ACCESSO AI DATI</b>	
<b>ADSP - Profilo di accesso</b>	3
<b>ADSM - Motivazione</b>	scheda di bene non adeguatamente sorvegliabile
<b>CM - COMPILAZIONE</b>	
<b>CMP - COMPILAZIONE</b>	
<b>CMPD - Data</b>	2008
<b>CMPN - Nome</b>	Colucci S.
<b>RSR - Referente scientifico</b>	Civai M.
<b>FUR - Funzionario responsabile</b>	Mangiavacchi M.
<b>RVM - TRASCRIZIONE PER INFORMATIZZAZIONE</b>	
<b>RVMD - Data</b>	2009
<b>RVMN - Nome</b>	Quercioli, Alessia
<b>AGG - AGGIORNAMENTO - REVISIONE</b>	
<b>AGGD - Data</b>	2016
<b>AGGN - Nome</b>	Ranieri, Annalisa
<b>AGGR - Referente scientifico</b>	Gepponi, Paola
<b>AGGR - Referente scientifico</b>	Randon, Veronica
<b>AGGF - Funzionario responsabile</b>	Mangiavacchi, Maria
<b>AN - ANNOTAZIONI</b>	