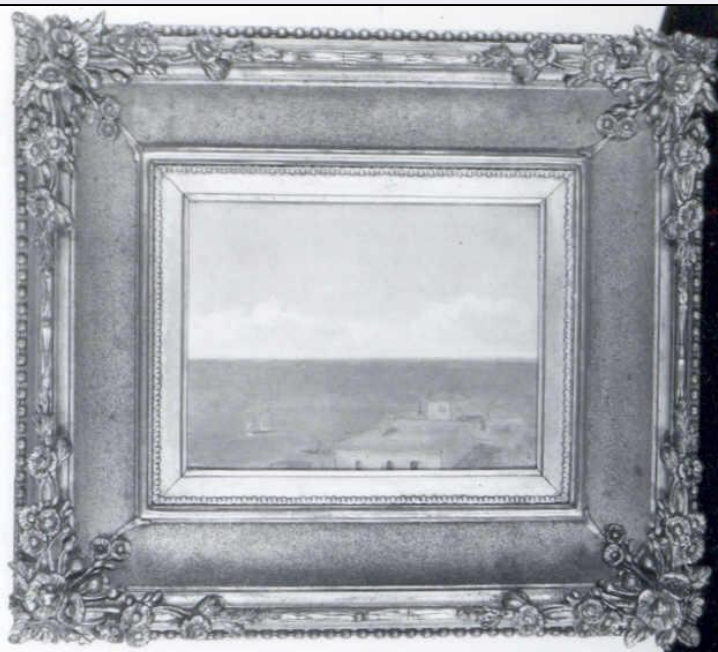


# SCHEDA



## CD - CODICI

TSK - Tipo Scheda OA

LIR - Livello ricerca C

### NCT - CODICE UNIVOCO

NCTR - Codice regione 06

NCTN - Numero catalogo generale 00006055

ESC - Ente schedatore S163

ECP - Ente competente S163

## OG - OGGETTO

### OGT - OGGETTO

OGTD - Definizione dipinto

### SGT - SOGGETTO

SGTI - Identificazione paesaggio marino

SGTT - Titolo Marina con case e barchetta

## LC - LOCALIZZAZIONE GEOGRAFICO-AMMINISTRATIVA

### PVC - LOCALIZZAZIONE GEOGRAFICO-AMMINISTRATIVA ATTUALE

PVCS - Stato ITALIA

PVCR - Regione Friuli-Venezia Giulia

PVCP - Provincia TS

PVCC - Comune Trieste

### LDC - COLLOCAZIONE SPECIFICA

LDCT - Tipologia castello

LDCN - Denominazione attuale Castello di Miramare

LDCU - Indirizzo Viale Miramare

LDCM - Denominazione

|   |   |
|---|---|
| raccolta  | Museo Storico del Castello di Miramare  |
| <b>UB - UBICAZIONE E DATI PATRIMONIALI</b>        |   |
| UBO - Ubicazione originaria                       | SC  |
| <b>INV - INVENTARIO DI MUSEO O SOPRINTENDENZA</b> |   |
| INVN - Numero                                     | 1/1275  |
| INVD - Data                                       | 1975  |
| <b>INV - INVENTARIO DI MUSEO O SOPRINTENDENZA</b> |   |
| INVN - Numero                                     | AA 55099  |
| INVD - Data                                       | 1914  |
| <b>DT - CRONOLOGIA</b>                            |   |
| <b>DTZ - CRONOLOGIA GENERICA</b>                  |   |
| DTZG - Secolo                                     | sec. XIX  |
| DTZS - Frazione di secolo                         | metà  |
| <b>DTS - CRONOLOGIA SPECIFICA</b>                 |   |
| DTSI - Da   | 1840  |
| DTSE - A  | 1867  |
| DTM - Motivazione cronologia                      | contesto  |
| <b>AU - DEFINIZIONE CULTURALE</b>                 |   |
| <b>AUT - AUTORE</b>                               |   |
| AUTS - Riferimento all'autore                     | attribuito  |
| AUTM - Motivazione dell'attribuzione              | analisi stilistica  |
| AUTN - Nome scelto                                | Carlotta del Belgio   |
| AUTA - Dati anagrafici                            | 1840/ 1925  |
| AUTH - Sigla per citazione                        | 00000826  |
| <b>MT - DATI TECNICI</b>                          |   |
| MTC - Materia e tecnica                           | cartone   |
| <b>MIS - MISURE</b>                               |   |
| MISU - Unità                                      | cm  |
| MISA - Altezza                                    | 11  |
| MISL - Larghezza                                  | 15  |
| MISV - Varie                                      | cornice h 7   |
| <b>CO - CONSERVAZIONE</b>                         |   |
| <b>STC - STATO DI CONSERVAZIONE</b>               |   |
| STCC - Stato di conservazione                     | buono   |
| <b>DA - DATI ANALITICI</b>                        |   |
| <b>DES - DESCRIZIONE</b>                          |   |
| DESO - Indicazioni sull'oggetto                   | Dipinto a olio su cartone in cornice in gesso dorata, in cui l'orizzonte marino taglia a mezzo la composizione. |
| DESI - Codifica Iconclass                         | 25 H 23   |
| DESS - Indicazioni sul soggetto                   | Paesaggio marino; barca a vela; casa.   |

|  |   |
|--|---|
| NSC - Notizie storico-critiche           | La qualità non eccelsa dell'esecuzione suggerisce l'eventualità che si tratti di un'opera realizzata da Carlotta del Belgio, quando si diletta a dipingere. |
| TU - CONDIZIONE GIURIDICA E VINCOLI      |   |
| ACQ - ACQUISIZIONE                       |   |
| ACQT - Tipo acquisizione                 | assegnazione  |
| ACQN - Nome                              | demanio austriaco   |
| CDG - CONDIZIONE GIURIDICA               |   |
| CDGG - Indicazione generica              | proprietà Stato   |
| CDGS - Indicazione specifica             | Ministero dei beni e delle attività culturali e del turismo   |
| DO - FONTI E DOCUMENTI DI RIFERIMENTO    |   |
| FTA - DOCUMENTAZIONE FOTOGRAFICA         |   |
| FTAX - Genere                            | documentazione allegata   |
| FTAP - Tipo                              | fotografia digitale (file)  |
| FTAN - Codice identificativo             | SBAAAAS TS 17181  |
| AD - ACCESSO AI DATI                     |   |
| ADS - SPECIFICHE DI ACCESSO AI DATI      |   |
| ADSP - Profilo di accesso                | 1   |
| ADSM - Motivazione                       | scheda contenente dati liberamente accessibili  |
| CM - COMPILAZIONE                        |   |
| CMP - COMPILAZIONE                       |   |
| CMPD - Data                              | 1992  |
| CMPN - Nome                              | Fazzini Giorgi, Nino  |
| FUR - Funzionario responsabile           | Fabiani, Rossella   |
| RVM - TRASCRIZIONE PER INFORMATIZZAZIONE |   |
| RVMD - Data                              | 2006  |
| RVMN - Nome                              | ARTPAST/ Sturmar, Barbara   |
| AGG - AGGIORNAMENTO - REVISIONE          |   |
| AGGD - Data                              | 2016  |
| AGGN - Nome                              | D'Anza, Daniele   |
| AGGR - Referente scientifico             | Crosera, Claudia  |
| AGGF - Funzionario responsabile          | Fabiani, Rossella   |