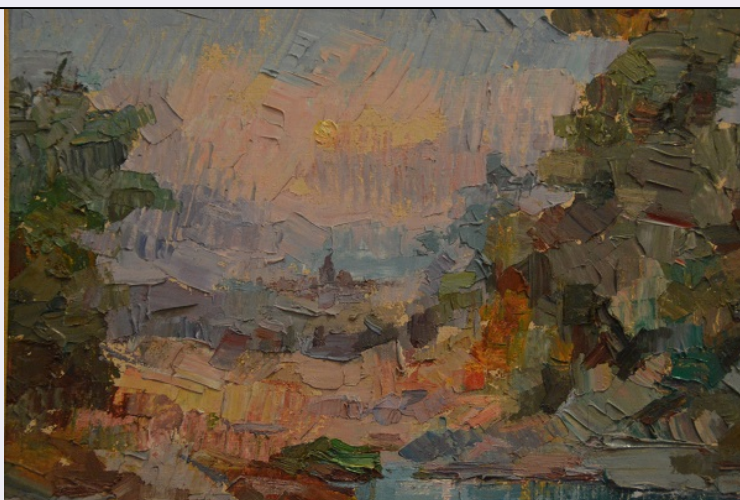


SCHEDA



CD - CODICI

TSK - Tipo di scheda	RA
LIR - Livello di ricerca	P
NCT - CODICE UNIVOCO	
NCTR - Codice regione	12
NCTN - Numero catalogo generale	00885800
ESC - Ente schedatore	S44
ECP - Ente competente	S44

LC - LOCALIZZAZIONE

PVC - LOCALIZZAZIONE GEOGRAFICO-AMMINISTRATIVA

PVCS - Stato	Italia
PVCP - Provincia	LT
PVCC - Comune	Terracina

LDC - COLLOCAZIONE SPECIFICA

LDCM - Denominazione raccolta	Teatro
LDCS - Specifiche	esposizione, portico d'accesso

UB - UBICAZIONE

INV - INVENTARIO DI MUSEO O SOPRINTENDENZA

INVN - Numero	118371
INVD - Data	2003

LA - ALTRE LOCALIZZAZIONI

TCL - Tipo di Localizzazione	reperimento
------------------------------	-------------

PRV - LOCALIZZAZIONE GEOGRAFICO-AMMINISTRATIVA

PRVS - Stato	Italia
PRVP - Provincia	LT
PRVC - Comune	Terracina

OG - OGGETTO

OGT - OGGETTO

OGTD - Definizione	fregio dorico/frammento
DT - CRONOLOGIA	
DTZ - CRONOLOGIA GENERICA	
DTZG - Secolo	I sec. a.C.
DTS - CRONOLOGIA SPECIFICA	
DTSI - Da	99 a.C.
DTSF - A	0
DTM - Motivazione cronologia	analisi stilistica
MT - DATI TECNICI	
MTC - Materia e tecnica	calcare subbia
MIS - MISURE	
MISU - Unità	cm
MISA - Altezza	35
MISN - Lunghezza	104
MISS - Spessore	35
CO - CONSERVAZIONE	
STC - STATO DI CONSERVAZIONE	
STCC - Stato di conservazione	NR (recupero pregresso)
STCS - Indicazioni specifiche	spezzato sui lati.
DA - DATI ANALITICI	
DES - DESCRIZIONE	
DESO - Indicazioni sull'oggetto	decorato sulla fronte da metope e triglifi (tre metope si alternano a due triglifi). Le tre metope sono occupate rispettivamente da una patera ombelicata, uno scudo con umbo e da una seconda patera liscia. Sul lato superiore si nota l'incasso della grappa che collegava il blocco a quello contiguo.
TU - CONDIZIONE GIURIDICA E VINCOLI	
CDG - CONDIZIONE GIURIDICA	
CDGG - Indicazione generica	proprietà Stato
DO - FONTI E DOCUMENTI DI RIFERIMENTO	
FTA - FOTOGRAFIE	
FTAX - Genere	fotografie allegate
FTAP - Tipo	fotografia b.n.
FTAN - Codice identificativo	S4400885800/1
VDS - GESTIONE IMMAGINI	
VDST - Tipo	CD-Rom
VDSI - Identificatore di volume	00000002
VDSP - Posizione	118371
BIB - BIBLIOGRAFIA	
BIBX - Genere	bibliografia di confronto
BIBA - Autore	Torelli M.

BIBD - Anno di edizione	1968
BIBN - V., pp., nn.	pp. 32-54
BIBH - Sigla per citazione	00000337

CM - COMPILAZIONE

CMP - COMPILAZIONE

CMPD - Data	2003
CMPN - Nome compilatore	Bruto M.L.
FUR - Funzionario responsabile	Cassieri N.

AN - ANNOTAZIONI

OSS - Osservazioni

il blocco, di provenienza sconosciuta, è stato collocato nel teatro in epoca imprecisabile. La lavorazione di subbia compare superiormente. Doveva appartenere ad una classe di monumenti funerari della quale si possono distinguere un tipo simile ad un altare dove il fregio si trova al di sotto di un epistilio coronato da pulvini (si ricorda a questo proposito che un pulvino dello stesso materiale è conservato nei pressi (n. inv. 118394), oppure un dado di base dove è inserito il fregio. Se la connessione tra i due elementi è possibile, allora il frammento sarebbe pertinente ad un altare. Tali tipi di monumenti sono diffusi tra l'età triumvirale e la prima età augustea. Il tipo di decorazione sembrerebbe associare simboli cultuali (patera) a quelli attinenti la vita del defunto (scudo).