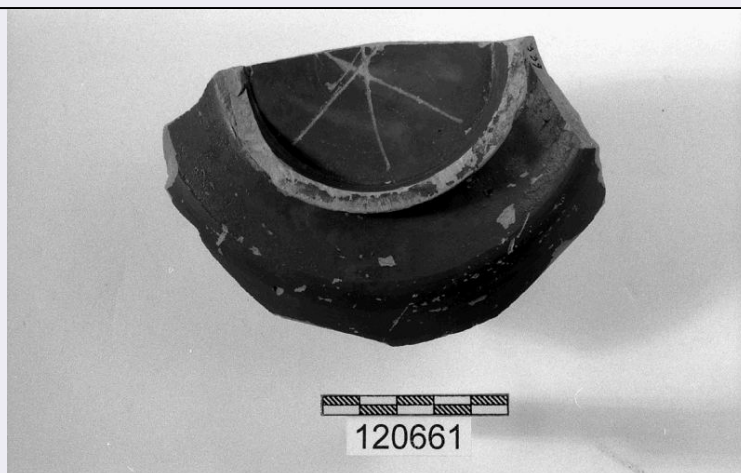


SCHEDA



CD - CODICI

TSK - Tipo di scheda RA

LIR - Livello di ricerca P

NCT - CODICE UNIVOCO

NCTR - Codice regione 12

NCTN - Numero catalogo generale 00963558

ESC - Ente schedatore S44

ECP - Ente competente S44

LC - LOCALIZZAZIONE

PVC - LOCALIZZAZIONE GEOGRAFICO-AMMINISTRATIVA

PVCS - Stato Italia

PVCP - Provincia RM

PVCC - Comune Arcinazzo Romano

LDC - COLLOCAZIONE SPECIFICA

LDCM - Denominazione raccolta Antiquarium Comunale "Villa di Traiano"

LDCS - Specifiche esposizione

UB - UBICAZIONE

INV - INVENTARIO DI MUSEO O SOPRINTENDENZA

INVN - Numero 120661

INVD - Data 2004

LA - ALTRE LOCALIZZAZIONI

TCL - Tipo di Localizzazione reperimento

PRV - LOCALIZZAZIONE GEOGRAFICO-AMMINISTRATIVA

PRVS - Stato Italia

PRVP - Provincia RM

PRVC - Comune Arcinazzo Romano

PRL - Altra località Altipiani di Arcinazzo

OG - OGGETTO

OGT - OGGETTO

| | |
|--|--|
| OGTD - Definizione | piatto |
| DT - CRONOLOGIA | |
| DTZ - CRONOLOGIA GENERICA | |
| DTZG - Secolo | NR (recupero pregresso) |
| DTM - Motivazione cronologia | NR (recupero pregresso) |
| MT - DATI TECNICI | |
| MTC - Materia e tecnica | argilla tornio |
| MIS - MISURE | |
| MISU - Unità | UNR |
| MISV - Varie | diametro piede 8,7. |
| CO - CONSERVAZIONE | |
| STC - STATO DI CONSERVAZIONE | |
| STCC - Stato di conservazione | frammentario |
| DA - DATI ANALITICI | |
| DES - DESCRIZIONE | |
| DESO - Indicazioni sull'oggetto | piede ad anello. Al centro del fondo esterno vi sono delle linee disposte a croce, graffite dopo la cottura. |
| ISR - ISCRIZIONI | |
| ISRL - Lingua | latino |
| ISRP - Posizione | entro bollo |
| ISRI - Trascrizione | [---]VI |
| STM - STEMMI, EMBLEMI, MARCHI | |
| STMC - Classe di appartenenza | bollo |
| STMU - Quantità | 1 |
| STMP - Posizione | centro del fondo |
| STMD - Descrizione | bollo in planta pedis. |
| TU - CONDIZIONE GIURIDICA E VINCOLI | |
| CDG - CONDIZIONE GIURIDICA | |
| CDGG - Indicazione generica | proprietà Stato |
| CDGS - Indicazione specifica | Ministero dei beni e delle attività culturali e del turismo |
| DO - FONTI E DOCUMENTI DI RIFERIMENTO | |
| FTA - FOTOGRAFIE | |
| FTAX - Genere | fotografie allegate |
| FTAP - Tipo | fotografia b.n. |
| FTAN - Codice identificativo | S4400963558/1 |
| FTA - FOTOGRAFIE | |
| FTAX - Genere | fotografie allegate |
| FTAP - Tipo | fotografia b.n. |
| FTAN - Codice identificativo | S4400963558/2 |
| VDS - GESTIONE IMMAGINI | |

| | |
|--|---|
| VDST - Tipo | CD-Rom |
| VDSI - Identificatore di volume | 00000002 |
| VDSP - Posizione | 120661 |
| VDS - GESTIONE IMMAGINI | |
| VDST - Tipo | CD-Rom |
| VDSI - Identificatore di volume | 00000002 |
| VDSP - Posizione | 120661a |
| CM - COMPILAZIONE | |
| CMP - COMPILAZIONE | |
| CMPD - Data | 2004 |
| CMPN - Nome compilatore | Mari Z. |
| FUR - Funzionario responsabile | Fiore M.G. |
| AN - ANNOTAZIONI | |
| OSS - Osservazioni | data scavo: 14/06/2002. Il reperto proviene dallo scavo in profondità davanti al terrazzamento superiore, all'esterno dell'ambiente H, ad Est della soglia. |