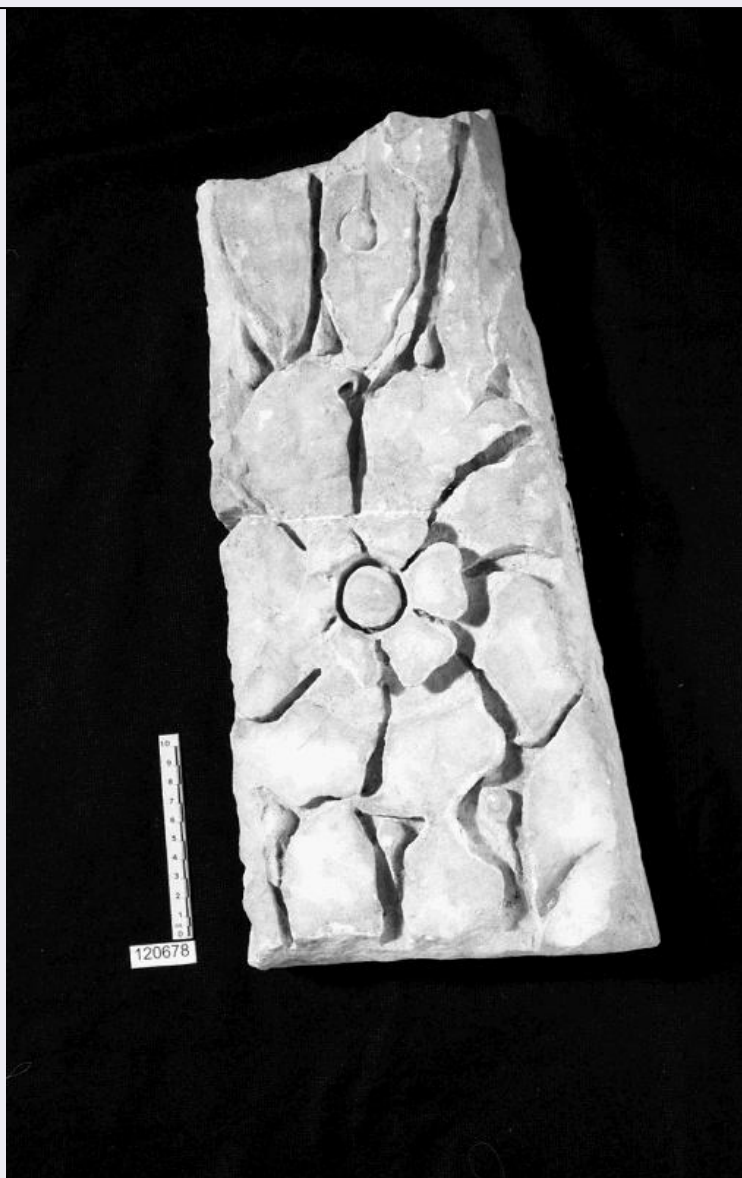


# SCHEDA



## CD - CODICI

TSK - Tipo di scheda	RA
LIR - Livello di ricerca	P
NCT - CODICE UNIVOCO	
NCTR - Codice regione	12
NCTN - Numero catalogo generale	00963575
ESC - Ente schedatore	S44
ECP - Ente competente	S44

## LC - LOCALIZZAZIONE

### PVC - LOCALIZZAZIONE GEOGRAFICO-AMMINISTRATIVA

PVCS - Stato	Italia
PVCP - Provincia	RM
PVCC - Comune	Arcinazzo Romano

### LDC - COLLOCAZIONE SPECIFICA

LDCM - Denominazione

<b>raccolta</b>	Antiquarium Comunale "Villa di Traiano"
<b>LDCS - Specifiche</b>	esposizione
<b>UB - UBICAZIONE</b>	
<b>INV - INVENTARIO DI MUSEO O SOPRINTENDENZA</b>	
<b>INVN - Numero</b>	120678
<b>INVD - Data</b>	2004
<b>LA - ALTRE LOCALIZZAZIONI</b>	
<b>TCL - Tipo di Localizzazione</b>	reperimento
<b>PRV - LOCALIZZAZIONE GEOGRAFICO-AMMINISTRATIVA</b>	
<b>PRVS - Stato</b>	Italia
<b>PRVP - Provincia</b>	RM
<b>PRVC - Comune</b>	Arcinazzo Romano
<b>PRL - Altra località</b>	Altipiani di Arcinazzo
<b>OG - OGGETTO</b>	
<b>OGT - OGGETTO</b>	
<b>OGTD - Definizione</b>	lastra con decorazione/frammento
<b>DT - CRONOLOGIA</b>	
<b>DTZ - CRONOLOGIA GENERICA</b>	
<b>DTZG - Secolo</b>	NR (recupero pregresso)
<b>DTM - Motivazione cronologia</b>	NR (recupero pregresso)
<b>MT - DATI TECNICI</b>	
<b>MTC - Materia e tecnica</b>	marmo bianco
<b>MIS - MISURE</b>	
<b>MISU - Unità</b>	cm
<b>MISL - Larghezza</b>	22
<b>MISN - Lunghezza</b>	46
<b>MISS - Spessore</b>	7
<b>CO - CONSERVAZIONE</b>	
<b>STC - STATO DI CONSERVAZIONE</b>	
<b>STCC - Stato di conservazione</b>	frammentario
<b>STCS - Indicazioni specifiche</b>	due frammenti combacianti.
<b>DA - DATI ANALITICI</b>	
<b>DES - DESCRIZIONE</b>	
<b>DESO - Indicazioni sull'oggetto</b>	il bassorilievo rappresenta un grosso anthemion a due corone di foglie e bottone centrale, circondato da foglie e bacche di lauro; petali e foglie sono profondamente sottoscavati, rese le nervature. Dal bassorilievo è stato ricavato in un secondo tempo un elemento leggermente trapezoidale scalpellato sui fianchi e martellinato nel retro, ove è un incasso di cm 8 x 8, prof. 2.
<b>TU - CONDIZIONE GIURIDICA E VINCOLI</b>	
<b>CDG - CONDIZIONE GIURIDICA</b>	
<b>CDGG - Indicazione generica</b>	proprietà Stato

**CDGS - Indicazione  
specifica**

Ministero dei beni e delle attività culturali e del turismo

## **DO - FONTI E DOCUMENTI DI RIFERIMENTO**

### **FTA - FOTOGRAFIE**

**FTAX - Genere**

fotografie allegate

**FTAP - Tipo**

fotografia b.n.

**FTAN - Codice identificativo**

S4400963575/1

### **VDS - GESTIONE IMMAGINI**

**VDST - Tipo**

CD-Rom

**VDSI - Identificatore di  
volume**

00000002

**VDSP - Posizione**

120678

## **CM - COMPILAZIONE**

### **CMP - COMPILAZIONE**

**CMPD - Data**

2004

**CMPN - Nome compilatore**

Mari Z.

**FUR - Funzionario  
responsabile**

Fiore M.G.

## **AN - ANNOTAZIONI**

**OSS - Osservazioni**

data scavo: luglio 1999. Il reperto proviene dall'interro recenziore.