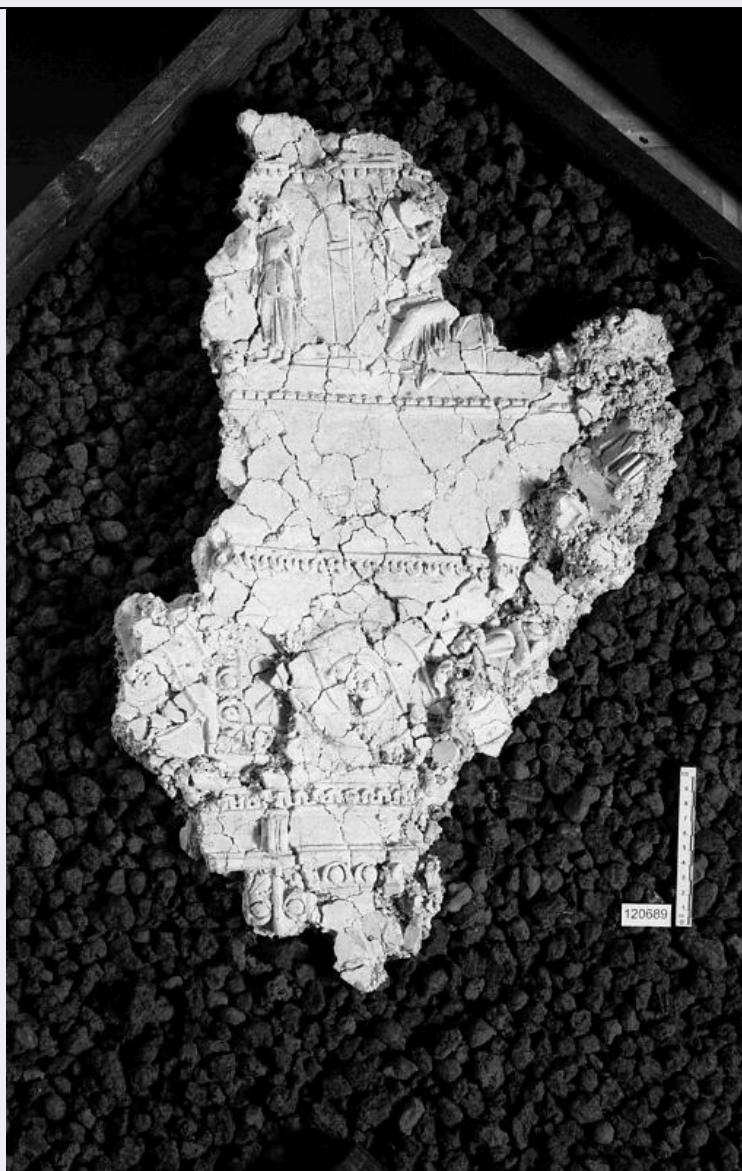


SCHEDA



CD - CODICI

TSK - Tipo di scheda RA

LIR - Livello di ricerca P

NCT - CODICE UNIVOCO

NCTR - Codice regione 12

NCTN - Numero catalogo generale 00963586

ESC - Ente schedatore S44

ECP - Ente competente S44

LC - LOCALIZZAZIONE

PVC - LOCALIZZAZIONE GEOGRAFICO-AMMINISTRATIVA

PVCS - Stato Italia

PVCP - Provincia RM

PVCC - Comune Arcinazzo Romano

LDC - COLLOCAZIONE SPECIFICA

LDCM - Denominazione raccolta Antiquarium Comunale "Villa di Traiano"

LDCS - Specifiche	esposizione
UB - UBICAZIONE	
INV - INVENTARIO DI MUSEO O SOPRINTENDENZA	
INVN - Numero	120689
INVD - Data	2004
LA - ALTRE LOCALIZZAZIONI	
TCL - Tipo di Localizzazione	reperimento
PRV - LOCALIZZAZIONE GEOGRAFICO-AMMINISTRATIVA	
PRVS - Stato	Italia
PRVP - Provincia	RM
PRVC - Comune	Arcinazzo Romano
PRL - Altra località	Altipiani di Arcinazzo
OG - OGGETTO	
OGT - OGGETTO	
OGTD - Definizione	rivestimento in stucco
DT - CRONOLOGIA	
DTZ - CRONOLOGIA GENERICA	
DTZG - Secolo	NR (recupero pregresso)
DTM - Motivazione cronologia	NR (recupero pregresso)
MT - DATI TECNICI	
MTC - Materia e tecnica	stucco stampo; a mano
MIS - MISURE	
MISU - Unità	cm
MISA - Altezza	60
MISL - Larghezza	38
CO - CONSERVAZIONE	
STC - STATO DI CONSERVAZIONE	
STCC - Stato di conservazione	frammentario
STCS - Indicazioni specifiche	in numerosissimi frammenti generati dal trauma del crollo, ma rimasti in giacitura primaria e ricementati dalle deposizioni calcaree. Sulla superficie aderiscono piccoli frammenti non pertinenti
DA - DATI ANALITICI	
DES - DESCRIZIONE	
DESO - Indicazioni sull'oggetto	decorazione suddivisa in più registri. A partire dall'alto: 1) fascia figurata, in cui restano una figura femminile panneggiata, stante, rivolta verso sinistra (verosimilmente sotto un arco) e una figura panneggiata seduta, che sembra reggere con la mano destra un ramo; 2) fascia liscia; 3) fascia con motivo a treccia e rosette centrali; 4) fascia delimitante lacunaria con cornice a ovuli.
TU - CONDIZIONE GIURIDICA E VINCOLI	
CDG - CONDIZIONE GIURIDICA	
CDGG - Indicazione generica	proprietà Stato
CDGS - Indicazione	

specifica

Ministero dei beni e delle attività culturali e del turismo

DO - FONTI E DOCUMENTI DI RIFERIMENTO

FTA - FOTOGRAFIE

FTAX - Genere fotografie allegate

FTAP - Tipo fotografia b.n.

FTAN - Codice identificativo S4400963586/1

VDS - GESTIONE IMMAGINI

VDST - Tipo CD-Rom

VDSI - Identificatore di volume 00000002

VDSP - Posizione 120689

CM - COMPILAZIONE

CMP - COMPILAZIONE

CMPD - Data 2004

CMPN - Nome compilatore Mari Z.

FUR - Funzionario responsabile Fiore M.G.

AN - ANNOTAZIONI

OSS - Osservazioni data scavo: 20/05/2002. Il reperto proviene dallo strato, a contatto con il pavimento, contenente il crollo degli stucchi delle pareti.