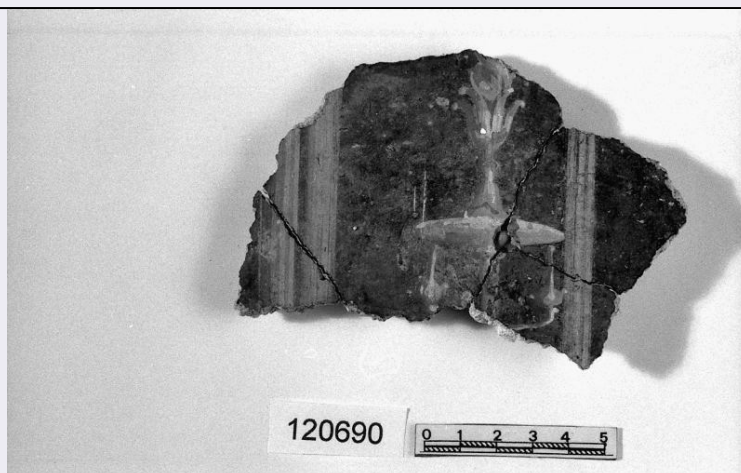


SCHEDA



CD - CODICI

TSK - Tipo di scheda RA

LIR - Livello di ricerca P

NCT - CODICE UNIVOCO

NCTR - Codice regione 12

NCTN - Numero catalogo generale 00963587

ESC - Ente schedatore S44

ECP - Ente competente S44

LC - LOCALIZZAZIONE

PVC - LOCALIZZAZIONE GEOGRAFICO-AMMINISTRATIVA

PVCS - Stato Italia

PVCP - Provincia RM

PVCC - Comune Arcinazzo Romano

LDC - COLLOCAZIONE SPECIFICA

LDCM - Denominazione raccolta Antiquarium Comunale "Villa di Traiano"

LDCS - Specifiche esposizione

UB - UBICAZIONE

INV - INVENTARIO DI MUSEO O SOPRINTENDENZA

INVN - Numero 120690

INVD - Data 2004

LA - ALTRE LOCALIZZAZIONI

TCL - Tipo di Localizzazione reperimento

PRV - LOCALIZZAZIONE GEOGRAFICO-AMMINISTRATIVA

PRVS - Stato Italia

PRVP - Provincia RM

PRVC - Comune Arcinazzo Romano

PRL - Altra località Altipiani di Arcinazzo

OG - OGGETTO

OGT - OGGETTO

OGTD - Definizione	rivestimento ad intonaco
DT - CRONOLOGIA	
DTZ - CRONOLOGIA GENERICA	
DTZG - Secolo	NR (recupero pregresso)
DTM - Motivazione cronologia	NR (recupero pregresso)
MT - DATI TECNICI	
MTC - Materia e tecnica	intonaco a fresco
MIS - MISURE	
MISU - Unità	cm
MISA - Altezza	18
MISL - Larghezza	25
CO - CONSERVAZIONE	
STC - STATO DI CONSERVAZIONE	
STCC - Stato di conservazione	frammentario
STCS - Indicazioni specifiche	ricomposto da quattro frammenti.
DA - DATI ANALITICI	
DES - DESCRIZIONE	
DESO - Indicazioni sull'oggetto	su fondo nero, parte di una "candelabra" sovraddipinta in bianco e varie tonalità di ocra, compresa fra linee verticali.
TU - CONDIZIONE GIURIDICA E VINCOLI	
CDG - CONDIZIONE GIURIDICA	
CDGG - Indicazione generica	proprietà Stato
CDGS - Indicazione specifica	Ministero dei beni e delle attività culturali e del turismo
DO - FONTI E DOCUMENTI DI RIFERIMENTO	
FTA - FOTOGRAFIE	
FTAX - Genere	fotografie allegate
FTAP - Tipo	fotografia b.n.
FTAN - Codice identificativo	S4400963587/1
VDS - GESTIONE IMMAGINI	
VDST - Tipo	CD-Rom
VDSI - Identificatore di volume	00000002
VDSP - Posizione	120690
CM - COMPILAZIONE	
CMP - COMPILAZIONE	
CMPD - Data	2004
CMPN - Nome compilatore	Mari Z.
FUR - Funzionario responsabile	Fiore M.G.
AN - ANNOTAZIONI	

OSS - Osservazioni

data scavo: 29/05/1999. Il reperto proviene dall'interro superficiale, US 2, tra il contrafforte n. 19 del terrazzamento a valle e l'avancorpo.