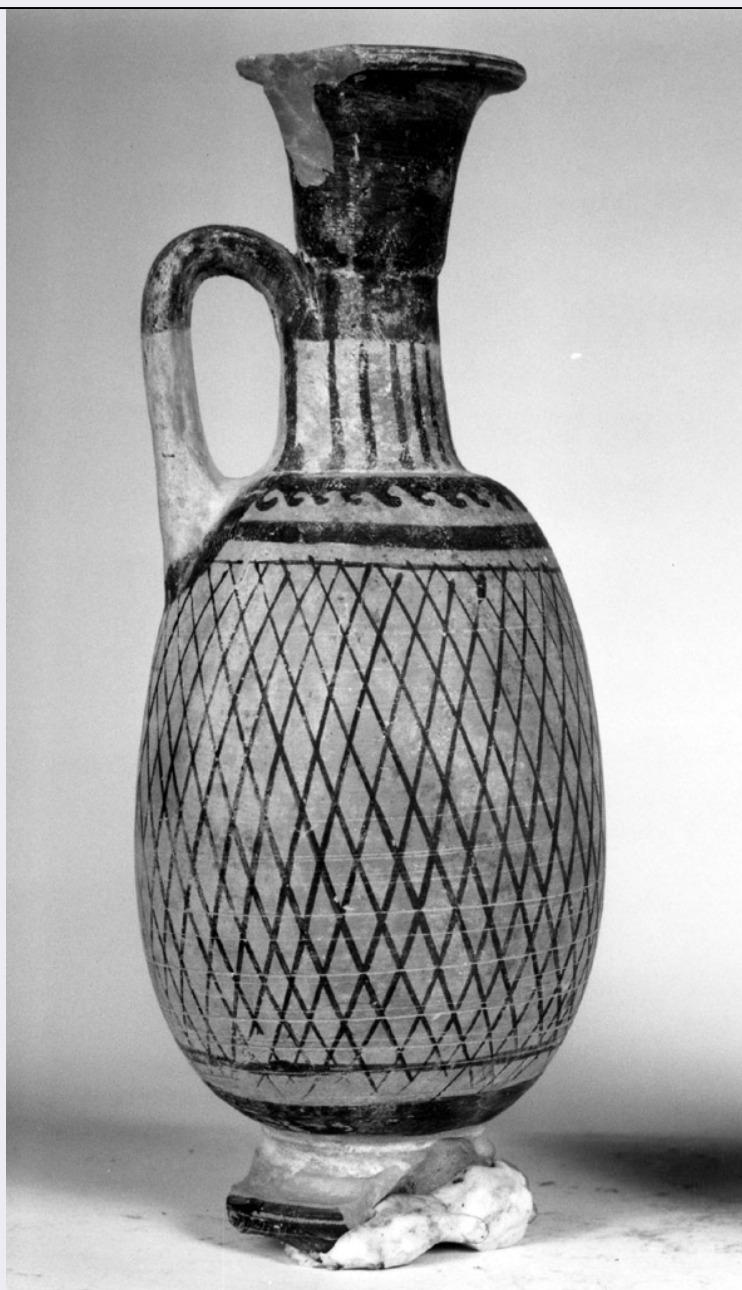


SCHEDA



CD - CODICI

TSK - Tipo Scheda OA

LIR - Livello ricerca C

NCT - CODICE UNIVOCO

NCTR - Codice regione 09

NCTN - Numero catalogo generale 00295772

ESC - Ente schedatore S156

ECP - Ente competente S156

RV - RELAZIONI

ROZ - Altre relazioni 0900295772

OG - OGGETTO

OGT - OGGETTO

OGTD - Definizione dipinto

SGT - SOGGETTO

SGTI - Identificazione	ritratto d'uomo
-------------------------------	-----------------

LC - LOCALIZZAZIONE GEOGRAFICO-AMMINISTRATIVA**PVC - LOCALIZZAZIONE GEOGRAFICO-AMMINISTRATIVA ATTUALE**

PVCR - Regione	Toscana
-----------------------	---------

PVCP - Provincia	FI
-------------------------	----

PVCC - Comune	Firenze
----------------------	---------

LDC - COLLOCAZIONE SPECIFICA

LDCT - Tipologia	palazzo
-------------------------	---------

LDCQ - Qualificazione	statale
------------------------------	---------

LDCN - Denominazione attuale	Palazzo Pitti
-------------------------------------	---------------

LDCC - Complesso di appartenenza	Palazzo Pitti e Giardino di Boboli
---	------------------------------------

LDCU - Indirizzo	piazza Pitti, 1
-------------------------	-----------------

LDCM - Denominazione raccolta	Galleria Palatina e Appartamenti Reali
--------------------------------------	--

LDCS - Specifiche	sala della Giustizia
--------------------------	----------------------

UB - UBICAZIONE E DATI PATRIMONIALI**INV - INVENTARIO DI MUSEO O SOPRINTENDENZA**

INVN - Numero	Palatina 494
----------------------	--------------

INVD - Data	1912
--------------------	------

LA - ALTRE LOCALIZZAZIONI GEOGRAFICO-AMMINISTRATIVE

TCL - Tipo di localizzazione	luogo di provenienza
-------------------------------------	----------------------

PRV - LOCALIZZAZIONE GEOGRAFICO-AMMINISTRATIVA

PRVS - Stato	ITALIA
---------------------	--------

PRVR - Regione	Toscana
-----------------------	---------

PRVP - Provincia	FI
-------------------------	----

PRVC - Comune	Firenze
----------------------	---------

PRL - Altra località	(frazione ISTAT);
-----------------------------	-------------------

PRC - COLLOCAZIONE SPECIFICA

PRCM - Denominazione raccolta	collezione Gran Principe Ferdinando de' Medici
--------------------------------------	--

LA - ALTRE LOCALIZZAZIONI GEOGRAFICO-AMMINISTRATIVE

TCL - Tipo di localizzazione	luogo di deposito
-------------------------------------	-------------------

PRV - LOCALIZZAZIONE GEOGRAFICO-AMMINISTRATIVA

PRVS - Stato	ITALIA
---------------------	--------

PRVR - Regione	Toscana
-----------------------	---------

PRVP - Provincia	FI
-------------------------	----

PRVC - Comune	Barberino di Mugello
----------------------	----------------------

PRL - Altra località	Galliano (frazione ISTAT);
-----------------------------	----------------------------

PRC - COLLOCAZIONE SPECIFICA

PRCT - Tipologia	villa
-------------------------	-------

PRCD - Denominazione	Villa del Monte
PRCS - Specifiche	rifugio bellico
PRD - DATA	
PRDI - Data ingresso	1943/08/14
LA - ALTRE LOCALIZZAZIONI GEOGRAFICO-AMMINISTRATIVE	
TCL - Tipo di localizzazione	luogo di deposito
PRV - LOCALIZZAZIONE GEOGRAFICO-AMMINISTRATIVA	
PRVS - Stato	ITALIA
PRVR - Regione	Toscana
PRVP - Provincia	FI
PRVC - Comune	Firenze
PRL - Altra località	(frazione ISTAT);
PRC - COLLOCAZIONE SPECIFICA	
PRCT - Tipologia	palazzo
PRCD - Denominazione	Palazzo Pitti
PRCM - Denominazione raccolta	Museo degli Argenti
PRCS - Specifiche	rifugio bellico
PRD - DATA	
PRDI - Data ingresso	1944/02/17
DT - CRONOLOGIA	
DTZ - CRONOLOGIA GENERICA	
DTZG - Secolo	sec. XVI
DTZS - Frazione di secolo	metà
DTS - CRONOLOGIA SPECIFICA	
DTSI - Da	1550
DTSV - Validità	ca
DTSF - A	1550
DTSL - Validità	ca
DTM - Motivazione cronologia	bibliografia
AU - DEFINIZIONE CULTURALE	
ATB - AMBITO CULTURALE	
ATBD - Denominazione	ambito veneziano
ATBM - Motivazione dell'attribuzione	bibliografia
AAT - Altre attribuzioni	Tiziano, scuola
MT - DATI TECNICI	
MTC - Materia e tecnica	tela/ pittura a olio
MIS - MISURE	
MISU - Unità	cm
MISA - Altezza	129
MISL - Larghezza	98
CO - CONSERVAZIONE	

STC - STATO DI CONSERVAZIONE**STCC - Stato di conservazione**

buono

RS - RESTAURI**RST - RESTAURI****RSTD - Data**

1989

RSTE - Ente responsabile

UR. 1454

RSTN - Nome operatore

Scarpelli S.

DA - DATI ANALITICI**DES - DESCRIZIONE****DESO - Indicazioni sull'oggetto**

n.p.

DESI - Codifica Iconclass

61 B 11

DESS - Indicazioni sul soggetto

Soggetti profani. Ritratti. Figure maschili: gentiluomo; mezza figura; di tre quarti a destra; seduto; mani; barba e baffi. Abbigliamento: sopravveste con bavero di pelliccia; veste. Oggetti: scranno; foglio; anello; collana con pendente raffigurante l'aquila bicipite coronata (ordine dell'Aquila bianca di Polonia).

NSC - Notizie storico-critiche

Il personaggio ritratto reca l'ordine dell'Aquila bianca di Polonia, composto da una catena d'oro a tre ordini sostenenti un'aquila bicipite coronata. Negli inventari del 1810 e 1829 il personaggio è identificato in Pietro Aretino, mentre il Berenson considera il dipinto un ritratto di Federico Gonzaga. L'opera è attribuita a Tiziano concordemente in tutti gli inventari e le guide dal settecento a oggi. Nel 1702-1710 è esposta a Palazzo Pitti, negli appartamenti del Gran Principe Ferdinando. Dal 1800 al 1803 l'opera fu inviata a Palermo. Nel 1810 è ricordata nella sala di Apollo a Palazzo Pitti, mentre nel 1829 risulta nella stanza di Prometeo. Successivamente viene spostata nella Galleria del Poccetti (1834) nella sala di Marte (1904) e infine nella sala della Giustizia (1966). Del dipinto esistono numerose incisioni (cfr Cecchi).

TU - CONDIZIONE GIURIDICA E VINCOLI**CDG - CONDIZIONE GIURIDICA****CDGG - Indicazione generica**

proprietà Stato

CDGS - Indicazione specifica

Ministero per i Beni e le Attività Culturali

DO - FONTI E DOCUMENTI DI RIFERIMENTO**FTA - DOCUMENTAZIONE FOTOGRAFICA****FTAX - Genere**

documentazione esistente

FTAP - Tipo

fotografia b/n

FTAN - Codice identificativo

SBAS FI 102477

FTAT - Note

intero

FTA - DOCUMENTAZIONE FOTOGRAFICA**FTAX - Genere**

documentazione allegata

FTAP - Tipo

diapositiva colore

FTAN - Codice identificativo

ex art. 15, 2815

FNT - FONTI E DOCUMENTI

FNTP - Tipo	inventario
FNTT - Denominazione	Quadri del R. Palazzo Pitti
FNTD - Data	XVIII sec.
FNTF - Foglio/Carta	cc. 649 v./650 r.
FNTN - Nome archivio	Archivio di Stato di Firenze/ Guardaroba medicea
FNTS - Posizione	1185
FNTI - Codice identificativo	ASF GM 1185
FNT - FONTI E DOCUMENTI	
FNTP - Tipo	inventario
FNTT - Denominazione	Inventario dei mobili e masserizie della proprietà del Ser.mo Sig.re Principe Ferdinando di gloriosa ricordanza, ritrovate dopo la di lui morte nel suo appartamento, nel Palazzo de' Pitti
FNTD - Data	1713
FNTF - Foglio/Carta	c. 11 r.
FNTN - Nome archivio	Archivio di Stato di Firenze/ Guardaroba medicea
FNTS - Posizione	1222
FNTI - Codice identificativo	ASF GM 1222
FNT - FONTI E DOCUMENTI	
FNTP - Tipo	inventario
FNTT - Denominazione	Inventario di Quadri che si ritrovano negli appartamenti del Gran Palazzo de' Pitti
FNTD - Data	1723
FNTF - Foglio/Carta	c. 5 r.
FNTN - Nome archivio	Archivio di Stato di Firenze/ Guardaroba medicea
FNTS - Posizione	GM 1304 ter
FNTI - Codice identificativo	ASF GM 1304 ter
FNT - FONTI E DOCUMENTI	
FNTP - Tipo	inventario
FNTT - Denominazione	Inventario Generale dei mobili e di tutt'altro che si ritrova nell'Imperiale palazzo de Pitti di Firenze
FNTD - Data	1761
FNTF - Foglio/Carta	c. 494 v.
FNTN - Nome archivio	Archivio di Stato di Firenze/ Guardaroba medicea
FNTS - Posizione	GM 94 app.
FNTI - Codice identificativo	GM 94 app.
FNT - FONTI E DOCUMENTI	
FNTP - Tipo	inventario
FNTT - Denominazione	Inventario Generale dei mobili d'ogni sorte, e di tutt'altro, che si ritrova nel R. Palazzo detto de Pitti,
FNTD - Data	1771/ 1781
FNTF - Foglio/Carta	c. 513 r.
FNTN - Nome archivio	Archivio di Stato di Firenze/ Imperiale e Real Corte
FNTS - Posizione	4578
FNTI - Codice identificativo	ASF IRC 4578

FNT - FONTI E DOCUMENTI

FNTP - Tipo	inventario
FNTT - Denominazione	Inventario dei Mobili di ogni sorte, e di tutt'altro che esiste nel Palazzo Reale detto a "Pitti"
FNTD - Data	1793/ 1802
FNTF - Foglio/Carta	III, c. 677
FNTN - Nome archivio	Archivio di Stato di Firenze/ Imperiale e Real Corte
FNTS - Posizione	4686- 4687
FNTI - Codice identificativo	ASF IRC 4686

FNT - FONTI E DOCUMENTI

FNTP - Tipo	inventario
FNTT - Denominazione	Inventario dei Mobili e Biancheria del Real Palazzo Pitti
FNTD - Data	1809
FNTF - Foglio/Carta	c. 433 r.
FNTN - Nome archivio	Archivio di Stato di Firenze/ Imperiale e Real Corte
FNTS - Posizione	4693-4694
FNTI - Codice identificativo	Mobili Pitti 1809

FNT - FONTI E DOCUMENTI

FNTP - Tipo	inventario
FNTT - Denominazione	Minuta dell'Inventario dell'I. e R. Palazzo Pitti
FNTD - Data	1829
FNTF - Foglio/Carta	n. 4700, t. II
FNTN - Nome archivio	Archivio di Stato di Firenze/ Imperiale e Real Corte
FNTS - Posizione	4701
FNTI - Codice identificativo	Minuta 1829

FNT - FONTI E DOCUMENTI

FNTP - Tipo	inventario
FNTT - Denominazione	Inventario dei Quadr esistenti nella Real Galleria di Palazzo Pitti...
FNTD - Data	1861
FNTF - Foglio/Carta	c. 171
FNTN - Nome archivio	Gallerie degli Uffizi/ Archivio storico della Guardaroba di Palazzo Pitti
FNTS - Posizione	s.s.
FNTI - Codice identificativo	Palatina 1864

BIB - BIBLIOGRAFIA

BIBX - Genere	bibliografia specifica
BIBA - Autore	Chiarini M.
BIBD - Anno di edizione	1975
BIBH - Sigla per citazione	00009662
BIBN - V., pp., nn.	pp. 67-68 n. 301

BIB - BIBLIOGRAFIA

BIBX - Genere	bibliografia specifica
BIBA - Autore	Tiziano gallerie
BIBD - Anno di edizione	1978

BIBH - Sigla per citazione	00004456
BIBN - V., pp., nn.	p. p. 308-311 n. 89
BIB - BIBLIOGRAFIA	
BIBX - Genere	bibliografia specifica
BIBA - Autore	Chiarini M.
BIBD - Anno di edizione	1988
BIBH - Sigla per citazione	00016168
BIB - BIBLIOGRAFIA	
BIBX - Genere	bibliografia specifica
BIBA - Autore	Galleria Palatina
BIBD - Anno di edizione	2003
BIBH - Sigla per citazione	00008112
BIBN - V., pp., nn.	p. 466
BIBI - V., tavv., figg.	f. 760
BIB - BIBLIOGRAFIA	
BIBX - Genere	bibliografia specifica
BIBA - Autore	Berenson B.
BIBD - Anno di edizione	1932
BIBH - Sigla per citazione	00001712
BIBN - V., pp., nn.	p. 570
BIB - BIBLIOGRAFIA	
BIBX - Genere	bibliografia specifica
BIBA - Autore	Mostra iconografica
BIBD - Anno di edizione	1937
BIBH - Sigla per citazione	00004423
BIBN - V., pp., nn.	p. 24 n. 103
BIB - BIBLIOGRAFIA	
BIBX - Genere	bibliografia specifica
BIBA - Autore	Francini Ciaranfi A. M.
BIBD - Anno di edizione	1955
BIBH - Sigla per citazione	00010922
BIBN - V., pp., nn.	p. 106 n. 494
MST - MOSTRE	
MSTT - Titolo	Mostra iconografica gonzaghesca
MSTL - Luogo	Mantova
MSTD - Data	1937
MST - MOSTRE	
MSTT - Titolo	Tiziano nelle gallerie fiorentine
MSTL - Luogo	Firenze
MSTD - Data	1978-1979
AD - ACCESSO AI DATI	
ADS - SPECIFICHE DI ACCESSO AI DATI	

ADSP - Profilo di accesso	1
ADSM - Motivazione	scheda contenente dati liberamente accessibili
CM - COMPILAZIONE	
CMP - COMPILAZIONE	
CMPD - Data	1987
CMPN - Nome	Boschi B.
FUR - Funzionario responsabile	Damiani G.
RVM - TRASCRIZIONE PER INFORMATIZZAZIONE	
RVMD - Data	1987
RVMN - Nome	Boschi B.
AGG - AGGIORNAMENTO - REVISIONE	
AGGD - Data	2013
AGGN - Nome	Baldi R.
AGGF - Funzionario responsabile	Sframeli M.