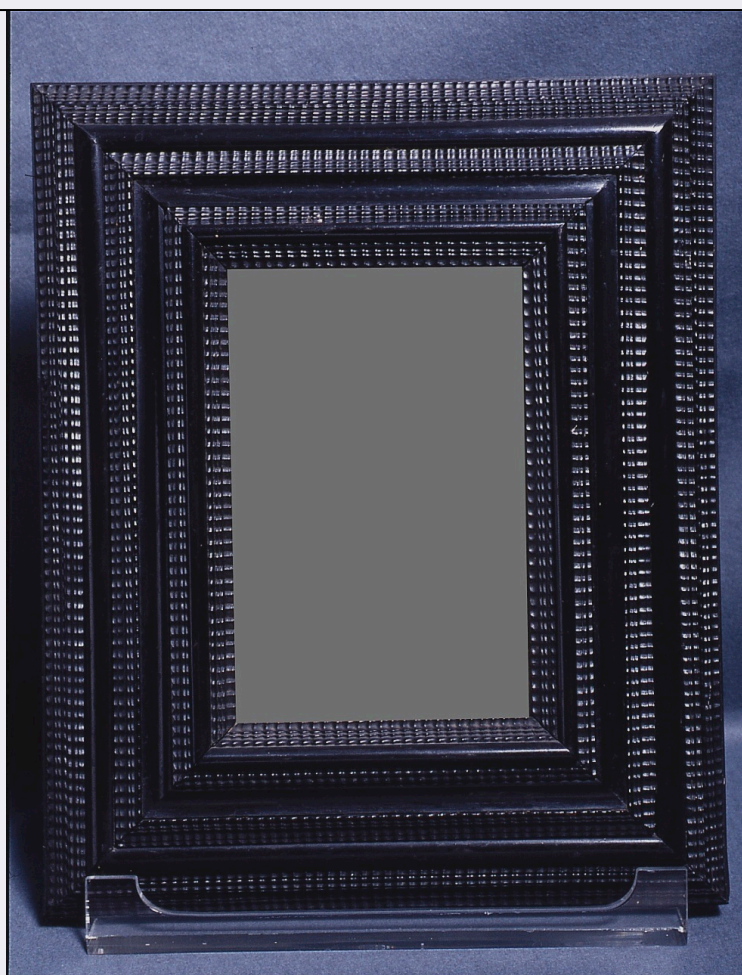


# SCHEDA



## CD - CODICI

TSK - Tipo Scheda OA

LIR - Livello ricerca C

### NCT - CODICE UNIVOCO

NCTR - Codice regione 09

NCTN - Numero catalogo generale 00296096

ESC - Ente schedatore S156

ECP - Ente competente S156

## RV - RELAZIONI

ROZ - Altre relazioni 0900296017

## OG - OGGETTO

### OGT - OGGETTO

OGTD - Definizione cornice

## LC - LOCALIZZAZIONE GEOGRAFICO-AMMINISTRATIVA

### PVC - LOCALIZZAZIONE GEOGRAFICO-AMMINISTRATIVA ATTUALE

PVCR - Regione Toscana

PVCP - Provincia FI

PVCC - Comune Firenze

### LDC - COLLOCAZIONE SPECIFICA

LDCT - Tipologia	palazzo
LDCQ - Qualificazione	statale
LDCN - Denominazione attuale	Palazzo Pitti
LDCC - Complesso di appartenenza	Palazzo Pitti e Giardino di Boboli
LDCU - Indirizzo	piazza Pitti, 1
LDCM - Denominazione raccolta	Galleria Palatina e Appartamenti Reali
LDCS - Specifiche	saletta delle miniature

UB - UBICAZIONE E DATI PATRIMONIALI

INV - INVENTARIO DI MUSEO O SOPRINTENDENZA	
INVN - Numero	Inv. 1890, 696
INVD - Data	1890 -

DT - CRONOLOGIA

DTZ - CRONOLOGIA GENERICA	
DTZG - Secolo	sec. XVII
DTZS - Frazione di secolo	fine
DTS - CRONOLOGIA SPECIFICA	
DTSI - Da	1690
DTSV - Validità	ca
DTSF - A	1692
DTSL - Validità	ante
DTM - Motivazione cronologia	bibliografia

AU - DEFINIZIONE CULTURALE

ATB - AMBITO CULTURALE	
ATBD - Denominazione	bottega toscana (?)
ATBM - Motivazione dell'attribuzione	analisi stilistica

MT - DATI TECNICI

MTC - Materia e tecnica	legno/ intaglio/ laccatura
MIS - MISURE	
MISU - Unità	cm
MISA - Altezza	35.5
MISL - Larghezza	29

CO - CONSERVAZIONE

STC - STATO DI CONSERVAZIONE	
STCC - Stato di conservazione	buono

DA - DATI ANALITICI

DES - DESCRIZIONE	
DESO - Indicazioni sull'oggetto	n.p.
DESI - Codifica Iconclass	n.p.

<b>DESS - Indicazioni sul soggetto</b>	Decorazioni: motivo a onde.
<b>NSC - Notizie storico-critiche</b>	Si tratta di un tipo di cornice cosiddetta 'a onde' di gusto fiammingo usata di preferenza per dipinti di piccolo formato o su pietra. Non sappiamo quando i fogli di questo uffiziolo, di cui la miniatura fa parte, siano stati spaginati ed incorniciati per cui l'unica datazione plausibile per le cornici di questa serie di miniature e' ante il 1692, anno di un inventario in cui esse sono menzionate con una cornice di questo tipo.
<b>TU - CONDIZIONE GIURIDICA E VINCOLI</b>	
<b>CDG - CONDIZIONE GIURIDICA</b>	
<b>CDGG - Indicazione generica</b>	proprietà Stato
<b>CDGS - Indicazione specifica</b>	Ministero per i Beni e le Attività Culturali
<b>DO - FONTI E DOCUMENTI DI RIFERIMENTO</b>	
<b>FTA - DOCUMENTAZIONE FOTOGRAFICA</b>	
<b>FTAX - Genere</b>	documentazione allegata
<b>FTAP - Tipo</b>	diapositiva colore
<b>FTAN - Codice identificativo</b>	ex art. 15, 3319
<b>FNT - FONTI E DOCUMENTI</b>	
<b>FNTP - Tipo</b>	inventario
<b>FNTT - Denominazione</b>	Inventario ridotto a capi dell'inventario andante di tutti i mobili, e robe diverse della proprietà della S. Vittoria della Rovere-
<b>FNTD - Data</b>	1692
<b>FNTF - Foglio/Carta</b>	cc. 76, 78 r.
<b>FNTN - Nome archivio</b>	Archivio di Stato di Firenze/ Guardaroba medicea
<b>FNTS - Posizione</b>	995
<b>FNTI - Codice identificativo</b>	Poggio Imperiale 1692
<b>BIB - BIBLIOGRAFIA</b>	
<b>BIBX - Genere</b>	bibliografia specifica
<b>BIBA - Autore</b>	1631-1981 omaggio
<b>BIBD - Anno di edizione</b>	1981
<b>BIBH - Sigla per citazione</b>	00005835
<b>BIBN - V., pp., nn.</b>	p. 36
<b>AD - ACCESSO AI DATI</b>	
<b>ADS - SPECIFICHE DI ACCESSO AI DATI</b>	
<b>ADSP - Profilo di accesso</b>	1
<b>ADSM - Motivazione</b>	scheda contenente dati liberamente accessibili
<b>CM - COMPILAZIONE</b>	
<b>CMP - COMPILAZIONE</b>	
<b>CMPD - Data</b>	1987
<b>CMPN - Nome</b>	Pellegrini L.
<b>FUR - Funzionario responsabile</b>	Damiani G.

**RVM - TRASCRIZIONE PER INFORMATIZZAZIONE****RVMD - Data**

2006

**RVMN - Nome**

ARTPAST/ Cialdai S.

**AGG - AGGIORNAMENTO - REVISIONE****AGGD - Data**

2013

**AGGN - Nome**

Baldi R.

**AGGF - Funzionario  
responsabile**

Sframeli M.