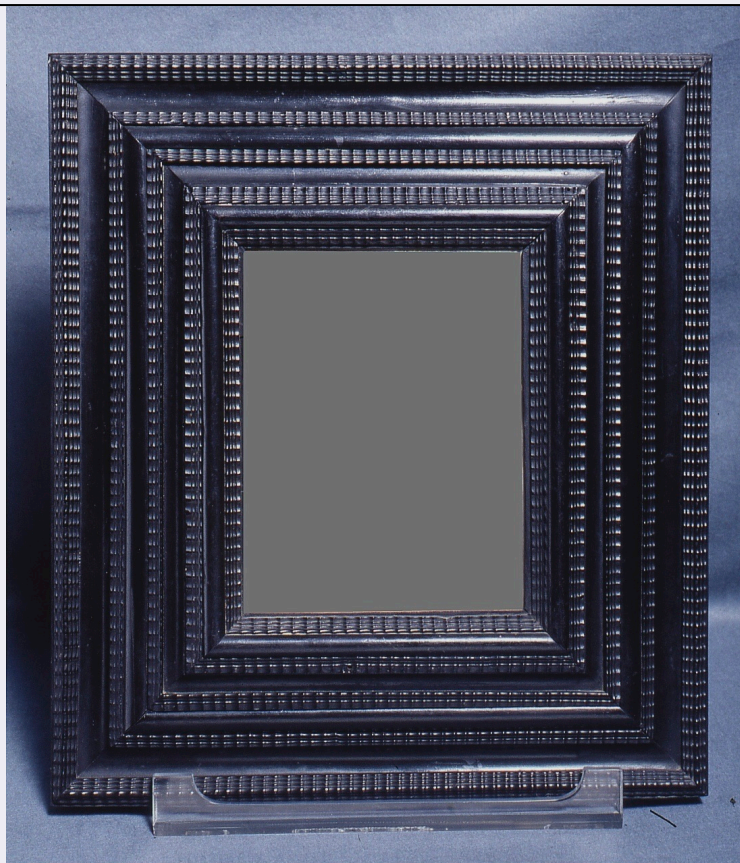


# SCHEDA



## CD - CODICI

TSK - Tipo Scheda OA

LIR - Livello ricerca C

### NCT - CODICE UNIVOCO

NCTR - Codice regione 09

NCTN - Numero catalogo generale 00296017

ESC - Ente schedatore S156

ECP - Ente competente S156

## RV - RELAZIONI

ROZ - Altre relazioni 0900296017

## OG - OGGETTO

### OGT - OGGETTO

OGTD - Definizione cornice

## LC - LOCALIZZAZIONE GEOGRAFICO-AMMINISTRATIVA

### PVC - LOCALIZZAZIONE GEOGRAFICO-AMMINISTRATIVA ATTUALE

PVCR - Regione Toscana

PVCP - Provincia FI

PVCC - Comune Firenze

### LDC - COLLOCAZIONE SPECIFICA

LDCT - Tipologia palazzo

LDCQ - Qualificazione statale

LDCN - Denominazione

<b>attuale</b>	Palazzo Pitti
<b>LDCC - Complesso di appartenenza</b>	Palazzo Pitti e Giardino di Boboli
<b>LDCU - Indirizzo</b>	piazza Pitti, 1
<b>LDCM - Denominazione raccolta</b>	Galleria Palatina e Appartamenti Reali
<b>LDCS - Specifiche</b>	saletta delle miniature

## UB - UBICAZIONE E DATI PATRIMONIALI

### INV - INVENTARIO DI MUSEO O SOPRINTENDENZA

<b>INVN - Numero</b>	Inv. 1890, 679
<b>INVD - Data</b>	1890 -

## DT - CRONOLOGIA

### DTZ - CRONOLOGIA GENERICA

<b>DTZG - Secolo</b>	sec. XVII
<b>DTZS - Frazione di secolo</b>	secondo quarto

### DTS - CRONOLOGIA SPECIFICA

<b>DTSI - Da</b>	1625
<b>DTSV - Validità</b>	ca
<b>DTSF - A</b>	1649
<b>DTSL - Validità</b>	ca

<b>DTM - Motivazione cronologia</b>	bibliografia
-------------------------------------	--------------

## AU - DEFINIZIONE CULTURALE

### ATB - AMBITO CULTURALE

<b>ATBD - Denominazione</b>	bottega toscana (?)
<b>ATBM - Motivazione dell'attribuzione</b>	analisi stilistica

## MT - DATI TECNICI

<b>MTC - Materia e tecnica</b>	legno/ intaglio/ laccatura
--------------------------------	----------------------------

### MIS - MISURE

<b>MISU - Unità</b>	cm
<b>MISA - Altezza</b>	40
<b>MISL - Larghezza</b>	35.5

## CO - CONSERVAZIONE

### STC - STATO DI CONSERVAZIONE

<b>STCC - Stato di conservazione</b>	buono
--------------------------------------	-------

## DA - DATI ANALITICI

### DES - DESCRIZIONE

<b>DESO - Indicazioni sull'oggetto</b>	n.p.
<b>DESI - Codifica Iconclass</b>	n.p.
<b>DESS - Indicazioni sul soggetto</b>	Decorazioni: motivo a onde.
	Si tratta di un tipo di cornice cosiddetta 'a onde' di gusto fiammingo, di

**NSC - Notizie storico-critiche**

preferenza in uso a Firenze per quadri di piccolo formato dipinti su pietra dura o miniati. La datazione della cornice si ricava dal fatto che l'offiziolo, di cui la miniatura fa parte, fu spaginato molto presto rispetto al momento in cui fu eseguito (ca. 1609/1620) ed i suoi fogli incorniciati.

## **TU - CONDIZIONE GIURIDICA E VINCOLI**

### **CDG - CONDIZIONE GIURIDICA**

**CDGG - Indicazione generica**

proprietà Stato

**CDGS - Indicazione specifica**

Ministero per i Beni e le Attività Culturali

## **DO - FONTI E DOCUMENTI DI RIFERIMENTO**

### **FTA - DOCUMENTAZIONE FOTOGRAFICA**

**FTAX - Genere**

documentazione allegata

**FTAP - Tipo**

diapositiva colore

**FTAN - Codice identificativo**

ex art. 15, 3243

### **BIB - BIBLIOGRAFIA**

**BIBX - Genere**

bibliografia di confronto

**BIBA - Autore**

Palazzo Vecchio

**BIBD - Anno di edizione**

1980

**BIBH - Sigla per citazione**

00000543

**BIBN - V., pp., nn.**

p. 204

### **BIB - BIBLIOGRAFIA**

**BIBX - Genere**

bibliografia di confronto

**BIBA - Autore**

1631-1981 omaggio

**BIBD - Anno di edizione**

1981

**BIBH - Sigla per citazione**

00005835

**BIBN - V., pp., nn.**

pp. 33-38

### **BIB - BIBLIOGRAFIA**

**BIBX - Genere**

bibliografia specifica

**BIBA - Autore**

Galleria Palatina

**BIBD - Anno di edizione**

1982

**BIBH - Sigla per citazione**

00007380

**BIBN - V., pp., nn.**

p. 72

## **AD - ACCESSO AI DATI**

### **ADS - SPECIFICHE DI ACCESSO AI DATI**

**ADSP - Profilo di accesso**

1

**ADSM - Motivazione**

scheda contenente dati liberamente accessibili

## **CM - COMPILAZIONE**

### **CMP - COMPILAZIONE**

**CMPD - Data**

1988

**CMPN - Nome**

Pellegrini L.

**FUR - Funzionario responsabile**

Damiani G.

**RVM - TRASCRIZIONE PER INFORMATIZZAZIONE****RVMD - Data** 2006**RVMN - Nome** ARTPAST/ Cialdai S.**AGG - AGGIORNAMENTO - REVISIONE****AGGD - Data** 2013**AGGN - Nome** Baldi R.**AGGF - Funzionario  
responsabile** Sframeli M.