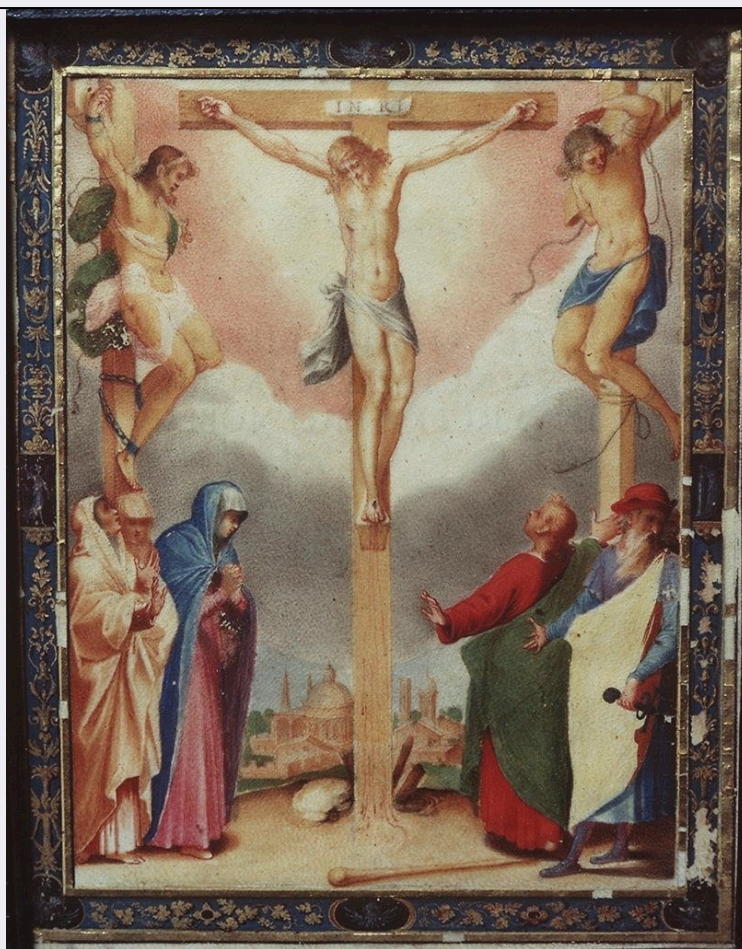


SCHEDA



CD - CODICI

TSK - Tipo Scheda OA

LIR - Livello ricerca C

NCT - CODICE UNIVOCO

NCTR - Codice regione 09

NCTN - Numero catalogo generale 00296034

ESC - Ente schedatore S156

ECP - Ente competente S156

RV - RELAZIONI

ROZ - Altre relazioni 0900296023

ROZ - Altre relazioni 0900296035

OG - OGGETTO

OGT - OGGETTO

OGTD - Definizione miniatura

SGT - SOGGETTO

SGTI - Identificazione crocifissione di Cristo

LC - LOCALIZZAZIONE GEOGRAFICO-AMMINISTRATIVA

PVC - LOCALIZZAZIONE GEOGRAFICO-AMMINISTRATIVA ATTUALE

PVCR - Regione Toscana

PVCP - Provincia FI

PVCC - Comune	Firenze
LDC - COLLOCAZIONE SPECIFICA	
LDCT - Tipologia	palazzo
LDCQ - Qualificazione	statale
LDCN - Denominazione attuale	Palazzo Pitti
LDCC - Complesso di appartenenza	Palazzo Pitti e Giardino di Boboli
LDCU - Indirizzo	piazza Pitti, 1
LDCM - Denominazione raccolta	Galleria Palatina e Appartamenti Reali
LDCS - Specifiche	saletta delle miniature

UB - UBICAZIONE E DATI PATRIMONIALI

INV - INVENTARIO DI MUSEO O SOPRINTENDENZA	
INVN - Numero	Inv. 1890, 684
INVD - Data	1890 -

LA - ALTRE LOCALIZZAZIONI GEOGRAFICO-AMMINISTRATIVE

TCL - Tipo di localizzazione	luogo di provenienza
PRV - LOCALIZZAZIONE GEOGRAFICO-AMMINISTRATIVA	
PRVS - Stato	ITALIA
PRVR - Regione	Toscana
PRVP - Provincia	FI
PRVC - Comune	Firenze

PRC - COLLOCAZIONE SPECIFICA

PRCT - Tipologia	villa
PRCD - Denominazione	villa medicea di Poggio Imperiale
PRCM - Denominazione raccolta	collezione Vittoria della Rovere
PRD - DATA	
PRDI - Data ingresso	1692 ante

LA - ALTRE LOCALIZZAZIONI GEOGRAFICO-AMMINISTRATIVE

TCL - Tipo di localizzazione	luogo di deposito
PRV - LOCALIZZAZIONE GEOGRAFICO-AMMINISTRATIVA	
PRVS - Stato	ITALIA
PRVR - Regione	Toscana
PRVP - Provincia	FI
PRVC - Comune	Firenze
PRC - COLLOCAZIONE SPECIFICA	
PRCT - Tipologia	palazzo
PRCD - Denominazione	Palazzo degli Uffizi
PRCC - Complesso monumentale di appartenenza	Complesso vasariano
PRCM - Denominazione	

raccolta	Galleria degli Uffizi
PRCS - Specifiche	magazzino Lambertesca
LA - ALTRE LOCALIZZAZIONI GEOGRAFICO-AMMINISTRATIVE	
TCL - Tipo di localizzazione	luogo di deposito
PRV - LOCALIZZAZIONE GEOGRAFICO-AMMINISTRATIVA	
PRVS - Stato	ITALIA
PRVR - Regione	Toscana
PRVP - Provincia	FI
PRVC - Comune	Firenze
PRC - COLLOCAZIONE SPECIFICA	
PRCT - Tipologia	palazzo
PRCD - Denominazione	Palazzo Pitti
PRCC - Complesso monumentale di appartenenza	palazzo Pitti e Giardino di Boboli
PRCM - Denominazione raccolta	Galleria Palatina e Appartamenti Reali
PRCS - Specifiche	magazzino Occhi
LA - ALTRE LOCALIZZAZIONI GEOGRAFICO-AMMINISTRATIVE	
TCL - Tipo di localizzazione	luogo di deposito
PRV - LOCALIZZAZIONE GEOGRAFICO-AMMINISTRATIVA	
PRVS - Stato	ITALIA
PRVR - Regione	Toscana
PRVP - Provincia	FI
PRVC - Comune	Firenze
PRC - COLLOCAZIONE SPECIFICA	
PRCT - Tipologia	palazzo
PRCD - Denominazione	Palazzo Pitti
PRCC - Complesso monumentale di appartenenza	palazzo Pitti e Giardino di Boboli
PRCM - Denominazione raccolta	Galleria d'Arte Moderna
PRCS - Specifiche	magazzino
PRD - DATA	
PRDI - Data ingresso	1952/03/29
PRDU - Data uscita	1972
LA - ALTRE LOCALIZZAZIONI GEOGRAFICO-AMMINISTRATIVE	
TCL - Tipo di localizzazione	luogo di deposito
PRV - LOCALIZZAZIONE GEOGRAFICO-AMMINISTRATIVA	
PRVS - Stato	ITALIA
PRVR - Regione	Toscana
PRVP - Provincia	FI
PRVC - Comune	Firenze

PRC - COLLOCAZIONE SPECIFICA

PRCT - Tipologia	palazzo
PRCD - Denominazione	Palazzo Pitti
PRCC - Complesso monumentale di appartenenza	palazzo Pitti e Giardino di Boboli
PRCM - Denominazione raccolta	Galleria Palatina e Appartamenti Reali
PRCS - Specifiche	soffittone

PRD - DATA

PRDI - Data ingresso	1972/10/13
PRDU - Data uscita	1976

DT - CRONOLOGIA**DTZ - CRONOLOGIA GENERICA**

DTZG - Secolo	sec. XVII
DTZS - Frazione di secolo	primo quarto

DTS - CRONOLOGIA SPECIFICA

DTSI - Da	1609
DTSV - Validità	ca
DTSF - A	1620
DTSL - Validità	ca

DTM - Motivazione cronologia	bibliografia
-------------------------------------	--------------

AU - DEFINIZIONE CULTURALE**AUT - AUTORE**

AUTM - Motivazione dell'attribuzione	bibliografia
AUTN - Nome scelto	Mariani Valerio
AUTA - Dati anagrafici	1565/ notizie fino al 1620
AUTH - Sigla per citazione	00000704

CMM - COMMITTENZA

CMMN - Nome	Della Rovere (Famiglia)
CMMD - Data	1621/ ca.
CMMC - Circostanza	matrimonio tra Federico Ubaldo della Rovere e Claudia de' Medici (?)
CMMF - Fonte	bibliografia

MT - DATI TECNICI

MTC - Materia e tecnica	pergamena/ pittura a tempera
--------------------------------	------------------------------

MIS - MISURE

MISU - Unità	cm
MISR - Mancanza	MNR

CO - CONSERVAZIONE**STC - STATO DI CONSERVAZIONE**

STCC - Stato di conservazione	buono
--------------------------------------	-------

RS - RESTAURI

RST - RESTAURI

RSTD - Data 2001

DA - DATI ANALITICI**DES - DESCRIZIONE**DESO - Indicazioni
sull'oggetto n.p.

DESI - Codifica Iconclass 73 D 62 5

DESS - Indicazioni sul
soggetto Soggetti sacri: Personaggi: Pie donne; Madonna; San Giovanni Evangelista; Gesù Cristo; ladroni. Figure maschili: cavaliere. Abbigliamento: contemporaneo. Attributi: (Cristo) chiodi; corona di spine. Paesaggi: veduta di città; alberi. Oggetti: catene; bastone; spada; corde; croci; cartiglio. Decorazioni: bordo a grottesca.**ISR - ISCRIZIONI**ISRC - Classe di
appartenenza sacra

ISRS - Tecnica di scrittura a pennello

ISRT - Tipo di caratteri lettere capitali

ISRP - Posizione sul cartiglio dlla croce

ISRI - Trascrizione INRI

ISR - ISCRIZIONIISRC - Classe di
appartenenza documentaria

ISRS - Tecnica di scrittura a pennello

ISRT - Tipo di caratteri numeri arabi

ISRP - Posizione a tergo sulla cornice

ISRI - Trascrizione 333 (rosso)

ISR - ISCRIZIONIISRC - Classe di
appartenenza documentaria

ISRS - Tecnica di scrittura a pennello

ISRT - Tipo di caratteri numeri arabi

ISRP - Posizione a tergo

ISRI - Trascrizione 687 (bruno)

ISR - ISCRIZIONIISRC - Classe di
appartenenza documentaria

ISRS - Tecnica di scrittura a pennello

ISRT - Tipo di caratteri numeri arabi

ISRP - Posizione a tergo

ISRI - Trascrizione 333 (rosso)

ISR - ISCRIZIONIISRC - Classe di
appartenenza documentaria

ISRS - Tecnica di scrittura non determinabile

ISRP - Posizione a tergo su cartellino

ISRI - Trascrizione	Imperiale 1271 anno 1836
ISR - ISCRIZIONI	
ISRC - Classe di appartenenza	documentaria
ISRS - Tecnica di scrittura	non determinabile
ISRP - Posizione	a tergo su cartellino
ISRI - Trascrizione	Inventario 1881 R. Galleria degli Uffizi 3° categoria 1248. Verificato 4 maggio 1906
ISR - ISCRIZIONI	
ISRC - Classe di appartenenza	documentaria
ISRS - Tecnica di scrittura	non determinabile
ISRP - Posizione	a tergo su cartellino
ISRI - Trascrizione	Inv. 1890 684
ISR - ISCRIZIONI	
ISRC - Classe di appartenenza	documentaria
ISRS - Tecnica di scrittura	a matita
ISRP - Posizione	a tergo
ISRI - Trascrizione	Annunciazione
ISR - ISCRIZIONI	
ISRC - Classe di appartenenza	documentaria
ISRS - Tecnica di scrittura	a pennello
ISRT - Tipo di caratteri	numeri arabi
ISRP - Posizione	a tergo
ISRI - Trascrizione	2237 (nero barrato bruno)
ISR - ISCRIZIONI	
ISRC - Classe di appartenenza	documentaria
ISRS - Tecnica di scrittura	a pennello
ISRP - Posizione	a tergo
ISRI - Trascrizione	289 (bruno barrato nero)
ISR - ISCRIZIONI	
ISRC - Classe di appartenenza	documentaria
ISRS - Tecnica di scrittura	non determinabile
ISRP - Posizione	a tergo
ISRI - Trascrizione	(illeggibile)
NSC - Notizie storico-critiche	La miniatura fa parte di una serie di ventisei che derivano con tutta probabilità da un offiziolo. E` possibile che questo libro, insieme ad altri due con miniature di Simonzio Lupi, anch'essi smembrati e conservati presso la Galleria Palatina, sia stato eseguito in vista del matrimonio di Federico Ubaldo della Rovere con Claudia de' Medici (1621). La serie iconografica dovrebbe corrispondere alla successione delle festività secondo il tempo liturgico. L'autore, Valerio Mariani,

pesarese, e' noto per vari altri libri miniati per i Della Rovere e per un trattato manoscritto (Della miniatura), del 1620. La sua cultura figurativa, barocca toscano-urbinate, testimonia dei rapporti culturali tra Urbino e Firenze alla fine del Cinquecento. Le miniature sono ricordate nell'inventario del 1692 dell'eredità di Vittoria della Rovere con le cornici attuali.

TU - CONDIZIONE GIURIDICA E VINCOLI

CDG - CONDIZIONE GIURIDICA

CDGG - Indicazione generica

proprietà Stato

CDGS - Indicazione specifica

Ministero per i Beni e le Attività Culturali

DO - FONTI E DOCUMENTI DI RIFERIMENTO

FTA - DOCUMENTAZIONE FOTOGRAFICA

FTAX - Genere

documentazione allegata

FTAP - Tipo

diapositiva colore

FTAN - Codice identificativo

ex art. 15 005822

FTA - DOCUMENTAZIONE FOTOGRAFICA

FTAX - Genere

documentazione esistente

FTAP - Tipo

fotografia b/n

FTAN - Codice identificativo

CNR 240

FNT - FONTI E DOCUMENTI

FNTP - Tipo

inventario

FNTT - Denominazione

Inventario ridotto a capi dell'inventario andante di tutti i mobili, e robe diverse della proprietà della S. Vittoria della Rovere-

FNTD - Data

1692

FNTF - Foglio/Carta

cc. 76 r. - 78 r.

FNTN - Nome archivio

Archivio di Stato di Firenze/ Guardaroba medicea

FNTS - Posizione

995

FNTI - Codice identificativo

Poggio Imperiale 1692

FNT - FONTI E DOCUMENTI

FNTP - Tipo

inventario

FNTT - Denominazione

Inventario di tutti i mobili, e robe diverse esistenti nella villa Imperiale

FNTD - Data

1695

FNTF - Foglio/Carta

c. 211

FNTN - Nome archivio

Archivio di Stato di Firenze/ Guardaroba medicea

FNTS - Posizione

1088

FNTI - Codice identificativo

Poggio Imperiale 1695

FNT - FONTI E DOCUMENTI

FNTP - Tipo

inventario

FNTT - Denominazione

Inventario generale dei dipinti di magazzino della R. Galleria di Firenze, III categoria

FNTD - Data

1880-1881

FNTF - Foglio/Carta

n. 1248 III categoria

FNTN - Nome archivio

SSPSAEPM FI/ Ufficio Ricerche

FNTS - Posizione	s.s.
FNTI - Codice identificativo	Uffizi 1881 III cat.
BIB - BIBLIOGRAFIA	
BIBX - Genere	bibliografia di confronto
BIBA - Autore	Hermens E.
BIBD - Anno di edizione	2006
BIBH - Sigla per citazione	00016547
BIB - BIBLIOGRAFIA	
BIBX - Genere	bibliografia specifica
BIBA - Autore	Palazzo Vecchio
BIBD - Anno di edizione	1980
BIBH - Sigla per citazione	00000543
BIBN - V., pp., nn.	p. 204
BIB - BIBLIOGRAFIA	
BIBX - Genere	bibliografia specifica
BIBA - Autore	1631-1981 omaggio
BIBD - Anno di edizione	1981
BIBH - Sigla per citazione	00005835
BIBN - V., pp., nn.	pp. 33-38
BIB - BIBLIOGRAFIA	
BIBX - Genere	bibliografia specifica
BIBA - Autore	Hermens E.
BIBD - Anno di edizione	1990-1991
BIBH - Sigla per citazione	00016545
BIBN - V., pp., nn.	pp. 93-102
BIB - BIBLIOGRAFIA	
BIBX - Genere	bibliografia specifica
BIBA - Autore	Hermens E.
BIBD - Anno di edizione	2001
BIBH - Sigla per citazione	00016546
BIBN - V., pp., nn.	pp. 265-277
BIB - BIBLIOGRAFIA	
BIBX - Genere	bibliografia specifica
BIBA - Autore	Galleria Palatina
BIBD - Anno di edizione	2003
BIBH - Sigla per citazione	00008112
BIBN - V., pp., nn.	p. 250-253
BIBI - V., tavv., figg.	f. 400g
AD - ACCESSO AI DATI	
ADS - SPECIFICHE DI ACCESSO AI DATI	
ADSP - Profilo di accesso	1
ADSM - Motivazione	scheda contenente dati liberamente accessibili

CM - COMPILAZIONE**CMP - COMPILAZIONE**

CMPD - Data	1988
CMPN - Nome	Pellegrini L.
FUR - Funzionario responsabile	Damiani G.

RVM - TRASCRIZIONE PER INFORMATIZZAZIONE

RVMD - Data	2006
RVMN - Nome	ARTPAST/ Cialdai S.

AGG - AGGIORNAMENTO - REVISIONE

AGGD - Data	2013
AGGN - Nome	Baldi R.
AGGF - Funzionario responsabile	Sframeli M.