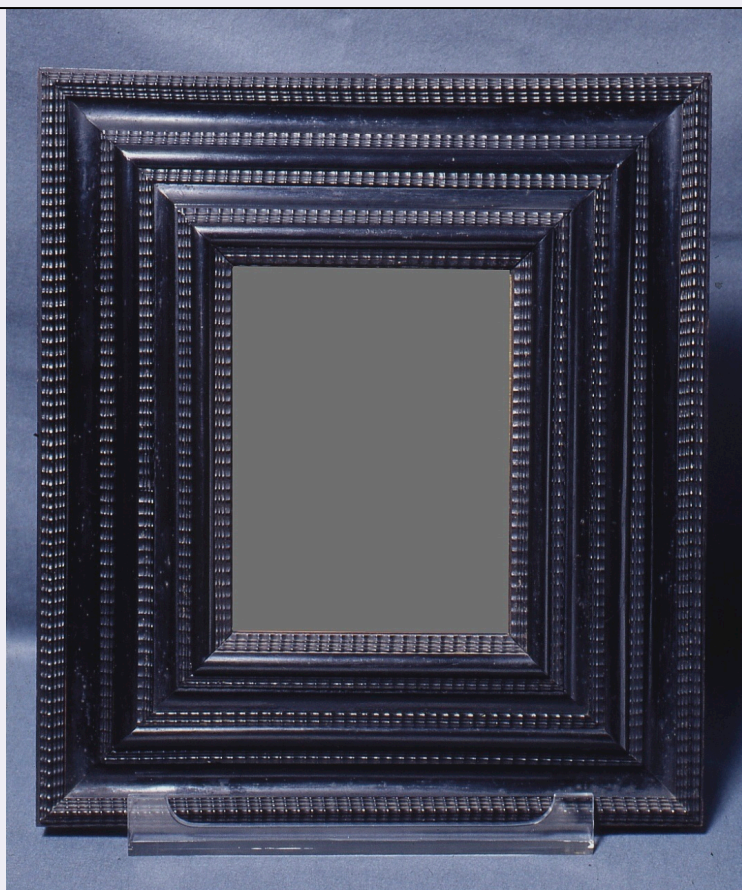


SCHEDA



CD - CODICI

TSK - Tipo Scheda	OA
LIR - Livello ricerca	C
NCT - CODICE UNIVOCO	
NCTR - Codice regione	09
NCTN - Numero catalogo generale	00297798
ESC - Ente schedatore	S156
ECP - Ente competente	S156

RV - RELAZIONI

ROZ - Altre relazioni	0900296017
-----------------------	------------

OG - OGGETTO

OGT - OGGETTO

OGTD - Definizione	cornice
--------------------	---------

LC - LOCALIZZAZIONE GEOGRAFICO-AMMINISTRATIVA

PVC - LOCALIZZAZIONE GEOGRAFICO-AMMINISTRATIVA ATTUALE

PVCR - Regione	Toscana
PVCP - Provincia	FI
PVCC - Comune	Firenze

LDC - COLLOCAZIONE SPECIFICA

LDCT - Tipologia	palazzo
LDCQ - Qualificazione	statale

LDCN - Denominazione attuale	Palazzo Pitti
LDCC - Complesso di appartenenza	Palazzo Pitti e Giardino di Boboli
LDCU - Indirizzo	piazza Pitti, 1
LDCM - Denominazione raccolta	Galleria Palatina e Appartamenti Reali
LDCS - Specifiche	saletta delle miniature

UB - UBICAZIONE E DATI PATRIMONIALI

INV - INVENTARIO DI MUSEO O SOPRINTENDENZA

INVN - Numero	Inv. 1890, 698
INVD - Data	1890 -

DT - CRONOLOGIA

DTZ - CRONOLOGIA GENERICA

DTZG - Secolo	sec. XVII
DTZS - Frazione di secolo	fine

DTS - CRONOLOGIA SPECIFICA

DTSI - Da	1692
DTSV - Validità	ante
DTSF - A	1692
DTSL - Validità	ante
DTM - Motivazione cronologia	bibliografia

AU - DEFINIZIONE CULTURALE

ATB - AMBITO CULTURALE

ATBD - Denominazione	bottega toscana (?)
ATBM - Motivazione dell'attribuzione	analisi stilistica

MT - DATI TECNICI

MTC - Materia e tecnica	legno/ intaglio/ laccatura
MIS - MISURE	
MISU - Unità	cm
MISA - Altezza	35.5
MISL - Larghezza	29.5

CO - CONSERVAZIONE

STC - STATO DI CONSERVAZIONE

STCC - Stato di conservazione	buono
--------------------------------------	-------

DA - DATI ANALITICI

DES - DESCRIZIONE

DESO - Indicazioni sull'oggetto	Decorazioni: motivo a onde.
DESI - Codifica Iconclass	n.p.
DESS - Indicazioni sul soggetto	n.p.

NSC - Notizie storico-critiche

Si tratta di un tipo di cornice cosiddetto 'a onde' di gusto fiammingo usata di preferenza per dipinti di piccolo formato o su pietra. Non sappiamo quando i fogli di questo uffiziolo, di cui la miniatura fa parte, siano stati spaginati ed incorniciati per cui l'unica datazione plausibile per le cornici di questa serie di miniature è ante il 1692, anno di un inventario in cui esse sono menzionate con una cornice di questo tipo.

TU - CONDIZIONE GIURIDICA E VINCOLI**CDG - CONDIZIONE GIURIDICA****CDGG - Indicazione generica**

proprietà Stato

CDGS - Indicazione specifica

Ministero per i Beni e le Attività Culturali

DO - FONTI E DOCUMENTI DI RIFERIMENTO**FTA - DOCUMENTAZIONE FOTOGRAFICA****FTAX - Genere**

documentazione esistente

FTAP - Tipo

diapositiva colore

FTAN - Codice identificativo

ex art. 15 006508

FNT - FONTI E DOCUMENTI**FNTP - Tipo**

inventario

FNTT - Denominazione

Inventario ridotto a capi dell'inventario andante di tutti i mobili, e robe diverse della proprietà della S. Vittoria della Rovere-

FNTD - Data

1692

FNTF - Foglio/Carta

cc. 76, 78

FNTN - Nome archivio

Archivio di Stato di Firenze/ Guardaroba medicea

FNTS - Posizione

995

FNTI - Codice identificativo

Poggio Imperiale 1692

BIB - BIBLIOGRAFIA**BIBX - Genere**

bibliografia specifica

BIBA - Autore

1631-1981 omaggio

BIBD - Anno di edizione

1981

BIBH - Sigla per citazione

00005835

BIBN - V., pp., nn.

p. 36

AD - ACCESSO AI DATI**ADS - SPECIFICHE DI ACCESSO AI DATI****ADSP - Profilo di accesso**

1

ADSM - Motivazione

scheda contenente dati liberamente accessibili

CM - COMPILAZIONE**CMP - COMPILAZIONE****CMPD - Data**

1987

CMPN - Nome

Pellegrini L.

FUR - Funzionario responsabile

Damiani G.

RVM - TRASCRIZIONE PER INFORMATIZZAZIONE**RVMD - Data**

2006

RVMN - Nome	ARTPAST/ Cialdai S.
AGG - AGGIORNAMENTO - REVISIONE	
AGGD - Data	2013
AGGN - Nome	Baldi R.
AGGF - Funzionario responsabile	Sframeli M.