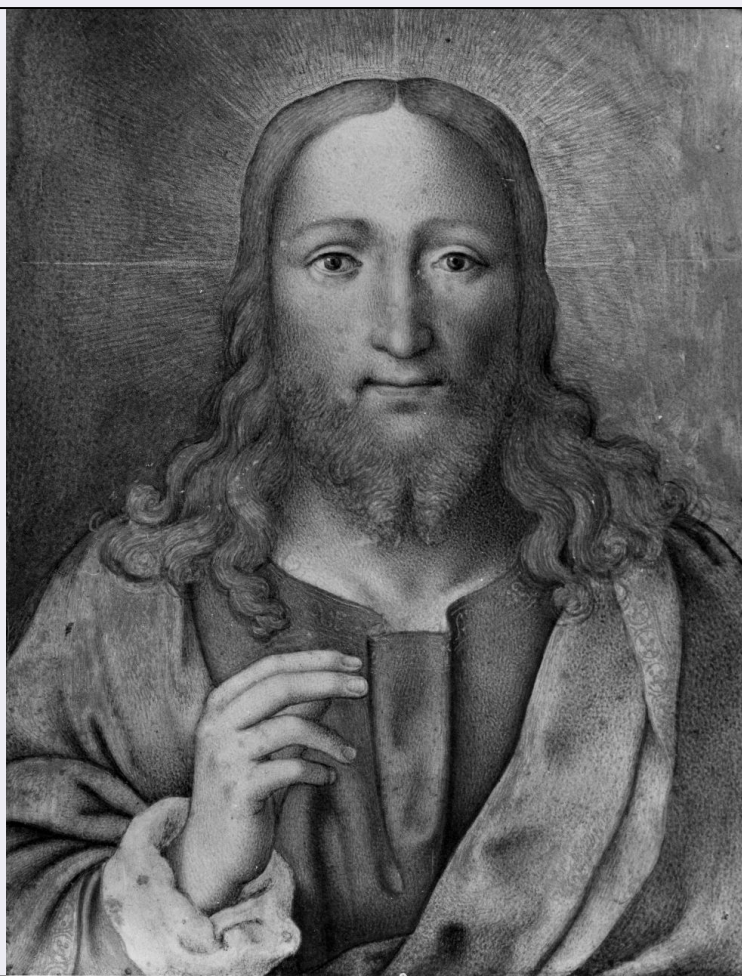


SCHEDA



CD - CODICI

TSK - Tipo Scheda OA

LIR - Livello ricerca C

NCT - CODICE UNIVOCO

NCTR - Codice regione 09

NCTN - Numero catalogo generale 00297803

ESC - Ente schedatore S156

ECP - Ente competente S156

RV - RELAZIONI

ROZ - Altre relazioni 0900296042

ROZ - Altre relazioni 0900297804

OG - OGGETTO

OGT - OGGETTO

OGTD - Definizione miniatura

SGT - SOGGETTO

SGTI - Identificazione Cristo redentore benedicente

LC - LOCALIZZAZIONE GEOGRAFICO-AMMINISTRATIVA

PVC - LOCALIZZAZIONE GEOGRAFICO-AMMINISTRATIVA ATTUALE

PVCR - Regione Toscana

PVCP - Provincia	FI
PVCC - Comune	Firenze
LDC - COLLOCAZIONE SPECIFICA	
LDCT - Tipologia	palazzo
LDCQ - Qualificazione	statale
LDCN - Denominazione attuale	Palazzo Pitti
LDCC - Complesso di appartenenza	Palazzo Pitti e Giardino di Boboli
LDCU - Indirizzo	piazza Pitti, 1
LDCM - Denominazione raccolta	Galleria Palatina e Appartamenti Reali
LDCS - Specifiche	depositi
UB - UBICAZIONE E DATI PATRIMONIALI	
INV - INVENTARIO DI MUSEO O SOPRINTENDENZA	
INVN - Numero	Inv. 1890, 709
INVD - Data	1890 -
INV - INVENTARIO DI MUSEO O SOPRINTENDENZA	
INVN - Numero	Poggio Imperiale 286
INVD - Data	1860
LA - ALTRE LOCALIZZAZIONI GEOGRAFICO-AMMINISTRATIVE	
TCL - Tipo di localizzazione	luogo di provenienza
PRV - LOCALIZZAZIONE GEOGRAFICO-AMMINISTRATIVA	
PRVS - Stato	ITALIA
PRVR - Regione	Toscana
PRVP - Provincia	FI
PRVC - Comune	Firenze
PRC - COLLOCAZIONE SPECIFICA	
PRCT - Tipologia	villa
PRCD - Denominazione	villa medicea di Poggio Imperiale
PRCM - Denominazione raccolta	collezione Vittoria della Rovere
PRD - DATA	
PRDI - Data ingresso	1692 ante
LA - ALTRE LOCALIZZAZIONI GEOGRAFICO-AMMINISTRATIVE	
TCL - Tipo di localizzazione	luogo di deposito
PRV - LOCALIZZAZIONE GEOGRAFICO-AMMINISTRATIVA	
PRVS - Stato	ITALIA
PRVR - Regione	Toscana
PRVP - Provincia	FI
PRVC - Comune	Firenze
PRC - COLLOCAZIONE SPECIFICA	
PRCT - Tipologia	palazzo

PRCD - Denominazione	Palazzo degli Uffizi
PRCC - Complesso monumentale di appartenenza	Domplexo Vasariano
PRCM - Denominazione raccolta	Galleria degli Uffizi
PRCS - Specifiche	magazzino Lambertesca

LA - ALTRE LOCALIZZAZIONI GEOGRAFICO-AMMINISTRATIVE

TCL - Tipo di localizzazione	luogo di deposito
PRV - LOCALIZZAZIONE GEOGRAFICO-AMMINISTRATIVA	
PRVS - Stato	ITALIA
PRVR - Regione	Toscana
PRVP - Provincia	FI
PRVC - Comune	Firenze

PRC - COLLOCAZIONE SPECIFICA

PRCT - Tipologia	palazzo
PRCD - Denominazione	Palazzo Pitti
PRCC - Complesso monumentale di appartenenza	Palazzo Pitti e Giardino di Boboli
PRCM - Denominazione raccolta	Galleria Palatina e Appartamenti Reali
PRCS - Specifiche	magazzino Occhi

LA - ALTRE LOCALIZZAZIONI GEOGRAFICO-AMMINISTRATIVE

TCL - Tipo di localizzazione	luogo di deposito
PRV - LOCALIZZAZIONE GEOGRAFICO-AMMINISTRATIVA	
PRVS - Stato	ITALIA
PRVR - Regione	Toscana
PRVP - Provincia	FI
PRVC - Comune	Firenze

PRC - COLLOCAZIONE SPECIFICA

PRCT - Tipologia	palazzo
PRCD - Denominazione	Palazzo Pitti
PRCC - Complesso monumentale di appartenenza	Palazzo Pitti e Giardino di Boboli
PRCM - Denominazione raccolta	Galleria d'Arte Moderna
PRCS - Specifiche	magazzino

PRD - DATA

PRDI - Data ingresso	1952/03/29
PRDU - Data uscita	1972

LA - ALTRE LOCALIZZAZIONI GEOGRAFICO-AMMINISTRATIVE

TCL - Tipo di localizzazione	luogo di deposito
PRV - LOCALIZZAZIONE GEOGRAFICO-AMMINISTRATIVA	

PRVS - Stato	ITALIA
PRVR - Regione	Toscana
PRVP - Provincia	FI
PRVC - Comune	Firenze
PRC - COLLOCAZIONE SPECIFICA	
PRCT - Tipologia	palazzo
PRCD - Denominazione	Palazzo Pitti
PRCC - Complesso monumentale di appartenenza	Palazzo Pitti e Giardino di Boboli
PRCM - Denominazione raccolta	Galleria Palatina e Appartamenti Reali
PRCS - Specifiche	soffittone
PRD - DATA	
PRDI - Data ingresso	1972/10/13
PRDU - Data uscita	1976
DT - CRONOLOGIA	
DTZ - CRONOLOGIA GENERICA	
DTZG - Secolo	secc. XVI/ XVII
DTS - CRONOLOGIA SPECIFICA	
DTSI - Da	1591
DTSV - Validità	ca
DTSF - A	1605
DTSL - Validità	ca
DTM - Motivazione cronologia	bibliografia
AU - DEFINIZIONE CULTURALE	
AUT - AUTORE	
AUTM - Motivazione dell'attribuzione	bibliografia
AUTN - Nome scelto	Lupi Simone
AUTA - Dati anagrafici	notizie 1591-1605
AUTH - Sigla per citazione	00000577
MT - DATI TECNICI	
MTC - Materia e tecnica	pergamena/ pittura a tempera
MIS - MISURE	
MISU - Unità	cm
MISA - Altezza	13.5
MISL - Larghezza	10.5
CO - CONSERVAZIONE	
STC - STATO DI CONSERVAZIONE	
STCC - Stato di conservazione	discreto
DA - DATI ANALITICI	
DES - DESCRIZIONE	

DESO - Indicazioni sull'oggetto	n.p.
DESI - Codifica Iconclass	73 E 15
DESS - Indicazioni sul soggetto	Soggetti sacri. Personaggi: Gesù Cristo. Abbigliamento: all'antica. Decorazioni: bordo con rosette entro tondi.
ISR - ISCRIZIONI	
ISRC - Classe di appartenenza	documentaria
ISRS - Tecnica di scrittura	non determinabile
ISRP - Posizione	a tergo su cartellino
ISRI - Trascrizione	verificato inventario 1881. 4 maggio R. Galleria degli Uffizi 3° categoria 1906-232
ISR - ISCRIZIONI	
ISRC - Classe di appartenenza	documentaria
ISRS - Tecnica di scrittura	a pennello
ISRT - Tipo di caratteri	numeri arabi
ISRP - Posizione	a tergo sulla cornice
ISRI - Trascrizione	286 (rosso)
ISR - ISCRIZIONI	
ISRC - Classe di appartenenza	documentaria
ISRS - Tecnica di scrittura	a pennello
ISRT - Tipo di caratteri	numeri arabi
ISRP - Posizione	a tergo
ISRI - Trascrizione	1644 (nero)
ISR - ISCRIZIONI	
ISRC - Classe di appartenenza	documentaria
ISRS - Tecnica di scrittura	a pennello
ISRT - Tipo di caratteri	numeri arabi
ISRP - Posizione	a tergo
ISRI - Trascrizione	286 (rosso)
ISR - ISCRIZIONI	
ISRC - Classe di appartenenza	documentaria
ISRS - Tecnica di scrittura	a pennello
ISRT - Tipo di caratteri	numeri arabi
ISRP - Posizione	a tergo
ISRI - Trascrizione	1139 (nero)
ISR - ISCRIZIONI	
ISRC - Classe di appartenenza	documentaria
ISRS - Tecnica di scrittura	a pennello
ISRT - Tipo di caratteri	numeri arabi

ISRP - Posizione	a tergo
ISRI - Trascrizione	1862 (bruno barrato nero)
ISR - ISCRIZIONI	
ISRC - Classe di appartenenza	documentaria
ISRS - Tecnica di scrittura	a pennello
ISRT - Tipo di caratteri	numeri arabi
ISRP - Posizione	a tergo
ISRI - Trascrizione	(...) (nero barrato bruno)
ISR - ISCRIZIONI	
ISRC - Classe di appartenenza	documentaria
ISRS - Tecnica di scrittura	a pennello
ISRT - Tipo di caratteri	numeri arabi
ISRP - Posizione	a tergo
ISRI - Trascrizione	200 (0) ? (bruno)
ISR - ISCRIZIONI	
ISRC - Classe di appartenenza	documentaria
ISRS - Tecnica di scrittura	non determinabile
ISRP - Posizione	a tergo su cartellino
ISRI - Trascrizione	inv. 1890, 709
NSC - Notizie storico-critiche	La miniatura deriva molto probabilmente dallo smembramento di un offiziolo proveniente da Urbino e appartenuto a Vittoria della Rovere. La sua produzione è da ricondurre, come ha proposto la Meloni Trkulja, all'officinella miniatoria del Duca Francesco Maria II della Rovere a Pesaro, ed in particolare alla mano di Simone (Simonzio) Lupi, miniatore bergamasco documentato a Pesaro dal 1585 al 1605, ma attivo anche negli anni successivi.
TU - CONDIZIONE GIURIDICA E VINCOLI	
CDG - CONDIZIONE GIURIDICA	
CDGG - Indicazione generica	proprietà Stato
CDGS - Indicazione specifica	Ministero per i Beni e le Attività Culturali
DO - FONTI E DOCUMENTI DI RIFERIMENTO	
FTA - DOCUMENTAZIONE FOTOGRAFICA	
FTAX - Genere	documentazione allegata
FTAP - Tipo	positivo b/n
FTAN - Codice identificativo	SBAS FI 167568
FNT - FONTI E DOCUMENTI	
FNTP - Tipo	inventario
FNTT - Denominazione	Inventario ridotto a capi dell'inventario andante di tutti i mobili, e robe diverse della proprietà della S. Vittoria della Rovere-
FNTD - Data	1692

FNTF - Foglio/Carta	c. 76 r.
FNTN - Nome archivio	Archivio di Stato di Firenze/ Guardaroba medica
FNTS - Posizione	995
FNTI - Codice identificativo	Poggio Imperiale 1692
BIB - BIBLIOGRAFIA	
BIBX - Genere	bibliografia di confronto
BIBA - Autore	Gronau G.
BIBD - Anno di edizione	1936
BIBH - Sigla per citazione	00005024
BIBN - V., pp., nn.	pp. 55-56
BIB - BIBLIOGRAFIA	
BIBX - Genere	bibliografia specifica
BIBA - Autore	1631-1981 omaggio
BIBD - Anno di edizione	1981
BIBH - Sigla per citazione	00005835
BIBN - V., pp., nn.	p. 36
BIB - BIBLIOGRAFIA	
BIBX - Genere	bibliografia specifica
BIBA - Autore	Padovani S.
BIBD - Anno di edizione	1983
BIBH - Sigla per citazione	00016548
BIBN - V., pp., nn.	pp. 149-165, 223-236
BIB - BIBLIOGRAFIA	
BIBX - Genere	bibliografia di confronto
BIBA - Autore	Hermens E.
BIBD - Anno di edizione	1990-1991
BIBH - Sigla per citazione	00016545
BIBN - V., pp., nn.	pp. 97-98, 100-102
BIB - BIBLIOGRAFIA	
BIBX - Genere	bibliografia di confronto
BIBA - Autore	Ultimi Rovere
BIBD - Anno di edizione	2000
BIBH - Sigla per citazione	00007574
BIBN - V., pp., nn.	pp. 113-114
BIB - BIBLIOGRAFIA	
BIBX - Genere	bibliografia specifica
BIBA - Autore	Hermens E.
BIBD - Anno di edizione	2001
BIBH - Sigla per citazione	00016546
BIBN - V., pp., nn.	pp. 212-225
AD - ACCESSO AI DATI	
ADS - SPECIFICHE DI ACCESSO AI DATI	

ADSP - Profilo di accesso	1
ADSM - Motivazione	scheda contenente dati liberamente accessibili
CM - COMPILAZIONE	
CMP - COMPILAZIONE	
CMPD - Data	1987
CMPN - Nome	Pellegrini L.
FUR - Funzionario responsabile	Damiani G.
RVM - TRASCRIZIONE PER INFORMATIZZAZIONE	
RVMD - Data	2006
RVMN - Nome	ARTPAST/ Cialdai S.
AGG - AGGIORNAMENTO - REVISIONE	
AGGD - Data	2013
AGGN - Nome	Baldi R.
AGGF - Funzionario responsabile	Sframeli M.