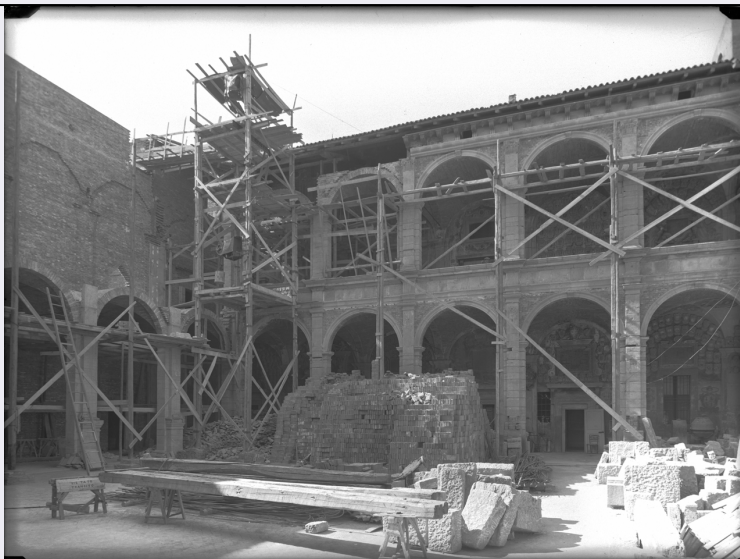


SCHEDA



CD - CODICI

TSK - Tipo scheda F

LIR - Livello catalogazione C

NCT - CODICE UNIVOCO

NCTR - Codice Regione 08

NCTN - Numero catalogo generale 00640991

ESC - Ente schedatore S261

ECP - Ente competente per tutela S261

OG - BENE CULTURALE

AMB - Ambito di tutela MiBACT storico artistico

CTG - Categoria DOCUMENTAZIONE DEL PATRIMONIO ARCHITETTONICO E STORICO ARTISTICO

OGT - DEFINIZIONE BENE

OGTD - Definizione negativo

OGTV - Configurazione strutturale e di contesto insieme

QNT - QUANTITA'

QNTN - Quantità degli esemplari 2

OGC - TRATTAMENTO CATALOGRAFICO

OGCT - Trattamento catalografico bene complesso/bene composito - descrizione d'insieme

OGM - Modalità di individuazione appartenenza ad una collezione o raccolta pubblica

OGR - Disponibilità del bene bene disponibile

RV - RELAZIONI

RVE - STRUTTURA COMPLESSA

RVEL - Livello nella struttura gerarchica	10
RSE - RELAZIONI CON ALTRI BENI	
RSER - Tipo relazione	è contenuto in
RSET - Tipo scheda	A
RSED - Definizione del bene	palazzo
RSEC - Identificativo univoco della scheda	0800241663

LC - LOCALIZZAZIONE GEOGRAFICO - AMMINISTRATIVA

PVC - LOCALIZZAZIONE	
PVCS - Stato	ITALIA
PVCR - Regione	Emilia-Romagna
PVCP - Provincia	BO
PVCC - Comune	Bologna

LDC - COLLOCAZIONE SPECIFICA	
LDCT - Tipologia	palazzo
LDCQ - Qualificazione	senatoriale
LDCN - Denominazione attuale	Palazzo Dall'Armi Marescalchi
LDCF - Uso	ufficio
LDCU - Indirizzo	via IV Novembre, 5
LDCM - Denominazione raccolta	Soprintendenza Archeologia, Belle Arti e Paesaggio per la città metropolitana di Bologna e le province di Modena, Reggio Emilia e Ferrara
LDCS - Specifiche	Archivio fotografico storico - Stanza climatizzata
LDCD - Riferimento cronologico	1969 post

LCN - Note	L'originario armadio ligneo in cui è stata rintracciata la lastra, si conserva nell'ammezzato del piano terra, nel corridoio verandato contiguo all'attuale archivio documentale. La maggior parte dei negativi conservati entro l'armadio erano mantenuti in posizione verticale da un sistema di binari in legno. Ogni singola collocazione era contrassegnata da un numero di ubicazione relativo alle lastre che erano contenute in tale spazio. Le matrici fotografiche, in seguito all'intervento conservativo, sono state spostate nella stanza climatizzata adibita ad Archivio fotografico, in armadi metallici a doppia anta, entro scatole di cartone acid-free.
-------------------	---

LA - ALTRE LOCALIZZAZIONI GEOGRAFICO - AMMINISTRATIVE

TLC - Tipo di localizzazione	luogo di provenienza/collocazione precedente
PRV - LOCALIZZAZIONE	
PRVS - Stato	ITALIA
PRVR - Regione	Emilia-Romagna
PRVP - Provincia	BO
PRVC - Comune	Bologna
PRC - COLLOCAZIONE SPECIFICA	
PRCT - Tipologia contenitore fisico	palazzo

PRCN - Denominazione contenitore fisico	Palazzo Garganelli
PRCF - Uso contenitore fisico	ufficio
PRCU - Indicazioni viabilistiche	via Santo Stefano, 40
PRCM - Denominazione contenitore giuridico	Soprintendenza ai Monumenti dell'Emilia
PRD - DATI CRONOLOGICI	
PRDU - Data fine	1969
UB - DATI PATRIMONIALI/INVENTARI/STIME/COLLEZIONI	
UBF - UBICAZIONE BENE	
UBFP - Fondo	Fondo Negativi - Soprintendenza ABAP
UBFU - Titolo di unità archivistica	LASTRE 40; LASTRE 41
UBFC - Collocazione	stanza climatizzata, armadio metallico
INV - ALTRI INVENTARI	
INVN - Codice inventario	N_001025; N_001040
INVD - Riferimento cronologico	2016
AU - DEFINIZIONE CULTURALE	
AUT - AUTORE/RESPONSABILITA'	
AUTJ - Ente schedatore	S261
AUTH - Codice identificativo	BAPA0205
AUTN - Nome scelto di persona o ente	A. Villani & Figli
AUTP - Tipo intestazione	E
AUTA - Indicazioni cronologiche	1932-1970
AUTI - Indicazione del nome e dell'indirizzo	Villani
AUTR - Ruolo	fotografo principale
AUTW - Riferimento alla parte	tutte le lastre
AUTM - Motivazione/fonte	iscrizione
AUTZ - Note	indicazione di responsabilità sulla schedina inventariale allegata ai pergamini originali che contenevano le lastre
AUT - AUTORE/RESPONSABILITA'	
AUTJ - Ente schedatore	S261
AUTH - Codice identificativo	BAPA0218
AUTN - Nome scelto di persona o ente	Morandi, Antonio detto il Terribilia
AUTP - Tipo intestazione	P
AUTA - Indicazioni	

cronologiche	? -1568
AUTR - Ruolo	architetto
AUTM - Motivazione/fonte	bibliografia
AUTM - Motivazione/fonte	documentazione
AUTZ - Note	Roversi 1987

SG - SOGGETTO

SGT - SOGGETTO

SGTI - Identificazione	Emilia Romagna - Bologna - Palazzo dell'Archiginnasio <Studio bolognese> - <Nuove scuole> - <1562-1563>
SGTI - Identificazione	Architettura civile - Palazzi pubblici - Università degli Studi di Bologna
SGTI - Identificazione	Architetti - Italia - Sec. 16. - Morandi, Antonio detto Il Terribilia
SGTI - Identificazione	Architettura - Elementi architettonici - Cortile - Quadriloggiato inferiore - Quadriloggiato superiore - Ala meridionale
SGTI - Identificazione	Architettura - Elementi architettonici - Porticato - Ossatura di una volta
SGTI - Identificazione	Architettura - Conservazione - Seconda Guerra Mondiale - Danni di guerra - 1944
SGTI - Identificazione	Seconda Guerra Mondiale - Danni di guerra - Macerie - Patrimonio librario
SGTD - Indicazioni sul soggetto	Bologna - Palazzo dell'Archiginnasio - Ricostruzione del cortile e del quadriloggiato dopo il bombardamento avvenuto il 29 gennaio 1944

SGL - TITOLO

SGLA - Titolo attribuito	Bologna - Palazzo dell'Archiginnasio, lavori di ricostruzione del cortile
SGLS - Specifiche titolo	del catalogatore

DT - CRONOLOGIA

DTZ - CRONOLOGIA GENERICA

DTZG - Fascia cronologica /periodo	XX
---	----

DTS - CRONOLOGIA SPECIFICA

DTSI - Da	1947
DTSV - Validità	ca
DTSF - A	1947
DTSL - Validità	ca
DTM - Motivazione/fonte	iscrizione
DTM - Motivazione/fonte	analisi storica
DTT - Note	manoscritta sui pergamini originali che contenevano le lastre e sulla schedina inventariale allegata agli stessi

LR - LUOGO E DATA DELLA RIPRESA

LRC - LOCALIZZAZIONE

LRCS - Stato	ITALIA
LRCR - Regione	Emilia-Romagna
LRCP - Provincia	BO
LRCC - Comune	Bologna
LRO - Occasione	documentazione lavori di restauro dell'edificio
LRD - Data della ripresa	1947

MT - DATI TECNICI**MTX - Indicazione di colore** BN**MTC - MATERIA E TECNICA****MTCM - Materia** vetro**MTCT - Tecnica** gelatina ai sali d'argento**FRM - Formato** 18 x 24**CO - CONSERVAZIONE E INTERVENTI****STC - STATO DI CONSERVAZIONE****STCP - Riferimento alla parte** N_001025**STCC - Stato di conservazione** buono**STCS - Specifiche** specchio d'argento, macchie su emulsione**STC - STATO DI CONSERVAZIONE****STCP - Riferimento alla parte** N_001040**STCC - Stato di conservazione** buono**STD - Modalità di conservazione**

Le lastre sono poste verticalmente sul lato maggiore entro buste di carta a quattro falde e scatola automontante in cartone acid free. All'interno della scatola sono collocate in ordine progressivo seguendo la nuova numerazione inventariale attribuita.

RST - INTERVENTI**RSTP - Riferimento alla parte** supporto primario**RSTI - Tipo intervento** condizionamento, pulitura chimica, pulitura meccanica**RSTD - Riferimento cronologico** 2015-2016**RSTT - Descrizione intervento** intervento Condizionamento/ Pulitura meccanica lato emulsione; pulitura con miscela idroalcolica rimosse tracce di colla su lato vetro**RSTE - Ente responsabile** SABAP BO**RSTR - Ente finanziatore /sponsor** Fondazione del Monte di Bologna e Ravenna**RSTR - Ente finanziatore /sponsor** Fondazione Cassa di Risparmio di Modena**RSTR - Ente finanziatore /sponsor** Associazione Regionale Casse e Monti**RSTN** La Fototeca Sas di Elvira Tonelli**RSTO - Note** Le lastre negative, dopo la pulitura, sono state collocate in una busta di carta conservativa e poste entro una scatola di cartone inerte.**DA - DATI ANALITICI****DES - Descrizione**

L'insieme è costituito da 2 lastre negative originariamente contenute in pergamino; tali buste, con iscrizioni e annotazioni, si conservano separatamente.

ISE - ISCRIZIONI/EMBLEMI/MARCHI/STEMMI/TIMBRI**ISER - Riferimento alla parte** tutti gli esemplari

ISEP - Posizione	sul recto del pergamino
ISED - Definizione	iscrizione
ISEE - Specifiche	di collezione
ISEZ - Descrizione	pergamino prestampato contenente campi vuoti per i dati relativi alla collocazione, all'inventario, alla soggettazione del fototipo; successivamente compilato con i dati manoscritti ad inchiostro
ISEC - Classe di appartenenza	inventariale
ISET - Tipo di caratteri	capitale
ISEM - Materia e tecnica	tipografica
ISEI - Trascrizione	SOPRINTENDENZA AI MONUMENTI DELL'EMILIA// BOLOGNA// MOBILE....SCAF....N....INVENT. N./ PROV..../ COMUNE..../ LOCALITA'...../ MONUMENTO.../ FOTOGRAFO..../ DATA.../ OSSERVAZIONI....
ISE - ISCRIZIONI/EMBLEMI/MARCHI/STEMMI/TIMBRI	
ISER - Riferimento alla parte	N_001025
ISEP - Posizione	pergamino: recto: negli spazi predisposti
ISED - Definizione	iscrizione
ISEC - Classe di appartenenza	documentaria
ISET - Tipo di caratteri	corsivo alto-basso
ISET - Tipo di caratteri	numeri arabi
ISET - Tipo di caratteri	numeri romani
ISEM - Materia e tecnica	a inchiostro
ISEI - Trascrizione	C/ VII/ 65/// Bologna/ Bologna// Bologna// Archiginnasio// Veduta del lato destro/ ricostruito// Villani 1947/1
ISE - ISCRIZIONI/EMBLEMI/MARCHI/STEMMI/TIMBRI	
ISER - Riferimento alla parte	N_001025; N_001040
ISEP - Posizione	schedina inventariale allegata al pergamino: recto
ISED - Definizione	iscrizione
ISEC - Classe di appartenenza	inventariale
ISET - Tipo di caratteri	stampatello
ISEM - Materia e tecnica	tipografica
ISEI - Trascrizione	Luogo....// Monumento....// Negativo, form..../ di..../ anno....// Conservazione..../ Prova positiva....// Collocazione: mobile..../ scaff.... / N....// Inv. N....
ISE - ISCRIZIONI/EMBLEMI/MARCHI/STEMMI/TIMBRI	
ISER - Riferimento alla parte	N_001025
ISEP - Posizione	schedina inventariale allegata al pergamino: recto: negli spazi predisposti
ISED - Definizione	iscrizione
ISEC - Classe di appartenenza	documentaria

ISET - Tipo di caratteri	stampatello minuscolo
ISET - Tipo di caratteri	stampatello maiuscolo
ISET - Tipo di caratteri	numeri arabi
ISET - Tipo di caratteri	numeri romani
ISEM - Materia e tecnica	dattiloscritta
ISEI - Trascrizione	BOLOGNA/ Archiginnasio via// ARCHIGINNASIO= PORTICATO: Veduta del lato/ destro ricostruito// 18x24/ Villani/ 1947/1// C/ VII/ 65/ n.n.

ISE - ISCRIZIONI/EMBLEMI/MARCHI/STEMMI/TIMBRI

ISER - Riferimento alla parte	N_001040
ISEP - Posizione	pergamino: recto: negli spazi predisposti
ISED - Definizione	iscrizione
ISEC - Classe di appartenenza	documentaria
ISET - Tipo di caratteri	corsivo alto-basso
ISET - Tipo di caratteri	numeri arabi
ISET - Tipo di caratteri	numeri romani
ISEM - Materia e tecnica	a inchiostro
ISEI - Trascrizione	C/ VII/ 67// 14210// Bologna/ Bologna// Bologna // Archiginnasio// Volta del porticato// Villani 1947

ISE - ISCRIZIONI/EMBLEMI/MARCHI/STEMMI/TIMBRI

ISER - Riferimento alla parte	N_001040
ISEP - Posizione	schedina inventariale allegata al pergamino: recto: negli spazi predisposti
ISED - Definizione	iscrizione
ISEC - Classe di appartenenza	documentaria
ISET - Tipo di caratteri	stampatello maiuscolo
ISET - Tipo di caratteri	stampatello minuscolo
ISET - Tipo di caratteri	numeri arabi
ISET - Tipo di caratteri	numeri romani
ISEM - Materia e tecnica	dattiloscritta
ISEI - Trascrizione	Bologna/ Archiginnasio via// ARCHIGINNASIO=/ Volte dle porticato in costruzione// 18x24/ Villani/ 1947// C/ VII/ 67// 14210

Il Palazzo dell'Archiginnasio di Bologna o edificio delle “nuove Scuole” venne realizzato allo scopo di riunire in un solo edificio tutte le scuole dei Legisti e degli Artisti. Tra il 1562 e il 1563, il Legato pontificio di Bologna, cardinale Carlo Borromeo, ed il Vicelegato Pier Donato Cesi, vollero donare alla più antica e libera Università del mondo, un luogo dove poter riunire l'insegnamento universitario, fino ad allora disperso in varie sedi. Il progetto venne affidato all'architetto Antonio Morandi detto il Terribilia. Il palazzo presenta all'esterno una facciata in arenaria e cotto, con un lungo portico di 30 arcate e si articola in due piani attorno ad un cortile centrale, su cui si affacciano alcune delle antiche aule scolastiche e la Cappella di Santa Maria dei Bulgari in cui sono conservati i resti di un ciclo pittorico di

NSC - Notizie storico-critiche

Bartolomeo Cesi, ed un'Annunciazione di Denis Calvaert. Due grandi scaloni conducono al piano superiore che presenta 10 aule scolastiche e due aule magne tra cui la prestigiosa Stabat Mater. Le pareti delle sale, le volte degli scaloni e dei loggiati sono fittamente decorate con iscrizioni e monumenti celebrativi dei maestri dello Studio e con migliaia di stemmi (7.000 ca.) e nomi di studenti che, con la decorazione araldica, concorrevano ad enfatizzare la storia e il prestigio della tradizione accademica. In corrispondenza della Cappella dei Bulgari si trova il Teatro Anatomico, progettato dall'architetto Antonio Paolucci, detto il Levanti, nel 1637 per le lezioni anatomiche, ha una caratteristica forma ad anfiteatro completamente rivestita in legno. Il Palazzo dell'Archiginnasio cessò la sua funzione universitaria nel 1803, quando la sede dell'Università venne trasferita a Palazzo Poggi, trasformandosi nel 1838 in sede della Biblioteca Comunale. Alle 11.30 del 29 Gennaio 1944 inizia l'incursione aerea che distrugge i lati orientale e meridionale, la Cappella dei Bulgari, il Teatro Anatomico e le sale monumentali attigue del Palazzo dello Studio bolognese, l'Archiginnasio. Il cuore dello Studio, ridotto ad un mucchio di macerie, non fu seguito dall'incendio cosicché la mattina successiva, come racconta il soprintendente Alfredo Barbacci (BAPB0202) si poté iniziare la triste opera di ricognizione dei danni. Già dalla mattina successiva al bombardamento, la Soprintendenza ai Monumenti guidata da Alfredo Barbacci e il Genio Civile, erano all'opera per il recupero di tutti i frammenti che si erano salvati al disastro. Contestualmente inizia la folta registrazione fotografica delle condizioni in cui versa l'edificio a cui partecipò, sin dalle prime ore, anche lo Studio Villani & Figli che, su specifico incarico, si recò nei giorni immediatamente successivi, a ritrarre le rovine. Il 3 marzo 1945, il Soprintendente Barbacci, con l'aiuto dell'architetto Vincenzo Gabelli e il Genio Civile, iniziarono i veri e propri lavori di restauro dell'intero edificio, partendo dai loggiati abbattuti, riutilizzando i conci di pietra recuperati e rifacendo con la stessa pietra di Varignana quelli frantumati (si vedano i lastroni della pietra originale, ammassati al centro del cortile, pronti per essere ridimensionati e ricollocati, nello scatto della lastra N_001025); lo stesso valse per gli elementi architettonici ornamentali smembrati dal bombardamento. Per tutto il 1945 ebbero la precedenza i loggiati meridionali, mentre nel 1946, con la ripresa dei lavori grazie ai fondi concessi dal Ministero dei Lavori pubblici e dal Genio Civile, vennero reintegrati i loggiati terreni e superiori, le sale attigue e la torretta dell'orologio; i lavori di recupero e ripristino dell'intera ossatura architettonica poterono dirsi conclusi nel 1948.

TU - CONDIZIONE GIURIDICA E PROVVEDIMENTI DI TUTELA

CDG - CONDIZIONE GIURIDICA

CDGG - Indicazione generica	proprietà Stato
CDGS - Indicazione specifica	Ministero dei beni e delle attività culturali e del turismo - SABAP
CDGN - Note	via IV Novembre, 5 - Bologna
BPT - Provvedimenti di tutela - sintesi	no

DO - DOCUMENTAZIONE

FTA - DOCUMENTAZIONE FOTOGRAFICA

FTAN - Codice identificativo	SABAPBO/N_001025
-------------------------------------	------------------

FTAX - Genere	documentazione allegata
FTAP - Tipo	fotografia digitale (file)
FTAF - Formato	jpg
FTAD - Riferimento cronologico	2015
FTAK - Nome file originale	N_001025.jpg
FTA - DOCUMENTAZIONE FOTOGRAFICA	
FTAN - Codice identificativo	SABAPBO/N_001040
FTAX - Genere	documentazione allegata
FTAP - Tipo	fotografia digitale (file)
FTAF - Formato	jpg
FTAD - Riferimento cronologico	2015
FTAK - Nome file originale	N_001040.jpg
BIB - BIBLIOGRAFIA	
BIBJ - Ente schedatore	S261
BIBH - Codice identificativo	BAPB0204
BIBX - Genere	bibliografia di confronto
BIBF - Tipo	contributo in catalogo mostra
BIBM - Riferimento bibliografico completo	Monari Paola, La tormentata formazione degli uffici per la conservazione degli edifici monumentali, in Norma e arbitrio. Architetti e ingegneri a Bologna 1850-1950, a cura di Giuliano Greslieri, Pier Giorgio Massaretti, Venezia, Marsiglio, 2001
BIB - BIBLIOGRAFIA	
BIBR - Abbreviazione	Mostra Villani 2014-2015
BIBJ - Ente schedatore	S261
BIBH - Codice identificativo	BAPB0205
BIBX - Genere	bibliografia specifica
BIBF - Tipo	catalogo mostra
BIBM - Riferimento bibliografico completo	Lo studio Villani di Bologna. Il più importante atelier fotografico italiano del XX secolo tra industria, arte e storia, a cura di Vera Zamagni, Tito Menzani, Sara Romano, Emanuela Sesti, Bologna, Poligrafici Editoriale S.p.A., 2014
BIB - BIBLIOGRAFIA	
BIBJ - Ente schedatore	S261
BIBH - Codice identificativo	BAPB0361
BIBX - Genere	bibliografia specifica
BIBF - Tipo	monografia
BIBM - Riferimento bibliografico completo	Trent'anni di fotografie Villani a Bologna: 1920-1950, Bologna, Cappelli, 1988, p. 208
BIB - BIBLIOGRAFIA	
BIBR - Abbreviazione	repertorio Villani 1981
BIBJ - Ente schedatore	S261
BIBH - Codice identificativo	BAPB0206
BIBX - Genere	bibliografia specifica

BIBF - Tipo	periodico
BIBM - Riferimento bibliografico completo	Musei palazzi chiese bolognesi nell'archivio dei fotografi Villani, a cura di Simonetta M. Bondoni, 7 IBC Dossier, Rastignano, Grafiche BG, 1981
BIB - BIBLIOGRAFIA	
BIBR - Abbreviazione	Pascolutti 2011
BIBJ - Ente schedatore	S261
BIBH - Codice identificativo	BAPB0854
BIBX - Genere	bibliografia di confronto
BIBF - Tipo	libro
BIBM - Riferimento bibliografico completo	Pascolutti Federica, Alfredo Barbacci: il soprintendente ed il restauratore. Un artefice della ricostruzione postbellica, Argelato, Minerva edizioni, 2011, p. 152
BIB - BIBLIOGRAFIA	
BIBJ - Ente schedatore	S261
BIBH - Codice identificativo	FACB0334
BIBX - Genere	bibliografia di confronto
BIBF - Tipo	monografia
BIBM - Riferimento bibliografico completo	Umberto Beseghi, Palazzi di Bologna, Bologna, Tamari, 1956
BIB - BIBLIOGRAFIA	
BIBR - Abbreviazione	Alfredo Barbacci
BIBJ - Ente schedatore	S261
BIBH - Codice identificativo	FACB161
BIBX - Genere	bibliografia di confronto
BIBF - Tipo	libro
BIBM - Riferimento bibliografico completo	Alfredo Barbacci e i soprintendenti a Bologna. Atti e riflessioni dal Convegno, Bologna, Bononia university press, 2009
BIB - BIBLIOGRAFIA	
BIBR - Abbreviazione	Archiginnasio Bologna
BIBJ - Ente schedatore	S261
BIBH - Codice identificativo	FACB162
BIBX - Genere	bibliografia di confronto
BIBF - Tipo	libro
BIBM - Riferimento bibliografico completo	Franco Bergonzoni, Mario Fanti, L'Archiginnasio di Bologna, Bologna, 1985
BIB - BIBLIOGRAFIA	
BIBJ - Ente schedatore	S261
BIBH - Codice identificativo	BAPB0202
BIBX - Genere	bibliografia specifica
BIBF - Tipo	monografia
BIBM - Riferimento bibliografico completo	Barbacci Alfredo, Monumenti di Bologna. Distruzioni e restauri, Bologna, Cappelli Editore, 1977
BIB - BIBLIOGRAFIA	
BIBJ - Ente schedatore	S261

BIBH - Codice identificativo	BAPB0109
BIBX - Genere	bibliografia specifica
BIBF - Tipo	monografia
BIBM - Riferimento bibliografico completo	Delenda Bononia: immagini dei bombardamenti 1943-1945, a cura di Cristina Bersani e Valeria Roncuzzi Roversi Monaco; scritti di Alfredo Barbacci et al.; presentazioni di Walter Vitali, Francesco Berti Arnoaldi Veli, Paolo Messina, Bologna, Pàtron, 1995, p. 225
BIB - BIBLIOGRAFIA	
BIBJ - Ente schedatore	S261
BIBH - Codice identificativo	BAPB0236
BIBX - Genere	bibliografia di confronto
BIBF - Tipo	contributo in periodico
BIBM - Riferimento bibliografico completo	Barbacci Alfredo, Il restauro dell'Archiginnasio in Bologna, in Bollettino d'arte, 1957 XLII, III-IV Luglio-Dicembre
BIB - BIBLIOGRAFIA	
BIBJ - Ente schedatore	S261
BIBH - Codice identificativo	BAPB0234
BIBX - Genere	bibliografia specifica
BIBF - Tipo	sito web
BIBM - Riferimento bibliografico completo	ArchiWeb - Biblioteca digitale dell'Archiginnasio – Bologna bombardata – Risorgere dalle macerie, Album fotografico
BIBW - Indirizzo web (URL)	http://badigit.comune.bologna.it/bolognabombardata/risorgeredallemacerie.htm#6 (consultato il 2015/03/27)
BIB - BIBLIOGRAFIA	
BIBJ - Ente schedatore	S261
BIBH - Codice identificativo	BAPB0241
BIBX - Genere	bibliografia di confronto
BIBF - Tipo	monografia
BIBM - Riferimento bibliografico completo	Il tempo dell'immagine. Fotografi e società a Bologna 1880-1980, a cura di Andrea Emiliani e Italo Zannier, Torino, 1993, SEAT, p. 213-221
BIB - BIBLIOGRAFIA	
BIBR - Abbreviazione	Cinquanta monumenti
BIBJ - Ente schedatore	S261
BIBH - Codice identificativo	FACB163
BIBX - Genere	bibliografia di confronto
BIBF - Tipo	libro
BIBM - Riferimento bibliografico completo	Emilio Lavagnino, Cinquanta monumenti italiani danneggiati dalla guerra, Roma, Associazione nazionale per il restauro dei monumenti italiani danneggiati dalla guerra, 1947
BIB - BIBLIOGRAFIA	
BIBJ - Ente schedatore	S261
BIBH - Codice identificativo	BAPB0210
BIBX - Genere	bibliografia specifica
BIBF - Tipo	monografia

**BIBM - Riferimento
bibliografico completo**

L'Archiginnasio. Il palazzo, l'Università, la Biblioteca, a cura di Giancarlo Roversi, Bologna, Grafis Edizioni, 1987, p. 585

AD - ACCESSO AI DATI

ADS - SPECIFICHE DI ACCESSO AI DATI

ADSP - Profilo di accesso

1

ADSM - Motivazione

scheda contenente dati liberamente accessibili

CM - CERTIFICAZIONE E GESTIONE DEI DATI

CMP - REDAZIONE E VERIFICA SCIENTIFICA

CMPD - Anno di redazione

2016

**CMPN - Responsabile
ricerca e redazione**

Gagliano, Costanza

**RSR - Referente verifica
scientifica**

Giudici, Corinna

**FUR - Funzionario
responsabile**

Farinelli, Patrizia