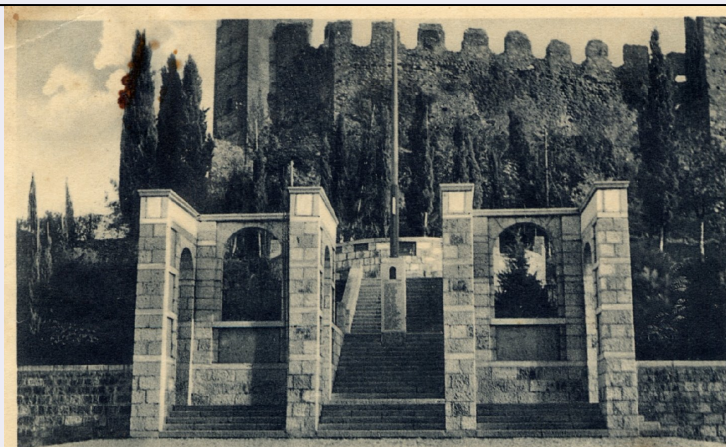


SCHEDA



Ponti sul Mincio - Monumento dei Caduti

CD - CODICI

TSK - Tipo scheda	F
LIR - Livello catalogazione	I
NCT - CODICE UNIVOCO	
NCTR - Codice Regione	03
NCTN - Numero catalogo generale	03268256
NCTS - Suffisso	F
ESC - Ente schedatore	S246
ECP - Ente competente per tutela	S246

OG - BENE CULTURALE

AMB - Ambito di tutela MiBACT	storico artistico
CTG - Categoria	DOCUMENTAZIONE DEL PATRIMONIO STORICO ARTISTICO
OGT - DEFINIZIONE BENE	
OGTD - Definizione	positivo
OGC - TRATTAMENTO CATALOGRAFICO	
OGCT - Trattamento catalografico	bene semplice
OGM - Modalità di individuazione	appartenenza ad una collezione o raccolta pubblica
OGR - Disponibilità del bene	bene disponibile

RV - RELAZIONI

RSE - RELAZIONI CON ALTRI BENI

RSER - Tipo relazione	è in relazione con
RSES - Specifiche tipo relazione	correlazione iconografica: monumento ripreso nel fototipo
RSET - Tipo scheda	OA
RSED - Definizione del bene	monumento ai caduti di Ponti sul Mincio
RSEC - Identificativo univoco della scheda	0303254129

LC - LOCALIZZAZIONE GEOGRAFICO - AMMINISTRATIVA**PVC - LOCALIZZAZIONE**

PVCS - Stato	ITALIA
PVCR - Regione	Lombardia
PVCP - Provincia	BS
PVCC - Comune	Brescia
PVCL - Località	BRESCIA

LDC - COLLOCAZIONE SPECIFICA

LDCT - Tipologia	palazzo
LDCQ - Qualificazione	statale
LDCN - Denominazione attuale	Palazzo Porro Schiaffinati, ex Chizzola
LDCF - Uso	ufficio
LDCU - Indirizzo	via Gezio Calini, 26
LDCM - Denominazione raccolta	Uffici Amministrativi SBEAP BS

LA - ALTRE LOCALIZZAZIONI GEOGRAFICO - AMMINISTRATIVE

TLC - Tipo di localizzazione	luogo di provenienza/collocazione precedente
-------------------------------------	--

PRV - LOCALIZZAZIONE

PRVS - Stato	ITALIA
PRVR - Regione	Veneto
PRVP - Provincia	VR
PRVC - Comune	Verona

PRC - COLLOCAZIONE SPECIFICA

PRCT - Tipologia contenitore fisico	convento
PRCN - Denominazione contenitore fisico	Ex Convento di S. Fermo
PRCF - Uso contenitore fisico	ufficio
PRCU - Indicazioni viabilistiche	Piazza San Fermo, 3a
PRCM - Denominazione contenitore giuridico	Archivio SBAP VR

PRD - DATI CRONOLOGICI

PRDI - Riferimento cronologico/data inizio	1967
PRDU - Data fine	1975

LA - ALTRE LOCALIZZAZIONI GEOGRAFICO - AMMINISTRATIVE

TLC - Tipo di localizzazione	luogo di provenienza/collocazione precedente
-------------------------------------	--

PRV - LOCALIZZAZIONE

PRVS - Stato	ITALIA
PRVR - Regione	Veneto
PRVP - Provincia	VR

PRVC - Comune	Verona
PRC - COLLOCAZIONE SPECIFICA	
PRCT - Tipologia contenitore fisico	palazzo
PRCQ - Qualificazione contenitore fisico	statale
PRCN - Denominazione contenitore fisico	Orti Manara
PRCU - Indicazioni viabilistiche	via Stradone Porta Palio
PRCG - Codice contenitore giuridico	Archivio SBAP VR
PRD - DATI CRONOLOGICI	
PRDU - Data fine	1967
UB - DATI PATRIMONIALI/INVENTARI/STIME/COLLEZIONI	
UBF - UBICAZIONE BENE	
UBFP - Fondo	Archivio
UBFS - Serie archivistica	Posizione n.4
UBFQ - Note	indicazione collezione precedente
UBFU - Titolo di unità archivistica	Raccolta Monumenti in bronzo 1940-1941
AU - DEFINIZIONE CULTURALE	
AUT - AUTORE/RESPONSABILITA'	
AUTJ - Ente schedatore	S246
AUTH - Codice identificativo	Anonim01
AUTN - Nome scelto di persona o ente	Anonimo
AUTP - Tipo intestazione	NR
AUTA - Indicazioni cronologiche	XX metà
AUTR - Ruolo	fotografo principale
AUTM - Motivazione/fonte	dato non disponibile
NMC - ALTRI NOMI CORRELATI	
NMCN - Nome	L. Ottolini
NMCY - Note	Nome che compare sul verso della cartolina (Proprietà riservata)
NMC - ALTRI NOMI CORRELATI	
NMCN - Nome	Stab. Dalle Nogare e Armetti
NMCY - Note	Nome dell'Editore stampato sul verso della cartolina.
SG - SOGGETTO	
SGT - SOGGETTO	
SGTI - Identificazione	monumento
SGTD - Indicazioni sul soggetto	Mantova - Ponti sul Mincio - Monumento ai caduti - Struttura monumentale in granito grigio e rosa.
SGL - TITOLO	

SGLA - Titolo attribuito	Monumento ai caduti di Ponti sul Mincio
SGLS - Specifiche titolo	del catalogatore
DT - CRONOLOGIA	
DTZ - CRONOLOGIA GENERICA	
DTZG - Fascia cronologica /periodo	XX
DTZS - Specifiche fascia cronologica/periodo	secondo quarto
DTS - CRONOLOGIA SPECIFICA	
DTSI - Da	1940
DTSV - Validità	ca
DTSF - A	1940
DTSL - Validità	ca
DTM - Motivazione/fonte	data
DTT - Note	Sul verso della foto è indicata la data 1940-XVIII.
LR - LUOGO E DATA DELLA RIPRESA	
LRC - LOCALIZZAZIONE	
LRCS - Stato	ITALIA
LRCP - Regione	Lombardia
LRCP - Provincia	MN
LRCC - Comune	Ponti sul Mincio
LRCL - Località	PONTI SUL MINCIO
MT - DATI TECNICI	
MTX - Indicazione di colore	BN
MTC - MATERIA E TECNICA	
MTCM - Materia	carta
MTCT - Tecnica	collo tipia
MIS - MISURE	
MISZ - Tipo di misura	altezzaxlunghezza
MISS - Specifiche	massima
MISU - Unità di misura	cm
MISM - Valore	9x13,8
CO - CONSERVAZIONE E INTERVENTI	
STC - STATO DI CONSERVAZIONE	
STCC - Stato di conservazione	discreto
STCS - Specifiche	macchie
DA - DATI ANALITICI	
ISE - ISCRIZIONI/EMBLEMI/MARCHI/STEMMI/TIMBRI	
ISEP - Posizione	sul recto in basso
ISED - Definizione	iscrizione
ISEC - Classe di appartenenza	didascalica

ISET - Tipo di caratteri	minuscolo
ISEM - Materia e tecnica	a stampa
ISEI - Trascrizione	Ponti sul Mincio - Monumento ai Caduti
ISE - ISCRIZIONI/EMBLEMI/MARCHI/STEMMI/TIMBRI	
ISEP - Posizione	sul verso in basso a sinistra
ISED - Definizione	iscrizione
ISEC - Classe di appartenenza	commerciale
ISET - Tipo di caratteri	minuscolo
ISEM - Materia e tecnica	a stampa
ISEI - Trascrizione	Prop. riserv. L. Ottolini - R. Priv. n. 1
ISE - ISCRIZIONI/EMBLEMI/MARCHI/STEMMI/TIMBRI	
ISEP - Posizione	sul verso in basso al centro
ISED - Definizione	iscrizione
ISEC - Classe di appartenenza	commerciale
ISET - Tipo di caratteri	numeri arabi
ISET - Tipo di caratteri	numeri romani
ISEM - Materia e tecnica	a stampa
ISEI - Trascrizione	1940-XVIII
ISE - ISCRIZIONI/EMBLEMI/MARCHI/STEMMI/TIMBRI	
ISEP - Posizione	sul verso in basso a destra
ISED - Definizione	iscrizione
ISEC - Classe di appartenenza	commerciale
ISET - Tipo di caratteri	capitale
ISEM - Materia e tecnica	a stampa
ISEI - Trascrizione	STAB. DALLE NOGARE E ARMETTI - MILANO
ISE - ISCRIZIONI/EMBLEMI/MARCHI/STEMMI/TIMBRI	
ISEP - Posizione	sul verso al centro
ISED - Definizione	iscrizione
ISEC - Classe di appartenenza	commerciale
ISET - Tipo di caratteri	capitale
ISET - Tipo di caratteri	numeri arabi
ISET - Tipo di caratteri	numeri romani
ISEM - Materia e tecnica	a stampa
ISEI - Trascrizione	RIPR. VIET. - R. D. L. 7-XI-1925 - N. 950
ISE - ISCRIZIONI/EMBLEMI/MARCHI/STEMMI/TIMBRI	
ISEP - Posizione	sul verso in alto a destra
ISED - Definizione	iscrizione
ISEC - Classe di appartenenza	commerciale
ISET - Tipo di caratteri	numeri arabi

ISEM - Materia e tecnica	a stampa
ISEI - Trascrizione	37231 9019
NSC - Notizie storico-critiche	La fotografia è stata inviata, in data 7 marzo 1941, dal Comune di Ponti sul Mincio alla Regia Soprintendenza di Verona a seguito della richiesta della stessa con nota n. 334 del 26 febbraio dello stesso anno nell'ambito del censimento dei monumenti in materiale bronzeo di proprietà pubblica da cedere alla Patria per esigenze belliche.

TU - CONDIZIONE GIURIDICA E PROVVEDIMENTI DI TUTELA

CDG - CONDIZIONE GIURIDICA

CDGG - Indicazione generica	proprietà Stato
CDGS - Indicazione specifica	Ministero per i Beni e le Attività Culturali e del Turismo SBEAP BS
CDGI - Indirizzo	via Gezio Calini. 26

ACQ - ACQUISIZIONE

ACQT - Tipo acquisizione	trasferimento
ACQN - Nome	SBAP VR
ACQD - Riferimento cronologico	1977
ACQL - Luogo acquisizione	Bs/BRESCIA
BPT - Provvedimenti di tutela - sintesi	no

DO - DOCUMENTAZIONE

FTA - DOCUMENTAZIONE FOTOGRAFICA

FTAN - Codice identificativo	SBEAPBS072
FTAX - Genere	documentazione allegata
FTAP - Tipo	fotografia digitale (file)
FTAF - Formato	jpg
FTAM - Titolo/didascalia	Monumento ai caduti di Ponti sul Mincio
FTAA - Autore	Salvarani, Maria Paola
FTAD - Riferimento cronologico	2016
FTAE - Ente proprietario	SBEAP BS
FTAC - Collocazione	Z:\programma 500 giovani\Il bronzo alla patria\Materiale MANTOVA\Schede di Catalogo\Foto Monumenti
FTAK - Nome file originale	Ponti sul Mincio002r.jpg

FTA - DOCUMENTAZIONE FOTOGRAFICA

FTAN - Codice identificativo	SBEAPBS073
FTAX - Genere	documentazione allegata
FTAP - Tipo	fotografia digitale (file)
FTAF - Formato	jpg
FTAM - Titolo/didascalia	Monumento ai caduti di Ponti sul Mincio - verso
FTAA - Autore	Salvarani, Maria Paola
FTAD - Riferimento cronologico	2016

FTAE - Ente proprietario	SBEAP BS
FTAC - Collocazione	Z:\programma 500 giovani\Il bronzo alla patria\Materiale MANTOVA\Schede di Catalogo\Foto Monumenti
FTAK - Nome file originale	Ponti sul Mincio002v.jpg
FNT - FONTI E DOCUMENTI	
FNTI - Codice identificativo	SBEAPBS272
FNTX - Genere	documentazione allegata
FNTP - Tipo	lettera
FNTT - Denominazione /titolo	Nota n. 387 con oggetto Raccolta monumenti in bronzo
FNTA - Autore	Comune di Ponti sul Mincio
FNTD - Riferimento cronologico	7 marzo 1941
FNTK - Nome file originale	Ponti sul Mincio001.jpg
MS - MOSTRE/ALTRI EVENTI CULTURALI/PREMI	
MST - MOSTRA/EVENTO CULTURALE	
MSTI - Tipo	mostra
MSTT - Titolo /denominazione	Bronzo alla Memoria, bronzo alla Patria. Dall'edificazione alla rimozione, storie di monumenti ai caduti tra le due guerre.
MSTE - Ente/soggetto organizzatore	Soprintendenza Belle Arti e Paesaggio Brescia, Cremona e Mantova. Sede di Brescia
MSTL - Luogo, sede espositiva, data	Mostra virtuale all'indirizzo: http://movio.beniculturali.it/sbeap-bs/bronzoallamemoriabronzoallapatria/ Anno: 2016
AD - ACCESSO AI DATI	
ADS - SPECIFICHE DI ACCESSO AI DATI	
ADSP - Profilo di accesso	1
ADSM - Motivazione	scheda contenente dati liberamente accessibili
CM - CERTIFICAZIONE E GESTIONE DEI DATI	
CMP - REDAZIONE E VERIFICA SCIENTIFICA	
CMPD - Anno di redazione	2016
CMPN - Responsabile ricerca e redazione	Salvarani, Maria Paola
FUR - Funzionario responsabile	Sala, Laura
FUR - Funzionario responsabile	Mori, Maria Gabriella