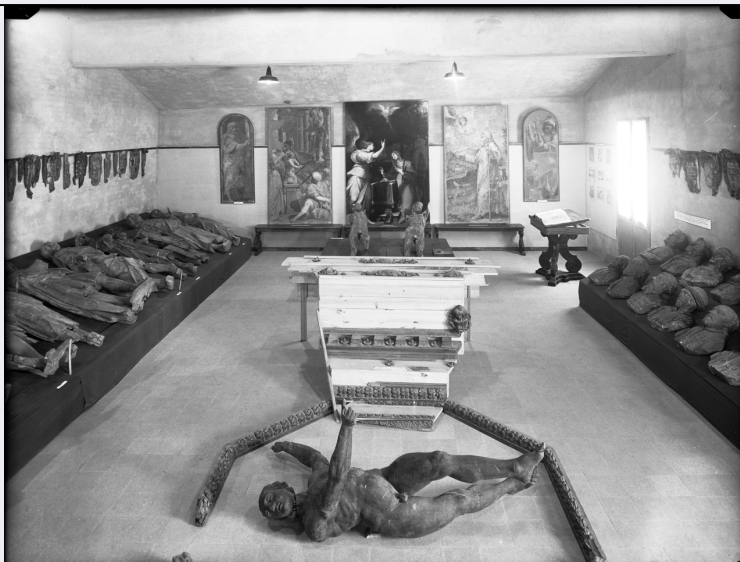


SCHEDA



CD - CODICI

TSK - Tipo scheda F

LIR - Livello catalogazione C

NCT - CODICE UNIVOCO

NCTR - Codice Regione 08

NCTN - Numero catalogo generale 00640991

ESC - Ente schedatore S261

ECP - Ente competente per tutela S261

OG - BENE CULTURALE

AMB - Ambito di tutela MiBACT storico artistico

CTG - Categoria DOCUMENTAZIONE DEL PATRIMONIO ARCHITETTONICO E STORICO ARTISTICO

OGT - DEFINIZIONE BENE

OGTD - Definizione negativo

OGTT - Tipologia servizio

OGTV - Configurazione strutturale e di contesto insieme

QNT - QUANTITA'

QNTN - Quantità degli esemplari 2

OGC - TRATTAMENTO CATALOGRAFICO

OGCT - Trattamento catalografico bene complesso/bene composito - descrizione d'insieme

OGM - Modalità di individuazione appartenenza ad una collezione o raccolta pubblica

OGR - Disponibilità del bene bene disponibile

RV - RELAZIONI

RVE - STRUTTURA COMPLESSA

RVEL - Livello nella struttura gerarchica	12
--	----

RSE - RELAZIONI CON ALTRI BENI

RSER - Tipo relazione	è contenuto in
------------------------------	----------------

RSET - Tipo scheda	A
---------------------------	---

RSED - Definizione del bene	palazzo
------------------------------------	---------

RSEC - Identificativo univoco della scheda	0800241663
---	------------

LC - LOCALIZZAZIONE GEOGRAFICO - AMMINISTRATIVA**PVC - LOCALIZZAZIONE**

PVCS - Stato	ITALIA
---------------------	--------

PVCR - Regione	Emilia-Romagna
-----------------------	----------------

PVCP - Provincia	BO
-------------------------	----

PVCC - Comune	Bologna
----------------------	---------

LDC - COLLOCAZIONE SPECIFICA

LDCT - Tipologia	palazzo
-------------------------	---------

LDCQ - Qualificazione	senatoriale
------------------------------	-------------

LDCN - Denominazione attuale	Palazzo Dall'Armi Marescalchi
-------------------------------------	-------------------------------

LDCF - Uso	ufficio
-------------------	---------

LDCU - Indirizzo	via IV Novembre, 5
-------------------------	--------------------

LDCM - Denominazione raccolta	Soprintendenza Archeologia, Belle Arti e Paesaggio per la città metropolitana di Bologna e le province di Modena, Reggio Emilia e Ferrara
--------------------------------------	---

LDCS - Specifiche	Archivio fotografico storico - Stanza climatizzata
--------------------------	--

LDCD - Riferimento cronologico	1969 post
---------------------------------------	-----------

LCN - Note

L'originario armadio ligneo in cui è stata rintracciata la lastra, si conserva nell'ammezzato del piano terra, nel corridoio verandato contiguo all'attuale archivio documentale. La maggior parte dei negativi conservati entro l'armadio erano mantenuti in posizione verticale da un sistema di binari in legno. Ogni singola collocazione era contrassegnata da un numero di ubicazione relativo alle lastre che erano contenute in tale spazio. Le matrici fotografiche, in seguito all'intervento conservativo, sono state spostate nella stanza climatizzata adibita ad Archivio fotografico, in armadi metallici a doppia anta, entro scatole di cartone acid-free.

LA - ALTRE LOCALIZZAZIONI GEOGRAFICO - AMMINISTRATIVE

TLC - Tipo di localizzazione	luogo di provenienza/collocazione precedente
-------------------------------------	--

PRV - LOCALIZZAZIONE

PRVS - Stato	ITALIA
---------------------	--------

PRVR - Regione	Emilia-Romagna
-----------------------	----------------

PRVP - Provincia	BO
-------------------------	----

PRVC - Comune	Bologna
----------------------	---------

PRC - COLLOCAZIONE SPECIFICA

PRCT - Tipologia contenitore fisico	palazzo
PRCN - Denominazione contenitore fisico	Palazzo Garganelli
PRCF - Uso contenitore fisico	ufficio
PRCU - Indicazioni viabilistiche	via Santo Stefano, 40
PRCM - Denominazione contenitore giuridico	Soprintendenza ai Monumenti dell'Emilia
PRD - DATI CRONOLOGICI	
PRDU - Data fine	1969
UB - DATI PATRIMONIALI/INVENTARI/STIME/COLLEZIONI	
UBF - UBICAZIONE BENE	
UBFP - Fondo	Fondo Negativi - Soprintendenza ABAP
UBFU - Titolo di unità archivistica	LASTRE 48
UBFC - Collocazione	stanza climatizzata, armadio metallico
INV - ALTRI INVENTARI	
INVN - Codice inventario	N_001214; N_001215
INVD - Riferimento cronologico	2016
AU - DEFINIZIONE CULTURALE	
AUT - AUTORE/RESPONSABILITA'	
AUTJ - Ente schedatore	S261
AUTH - Codice identificativo	BAPA0205
AUTN - Nome scelto di persona o ente	A. Villani & Figli
AUTP - Tipo intestazione	E
AUTA - Indicazioni cronologiche	1932-1970
AUTI - Indicazione del nome e dell'indirizzo	Villani
AUTR - Ruolo	fotografo principale
AUTW - Riferimento alla parte	tutte le lastre
AUTM - Motivazione/fonte	iscrizione
AUTZ - Note	indicazione di responsabilità sulla schedina inventariale allegata ai pergamini originali che contenevano le lastre
AUT - AUTORE/RESPONSABILITA'	
AUTJ - Ente schedatore	S261
AUTH - Codice identificativo	BAPA0218
AUTN - Nome scelto di persona o ente	Morandi, Antonio detto il Terribilia

AUTP - Tipo intestazione	P
AUTA - Indicazioni cronologiche	? -1568
AUTR - Ruolo	architetto
AUTM - Motivazione/fonte	bibliografia
AUTM - Motivazione/fonte	documentazione
AUTZ - Note	Roversi 1987
AUT - AUTORE/RESPONSABILITA'	
AUTJ - Ente schedatore	S261
AUTH - Codice identificativo	BAPA0213
AUTN - Nome scelto di persona o ente	Cesi, Bartolomeo
AUTP - Tipo intestazione	P
AUTA - Indicazioni cronologiche	1556-1629
AUTR - Ruolo	pittore
AUTM - Motivazione/fonte	bibliografia
AUTM - Motivazione/fonte	analisi storica
AUTZ - Note	Roversi 1987
AUT - AUTORE/RESPONSABILITA'	
AUTJ - Ente schedatore	S261
AUTH - Codice identificativo	BAPA0212
AUTN - Nome scelto di persona o ente	Calvaert, Denijs
AUTP - Tipo intestazione	P
AUTA - Indicazioni cronologiche	1540-1619
AUTR - Ruolo	pittore
AUTM - Motivazione/fonte	bibliografia
AUTM - Motivazione/fonte	analisi storica
AUTZ - Note	Roversi 1987
AUT - AUTORE/RESPONSABILITA'	
AUTJ - Ente schedatore	S261
AUTH - Codice identificativo	BAPA0215
AUTN - Nome scelto di persona o ente	Paolucci, Antonio detto Levanti
AUTP - Tipo intestazione	P
AUTA - Indicazioni cronologiche	? -1663
AUTR - Ruolo	architetto
AUTM - Motivazione/fonte	bibliografia
AUTM - Motivazione/fonte	analisi storica

AUTZ - Note	Roversi 1987
AUT - AUTORE/RESPONSABILITA'	
AUTJ - Ente schedatore	S261
AUTH - Codice identificativo	FACA360
AUTN - Nome scelto di persona o ente	Lelli, Ercole
AUTP - Tipo intestazione	P
AUTA - Indicazioni cronologiche	1702-1766
AUTR - Ruolo	scultore
AUTM - Motivazione/fonte	bibliografia
AUTM - Motivazione/fonte	analisi storica
AUTZ - Note	Roversi 1987
AUT - AUTORE/RESPONSABILITA'	
AUTJ - Ente schedatore	S261
AUTH - Codice identificativo	BAPA0216
AUTN - Nome scelto di persona o ente	Giannotti, Silvestro
AUTP - Tipo intestazione	P
AUTA - Indicazioni cronologiche	1680-1750
AUTR - Ruolo	scultore
AUTM - Motivazione/fonte	bibliografia
AUTM - Motivazione/fonte	analisi storica
AUTZ - Note	Roversi 1987
SG - SOGGETTO	
SGT - SOGGETTO	
SGTI - Identificazione	Emilia Romagna - Bologna - Palazzo dell'Archiginnasio <Studio bolognese> - <Nuove scuole> - <1562-1563>
SGTI - Identificazione	Architettura civile - Palazzi pubblici - Università degli Studi di Bologna - Teatro Anatomico - Cappella di Santa Maria dei Bulgari
SGTI - Identificazione	Architettura civile - Palazzi pubblici - Allestimenti - Mostra
SGTI - Identificazione	Architetti - Italia - Sec. 16. - Morandi, Antonio detto Il Terribilia
SGTI - Identificazione	Scultura - Elementi decorativi - Statue lignee - Busti - Riquadrature - Stemmi - Emblemi - Cartelle
SGTI - Identificazione	Scultura - Elementi decorativi - Iconografia - Medicina - Personaggi illustri - Apollo - Zodiaco
SGTI - Identificazione	Scultori - Italia - Sec. 17. - Paolucci, Antonio detto Levanti <1638-1649>
SGTI - Identificazione	Scultori - Italia - Sec. 18. - Lelli, Ercole; Giannotti, Silvestro <1733-1734>
SGTI - Identificazione	Pittura - Restauri - Affreschi staccati - Storie della Vergine <1591-1594>
	Pittura - Affreschi - Storie della Vergine - L'annuncio dell'angelo a

SGTI - Identificazione	Gioacchino - La nascita della Vergine - La presentazione della Vergine al tempio - Abramo - David
SGTI - Identificazione	Pittori - Italia - sec. 16. - Cesi, Bartolomeo
SGTI - Identificazione	Pittura - Pala d'altare - Annunciazione <1589 ca.>
SGTI - Identificazione	Pittori - Italia - Sec. XVI - Calvaert, Denijs
SGTI - Identificazione	Architettura - Conservazione - Seconda Guerra Mondiale - Danni di guerra - 1944
SGTI - Identificazione	Seconda Guerra Mondiale - Danni di guerra - Macerie - Patrimonio librario
SGTD - Indicazioni sul soggetto	Bologna - Palazzo dell'Archiginnasio - Esposizione di alcune delle opere della Cappella di Santa Maria dei Bulgari e dei frammenti lignei del Teatro Anatomico, recuperati al disastroso bombardamento del 29 gennaio 1944

SGL - TITOLO

SGLA - Titolo attribuito	Bologna - Palazzo dell'Archiginnasio. Esposizione di opere salvate al bombardamento dle 29 gennaio 1944
SGLS - Specifiche titolo	del catalogatore

DT - CRONOLOGIA

DTZ - CRONOLOGIA GENERICA

DTZG - Fascia cronologica /periodo	XX
---	----

DTS - CRONOLOGIA SPECIFICA

DTSI - Da	1948/10/18
DTSV - Validità	ca
DTSF - A	1948/10/18
DTSL - Validità	ca
DTM - Motivazione/fonte	iscrizione
DTM - Motivazione/fonte	analisi storica
DTT - Note	manoscritta sui pergamini originali che contenevano le lastre e sulla schedina inventariale allegata agli stessi

LR - LUOGO E DATA DELLA RIPRESA

LRC - LOCALIZZAZIONE

LRCS - Stato	ITALIA
LRCR - Regione	Emilia-Romagna
LRCP - Provincia	BO
LRCC - Comune	Bologna
LRO - Occasione	mostra del recupero delle opere
LRD - Data della ripresa	1948/10/18

MT - DATI TECNICI

MTX - Indicazione di colore	BN
MTC - MATERIA E TECNICA	
MTCM - Materia	vetro
MTCT - Tecnica	gelatina ai sali d'argento
FRM - Formato	18 x 24

CO - CONSERVAZIONE E INTERVENTI

STC - STATO DI CONSERVAZIONE**STCP - Riferimento alla parte**

N_001214

STCC - Stato di conservazione

buono

STCS - Specifiche

piccole lacune sull'emulsione ai bordi

STC - STATO DI CONSERVAZIONE**STCP - Riferimento alla parte**

N_001215

STCC - Stato di conservazione

buono

STD - Modalità di conservazione

Le lastre sono poste verticalmente sul lato maggiore entro buste di carta a quattro falde e scatola automontante in cartone acid free. All'interno della scatola sono collocate in ordine progressivo seguendo la nuova numerazione inventariale attribuita.

RST - INTERVENTI**RSTP - Riferimento alla parte**

supporto primario

RSTI - Tipo intervento

condizionamento, pulitura chimica, pulitura meccanica

RSTD - Riferimento cronologico

2015-2016

RSTT - Descrizione intervento

intervento Condizionamento/ Pulitura meccanica lato emulsione; pulitura con miscela idroalcolica rimosse tracce di colla su lato vetro

RSTE - Ente responsabile

SABAP BO

RSTR - Ente finanziatore /sponsor

Fondazione del Monte di Bologna e Ravenna

RSTR - Ente finanziatore /sponsor

Fondazione Cassa di Risparmio di Modena

RSTR - Ente finanziatore /sponsor

Associazione Regionale Casse e Monti

RSTN

La Fototeca Sas di Elvira Tonelli

RSTO - Note

Le lastre negative, dopo la pulitura, sono state collocate in una busta di carta conservativa e poste entro una scatola di cartone inerte.

DA - DATI ANALITICI**DES - Descrizione**

Il servizio è costituito da 2 lastre negative originariamente contenute in pergamino; tali buste, con iscrizioni e annotazioni, si conservano separatamente.

ISE - ISCRIZIONI/EMBLEMI/MARCHI/STEMMI/TIMBRI**ISER - Riferimento alla parte**

tutti gli esemplari

ISEP - Posizione

sul recto del pergamino

ISED - Definizione

iscrizione

ISEE - Specifiche

di collezione

ISEZ - Descrizione

pergamino prestampato contenente campi vuoti per i dati relativi alla collocazione, all'inventario, alla soggettazione del fototipo; successivamente compilato con i dati manoscritti ad inchiostro

ISEC - Classe di appartenenza

inventariale

ISET - Tipo di caratteri	capitale
ISEM - Materia e tecnica	tipografica
ISEI - Trascrizione	SOPRINTENDENZA AI MONUMENTI DELL'EMILIA// BOLOGNA// MOBILE....SCAF....N....INVENT. N./ PROV..../ COMUNE..../ LOCALITA'...../ MONUMENTO..../ FOTOGRAFO..../ DATA..../ OSSERVAZIONI....
ISE - ISCRIZIONI/EMBLEMI/MARCHI/STEMMI/TIMBRI	
ISER - Riferimento alla parte	N_001214
ISEP - Posizione	pergamino: recto: negli spazi predisposti
ISED - Definizione	iscrizione
ISEC - Classe di appartenenza	documentaria
ISET - Tipo di caratteri	corsivo alto-basso
ISET - Tipo di caratteri	numeri arabi
ISET - Tipo di caratteri	numeri romani
ISEM - Materia e tecnica	a inchiostro
ISEI - Trascrizione	C/ VII/ 249// 14517// Bologna/ Bologna// via Archiginnasio// Veduta generale della/ mostra delle statue Teatro Anatomico/ co e della Cappella dei Bulgari, in/ occasione del "Congresso Medico"// Villani 18-10-1948
ISE - ISCRIZIONI/EMBLEMI/MARCHI/STEMMI/TIMBRI	
ISER - Riferimento alla parte	N_001214
ISEP - Posizione	schedina inventariale allegata al pergamino: recto
ISED - Definizione	iscrizione
ISEC - Classe di appartenenza	inventariale
ISET - Tipo di caratteri	stampatello
ISEM - Materia e tecnica	tipografica
ISEI - Trascrizione	Luogo....// Monumento....// Negativo, form..../ di..../ anno....// Conservazione..../ Prova positiva....// Collocazione: mobile..../ scaff.... / N....// Inv. N....
ISE - ISCRIZIONI/EMBLEMI/MARCHI/STEMMI/TIMBRI	
ISER - Riferimento alla parte	N_001214
ISEP - Posizione	schedina inventariale allegata al pergamino: recto: negli spazi predisposti
ISED - Definizione	iscrizione
ISEC - Classe di appartenenza	documentaria
ISET - Tipo di caratteri	stampatello minuscolo
ISET - Tipo di caratteri	stampatello maiuscolo
ISET - Tipo di caratteri	numeri arabi
ISET - Tipo di caratteri	numeri romani
ISEM - Materia e tecnica	dattiloscritta

ISEI - Trascrizione	BOLOGNA// ARCHIGINNASIO= TEATRO ANATOMICO// Veduta d'insieme delle statue dei medici, recuperate dalle/ macerie, esposte alla mostra effettuata all'Archiginnasio/ in occasione di Congressi Medici.// 18x24/ Villani/ 1948// C/ VII/ 249// 14517
ISE - ISCRIZIONI/EMBLEMI/MARCHI/STEMMI/TIMBRI	
ISER - Riferimento alla parte	N_001215
ISEP - Posizione	pergamino: recto: negli spazi predisposti
ISED - Definizione	iscrizione
ISEC - Classe di appartenenza	documentaria
ISER - Tipo di caratteri	corsivo alto-basso
ISER - Tipo di caratteri	numeri arabi
ISER - Tipo di caratteri	numeri romani
ISEM - Materia e tecnica	a inchiostro
ISEI - Trascrizione	C/ VII/ 248// 14516// Bologna/ Bologna// via Archiginnasio// Archiginnasio - Teatro Anatomico/ Statue Dottori esistenti nel Teatro Anatomico/ Mostra effettuata in occasione/ dei Congressi Medici// Villani 18-10-1948
NSC - Notizie storico-critiche	<p>Il Palazzo dell'Archiginnasio di Bologna o edificio delle “nuove Scuole” venne realizzato allo scopo di riunire in un solo edificio tutte le scuole dei Legisti e degli Artisti. Tra il 1562 e il 1563, il Legato pontificio di Bologna, cardinale Carlo Borromeo, ed il Vicelegato Pier Donato Cesi, vollero donare alla più antica e libera Università del mondo, un luogo dove poter riunire l'insegnamento universitario, fino ad allora disperso in varie sedi. Il progetto venne affidato all'architetto Antonio Morandi detto il Terribilia. Il palazzo presenta all'esterno una facciata in arenaria e cotto, con un lungo portico di 30 arcate e si articola in due piani attorno ad un cortile centrale, su cui si affacciano alcune delle antiche aule scolastiche e la Cappella di Santa Maria dei Bulgari in cui sono conservati i resti di un ciclo pittorico di Bartolomeo Cesi, ed un'Annunciazione di Denis Calvaert. Due grandi scaloni conducono al piano superiore che presenta 10 aule scolastiche e due aule magne tra cui la prestigiosa Stabat Mater. Le pareti delle sale, le volte degli scaloni e dei loggiati sono fittamente decorate con iscrizioni e monumenti celebrativi dei maestri dello Studio e con migliaia di stemmi (7.000 ca.) e nomi di studenti che, con la decorazione araldica, concorrevano ad enfatizzare la storia e il prestigio della tradizione accademica. In corrispondenza della Cappella dei Bulgari si trova il Teatro Anatomico, progettato dall'architetto Antonio Paolucci, detto il Levanti, nel 1637 per le lezioni anatomiche, ha una caratteristica forma ad anfiteatro completamente rivestita in legno. Il Palazzo dell'Archiginnasio cessò la sua funzione universitaria nel 1803, quando la sede dell'Università venne trasferita a Palazzo Poggi, trasformandosi nel 1838 in sede della Biblioteca Comunale. Alle 11.30 del 29 Gennaio 1944 inizia l'incursione aerea che distrugge i lati orientale e meridionale, la Cappella dei Bulgari, il Teatro Anatomico e le sale monumentali attigue del Palazzo dello Studio bolognese, l'Archiginnasio. Il cuore dello Studio, ridotto ad un mucchio di macerie, non fu seguito dall'incendio cosicché la mattina successiva, come racconta il soprintendente Alfredo Barbacci (BAPB0202) si poté iniziare la triste opera di ricognizione dei danni. Già dalla mattina successiva al bombardamento, la Soprintendenza ai Monumenti guidata da Alfredo</p>

Barbacci e il Genio Civile, erano all'opera per il recupero di tutti i frammenti che si erano salvati al disastro. Contestualmente inizia la folta registrazione fotografica delle condizioni in cui versa l'edificio a cui partecipò, sin dalle prime ore, anche lo Studio Villani & Figli che, su specifico incarico, si recò nei giorni immediatamente successivi, a ritrarre le rovine. In queste due lastre realizzate il 18 ottobre del 1948, in occasione di un Congresso di Medicina che si svolse in concomitanza quell'anno, proprio nella sede dell'antico Studio Bolognese, con la Mostra Internazionale del Libro di Medicina, viene raffigurata una sala, dedicata all'esposizione delle opere d'arte recuperate alle macerie del 1944. Si notano le statue lignee del Teatro Anatomico, l'Annunciazione del Calvaert e gli affreschi staccati del Cesi, sopravvissuti alla Cappella di Santa Maria dei Bulgari.

TU - CONDIZIONE GIURIDICA E PROVVEDIMENTI DI TUTELA

CDG - CONDIZIONE GIURIDICA

CDGG - Indicazione generica	proprietà Stato
CDGS - Indicazione specifica	Ministero dei beni e delle attività culturali e del turismo - SABAP
CDGN - Note	via IV Novembre, 5 - Bologna
BPT - Provvedimenti di tutela - sintesi	no

DO - DOCUMENTAZIONE

FTA - DOCUMENTAZIONE FOTOGRAFICA

FTAN - Codice identificativo	SABAPBO/N_001214
FTAX - Genere	documentazione allegata
FTAP - Tipo	fotografia digitale (file)
FTAF - Formato	jpg
FTAD - Riferimento cronologico	2015
FTAK - Nome file originale	N_001214.jpg

FTA - DOCUMENTAZIONE FOTOGRAFICA

FTAN - Codice identificativo	SABAPBO/N_001215
FTAX - Genere	documentazione allegata
FTAP - Tipo	fotografia digitale (file)
FTAF - Formato	jpg
FTAD - Riferimento cronologico	2015
FTAK - Nome file originale	N_001215.jpg

BIB - BIBLIOGRAFIA

BIBJ - Ente schedatore	S261
BIBH - Codice identificativo	BAPB0204
BIBX - Genere	bibliografia di confronto
BIBF - Tipo	contributo in catalogo mostra
BIBM - Riferimento bibliografico completo	Monari Paola, La tormentata formazione degli uffici per la conservazione degli edifici monumentali, in Norma e arbitrio. Architetti e ingegneri a Bologna 1850-1950, a cura di Giuliano Greslieri, Pier Giorgio Massaretti, Venezia, Marsiglio, 2001

BIB - BIBLIOGRAFIA

BIBR - Abbreviazione	Mostra Villani 2014-2015
BIBJ - Ente schedatore	S261
BIBH - Codice identificativo	BAPB0205
BIBX - Genere	bibliografia specifica
BIBF - Tipo	catalogo mostra
BIBM - Riferimento bibliografico completo	Lo studio Villani di Bologna. Il più importante atelier fotografico italiano del XX secolo tra industria, arte e storia, a cura di Vera Zamagni, Tito Menzani, Sara Romano, Emanuela Sesti, Bologna, Poligrafici Editoriale S.p.A., 2014

BIB - BIBLIOGRAFIA

BIBJ - Ente schedatore	S261
BIBH - Codice identificativo	BAPB0361
BIBX - Genere	bibliografia specifica
BIBF - Tipo	monografia
BIBM - Riferimento bibliografico completo	Trent'anni di fotografie Villani a Bologna: 1920-1950, Bologna, Cappelli, 1988, p. 208

BIB - BIBLIOGRAFIA

BIBR - Abbreviazione	repertorio Villani 1981
BIBJ - Ente schedatore	S261
BIBH - Codice identificativo	BAPB0206
BIBX - Genere	bibliografia specifica
BIBF - Tipo	periodico
BIBM - Riferimento bibliografico completo	Musei palazzi chiese bolognesi nell'archivio dei fotografi Villani, a cura di Simonetta M. Bondoni, 7 IBC Dossier, Rastignano, Grafiche BG, 1981

BIB - BIBLIOGRAFIA

BIBR - Abbreviazione	Pascolutti 2011
BIBJ - Ente schedatore	S261
BIBH - Codice identificativo	BAPB0854
BIBX - Genere	bibliografia di confronto
BIBF - Tipo	libro
BIBM - Riferimento bibliografico completo	Pascolutti Federica, Alfredo Barbacci: il soprintendente ed il restauratore. Un artefice della ricostruzione postbellica, Argelato, Minerva edizioni, 2011

BIB - BIBLIOGRAFIA

BIBJ - Ente schedatore	S261
BIBH - Codice identificativo	FACB0334
BIBX - Genere	bibliografia di confronto
BIBF - Tipo	monografia
BIBM - Riferimento bibliografico completo	Umberto Beseghi, Palazzi di Bologna, Bologna, Tamari, 1956

BIB - BIBLIOGRAFIA

BIBR - Abbreviazione	Alfredo Barbacci
BIBJ - Ente schedatore	S261

BIBH - Codice identificativo	FACB161
BIBX - Genere	bibliografia di confronto
BIBF - Tipo	libro
BIBM - Riferimento bibliografico completo	Alfredo Barbacci e i soprintendenti a Bologna. Atti e riflessioni dal Convegno, Bologna, Bononia university press, 2009
BIB - BIBLIOGRAFIA	
BIBR - Abbreviazione	Archiginnasio Bologna
BIBJ - Ente schedatore	S261
BIBH - Codice identificativo	FACB162
BIBX - Genere	bibliografia di confronto
BIBF - Tipo	libro
BIBM - Riferimento bibliografico completo	Franco Bergonzoni, Mario Fanti, L'Archiginnasio di Bologna, Bologna, 1985
BIB - BIBLIOGRAFIA	
BIBJ - Ente schedatore	S261
BIBH - Codice identificativo	BAPB0202
BIBX - Genere	bibliografia specifica
BIBF - Tipo	monografia
BIBM - Riferimento bibliografico completo	Barbacci Alfredo, Monumenti di Bologna. Distruzioni e restauri, Bologna, Cappelli Editore, 1977
BIB - BIBLIOGRAFIA	
BIBJ - Ente schedatore	S261
BIBH - Codice identificativo	BAPB0109
BIBX - Genere	bibliografia specifica
BIBF - Tipo	monografia
BIBM - Riferimento bibliografico completo	Delenda Bononia: immagini dei bombardamenti 1943-1945, a cura di Cristina Bersani e Valeria Roncuzzi Roversi Monaco; scritti di Alfredo Barbacci et al.; presentazioni di Walter Vitali, Francesco Berti Arnoaldi Veli, Paolo Messina, Bologna, Pàtron, 1995, p. 229, p. 233
BIB - BIBLIOGRAFIA	
BIBJ - Ente schedatore	S261
BIBH - Codice identificativo	BAPB0236
BIBX - Genere	bibliografia di confronto
BIBF - Tipo	contributo in periodico
BIBM - Riferimento bibliografico completo	Barbacci Alfredo, Il restauro dell' Archiginnasio in Bologna, in Bollettino d'arte, 1957 XLII, III-IV Luglio-Dicembre
BIB - BIBLIOGRAFIA	
BIBJ - Ente schedatore	S261
BIBH - Codice identificativo	BAPB0234
BIBX - Genere	bibliografia specifica
BIBF - Tipo	sito web
BIBM - Riferimento bibliografico completo	ArchiWeb - Biblioteca digitale dell' Archiginnasio – Bologna bombardata – Risorgere dalle macerie, Album fotografico
BIBW - Indirizzo web (URL)	http://badigit.comune.bologna.it/bolognabombardata/risorgeredallemacerie.htm#6 (consultato il 2015/03/27)

BIB - BIBLIOGRAFIA

BIBJ - Ente schedatore	S261
BIBH - Codice identificativo	BAPB0241
BIBX - Genere	bibliografia di confronto
BIBF - Tipo	monografia
BIBM - Riferimento bibliografico completo	Il tempo dell'immagine. Fotografi e società a Bologna 1880-1980, a cura di Andrea Emiliani e Italo Zannier, Torino, 1993, SEAT, p. 213-221

BIB - BIBLIOGRAFIA

BIBR - Abbreviazione	Cinquanta monumenti
BIBJ - Ente schedatore	S261
BIBH - Codice identificativo	FACB163
BIBX - Genere	bibliografia di confronto
BIBF - Tipo	libro
BIBM - Riferimento bibliografico completo	Emilio Lavagnino, Cinquanta monumenti italiani danneggiati dalla guerra, Roma, Associazione nazionale per il restauro dei monumenti italiani danneggiati dalla guerra, 1947

BIB - BIBLIOGRAFIA

BIBJ - Ente schedatore	S261
BIBH - Codice identificativo	BAPB0210
BIBX - Genere	bibliografia specifica
BIBF - Tipo	monografia
BIBM - Riferimento bibliografico completo	L'Archiginnasio. Il palazzo, l'Università, la Biblioteca, a cura di Giancarlo Roversi, Bologna, Grafis Edizioni, 1987, pp. 179-200

AD - ACCESSO AI DATI**ADS - SPECIFICHE DI ACCESSO AI DATI**

ADSP - Profilo di accesso	1
ADSM - Motivazione	scheda contenente dati liberamente accessibili

CM - CERTIFICAZIONE E GESTIONE DEI DATI**CMP - REDAZIONE E VERIFICA SCIENTIFICA**

CMPD - Anno di redazione	2016
CMPN - Responsabile ricerca e redazione	Gagliano, Costanza
RSR - Referente verifica scientifica	Giudici, Corinna
FUR - Funzionario responsabile	Farinelli, Patrizia