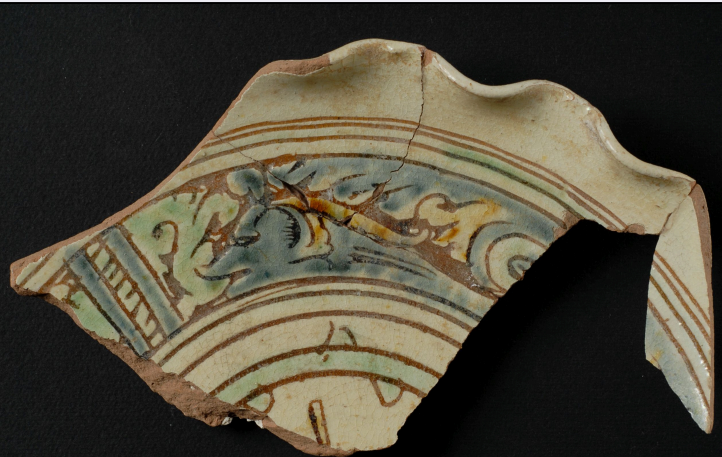


SCHEDA



CD - CODICI

TSK - Tipo Scheda OA

LIR - Livello ricerca C

NCT - CODICE UNIVOCO

NCTR - Codice regione 09

NCTN - Numero catalogo generale 00754427

ESC - Ente schedatore S121

ECP - Ente competente S121

OG - OGGETTO

OGT - OGGETTO

OGTD - Definizione crespina

OGTV - Identificazione frammento

LC - LOCALIZZAZIONE GEOGRAFICO-AMMINISTRATIVA

PVC - LOCALIZZAZIONE GEOGRAFICO-AMMINISTRATIVA ATTUALE

PVCS - Stato ITALIA

PVCR - Regione Toscana

PVCP - Provincia PI

PVCC - Comune Pomarance

LDC - COLLOCAZIONE SPECIFICA

LDCT - Tipologia palazzo

LDCN - Denominazione attuale Palazzo Ricci

LDCU - Indirizzo Via Roncalli, 14

LDCS - Specifiche Esposizione permanente 'Guerrieri e Artigiani'

GP - GEOREFERENZIAZIONE TRAMITE PUNTO

GPI - Identificativo punto 2

GPL - Tipo di localizzazione localizzazione fisica

GPD - DESCRIZIONE DEL PUNTO

GPDP - PUNTO	
GPDPX - Coordinata X	10.873907464
GPDPY - Coordinata Y	43.298710192
GPM - Metodo di georeferenziazione	punto approssimato
GPT - Tecnica di georeferenziazione	rilievo da cartografia senza sopralluogo
GPP - Proiezione e Sistema di riferimento	WGS84
GPB - BASE DI RIFERIMENTO	
GPBB - Descrizione sintetica	ICCD1004366_OI.ORTOI
GPBT - Data	19-10-2016
GPBO - Note	(3483105) -ORTOFOTO 2006- (http://wms.pcn.minambiente.it/ogc?map=/ms_ogc/WMS_v1.3/raster/ortofoto_colore_06.map) -OI. ORTOIMMAGINICOLORE.2006
RE - MODALITA' DI REPERIMENTO	
DSC - DATI DI SCAVO	
SCAN - Denominazione dello scavo	Scavo Fornaci, Via dei Frantoi, Pomarance (PI)
DSCD - Data	1996/ 97
DSCI - Numero inventario di scavo	343
DT - CRONOLOGIA	
DTZ - CRONOLOGIA GENERICA	
DTZG - Secolo	secc. XVI/ XVII
DTS - CRONOLOGIA SPECIFICA	
DTSI - Da	1500
DTSF - A	1699
DTM - Motivazione cronologia	documentazione
AU - DEFINIZIONE CULTURALE	
ATB - AMBITO CULTURALE	
ATBD - Denominazione	ambito toscano
ATBM - Motivazione dell'attribuzione	contesto
MT - DATI TECNICI	
MTC - Materia e tecnica	ceramica/ modellatura al tornio
MTC - Materia e tecnica	ceramica/ modellatura a mano libera
MTC - Materia e tecnica	ceramica/ ingobbiatura
MTC - Materia e tecnica	ceramica/ invetriatura
MTC - Materia e tecnica	ceramica/ smaltatura
MIS - MISURE	
MISU - Unità	cm
MISA - Altezza	5
MISD - Diametro	19

CO - CONSERVAZIONE**STC - STATO DI CONSERVAZIONE**

STCC - Stato di conservazione	mediocre
--------------------------------------	----------

STCS - Indicazioni specifiche	Il pezzo è stato ricomposto a partire da quattro diversi frammenti.
--------------------------------------	---

DA - DATI ANALITICI**DES - DESCRIZIONE**

DESO - Indicazioni sull'oggetto	Frammento di crespina in ceramica ingobbiata e invetriata. IL pezzo presenta un bordo quasi verticale, arrotondato e parete svasata. La superficie interna è ricoperta da ingobbio e vetrina. Il bordo è decorato da una fascia con delfini ed elementi fitomorfi, mentre l'aparte centrale è circondata da una 'corona di alloro'. L'impasto della ceramica è depurato.
--	--

DESI - Codifica Iconclass	Soggetto assente.
----------------------------------	-------------------

DESS - Indicazioni sul soggetto	Soggetto assente.
--	-------------------

TU - CONDIZIONE GIURIDICA E VINCOLI**CDG - CONDIZIONE GIURIDICA**

CDGG - Indicazione generica	proprietà Ente pubblico territoriale
------------------------------------	--------------------------------------

CDGS - Indicazione specifica	Comune di Pomarance
-------------------------------------	---------------------

DO - FONTI E DOCUMENTI DI RIFERIMENTO**FTA - DOCUMENTAZIONE FOTOGRAFICA**

FTAX - Genere	documentazione allegata
----------------------	-------------------------

FTAP - Tipo	fotografia digitale
--------------------	---------------------

FTAN - Codice identificativo	SBAT 26489
-------------------------------------	------------

BIB - BIBLIOGRAFIA

BIBX - Genere	bibliografia specifica
----------------------	------------------------

BIBA - Autore	Wentkowska A.
----------------------	---------------

BIBD - Anno di edizione	2010
--------------------------------	------

BIBH - Sigla per citazione	S121NA01
-----------------------------------	----------

BIBN - V., pp., nn.	p. 115
----------------------------	--------

BIBI - V., tavv., figg.	fig. 20
--------------------------------	---------

AD - ACCESSO AI DATI**ADS - SPECIFICHE DI ACCESSO AI DATI**

ADSP - Profilo di accesso	1
----------------------------------	---

ADSM - Motivazione	scheda contenente dati liberamente accessibili
---------------------------	--

CM - COMPILAZIONE**CMP - COMPILAZIONE**

CMPD - Data	2016
--------------------	------

CMPN - Nome	Nannipieri B., Pini C.
--------------------	------------------------

FUR - Funzionario responsabile	Russo S.
---------------------------------------	----------