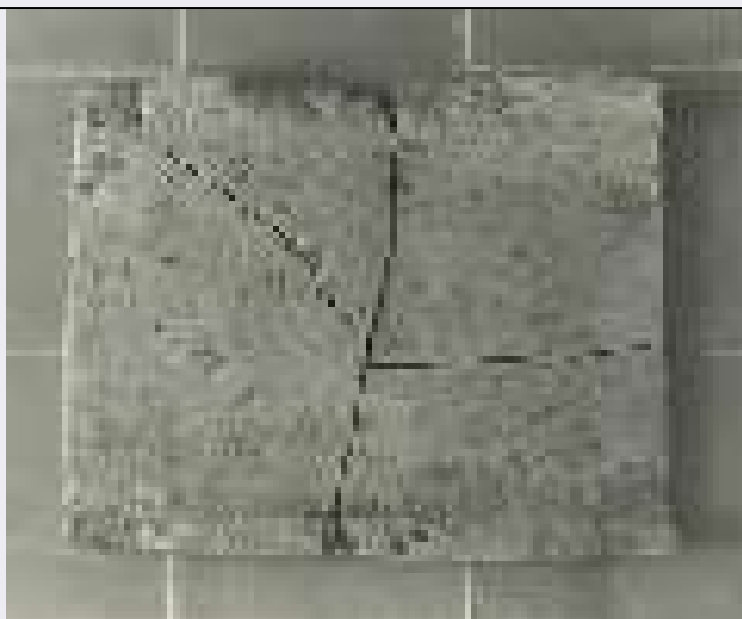


# SCHEDA



## CD - CODICI

TSK - Tipo Scheda	RA
LIR - Livello ricerca	C
<b>NCT - CODICE UNIVOCO</b>	
NCTR - Codice regione	14
NCTN - Numero catalogo generale	00013724
ESC - Ente schedatore	S108
ECP - Ente competente	S108

## OG - OGGETTO

<b>OGT - OGGETTO</b>	
OGTD - Definizione	tegola
CLS - Categoria - classe e produzione	laterizi

## LC - LOCALIZZAZIONE GEOGRAFICO-AMMINISTRATIVA

### PVC - LOCALIZZAZIONE GEOGRAFICO-AMMINISTRATIVA ATTUALE

PVCS - Stato	ITALIA
PVCR - Regione	Molise
PVCP - Provincia	IS
PVCC - Comune	Isernia
PVCL - Località	BRECCELLE

### LDC - COLLOCAZIONE SPECIFICA

LDCT - Tipologia	convento
LDCQ - Qualificazione	benedettino
LDCN - Denominazione attuale	Santa Maria delle Monache
LDCS - Specifiche	magazzini

## LA - ALTRE LOCALIZZAZIONI GEOGRAFICO-AMMINISTRATIVE

<b>TCL - Tipo di localizzazione</b>	luogo di reperimento
-------------------------------------	----------------------

#### **PRV - LOCALIZZAZIONE GEOGRAFICO-AMMINISTRATIVA**

<b>PRVS - Stato</b>	ITALIA
---------------------	--------

<b>PRVR - Regione</b>	Molise
-----------------------	--------

<b>PRVP - Provincia</b>	IS
-------------------------	----

<b>PRVC - Comune</b>	Isernia
----------------------	---------

<b>PRVL - Località</b>	ISERNIA
------------------------	---------

#### **UB - DATI PATRIMONIALI**

##### **INV - INVENTARIO DI MUSEO O SOPRINTENDENZA**

<b>INVN - Numero</b>	30716
----------------------	-------

<b>INVD - Data</b>	1989
--------------------	------

#### **CS - LOCALIZZAZIONE CATASTALE**

<b>CTL - Tipo di localizzazione</b>	luogo di reperimento
-------------------------------------	----------------------

##### **CTS - LOCALIZZAZIONE CATASTALE**

<b>CTSC - Comune</b>	Isernia
----------------------	---------

<b>CTSF - Foglio/Data</b>	49/ 1980
---------------------------	----------

<b>CTSN - Particelle</b>	310
--------------------------	-----

<b>CTSP - Proprietari</b>	Lombardozi M.
---------------------------	---------------

#### **RE - MODALITA' DI REPERIMENTO**

##### **DSC - DATI DI SCAVO**

<b>SCAN - Denominazione dello scavo</b>	.
---	---

<b>DSCF - Ente responsabile</b>	SBAAAAS CB
---------------------------------	------------

<b>DSCA - Responsabile scientifico</b>	Terzani C.
--	------------

<b>DSCD - Data</b>	.
--------------------	---

<b>DSCI - Numero inventario di scavo</b>	ISQT39/ 4
--	-----------

<b>RES - Specifiche di reperimento</b>	tomba 39   laterizi,laterizi   27851,30715
--	--

#### **DT - CRONOLOGIA**

##### **DTZ - CRONOLOGIA GENERICA**

<b>DTZG - Fascia cronologica di riferimento</b>	età imperiale
---	---------------

<b>DTM - Motivazione cronologia</b>	contesto
-------------------------------------	----------

#### **AU - DEFINIZIONE CULTURALE**

##### **ATB - AMBITO CULTURALE**

<b>ATBD - Denominazione</b>	officina laterizia locale
-----------------------------	---------------------------

<b>ATBM - Motivazione dell'attribuzione</b>	analisi stilistica
---	--------------------

<b>ATBM - Motivazione dell'attribuzione</b>	contesto
---	----------

#### **MT - DATI TECNICI**

<b>MTC - Materia e tecnica</b>	argilla compatta dura; asportazione a fresco; a impressione; incisione
--------------------------------	--

**MIS - MISURE**

MISU - Unità	cm
MISA - Altezza	62.7
MISN - Lunghezza	49.5

**DA - DATI ANALITICI****DES - DESCRIZIONE****DESO - Indicazioni  
sull'oggetto**

Tegola piana di forma rettangolare; ali asimmetriche a sezione trapezoidale, a ciglio interno arrotondato. Su una delle ali impronte di felino; al centro un'impronta digitale disegna un'ellisse aperta; appena apprezzabile ad una delle estremità è un semicerchio ugualmente tracciato a mano libera; impronte di ovino percorrono la superficie della tegola. Al centro dell'incasso è ricavato un canaletto a sezione triangolare.

**CO - CONSERVAZIONE****STC - STATO DI CONSERVAZIONE**

STCC - Stato di conservazione	ricomposto
STCS - Indicazioni specifiche	ricomposta da 4 frammenti combacianti; perse porzioni di ali; scheggiature e scalfitture

**TU - CONDIZIONE GIURIDICA E VINCOLI****CDG - CONDIZIONE GIURIDICA**

CDGG - Indicazione generica	proprietà Stato
CDGS - Indicazione specifica	Ministero Beni Culturali

**DO - FONTI E DOCUMENTI DI RIFERIMENTO****FTA - DOCUMENTAZIONE FOTOGRAFICA**

FTAX - Genere	documentazione allegata
FTAP - Tipo	negativo b/n
FTAN - Codice identificativo	SBAAAAS CB106172

**AD - ACCESSO AI DATI****ADS - SPECIFICHE DI ACCESSO AI DATI**

ADSP - Profilo di accesso	1
ADSM - Motivazione	scheda contenente dati liberamente accessibili

**CM - COMPILAZIONE****CMP - COMPILAZIONE**

CMPD - Data	1990
CMPN - Nome	Matteini Chiari M.
FUR - Funzionario responsabile	Terzani C.

**RVM - TRASCRIZIONE PER INFORMATIZZAZIONE**

RVMD - Data	1993
RVMN - Nome	Forte M.

**AGG - AGGIORNAMENTO-REVISIONE**

AGGD - Data	2013
-------------	------

<b>AGGN - Nome</b>	Santoro W.
<b>AGGF - Funzionario responsabile</b>	Terzani C.
<b>AN - ANNOTAZIONI</b>	
<b>OSS - Osservazioni</b>	Mappa IGM: Isernia   161   I NO. argilla di colore giallo ocre, rosa carico, con intrusi e vuoti d'aria in frattura, appena polverosa al tatto in superficie. Tacche ottenute per asportazione a fresco, ali ritoccate a mano