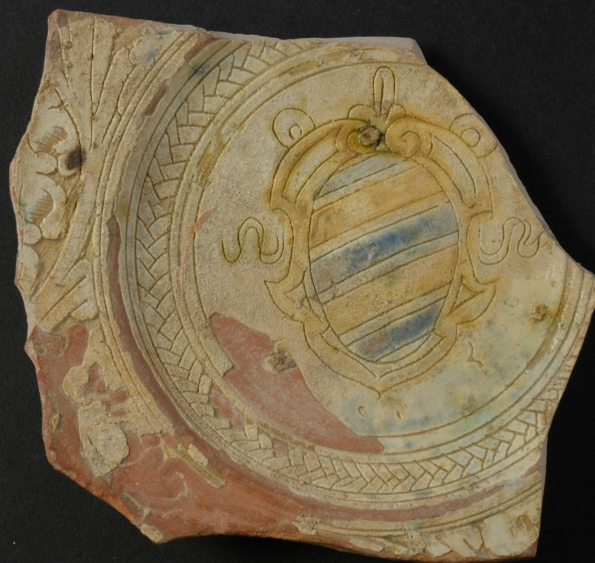


# SCHEDA



## CD - CODICI

TSK - Tipo Scheda	OA
LIR - Livello ricerca	C
<b>NCT - CODICE UNIVOCO</b>	
NCTR - Codice regione	09
NCTN - Numero catalogo generale	00754440
ESC - Ente schedatore	S121
ECP - Ente competente	S121

## OG - OGGETTO

<b>OGT - OGGETTO</b>	
OGTD - Definizione	piatto
OGTV - Identificazione	frammento

## LC - LOCALIZZAZIONE GEOGRAFICO-AMMINISTRATIVA

### PVC - LOCALIZZAZIONE GEOGRAFICO-AMMINISTRATIVA ATTUALE

PVCS - Stato	ITALIA
PVCR - Regione	Toscana
PVCP - Provincia	PI
PVCC - Comune	Pomarance

### LDC - COLLOCAZIONE SPECIFICA

LDCT - Tipologia	palazzo
LDCN - Denominazione attuale	Palazzo Ricci
LDCU - Indirizzo	Via Roncalli, 14
LDCS - Specifiche	Esposizione permanente 'Guerrieri e Artigiani'

**GP - GEOREFERENZIAZIONE TRAMITE PUNTO**

<b>GPI - Identificativo punto</b>	2
<b>GPL - Tipo di localizzazione</b>	localizzazione fisica

**GPD - DESCRIZIONE DEL PUNTO****GPDP - PUNTO**

<b>GPDPX - Coordinata X</b>	10.873904782
<b>GPDPY - Coordinata Y</b>	43.298714171
<b>GPM - Metodo di georeferenziazione</b>	punto approssimato
<b>GPT - Tecnica di georeferenziazione</b>	rilievo da cartografia senza sopralluogo
<b>GPP - Proiezione e Sistema di riferimento</b>	WGS84

**GPB - BASE DI RIFERIMENTO**

**GPBB - Descrizione sintetica** ICCD1004366\_OI.ORTOI

**GPBT - Data** 19-10-2016

**GPBO - Note** (3480127) -ORTOFOTO 2006- ([http://wms.pcn.minambiente.it/ogc?map=/ms\\_ogc/WMS\\_v1.3/raster/ortofoto\\_colore\\_06.map](http://wms.pcn.minambiente.it/ogc?map=/ms_ogc/WMS_v1.3/raster/ortofoto_colore_06.map)) -OI. ORTOIMMAGINICOLORE.2006

**RE - MODALITA' DI REPERIMENTO****DSC - DATI DI SCAVO**

**SCAN - Denominazione dello scavo** Scavo Fornaci, Via dei Frantoi, Pomarance (PI)

**DSCD - Data** 1996/ 97

**DSCI - Numero inventario di scavo** 40

**DT - CRONOLOGIA****DTZ - CRONOLOGIA GENERICA**

**DTZG - Secolo** secc. XVI/ XVII

**DTS - CRONOLOGIA SPECIFICA**

**DTSI - Da** 1500

**DTSF - A** 1699

**DTM - Motivazione cronologia** documentazione

**AU - DEFINIZIONE CULTURALE****ATB - AMBITO CULTURALE**

**ATBD - Denominazione** ambito toscano

**ATBM - Motivazione dell'attribuzione** contesto

**MT - DATI TECNICI**

**MTC - Materia e tecnica** ceramica/ modellatura al tornio

**MTC - Materia e tecnica** ceramica/ ingobbata e graffita a fondo ribassato

**MTC - Materia e tecnica** ceramica/ invetriatura

**MTC - Materia e tecnica** ceramica/ smaltatura

**MIS - MISURE**

MISU - Unità	cm
MISA - Altezza	2,7
MISL - Larghezza	16,2
MISV - Varie	Diametro del piede 10,5 cm

## CO - CONSERVAZIONE

### STC - STATO DI CONSERVAZIONE

STCC - Stato di conservazione	mediocre
STCS - Indicazioni specifiche	Si conserva un frammento. L'ingobbio e la vetrina risultano parzialmente scrostati. Sulla superficie interna presenza di segni di distanziatori a treppiedi.

## DA - DATI ANALITICI

### DES - DESCRIZIONE

DESO - Indicazioni sull'oggetto	Frammento di un piatto realizzato in ceramica ingobbata e graffita a fondo ribassato. Il pezzo presenta una tesa leggermente confluyente, basso cavetto e piede a disco con fondo concavo. La superficie esterna è rivestita con ingobbio, mentre l'interno presenta un rivestimento a ingobbio e vetrina in parte scrostati; sulla superficie interna sono presenti inoltre segni dei distanziatori a treppiedi utilizzati durante la cottura della ceramica. La tesa è decorata con un tralcio vegetale con motivo a 'pinza di gambero'; al centro si nota uno stemma con fasce oblique in blu e giallo, circondato da una 'corona di alloro'. L'impasto della ceramica è depurato e di colore rosso.
DESI - Codifica Iconclass	46A122
DESS - Indicazioni sul soggetto	Sul fondo del piatto è rappresentato uno stemma familiare decorato con fasce oblique di colore blu e giallo.

### STM - STEMMI, EMBLEMI, MARCHI

STMC - Classe di appartenenza	stemma
STMQ - Qualificazione	gentilizio
STMP - Posizione	Sul fondo del piatto.
STMD - Descrizione	Stemma familiare con fasce di colore blu e giallo.

## TU - CONDIZIONE GIURIDICA E VINCOLI

### CDG - CONDIZIONE GIURIDICA

CDGG - Indicazione generica	proprietà Ente pubblico territoriale
CDGS - Indicazione specifica	Comune di Pomarance

## DO - FONTI E DOCUMENTI DI RIFERIMENTO

### FTA - DOCUMENTAZIONE FOTOGRAFICA

FTAX - Genere	documentazione allegata
FTAP - Tipo	fotografia digitale
FTAN - Codice identificativo	SBAT 14417

### FTA - DOCUMENTAZIONE FOTOGRAFICA

FTAX - Genere	documentazione allegata
FTAP - Tipo	fotografia digitale
FTAN - Codice identificativo	SBAT 26431

**FTA - DOCUMENTAZIONE FOTOGRAFICA**

<b>FTAX - Genere</b>	documentazione allegata
<b>FTAP - Tipo</b>	fotografia digitale
<b>FTAN - Codice identificativo</b>	SBAT 26435

**BIB - BIBLIOGRAFIA**

<b>BIBX - Genere</b>	bibliografia specifica
<b>BIBA - Autore</b>	Wentkowska A.
<b>BIBD - Anno di edizione</b>	2010
<b>BIBH - Sigla per citazione</b>	S121NA01
<b>BIBN - V., pp., nn.</b>	p. 117
<b>BIBI - V., tavv., figg.</b>	fig. 27

**AD - ACCESSO AI DATI****ADS - SPECIFICHE DI ACCESSO AI DATI**

<b>ADSP - Profilo di accesso</b>	1
<b>ADSM - Motivazione</b>	scheda contenente dati liberamente accessibili

**CM - COMPILAZIONE****CMP - COMPILAZIONE**

<b>CMPD - Data</b>	2016
<b>CMPN - Nome</b>	Nannipieri B., Pini C.
<b>FUR - Funzionario responsabile</b>	Russo S.