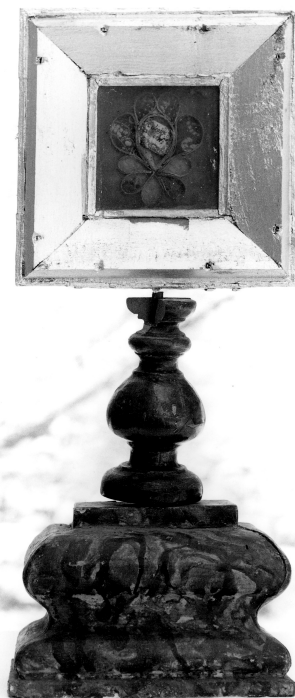


SCHEDA



CD - CODICI

TSK - Tipo Scheda OA

LIR - Livello ricerca C

NCT - CODICE UNIVOCO

NCTR - Codice regione 10

NCTN - Numero catalogo generale 00062750

ESC - Ente schedatore S165

ECP - Ente competente S165

OG - OGGETTO

OGT - OGGETTO

OGTD - Definizione reliquiario a teca

SGT - SOGGETTO

SGTI - Identificazione soggetto assente

LC - LOCALIZZAZIONE GEOGRAFICO-AMMINISTRATIVA

PVC - LOCALIZZAZIONE GEOGRAFICO-AMMINISTRATIVA ATTUALE

PVCS - Stato ITALIA

PVCR - Regione Umbria

PVCP - Provincia TR

PVCC - Comune Acquasparta

**LDC - COLLOCAZIONE
SPECIFICA**

GP - GEOREFERENZIAZIONE TRAMITE PUNTO

GPD - DESCRIZIONE DEL PUNTO

GPDP - PUNTO

**GPB - BASE DI
RIFERIMENTO**

DT - CRONOLOGIA

DTZ - CRONOLOGIA GENERICA

DTZG - Secolo sec. XIX

DTS - CRONOLOGIA SPECIFICA

DTSI - Da 1800

DTSF - A 1899

DTM - Motivazione cronologia analisi stilistica

AU - DEFINIZIONE CULTURALE

ATB - AMBITO CULTURALE

ATBD - Denominazione manifattura umbra

**ATBR - Riferimento
all'intervento** esecuzione

**ATBM - Motivazione
dell'attribuzione** analisi stilistica

MT - DATI TECNICI

MTC - Materia e tecnica legno/ intaglio

MIS - MISURE

MISU - Unità cm

MISA - Altezza 43.5

MISL - Larghezza 17.5

MISP - Profondità 10

CO - CONSERVAZIONE

STC - STATO DI CONSERVAZIONE

**STCC - Stato di
conservazione** mediocre

**STCS - Indicazioni
specifiche** distacchi di frammenti di legno. Cornice del ricettacolo ridipinta.

DA - DATI ANALITICI

DES - DESCRIZIONE

**DESO - Indicazioni
sull'oggetto** Base sagomata dipinta a finto marmo. Fusto sormontato da ricettacolo a cornice quadrata. Teca a luce quadrata.

DESI - Codifica Iconclass soggetto assente

**DESS - Indicazioni sul
soggetto** soggetto assente

TU - CONDIZIONE GIURIDICA E VINCOLI

CDG - CONDIZIONE GIURIDICA

CDGG - Indicazione

generica	proprietà Ente religioso cattolico
DO - FONTI E DOCUMENTI DI RIFERIMENTO	
FTA - DOCUMENTAZIONE FOTOGRAFICA	
FTAX - Genere	documentazione allegata
FTAP - Tipo	positivo b/n
FTAN - Codice identificativo	AF SBSAEPG24100
AD - ACCESSO AI DATI	
ADS - SPECIFICHE DI ACCESSO AI DATI	
ADSP - Profilo di accesso	3
ADSM - Motivazione	scheda di bene non adeguatamente sorvegliabile
CM - COMPILAZIONE	
CMP - COMPILAZIONE	
CMPD - Data	1996
CMPN - Nome	Silvio Antonini, D.
RSR - Referente scientifico	Catia Kanti
FUR - Funzionario responsabile	Romano, Margherita
RVM - TRASCRIZIONE PER INFORMATIZZAZIONE	
RVMD - Data	2016
RVMN - Nome	Balducci, Corrado