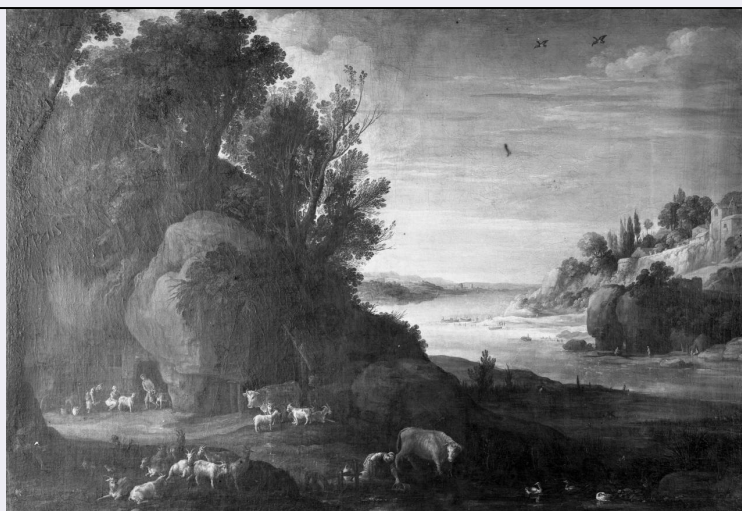


SCHEDA



CD - CODICI

TSK - Tipo Scheda OA

LIR - Livello ricerca P

NCT - CODICE UNIVOCO

NCTR - Codice regione 01

NCTN - Numero catalogo generale 00398929

ESC - Ente schedatore M274

ECP - Ente competente M274

OG - OGGETTO

OGT - OGGETTO

OGTD - Definizione dipinto

OGTV - Identificazione opera isolata

SGT - SOGGETTO

SGTI - Identificazione Ritratto di Vittorio Emanuele I

LC - LOCALIZZAZIONE GEOGRAFICO-AMMINISTRATIVA

PVC - LOCALIZZAZIONE GEOGRAFICO-AMMINISTRATIVA ATTUALE

PVCS - Stato ITALIA

PVCR - Regione Piemonte

PVCP - Provincia CN

PVCC - Comune Racconigi

LDC - COLLOCAZIONE SPECIFICA

LDCT - Tipologia castello

LDCQ - Qualificazione museo

LDCN - Denominazione attuale Castello Reale

LDCU - Indirizzo Via Morosini, 3

LDCS - Specifiche piano primo, Appartamenti degli Ospiti, stanza I29

UB - UBICAZIONE E DATI PATRIMONIALI

INV - INVENTARIO DI MUSEO O SOPRINTENDENZA

INVN - Numero	R 2522
INVD - Data	1951
INV - INVENTARIO DI MUSEO O SOPRINTENDENZA	
INVN - Numero	XR 930
INVD - Data	NR
DT - CRONOLOGIA	
DTZ - CRONOLOGIA GENERICA	
DTZG - Secolo	sec. XIX
DTZS - Frazione di secolo	primo quarto
DTS - CRONOLOGIA SPECIFICA	
DTSI - Da	1810
DTSV - Validità	ca
DTSF - A	1814
DTSL - Validità	ca
DTM - Motivazione cronologia	analisi stilistica
AU - DEFINIZIONE CULTURALE	
ATB - AMBITO CULTURALE	
ATBD - Denominazione	ambito piemontese
ATBR - Riferimento all'intervento	esecuzione
ATBM - Motivazione dell'attribuzione	analisi stilistica
MT - DATI TECNICI	
MTC - Materia e tecnica	tela/ pittura a olio
MIS - MISURE	
MISU - Unità	cm
MISA - Altezza	45
MISL - Larghezza	32
MISV - Varie	con cornice: altezza 51.7/ larghezza 39.4/ profondità 3
FRM - Formato	rettangolare
CO - CONSERVAZIONE	
STC - STATO DI CONSERVAZIONE	
STCC - Stato di conservazione	discreto
STCS - Indicazioni specifiche	polvere, crettature e cadute di colore
DA - DATI ANALITICI	
DES - DESCRIZIONE	
DESO - Indicazioni sull'oggetto	Dipinto ad olio su tela di formato rettangolare con cornice in legno intagliato e dorato. Vittorio Emanuele I è ritratto a figura intera in piedi, testa quasi di fronte, in divisa militare scura e pantaloni bianchi, adorna di placca, collare dell'Ordine della Santissima Annunziata, croce Mauriziana e fascia azzurra. Tiene il cappello nella mano sinistra mentre l'altra è aperta e nell'atto d'indicare. Sullo sfondo: arco di trionfo.

DESI - Codifica Iconclass	61B2(VITTORIO EMANUELE I DI SAVOIA)
DESS - Indicazioni sul soggetto	PERSONAGGI: VITTORIO EMANUELE I DI SAVOIA.
ISR - ISCRIZIONI	
ISRC - Classe di appartenenza	documentaria
ISRS - Tecnica di scrittura	a pennello colore giallo su fondo nero
ISRP - Posizione	verso
ISRI - Trascrizione	R 2522
ISR - ISCRIZIONI	
ISRC - Classe di appartenenza	documentaria
ISRS - Tecnica di scrittura	a pennello azzurro
ISRP - Posizione	verso
ISRI - Trascrizione	XR 930
TU - CONDIZIONE GIURIDICA E VINCOLI	
ACQ - ACQUISIZIONE	
ACQT - Tipo acquisizione	compravendita
ACQD - Data acquisizione	1980
CDG - CONDIZIONE GIURIDICA	
CDGG - Indicazione generica	proprietà Stato
CDGS - Indicazione specifica	Ministero dei beni e delle attività culturali e del turismo
DO - FONTI E DOCUMENTI DI RIFERIMENTO	
FTA - DOCUMENTAZIONE FOTOGRAFICA	
FTAX - Genere	documentazione allegata
FTAP - Tipo	fotografia digitale
FTAA - Autore	Gallarate Giacomo
FTAD - Data	2016/00/00
FTAE - Ente proprietario	CRR
FTAC - Collocazione	Archivio fotografico
FTAN - Codice identificativo	CRR3470/DIG
FTA - DOCUMENTAZIONE FOTOGRAFICA	
FTAX - Genere	documentazione allegata
FTAP - Tipo	fotografia digitale
FTAA - Autore	Gallarate Giacomo
FTAD - Data	2016/00/00
FTAE - Ente proprietario	CRR
FTAC - Collocazione	Archivio fotografico
FTAN - Codice identificativo	CRR3471/DIG
AD - ACCESSO AI DATI	
ADS - SPECIFICHE DI ACCESSO AI DATI	
ADSP - Profilo di accesso	1

ADSM - Motivazione	scheda contenente dati liberamente accessibili
CM - COMPILAZIONE	
CMP - COMPILAZIONE	
CMPD - Data	2016
CMPN - Nome	Damiano, Sonia
RSR - Referente scientifico	Radeglia, Daila
FUR - Funzionario responsabile	Costamagna, Liliana
AN - ANNOTAZIONI	
OSS - Osservazioni	CN, Racconigi, Castello, 1951, p. 458, "VITTORIO EMANUELE I° - Re di Sardegna - (1759 +1824) Ritratto a figura intera in piedi, testa quasi di fronte, in divisa militare scura e pantaloni bianchi, adorna di placca, collare dell'O.SS.A., croce Mauriziana e fascia azzurra. Tiene il cappello nella mano sinistra mentre l'altra è aperta e nell'atto d'indicare. Sullo sfondo: arco di trionfo. Ad olio su tela ovale di ignoto. Cornice di legno dorato. m. 0,44 x 0,31 (B.)".