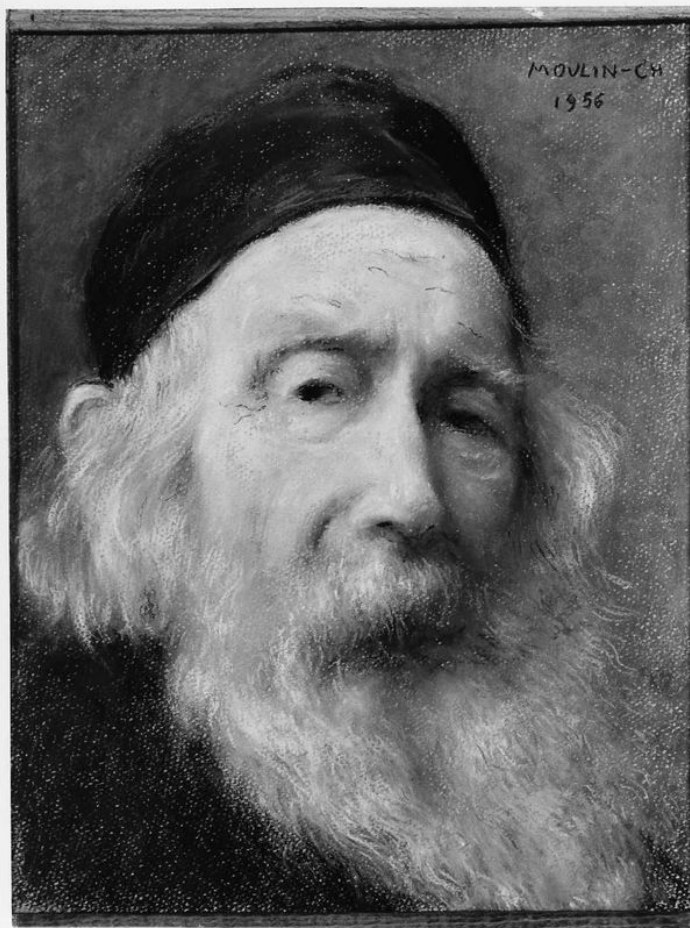


# SCHEDA



## CD - CODICI

|                                 |          |
|---------------------------------|----------|
| TSK - Tipo Scheda               | D        |
| LIR - Livello ricerca           | C        |
| NCT - CODICE UNIVOCO            |          |
| NCTR - Codice regione           | 14       |
| NCTN - Numero catalogo generale | 00021914 |
| ESC - Ente schedatore           | S171     |
| ECP - Ente competente           | S171     |

## RV - RELAZIONI

### RSE - RELAZIONI DIRETTE

|                       |                                      |
|-----------------------|--------------------------------------|
| RSER - Tipo relazione | luogo di collocazione/localizzazione |
| RSET - Tipo scheda    | A                                    |
| RSEC - Codice bene    | 1400076051                           |

## OG - OGGETTO

### OGT - OGGETTO

|                    |         |
|--------------------|---------|
| OGTD - Definizione | disegno |
|--------------------|---------|

### SGT - SOGGETTO

|                        |                 |
|------------------------|-----------------|
| SGTI - Identificazione | ritratto d'uomo |
| SGTT - Titolo          | Autoritratto    |

**LC - LOCALIZZAZIONE GEOGRAFICO-AMMINISTRATIVA****PVC - LOCALIZZAZIONE GEOGRAFICO-AMMINISTRATIVA ATTUALE**

|                         |            |
|-------------------------|------------|
| <b>PVCS - Stato</b>     | ITALIA     |
| <b>PVCR - Regione</b>   | Molise     |
| <b>PVCP - Provincia</b> | CB         |
| <b>PVCC - Comune</b>    | Campobasso |
| <b>PVCL - Località</b>  | CAMPOBASSO |

**LDC - COLLOCAZIONE SPECIFICA**

|                                      |                                    |
|--------------------------------------|------------------------------------|
| <b>LDCT - Tipologia</b>              | palazzo                            |
| <b>LDCQ - Qualificazione</b>         | pubblico-privato                   |
| <b>LDCN - Denominazione attuale</b>  | Palazzo Pistilli                   |
| <b>LDCU - Indirizzo</b>              | Salita San Bartolomeo, 18          |
| <b>LDCM - Denominazione raccolta</b> | Collezione Giuseppe Ottavio Eliseo |
| <b>LDCS - Specifiche</b>             | piano primo, sala n. 3             |

**UB - UBICAZIONE E DATI PATRIMONIALI****INV - INVENTARIO DI MUSEO O SOPRINTENDENZA**

|                      |            |
|----------------------|------------|
| <b>INVN - Numero</b> | 121        |
| <b>INVD - Data</b>   | 1996/00/00 |

**LA - ALTRE LOCALIZZAZIONI GEOGRAFICO-AMMINISTRATIVE**

|                                     |                      |
|-------------------------------------|----------------------|
| <b>TCL - Tipo di localizzazione</b> | luogo di provenienza |
|-------------------------------------|----------------------|

**PRV - LOCALIZZAZIONE GEOGRAFICO-AMMINISTRATIVA**

|                         |            |
|-------------------------|------------|
| <b>PRVS - Stato</b>     | ITALIA     |
| <b>PRVR - Regione</b>   | Molise     |
| <b>PRVP - Provincia</b> | CB         |
| <b>PRVC - Comune</b>    | Campobasso |
| <b>PRVL - Località</b>  | CAMPOBASSO |

**PRC - COLLOCAZIONE SPECIFICA**

|   |                                    |
|---|------------------------------------|
| <b>PRCT - Tipologia</b>                         | palazzo                            |
| <b>PRCQ - Qualificazione</b>                    | privato                            |
| <b>PRCD - Denominazione</b>                     | Abitazione Giuseppe Ottavio Eliseo |
| <b>PRCU - Denominazione spazio viabilistico</b> | Corso Giuseppe Mazzini, 2          |
| <b>PRCS - Specifiche</b>                        | interno                            |

**PRD - DATA**

|                           |            |
|---------------------------|------------|
| <b>PRDU - Data uscita</b> | 1996/00/00 |
|---------------------------|------------|

**LA - ALTRE LOCALIZZAZIONI GEOGRAFICO-AMMINISTRATIVE**

|                                     |                   |
|-------------------------------------|-------------------|
| <b>TCL - Tipo di localizzazione</b> | luogo di deposito |
|-------------------------------------|-------------------|

**PRV - LOCALIZZAZIONE GEOGRAFICO-AMMINISTRATIVA**

|                         |        |
|-------------------------|--------|
| <b>PRVS - Stato</b>     | ITALIA |
| <b>PRVR - Regione</b>   | Molise |
| <b>PRVP - Provincia</b> | CB     |

|   |  |
|---|--|
| <b>PRVC - Comune</b>                            | Campobasso   |
| <b>PRVL - Località</b>                          | CAMPOBASSO   |
| <b>PRC - COLLOCAZIONE SPECIFICA</b>             |  |
| <b>PRCT - Tipologia</b>                         | palazzo  |
| <b>PRCQ - Qualificazione</b>                    | pubblico   |
| <b>PRCD - Denominazione</b>                     | Palazzo Mazzarotta   |
| <b>PRCU - Denominazione spazio viabilistico</b> | Via Chiarizia, 16  |
| <b>PRCS - Specifiche</b>                        | deposito   |
| <b>PRD - DATA</b>                               |  |
| <b>PRDI - Data ingresso</b>                     | 1996/00/00   |
| <b>PRDU - Data uscita</b>                       | 2012/05/00   |
| <b>DT - CRONOLOGIA</b>                          |  |
| <b>DTZ - CRONOLOGIA GENERICA</b>                |  |
| <b>DTZG - Secolo</b>                            | XX   |
| <b>DTS - CRONOLOGIA SPECIFICA</b>               |  |
| <b>DTSI - Da</b>                                | 1956   |
| <b>DTSF - A</b>                                 | 1956   |
| <b>DTM - Motivazione cronologia</b>             | data   |
| <b>AU - DEFINIZIONE CULTURALE</b>               |  |
| <b>AUT - AUTORE</b>                             |  |
| <b>AUTR - Riferimento all'intervento</b>        | pittore  |
| <b>AUTM - Motivazione dell'attribuzione</b>     | firma  |
| <b>AUTN - Nome scelto</b>                       | Moulin Charles   |
| <b>AUTA - Dati anagrafici</b>                   | 1869/ 1965   |
| <b>AUTH - Sigla per citazione</b>               | 00000636   |
| <b>MT - DATI TECNICI</b>                        |  |
| <b>MTC - Materia e tecnica</b>                  | cartoncino/ pastello   |
| <b>MIS - MISURE</b>                             |  |
| <b>MISU - Unità</b>                             | cm   |
| <b>MISA - Altezza</b>                           | 30   |
| <b>MISL - Larghezza</b>                         | 24   |
| <b>FRM - Formato</b>                            | rettangolare   |
| <b>CO - CONSERVAZIONE</b>                       |  |
| <b>STC - STATO DI CONSERVAZIONE</b>             |  |
| <b>STCC - Stato di conservazione</b>            | discreto   |
| <b>DA - DATI ANALITICI</b>                      |  |
| <b>DES - DESCRIZIONE</b>                        |  |
| <b>DESO - Indicazioni sull'oggetto</b>          | Pastello su cartoncino raffigurante l'autoritratto dell'artista. |
| <b>DESI - Codifica Iconclass</b>                | 48 C 51 3  |

|  |  |
|--|--|
| <b>DESS - Indicazioni sul soggetto</b>     | Ritratti: Charles Moulin.  |
| <b>ISR - ISCRIZIONI</b>                    |  |
| <b>ISRC - Classe di appartenenza</b>       | documentaria   |
| <b>ISRS - Tecnica di scrittura</b>         | a pastello   |
| <b>ISRT - Tipo di caratteri</b>            | caratteri vari   |
| <b>ISRP - Posizione</b>                    | in alto a destra   |
| <b>ISRI - Trascrizione</b>                 | MOULIN - CH/ 1956  |
| <b>ISR - ISCRIZIONI</b>                    |  |
| <b>ISRC - Classe di appartenenza</b>       | documentaria   |
| <b>ISRL - Lingua</b>                       | italiano   |
| <b>ISRS - Tecnica di scrittura</b>         | a pennello   |
| <b>ISRT - Tipo di caratteri</b>            | corsivo alto-basso   |
| <b>ISRP - Posizione</b>                    | sul retro  |
| <b>ISRI - Trascrizione</b>                 | di proprietà Eliseo/ Eliseo Giuseppe   |
| <b>NSC - Notizie storico-critiche</b>      | <p>L'autoritratto, datato 1956, è molto simile ad altri realizzati dal pittore francese nell'ultimo periodo della sua vita a Castelnuovo a Volturno. Opera fortemente espressiva che risente di un gusto romantico dell'immagine, a cui il pittore restò legato durante tutta la sua attività artistica, caratterizzata dalla scelta radicale di praticare una vita eremitica a diretto contatto con la natura. L'opera appartiene alla collezione di Giuseppe Ottavio Eliseo, acquisita dall'Amministrazione Provinciale di Campobasso nel 1996 grazie alla passione e alla lungimiranza di Michele Praitano che ne ha evitato la dispersione. L'acquisto ha interessato un complesso di quasi 400 opere che si caratterizzano per la diversità tipologica degli oggetti: dai dipinti alle sculture, dalle ceramiche agli argenti, dai mobili a una numerosa varietà di altri manufatti. Giuseppe Eliseo, funzionario della Banca d'Italia a Campobasso, fu anche pittore e soprattutto appassionato collezionista d'arte. Nella sua ricerca del "bello" ebbe come riferimento l'altra importante raccolta costituita dall'architetto Giuseppe Barone, donata nel 1896 al comune di Baranello e divenuta così museo civico di quel centro molisano. Lo stesso Eliseo aveva percepito l'utilità della destinazione pubblica delle cose belle o comunque collegate alla storia e alla memoria della sua terra. Infatti nel corso della sua vita donò un rilevante nucleo di opere grafiche alla Biblioteca Provinciale "P. Albino", la cui porzione più nota è certamente costituita dal gruppo di disegni autografi di Paolo Saverio di Zinno, preparatori per molte tra le sculture che l'artista campobassano realizzò nel corso della sua carriera artistica. La raccolta ben riflette la curiosità del suo proprietario, il suo gusto eclettico che lo portarono ad accostare volutamente negli spazi della sua casa dipinti antichi, argenterie, maioliche, tessuti, mobili e sculture e a trasformare il corridoio della sua abitazione al centro di Campobasso in una vera e propria "galleria" d'arte, dedicata alla amata pittura italiana dell'Otto e del primo Novecento.</p> |
| <b>TU - CONDIZIONE GIURIDICA E VINCOLI</b> |  |
| <b>ACQ - ACQUISIZIONE</b>                  |  |
| <b>ACQT - Tipo acquisizione</b>            | acquisto   |

|   |  |
|---|--|
| <b>ACQN - Nome</b>                                      | Amministrazione Provinciale di Campobasso                              |
| <b>ACQD - Data acquisizione</b>                         | 1996   |
| <b>ACQL - Luogo acquisizione</b>                        | CB/ Campobasso   |
| <b>CDG - CONDIZIONE GIURIDICA</b>                       |  |
| <b>CDGG - Indicazione generica</b>                      | proprietà Ente pubblico territoriale                                   |
| <b>CDGS - Indicazione specifica</b>                     | Provincia di Campobasso  |
| <b>CDGI - Indirizzo</b>                                 | Via Roma, 47 - 86100 Campobasso (CB)                                   |
| <b>NVC - PROVVEDIMENTI DI TUTELA</b>                    |  |
| <b>NVCT - Tipo provvedimento</b>                        | DLgs n. 42/2004, art.10  |
| <b>NVCE - Estremi provvedimento</b>                     | G.U. n. 45 del 24/02/2004  |
| <b>ALN - MUTAMENTI TITOLARITA'/POSSESSO/DETTENZIONE</b> |  |
| <b>ALNT - Tipo evento</b>                               | acquisto   |
| <b>ALND - Data evento</b>                               | 1996/00/00   |
| <b>DO - FONTI E DOCUMENTI DI RIFERIMENTO</b>            |  |
| <b>FTA - DOCUMENTAZIONE FOTOGRAFICA</b>                 |  |
| <b>FTAX - Genere</b>                                    | documentazione allegata  |
| <b>FTAP - Tipo</b>                                      | positivo b/n   |
| <b>FTAA - Autore</b>                                    | Soprintendenza BAAAAS CB   |
| <b>FTAD - Data</b>                                      | 1998   |
| <b>FTAE - Ente proprietario</b>                         | Soprintendenza Belle Arti e Paesaggio del Molise                       |
| <b>FTAC - Collocazione</b>                              | CCLXII-6-10 (inv. 203411)  |
| <b>FTAN - Codice identificativo</b>                     | SBAAAAS CB 203411  |
| <b>FTAF - Formato</b>                                   | cm 18 x 24   |
| <b>FNT - FONTI E DOCUMENTI</b>                          |  |
| <b>FNTP - Tipo</b>                                      | scheda di catalogo   |
| <b>FNTA - Autore</b>                                    | Biondi Antonella   |
| <b>FNTT - Denominazione</b>                             | D 14/00021914  |
| <b>FNTD - Data</b>                                      | 1998/00/00   |
| <b>FNTN - Nome archivio</b>                             | Archivio Storico Artistico   |
| <b>FNTS - Posizione</b>                                 | shedario 04/C37, III cassetto  |
| <b>FNTI - Codice identificativo</b>                     | Coll.EliseoDA21914   |
| <b>BIB - BIBLIOGRAFIA</b>                               |  |
| <b>BIBX - Genere</b>                                    | bibliografia specifica   |
| <b>BIBA - Autore</b>                                    | Mastropaolo L.   |
| <b>BIBD - Anno di edizione</b>                          | 1997   |
| <b>BIBH - Sigla per citazione</b>                       | 00005228   |
| <b>BIBN - V., pp., nn.</b>                              | p. 267   |
| <b>BIBI - V., tavv., figg.</b>                          | fig. p. 223  |
| <b>MST - MOSTRE</b>                                     |  |
|   | I Colori delle Emozioni. Il collezionismo di Giuseppe Ottavio Eliseo e |

|   |  |
|---|--|
| <b>MSTT - Titolo</b>                            | Michele Praitano per Campobasso e il Molise      |
| <b>MSTL - Luogo</b>                             | Campobasso, Palazzo Pistilli                     |
| <b>MSTD - Data</b>                              | a partire dal 2012                               |
| <b>AD - ACCESSO AI DATI</b>                     |  |
| <b>ADS - SPECIFICHE DI ACCESSO AI DATI</b>      |  |
| <b>ADSP - Profilo di accesso</b>                | 1  |
| <b>ADSM - Motivazione</b>                       | scheda contenente dati liberamente accessibili   |
| <b>CM - COMPILAZIONE</b>                        |  |
| <b>CMP - COMPILAZIONE</b>                       |  |
| <b>CMPD - Data</b>                              | 1998   |
| <b>CMPN - Nome</b>                              | Biondi Antonella                                 |
| <b>FUR - Funzionario responsabile</b>           | Catalano Dora                                    |
| <b>RVM - TRASCRIZIONE PER INFORMATIZZAZIONE</b> |  |
| <b>RVMD - Data</b>                              | 2001   |
| <b>RVMN - Nome</b>                              | Benvenuto Cinthia                                |
| <b>AGG - AGGIORNAMENTO - REVISIONE</b>          |  |
| <b>AGGD - Data</b>                              | 2006   |
| <b>AGGN - Nome</b>                              | ARTPAST/ Testamento Rosalba                      |
| <b>AGGF - Funzionario responsabile</b>          | Catalano Dora                                    |
| <b>AGG - AGGIORNAMENTO - REVISIONE</b>          |  |
| <b>AGGD - Data</b>                              | 2016   |
| <b>AGGN - Nome</b>                              | Pasquale Liana                                   |
| <b>AGGE - Ente</b>                              | Soprintendenza Belle Arti e Paesaggio del Molise |
| <b>AGGF - Funzionario responsabile</b>          | Benvenuto Cinthia                                |