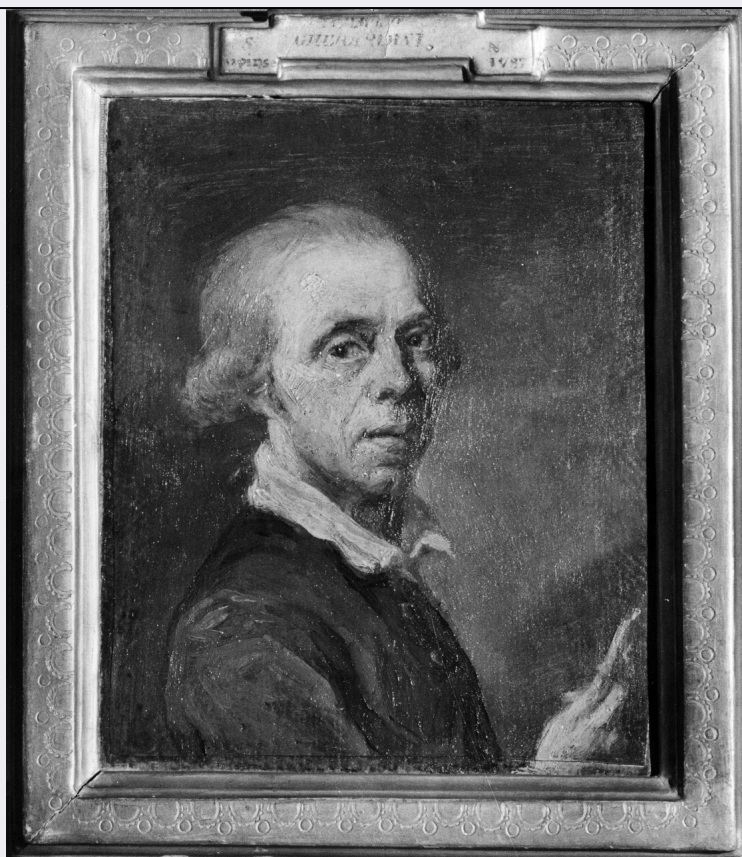


SCHEDA



CD - CODICI

| | |
|---------------------------------|----------|
| TSK - Tipo Scheda | OA |
| LIR - Livello ricerca | C |
| NCT - CODICE UNIVOCO | |
| NCTR - Codice regione | 09 |
| NCTN - Numero catalogo generale | 00230348 |
| ESC - Ente schedatore | S156 |
| ECP - Ente competente | S156 |

OG - OGGETTO

| | |
|------------------------|------------------------------------|
| OGT - OGGETTO | |
| OGTD - Definizione | dipinto |
| SGT - SOGGETTO | |
| SGTI - Identificazione | autoritratto di Tommaso Gherardini |

LC - LOCALIZZAZIONE GEOGRAFICO-AMMINISTRATIVA

PVC - LOCALIZZAZIONE GEOGRAFICO-AMMINISTRATIVA ATTUALE

| | |
|------------------|---------|
| PVCS - Stato | ITALIA |
| PVCR - Regione | Toscana |
| PVCP - Provincia | FI |
| PVCC - Comune | Firenze |

LDC - COLLOCAZIONE SPECIFICA

| | |
|-----------------------|---------|
| LDCT - Tipologia | palazzo |
| LDCQ - Qualificazione | statale |

| | |
|---|---|
| LDCN - Denominazione attuale | Palazzo Martelli |
| LDCU - Indirizzo | Via Zannetti, 8 |
| LDCM - Denominazione raccolta | Museo di Casa Martelli |
| LDCS - Specifiche | Galleria, Sala I |
| UB - UBICAZIONE E DATI PATRIMONIALI | |
| INV - INVENTARIO DI MUSEO O SOPRINTENDENZA | |
| INVN - Numero | Martelli 32 |
| INVD - Data | 2008 |
| DT - CRONOLOGIA | |
| DTZ - CRONOLOGIA GENERICA | |
| DTZG - Secolo | sec. XVIII |
| DTS - CRONOLOGIA SPECIFICA | |
| DTSI - Da | 1787 |
| DTSF - A | 1787 |
| DTM - Motivazione cronologia | iscrizione |
| AU - DEFINIZIONE CULTURALE | |
| AUT - AUTORE | |
| AUTM - Motivazione dell'attribuzione | iscrizione |
| AUTN - Nome scelto | Gherardini Tommaso |
| AUTA - Dati anagrafici | 1715/ 1797 |
| AUTH - Sigla per citazione | 00000424 |
| CMM - COMMITTENZA | |
| CMMN - Nome | Martelli Marco di Niccolò (1740-1813)? |
| CMMD - Data | 1787 |
| CMMF - Fonte | analisi storica |
| MT - DATI TECNICI | |
| MTC - Materia e tecnica | tela/ pittura a olio |
| MIS - MISURE | |
| MISU - Unità | cm |
| MISA - Altezza | 17 |
| MISL - Larghezza | 14.5 |
| FRM - Formato | rettangolare |
| CO - CONSERVAZIONE | |
| STC - STATO DI CONSERVAZIONE | |
| STCC - Stato di conservazione | discreto |
| STCS - Indicazioni specifiche | vernice ingiallita, tela allentata sul telaio |
| DA - DATI ANALITICI | |
| DES - DESCRIZIONE | |
| DESO - Indicazioni | |

| | |
|--|--|
| sull'oggetto | n.r. |
| DESI - Codifica Iconclass | 48B3(TOMMASO GHERARDINI) |
| DESS - Indicazioni sul soggetto | Soggetti profani. Ritratti. Personaggi: Tommaso Gherardini. |
| ISR - ISCRIZIONI | |
| ISRC - Classe di appartenenza | documentaria |
| ISRS - Tecnica di scrittura | non determinabile |
| ISRP - Posizione | a tergo, sul telaio |
| ISRI - Trascrizione | TOMMASO GHERARDINI/ PITTORE/ si ritrattò da se stesso nel mese/ di Aprile del Anno 1787=/ in Età di Anni 72 = Morto 1797 |
| ISR - ISCRIZIONI | |
| ISRC - Classe di appartenenza | documentaria |
| ISRS - Tecnica di scrittura | non determinabile |
| ISRP - Posizione | a tergo, sulla tela |
| ISRI - Trascrizione | Tommaso Ghelardini/ Pittore si ritrattò/ da se stesso nel/ Mese d'Aprile del/ Anno 1787./ Morto il Mese/ di Aprile 1797 |
| ISR - ISCRIZIONI | |
| ISRC - Classe di appartenenza | documentaria |
| ISRS - Tecnica di scrittura | non determinabile |
| ISRP - Posizione | a tergo, sulla cornice |
| ISRI - Trascrizione | 34 |
| ISR - ISCRIZIONI | |
| ISRC - Classe di appartenenza | documentaria |
| ISRS - Tecnica di scrittura | non determinabile |
| ISRP - Posizione | a tergo, sul telaio |
| ISRI - Trascrizione | 33 |
| ISR - ISCRIZIONI | |
| ISRC - Classe di appartenenza | documentaria |
| ISRS - Tecnica di scrittura | non determinabile |
| ISRP - Posizione | sulla cornice, in alto |
| ISRI - Trascrizione | TOMMASO GHERARDINI/ si dipinse/ Anno 1787 |
| NSC - Notizie storico-critiche | La scritta a tergo della tela indica che si tratta di un autoritratto di Tommaso Gherardini. Il pittore, protetto da Niccolò Martelli (1715-1782) sin dal 1739/40, fu autore sia di decorazioni a fresco in Palazzo Martelli e nelle ville di Gricigliano, Castello e Soffiano, sia di pale d'altare per le cappelle di famiglia nella chiesa dei cappuccini di Montughi e nella Pieve di San Giusto in Piazzanese. L'iscrizione specifica che il dipinto fu eseguito nell'aprile del 1787; è dunque probabile che fu eseguito per il figlio di Niccolò, balì Marco Martelli (1740-1813). Un quaderno di cassa del balì Marco ricorda il 6 ottobre 1792 decorazioni fatte dal Gherardini per lui in Palazzo Martelli (Quaderno di cassa di Marco Martelli, 1791-1813, ASF, Martelli, filza |

1946, II parte, c. 58v). L'Autoritratto si trovava nella Camera dei Poeti nel 1813, quando fu stilato un inventario di Palazzo Martelli. I lineamenti sono paragonabili a quelli che Gherardini ci mostra in un 'Autoritratto' giovanile conservato nella collezione degli Uffizi (cfr. Meloni Trkulja S. in Gli Uffizi 1980).

TU - CONDIZIONE GIURIDICA E VINCOLI

ACQ - ACQUISIZIONE

| | |
|---------------------------|---|
| ACQT - Tipo acquisizione | donazione |
| ACQN - Nome | Seminario Arcivescovile Maggiore Fiorentino |
| ACQD - Data acquisizione | 1999/12/07 |
| ACQL - Luogo acquisizione | FI/ Firenze |

CDG - CONDIZIONE GIURIDICA

| | |
|------------------------------|--|
| CDGG - Indicazione generica | proprietà Stato |
| CDGS - Indicazione specifica | Ministero per i Beni e le Attività Culturali |

NVC - PROVVEDIMENTI DI TUTELA

| | |
|------------------------------|---------------------------|
| NVCT - Tipo provvedimento | DM (L. 1089/1939, art. 3) |
| NVCE - Estremi provvedimento | 1989/07/10 |
| NVCD - Data notificazione | 1989/07/21 |

DO - FONTI E DOCUMENTI DI RIFERIMENTO

FTA - DOCUMENTAZIONE FOTOGRAFICA

| | |
|------------------------------|-------------------------|
| FTAX - Genere | documentazione allegata |
| FTAP - Tipo | fotografia b/n |
| FTAN - Codice identificativo | SSPM FI 404873 |

FTA - DOCUMENTAZIONE FOTOGRAFICA

| | |
|------------------------------|--------------------------|
| FTAX - Genere | documentazione esistente |
| FTAP - Tipo | fotografia b/n |
| FTAN - Codice identificativo | SSPM FI 404872 |
| FTAT - Note | iscrizioni a tergo |

FNT - FONTI E DOCUMENTI

| | |
|------------------------------|---|
| FNTP - Tipo | inventario |
| FNTT - Denominazione | Inventario di Palazzo Martelli 1813 |
| FNTD - Data | 1813 |
| FNTF - Foglio/Carta | Camera di Minerva |
| FNTN - Nome archivio | Firenze, Archivio di Stato Carte Martelli |
| FNTS - Posizione | f. 1439/2, inserto 89 |
| FNTI - Codice identificativo | Inv. Martelli 1813 |

FNT - FONTI E DOCUMENTI

| | |
|----------------------|---|
| FNTP - Tipo | inventario |
| FNTA - Autore | Gregori M. |
| FNTT - Denominazione | Palazzo Martelli, Firenze, Inventario stima degli oggetti mobili e delle opere d'arte |
| FNTD - Data | 1986 |

| | |
|---|--|
| FNTF - Foglio/Carta | sala I, n. 34 |
| FNTN - Nome archivio | Firenze/ Direzione Museo di Casa Martelli |
| FNTS - Posizione | s.s. |
| FNTI - Codice identificativo | Inv martelli 1986 |
| FNT - FONTI E DOCUMENTI | |
| FNTP - Tipo | inventario |
| FNTT - Denominazione | Inventario del Museo di Casa Martelli - Dipinti e Sculture |
| FNTD - Data | 1990 - |
| FNTF - Foglio/Carta | n. 32 |
| FNTN - Nome archivio | Firenze/ Direzione Museo di Casa Martelli |
| FNTS - Posizione | s.s. |
| FNTI - Codice identificativo | Inv Martelli 1990 |
| BIB - BIBLIOGRAFIA | |
| BIBX - Genere | bibliografia specifica |
| BIBA - Autore | Civai A. |
| BIBD - Anno di edizione | 1990 |
| BIBH - Sigla per citazione | 00006251 |
| BIBN - V., pp., nn. | pp. 89, 106, nota 175 |
| BIBI - V., tavv., figg. | fig. 85 |
| BIB - BIBLIOGRAFIA | |
| BIBX - Genere | bibliografia di confronto |
| BIBA - Autore | Uffizi catalogo |
| BIBD - Anno di edizione | 1980 |
| BIBH - Sigla per citazione | 00000848 |
| BIBN - V., pp., nn. | p. 883, n. A398 (Meloni Trkulja S.) |
| BIB - BIBLIOGRAFIA | |
| BIBX - Genere | bibliografia specifica |
| BIBA - Autore | Allgemeines Künstler |
| BIBD - Anno di edizione | 1983- |
| BIBH - Sigla per citazione | 00000308 |
| BIBN - V., pp., nn. | Vol. 52, 2006, p. 517 (Meloni Trkulja S.) |
| AD - ACCESSO AI DATI | |
| ADS - SPECIFICHE DI ACCESSO AI DATI | |
| ADSP - Profilo di accesso | 1 |
| ADSM - Motivazione | scheda contenente dati liberamente accessibili |
| CM - COMPILAZIONE | |
| CMP - COMPILAZIONE | |
| CMPD - Data | 1994 |
| CMPN - Nome | Civai A. |
| FUR - Funzionario responsabile | Damiani G. |
| RVM - TRASCRIZIONE PER INFORMATIZZAZIONE | |
| RVMD - Data | 2005 |

| | |
|--|------------------------|
| RVMN - Nome | Goldenberg Stoppato L. |
| AGG - AGGIORNAMENTO - REVISIONE | |
| AGGD - Data | 2005 |
| AGGN - Nome | Goldenberg Stoppato L. |
| AGGF - Funzionario responsabile | Bietti M. |