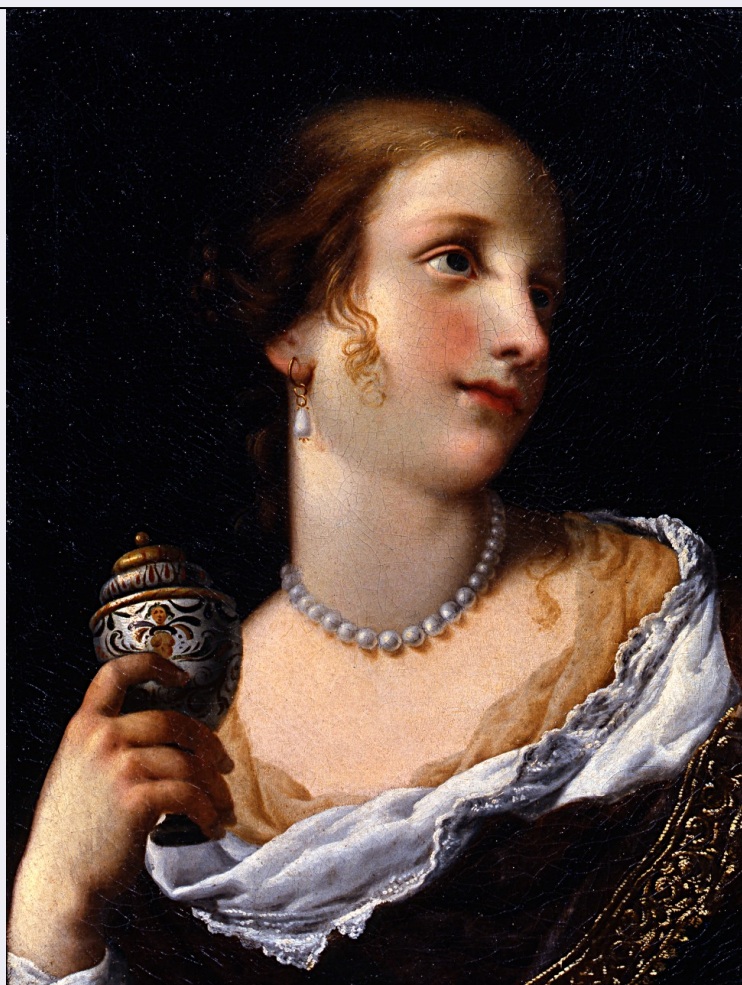


SCHEDA



CD - CODICI

TSK - Tipo Scheda	OA
LIR - Livello ricerca	C
NCT - CODICE UNIVOCO	
NCTR - Codice regione	09
NCTN - Numero catalogo generale	00230379
ESC - Ente schedatore	S156
ECP - Ente competente	S156

OG - OGGETTO

OGT - OGGETTO

OGTD - Definizione dipinto

SGT - SOGGETTO

SGTI - Identificazione Santa Maria Maddalena

LC - LOCALIZZAZIONE GEOGRAFICO-AMMINISTRATIVA

PVC - LOCALIZZAZIONE GEOGRAFICO-AMMINISTRATIVA ATTUALE

PVCS - Stato	ITALIA
PVCR - Regione	Toscana
PVCP - Provincia	FI
PVCC - Comune	Firenze

LDC - COLLOCAZIONE SPECIFICA

LDCT - Tipologia	palazzo
LDCQ - Qualificazione	statale
LDCN - Denominazione attuale	Palazzo Martelli
LDCU - Indirizzo	Via Zannetti, 8
LDCM - Denominazione raccolta	Museo di Casa Martelli
LDCS - Specifiche	Galleria, Sala II

UB - UBICAZIONE E DATI PATRIMONIALI**INV - INVENTARIO DI MUSEO O SOPRINTENDENZA**

INVN - Numero	Martelli 67
INVD - Data	2008

DT - CRONOLOGIA**DTZ - CRONOLOGIA GENERICA**

DTZG - Secolo	sec. XVII
DTZS - Frazione di secolo	seconda metà

DTS - CRONOLOGIA SPECIFICA

DTSI - Da	1650
DTSV - Validità	ca
DTSF - A	1699
DTSL - Validità	ca
DTM - Motivazione cronologia	analisi stilistica

AU - DEFINIZIONE CULTURALE**AUT - AUTORE**

AUTS - Riferimento all'autore	scuola
AUTM - Motivazione dell'attribuzione	analisi stilistica
AUTN - Nome scelto	Marinari Onorio
AUTA - Dati anagrafici	1627/ 1715
AUTH - Sigla per citazione	00005511
AAT - Altre attribuzioni	Bilivert Giovanni

MT - DATI TECNICI

MTC - Materia e tecnica	tela/ pittura a olio
--------------------------------	----------------------

MIS - MISURE

MISU - Unità	cm
MISA - Altezza	51.3
MISL - Larghezza	38.7

FRM - Formato	rettangolare
----------------------	--------------

CO - CONSERVAZIONE**STC - STATO DI CONSERVAZIONE**

STCC - Stato di conservazione	buono
--------------------------------------	-------

STCS - Indicazioni specifiche	estesa rete di craquelures
RS - RESTAURI	
RST - RESTAURI	
RSTD - Data	2000
RSTE - Ente responsabile	SBAS FI, Ufficio Restauri 6633
RSTN - Nome operatore	Freschi S.
RSTN - Nome operatore	MacGregor N.
DA - DATI ANALITICI	
DES - DESCRIZIONE	
DESO - Indicazioni sull'oggetto	n.r.
DESI - Codifica Iconclass	11HH(MARIA MADDALENA)
DESS - Indicazioni sul soggetto	Soggetti profani. Personaggi: Santa Maria Maddalena. Attributi: (Santa Maria Maddalena) vaso di unguenti.
ISR - ISCRIZIONI	
ISRC - Classe di appartenenza	documentaria
ISRS - Tecnica di scrittura	non determinabile
ISRT - Tipo di caratteri	numeri arabi
ISRP - Posizione	a tergo, sulla cornice
ISRI - Trascrizione	13
ISR - ISCRIZIONI	
ISRC - Classe di appartenenza	documentaria
ISRS - Tecnica di scrittura	non determinabile
ISRP - Posizione	a tergo, sulla cornice, su un cartellino
ISRI - Trascrizione	Biliberti
ISR - ISCRIZIONI	
ISRC - Classe di appartenenza	documentaria
ISRS - Tecnica di scrittura	non determinabile
ISRP - Posizione	a tergo sulla tela
ISRI - Trascrizione	testa di Femmina/ di Giovanni Biliberti
ISR - ISCRIZIONI	
ISRC - Classe di appartenenza	documentaria
ISRS - Tecnica di scrittura	non determinabile
ISRP - Posizione	a tergo sulla tela, rovesciato, a lati dell'arme
ISRI - Trascrizione	Gio: Bemucci
STM - STEMMI, EMBLEMI, MARCHI	
STMC - Classe di appartenenza	arme
STMQ - Qualificazione	gentilizia

STMI - Identificazione	Bemucci Giovanni
STMP - Posizione	a tergo sulla tela, rovesciata
STMD - Descrizione	banda caricata di gigli; una stella a otto punte nel capo; una stella a otto punte nel piede; sormontato da una testa di cherubino
NSC - Notizie storico-critiche	Poiché questa raffigurazione di 'Santa Maria Maddalena' porta a tergo un'arme affiancata dal nome di Giovanni Benucci, è probabile che provenga dalla sua collezione. Un'altra iscrizione attribuisce la tela al pittore fiorentino Giovanni Bilivert, ma l'attribuzione fu scartata da Mina Gregori nel 1986, quando stilò un'inventario-stima dei beni lasciati dall'ultima erede Martelli al Seminario diocesano di Firenze. Nell'inventario Gregori la tela figura come opera di Onorio Marinari, allievo di Carlo Dolci. Su Marinari cfr. le biografie di Paola Bruscoli in 'Il Seicento fiorentino' 1986 e in 'La pittura in Italia. Il Seicento' 1989 ed. 1990.

TU - CONDIZIONE GIURIDICA E VINCOLI

ACQ - ACQUISIZIONE

ACQT - Tipo acquisizione	donazione
ACQN - Nome	Seminario Arcivescovile Maggiore Fiorentino
ACQD - Data acquisizione	1999/12/07
ACQL - Luogo acquisizione	FI/ Firenze

CDG - CONDIZIONE GIURIDICA

CDGG - Indicazione generica	proprietà Stato
CDGS - Indicazione specifica	Ministero per i Beni e le Attività Culturali

NVC - PROVVEDIMENTI DI TUTELA

NVCT - Tipo provvedimento	DM (L. 1089/1939, art. 3)
NVCE - Estremi provvedimento	1989/07/10
NVCD - Data notificazione	1989/07/21

DO - FONTI E DOCUMENTI DI RIFERIMENTO

FTA - DOCUMENTAZIONE FOTOGRAFICA

FTAX - Genere	documentazione esistente
FTAP - Tipo	fotografia b/n
FTAN - Codice identificativo	SSPM FI 404915

FTA - DOCUMENTAZIONE FOTOGRAFICA

FTAX - Genere	documentazione allegata
FTAP - Tipo	diapositiva colore
FTAN - Codice identificativo	SSPM FI 559150

FTA - DOCUMENTAZIONE FOTOGRAFICA

FTAX - Genere	documentazione esistente
FTAP - Tipo	fotografia b/n
FTAN - Codice identificativo	SSPM FI 548808
FTAT - Note	retro

FTA - DOCUMENTAZIONE FOTOGRAFICA

FTAX - Genere	documentazione esistente
----------------------	--------------------------

FTAP - Tipo	fotografia b/n
FTAN - Codice identificativo	SSPM FI 548810
FTAT - Note	durante il restauro
FTA - DOCUMENTAZIONE FOTOGRAFICA	
FTAX - Genere	documentazione esistente
FTAP - Tipo	fotografia b/n
FTAN - Codice identificativo	SSPM FI 548812
FTAT - Note	part.
FTA - DOCUMENTAZIONE FOTOGRAFICA	
FTAX - Genere	documentazione esistente
FTAP - Tipo	fotografia b/n
FTAN - Codice identificativo	SSPM FI 548807
FTAT - Note	prima del restauro
FTA - DOCUMENTAZIONE FOTOGRAFICA	
FTAX - Genere	documentazione esistente
FTAP - Tipo	diapositiva colore
FTAN - Codice identificativo	SSPM FI 548809
FTAT - Note	prima del restauro
FTA - DOCUMENTAZIONE FOTOGRAFICA	
FTAX - Genere	documentazione esistente
FTAP - Tipo	diapositiva colore
FTAN - Codice identificativo	SSPM FI 548811
FTAT - Note	durante il restauro
FNT - FONTI E DOCUMENTI	
FNTP - Tipo	inventario
FNTA - Autore	Gregori M.
FNTT - Denominazione	Palazzo Martelli, Firenze, Inventario stima degli oggetti mobili e delle opere d'arte
FNTD - Data	1986
FNTF - Foglio/Carta	sala II, n. 26
FNTN - Nome archivio	Firenze/ Direzione Museo di Casa Martelli
FNTS - Posizione	s.s.
FNTI - Codice identificativo	Inv martelli 1986
FNT - FONTI E DOCUMENTI	
FNTP - Tipo	inventario
FNTT - Denominazione	Inventario del Museo di Casa Martelli - Dipinti e Sculture
FNTD - Data	1990 -
FNTF - Foglio/Carta	n. 67
FNTN - Nome archivio	Firenze/ Direzione Museo di Casa Martelli
FNTS - Posizione	s.s.
FNTI - Codice identificativo	Inv Martelli 1990
BIB - BIBLIOGRAFIA	
BIBX - Genere	bibliografia di confronto

BIBA - Autore	Seicento fiorentino
BIBD - Anno di edizione	1986
BIBH - Sigla per citazione	00000279
BIBN - V., pp., nn.	Biografie, pp. 112-114
BIB - BIBLIOGRAFIA	
BIBX - Genere	bibliografia di confronto
BIBA - Autore	Pittura Italia
BIBD - Anno di edizione	1988-1989
BIBH - Sigla per citazione	00000683
BIBN - V., pp., nn.	vol. II, pp. 802-803
BIB - BIBLIOGRAFIA	
BIBX - Genere	bibliografia di confronto
BIBA - Autore	Baldassari F.
BIBD - Anno di edizione	1996
BIBH - Sigla per citazione	00011217
BIBN - V., pp., nn.	pp. 59-62
AD - ACCESSO AI DATI	
ADS - SPECIFICHE DI ACCESSO AI DATI	
ADSP - Profilo di accesso	1
ADSM - Motivazione	scheda contenente dati liberamente accessibili
CM - COMPILAZIONE	
CMP - COMPILAZIONE	
CMPD - Data	1994
CMPN - Nome	Civai A.
FUR - Funzionario responsabile	Damiani G.
RVM - TRASCRIZIONE PER INFORMATIZZAZIONE	
RVMD - Data	2005
RVMN - Nome	Goldenberg Stoppato L.
AGG - AGGIORNAMENTO - REVISIONE	
AGGD - Data	2005
AGGN - Nome	Goldenberg Stoppato L.
AGGF - Funzionario responsabile	Bietti M.