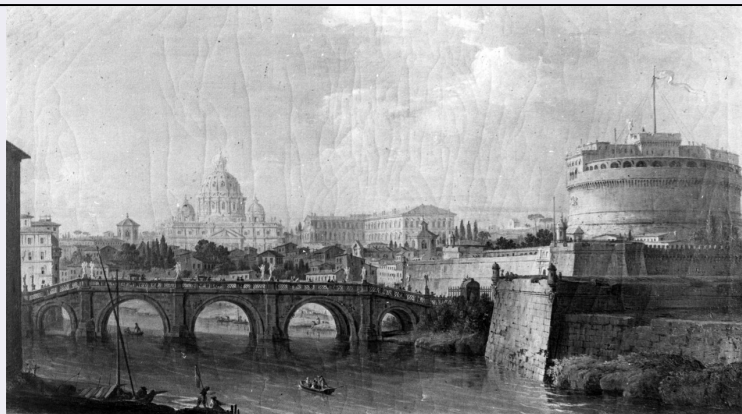


SCHEDA



CD - CODICI

TSK - Tipo Scheda OA

LIR - Livello ricerca C

NCT - CODICE UNIVOCO

NCTR - Codice regione 09

NCTN - Numero catalogo
generale 00230398

ESC - Ente schedatore S156

ECP - Ente competente S156

OG - OGGETTO

OGT - OGGETTO

OGTD - Definizione dipinto

SGT - SOGGETTO

SGTI - Identificazione veduta di Castel e Ponte Sant'Angelo a Roma

LC - LOCALIZZAZIONE GEOGRAFICO-AMMINISTRATIVA

PVC - LOCALIZZAZIONE GEOGRAFICO-AMMINISTRATIVA ATTUALE

PVCS - Stato ITALIA

PVCR - Regione Toscana

PVCP - Provincia FI

PVCC - Comune Firenze

LDC - COLLOCAZIONE SPECIFICA

LDCT - Tipologia palazzo

LDCQ - Qualificazione statale

LDCN - Denominazione
attuale Palazzo Martelli

LDCU - Indirizzo Via Zannetti, 8

LDCM - Denominazione
raccolta Museo di Casa Martelli

LDCS - Specifiche Galleria, Sala III

UB - UBICAZIONE E DATI PATRIMONIALI

INV - INVENTARIO DI MUSEO O SOPRINTENDENZA

INVN - Numero Martelli 99

INVD - Data	2008
DT - CRONOLOGIA	
DTZ - CRONOLOGIA GENERICA	
DTZG - Secolo	sec. XVIII
DTS - CRONOLOGIA SPECIFICA	
DTSI - Da	1744/05/12
DTSV - Validità	ca
DTSF - A	1744/05/12
DTSL - Validità	ante
DTM - Motivazione cronologia	documentazione
AU - DEFINIZIONE CULTURALE	
AUT - AUTORE	
AUTM - Motivazione dell'attribuzione	fonte archivistica
AUTN - Nome scelto	Joli Antonio
AUTA - Dati anagrafici	1700 ca./ 1777
AUTH - Sigla per citazione	00005734
AAT - Altre attribuzioni	scuola veneziana
MT - DATI TECNICI	
MTC - Materia e tecnica	carta telata/ pittura a olio
MIS - MISURE	
MISU - Unità	cm
MISA - Altezza	37.9
MISL - Larghezza	71
FRM - Formato	rettangolare
CO - CONSERVAZIONE	
STC - STATO DI CONSERVAZIONE	
STCC - Stato di conservazione	buono
STCS - Indicazioni specifiche	qualche cracquelure
DA - DATI ANALITICI	
DES - DESCRIZIONE	
DESO - Indicazioni sull'oggetto	n.r.
DESI - Codifica Iconclass	25 H 12
DESS - Indicazioni sul soggetto	Vedute: Roma. Architetture: ponte Sant'Angelo; Castel Sant'Angelo; San Pietro in Vaticano. Fiumi: Tevere. Mezzi di trasporto: barche.
ISR - ISCRIZIONI	
ISRC - Classe di appartenenza	documentaria
ISRS - Tecnica di scrittura	non determinabile
ISRT - Tipo di caratteri	numeri arabi
ISRP - Posizione	a tergo, sulla cornice, in alto

ISRI - Trascrizione	n. 19
ISR - ISCRIZIONI	
ISRC - Classe di appartenenza	documentaria
ISRS - Tecnica di scrittura	non determinabile
ISRP - Posizione	a tergo, sulla tela, al centro
ISRI - Trascrizione	Antonio Jolli
ISR - ISCRIZIONI	
ISRC - Classe di appartenenza	documentaria
ISRS - Tecnica di scrittura	non determinabile
ISRT - Tipo di caratteri	numeri arabi
ISRP - Posizione	a tergo, sulla cornice, al centro in basso, su un cartellino
ISRI - Trascrizione	8
NSC - Notizie storico-critiche	Questo dipinto figura nell'inventario di Palazzo Martelli stilato nel 1771, che attribuisce "la veduta del Ponte a Castel S. Angiolo col Palazzo Vaticano" al pittore modenese Antonio "Iolli". Era già stato prestato, con la stessa attribuzione, dal senatore Niccolò Martelli agli Accademici del Disegno per la mostra allestita nel chiostro della Santissima Annunziata di Firenze nel 1767. La veduta del Ponte e del Castel Sant'Angelo, un tema molto caro ai pittori di paesaggio dalla fine del Cinquecento all'Ottocento (cfr. Kroenig 1972), fu dipinta diverse volte da Joli nel corso della sua carriera. Nella monografia dedicata al pittore nel 2000 Mario Manzelli ne conta ben 22 repliche eseguite in epoche diverse, con variazioni nelle imbarcazioni sul fiume e nelle architetture a riva.
TU - CONDIZIONE GIURIDICA E VINCOLI	
ACQ - ACQUISIZIONE	
ACQT - Tipo acquisizione	donazione
ACQN - Nome	Seminario Arcivescovile Maggiore Fiorentino
ACQD - Data acquisizione	1999/12/07
ACQL - Luogo acquisizione	FI/ Firenze
CDG - CONDIZIONE GIURIDICA	
CDGG - Indicazione generica	proprietà Stato
CDGS - Indicazione specifica	Ministero per i Beni e le Attività Culturali
NVC - PROVVEDIMENTI DI TUTELA	
NVCT - Tipo provvedimento	DM (L. 1089/1939, art. 3)
NVCE - Estremi provvedimento	1989/07/10
NVCD - Data notificazione	1989/07/21
DO - FONTI E DOCUMENTI DI RIFERIMENTO	
FTA - DOCUMENTAZIONE FOTOGRAFICA	
FTAX - Genere	documentazione allegata
FTAP - Tipo	fotografia b/n
FTAN - Codice identificativo	SSPM FI 404892

FNT - FONTI E DOCUMENTI

FNTP - Tipo	inventario
FNTT - Denominazione	Inventario Martelli 1771
FNTD - Data	1771
FNTF - Foglio/Carta	c. 18r
FNTN - Nome archivio	Firenze, Archivio di Stato Carte Martelli
FNTS - Posizione	b. 1434 ins. 9
FNTI - Codice identificativo	Inv. Martelli 1771

FNT - FONTI E DOCUMENTI

FNTP - Tipo	inventario
FNTT - Denominazione	Inventario di Palazzo Martelli 1813
FNTD - Data	1813
FNTF - Foglio/Carta	Camera di Minerva
FNTN - Nome archivio	Firenze, Archivio di Stato Carte Martelli
FNTS - Posizione	f. 1439/2, inserto 89
FNTI - Codice identificativo	Inv. Martelli 1813

FNT - FONTI E DOCUMENTI

FNTP - Tipo	inventario
FNTA - Autore	Gregori M.
FNTT - Denominazione	Palazzo Martelli, Firenze, Inventario stima degli oggetti mobili e delle opere d'arte
FNTD - Data	1986
FNTF - Foglio/Carta	sala III, n. 8
FNTN - Nome archivio	Firenze/ Direzione Museo di Casa Martelli
FNTS - Posizione	s.s.
FNTI - Codice identificativo	Inv martelli 1986

FNT - FONTI E DOCUMENTI

FNTP - Tipo	inventario
FNTT - Denominazione	Inventario del Museo di Casa Martelli - Dipinti e Sculture
FNTD - Data	1990 -
FNTF - Foglio/Carta	n. 99
FNTN - Nome archivio	Firenze/ Direzione Museo di Casa Martelli
FNTS - Posizione	s.s.
FNTI - Codice identificativo	Inv Martelli 1990

BIB - BIBLIOGRAFIA

BIBX - Genere	bibliografia specifica
BIBA - Autore	Trionfo Bell'arti
BIBD - Anno di edizione	1767
BIBH - Sigla per citazione	00008429
BIBN - V., pp., nn.	p. 32 (Lunetta XXIII)

BIB - BIBLIOGRAFIA

BIBX - Genere	bibliografia specifica
BIBA - Autore	Borroni Salvadori F.

BIBD - Anno di edizione	1974
BIBH - Sigla per citazione	00007606
BIBN - V., pp., nn.	p. 95
BIB - BIBLIOGRAFIA	
BIBX - Genere	bibliografia di confronto
BIBA - Autore	Kroenig W.
BIBD - Anno di edizione	1972
BIBH - Sigla per citazione	00008557
BIBN - V., pp., nn.	pp. 165-198
BIB - BIBLIOGRAFIA	
BIBX - Genere	bibliografia di confronto
BIBA - Autore	Manzelli M.
BIBD - Anno di edizione	2000
BIBH - Sigla per citazione	00008563
BIBN - V., pp., nn.	pp. 89-93
BIBI - V., tavv., figg.	tavv. XXV, XXVII-III; figg. 54-63
MST - MOSTRE	
MSTT - Titolo	Il trionfo delle Bell'arti, Accademia del Disegno
MSTL - Luogo	Firenze, Santissima Annunziata
MSTD - Data	1767
AD - ACCESSO AI DATI	
ADS - SPECIFICHE DI ACCESSO AI DATI	
ADSP - Profilo di accesso	1
ADSM - Motivazione	scheda contenente dati liberamente accessibili
CM - COMPILAZIONE	
CMP - COMPILAZIONE	
CMPD - Data	2005
CMPN - Nome	Goldenberg Stoppato L.
FUR - Funzionario responsabile	Bietti M.
RVM - TRASCRIZIONE PER INFORMATIZZAZIONE	
RVMD - Data	2005
RVMN - Nome	Goldenberg Stoppato L.
AN - ANNOTAZIONI	
OSS - Osservazioni	scheda storica: OA 0900230398, 1994, Civai A.