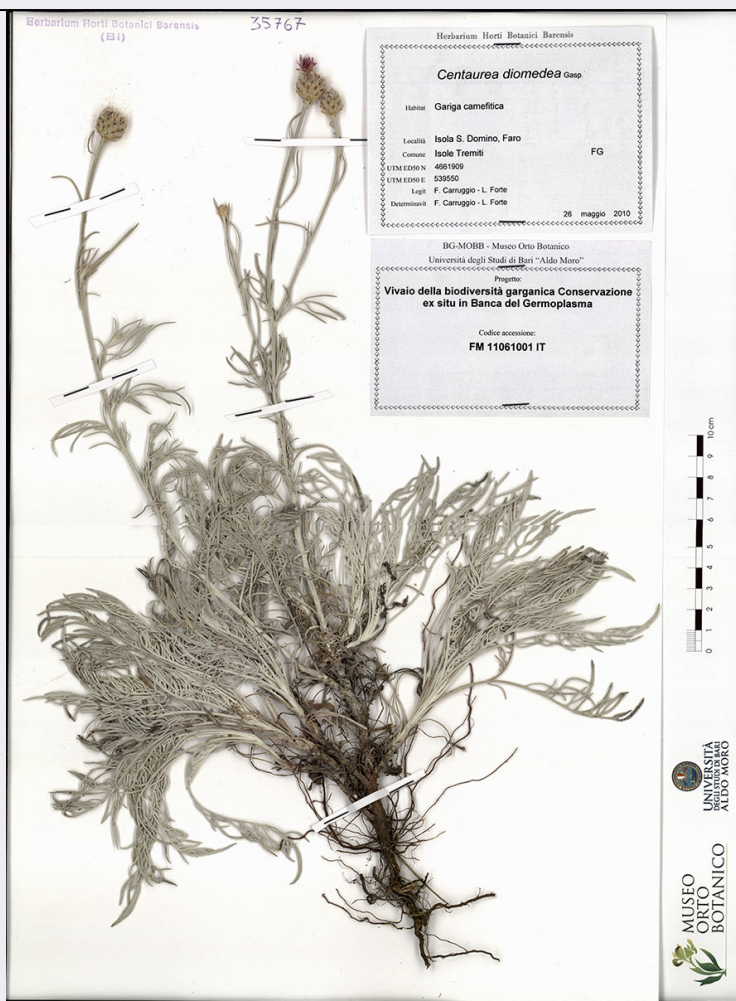


SCHEDA



CD - CODICI

TSK - Tipo scheda	BNB
LIR - Livello ricerca	C
NCT - CODICE UNIVOCO	
NCTR - Codice regione	16
NCTN - Numero catalogo generale	00300874
ESC - Ente schedatore	UNIBA
ECP - Ente competente	S114

AC - ALTRI CODICI

ACI - Codice internazionale erbario	BI
ACK - Codice campione	35767
ACS - SCHEDE CORRELATE	
ACSE - Ente	Museo Orto Botanico UNIBA
ACSC - Codice	FM 11061001 PG
ACSS - Specifiche	Raccolta di materiale di propagazione di origine gamica per la conservazione in seed bank

OG - OGGETTO

OGT - OGGETTO

OGTD - Definizione	campione
OGTK - Tipologia campione	essiccato
SB - SISTEMATICA-BOTANICA	
SBS - SISTEMATICA	
SBSF - Famiglia	Compositae
SBSN - Numero genere	5786
SBSC - Schema sistematico di riferimento	Brummitt, R.K. 1992. Vascular plant families and genera. Royal Botanic Gardens, Kew.
NBN - NOMENCLATURA	
NBNA - Specie nome completo	Centaurea diomedeae Gasp.
DBV - DETERMINAVIT	
DBVA - Determinavit	Carruggio, Francesca; Forte, Luigi
CBP - COMPOSIZIONE CAMPIONE	
CBPF - Numero fogli/ parti	1
CBPE - Numero etichette	2
SBE - CARTELLINI/ ETICHETTE	
SBEI - Intestazione originale	Herbarium Horti Botanici Barensis
SBET - Testo	Centaurea diomedeae Gasp.; Habitat Gariga camefitica; Località Isola S. Domino, Faro; Comune Isole Tremiti FG; UTM ED50N 4661909; UTM ED50E 539550; Legit F. Carruggio - L. Forte; Determinavit F. Carruggio - L. Forte; 26 maggio 2010
SBEL - Lingua	Italiano
SBEC - Caratteri lingua	latini
SBEA - Autografia	no
SBE - CARTELLINI/ ETICHETTE	
SBEC - Caratteri lingua	latini
SBEA - Autografia	no
SBE - CARTELLINI/ ETICHETTE	
SBEI - Intestazione originale	BG-MOBB Museo Orto Botanico Università degli Studi "Aldo Moro"
SBET - Testo	Progetto Vivaio della biodiversità garganica Conservazione ex situ in Banca del Germoplasma; Codice accessione FM 11061001 PG
SBEL - Lingua	italiano
SBEC - Caratteri lingua	latini
SBEA - Autografia	no
LR - DATI DI RACCOLTA	
LRD - LEGIT E DATA	
LRDA - Legit	Carruggio, Francesca; Forte, Luigi
LRDF - Data esatta	26-mag-10
LC - LOCALIZZAZIONE GEOGRAFICO-AMMINISTRATIVA	
PVC - LOCALIZZAZIONE GEOGRAFICO-AMMINISTRATIVA ATTUALE	
PVCS - Stato	ITALIA
PVCR - Regione	Puglia
PVCP - Provincia	BA

PVCC - Comune	Bari
LDC - COLLOCAZIONE SPECIFICA	
LDCT - Tipologia	museo
LDCU - Indirizzo	Via Edoardo Orabona, 4
LDCM - Denominazione raccolta	Museo Orto Botanico dell'Università degli Studi di Bari "Aldo Moro"
LDCS - Specifiche	piano terra - stanze 6/7 MOB
CO - CONSERVAZIONE	
STC - STATO DI CONSERVAZIONE	
STCT - Tipo	secco
STCD - Data	2015
STCC - Stato di conservazione	buono
TU - CONDIZIONE GIURIDICA E VINCOLI	
CDG - CONDIZIONE GIURIDICA	
CDGG - Indicazione generica	proprietà Ente pubblico non territoriale
CDGS - Indicazione specifica	Università degli Studi di Bari "Aldo Moro"
CDGI - Indirizzo	Piazza Umberto I, 1
DO - FONTI E DOCUMENTI DI RIFERIMENTO	
FTA - DOCUMENTAZIONE FOTOGRAFICA	
FTAX - Genere	documentazione allegata
FTAP - Tipo	(fotografia digitale)
FTAN - Codice identificativo	UBAOB35767
AD - ACCESSO AI DATI	
ADS - SPECIFICHE DI ACCESSO AI DATI	
ADSP - Profilo di accesso	1
ADSM - Motivazione	scheda contenente dati liberamente accessibili
CM - COMPILAZIONE	
CMP - COMPILAZIONE	
CMPD - Data	2015
CMPN - Nome	Mantino, Francesca
RSR - Referente scientifico	Garuccio, Augusto
RSR - Referente scientifico	Forte, Luigi
FUR - Funzionario responsabile	Francescangeli, Ruggero
RVM - TRASCRIZIONE PER INFORMATIZZAZIONE	
RVMD - Data	2015
RVMN - Nome	Tomaiuolo, Elisabetta
RVME - Ente	Università degli Studi di Bari Aldo Moro