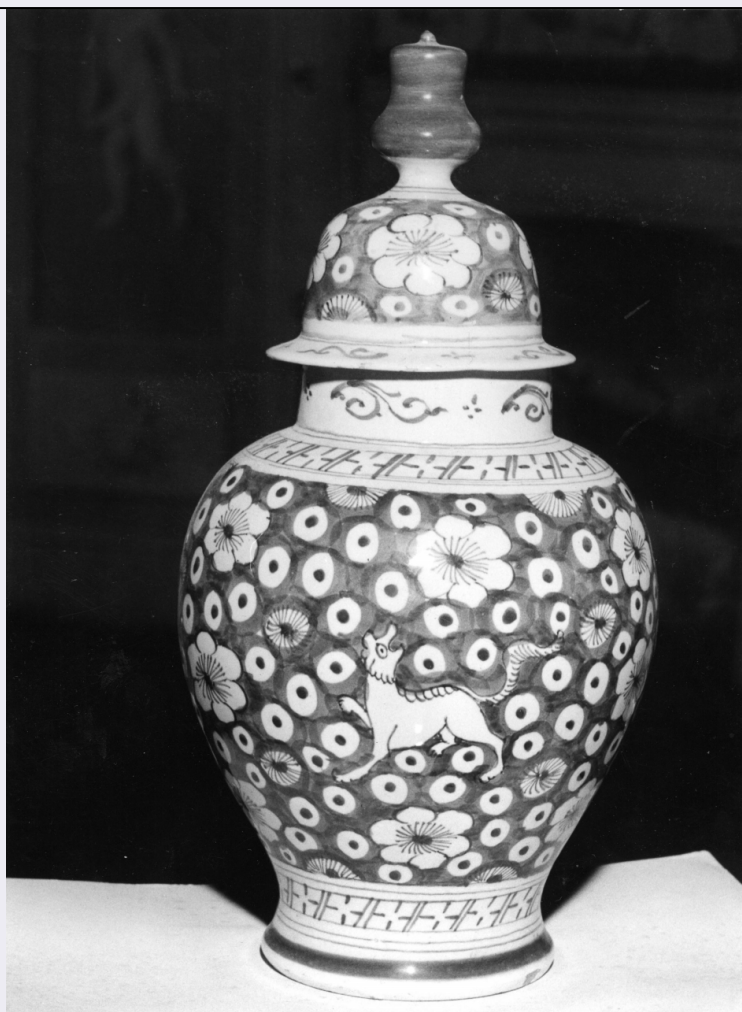


SCHEDA



CD - CODICI

TSK - Tipo Scheda	OA
LIR - Livello ricerca	P
NCT - CODICE UNIVOCO	
NCTR - Codice regione	09
NCTN - Numero catalogo generale	00644232
ESC - Ente schedatore	S156
ECP - Ente competente	S156

OG - OGGETTO

OGT - OGGETTO

OGTD - Definizione	vaso con coperchio
OGTV - Identificazione	coppia

LC - LOCALIZZAZIONE GEOGRAFICO-AMMINISTRATIVA

PVC - LOCALIZZAZIONE GEOGRAFICO-AMMINISTRATIVA ATTUALE

PVCS - Stato	ITALIA
PVCR - Regione	Toscana
PVCP - Provincia	FI
PVCC - Comune	Firenze

LDC - COLLOCAZIONE SPECIFICA

LDCT - Tipologia	palazzo
LDCQ - Qualificazione	statale
LDCN - Denominazione attuale	Palazzo Martelli
LDCU - Indirizzo	Via Zannetti, 8
LDCM - Denominazione raccolta	Museo di Casa Martelli
LDCS - Specifiche	deposito, scatola 19
UB - UBICAZIONE E DATI PATRIMONIALI	
UBO - Ubicazione originaria	SC
INV - INVENTARIO DI MUSEO O SOPRINTENDENZA	
INVN - Numero	Inventario Martelli nn. 1272, 1273
INVD - Data	2008
DT - CRONOLOGIA	
DTZ - CRONOLOGIA GENERICA	
DTZG - Secolo	sec. XIX
DTZS - Frazione di secolo	seconda metà
DTS - CRONOLOGIA SPECIFICA	
DTSI - Da	1850
DTSF - A	1899
DTM - Motivazione cronologia	analisi stilistica
AU - DEFINIZIONE CULTURALE	
ATB - AMBITO CULTURALE	
ATBD - Denominazione	manifattura italiana
ATBM - Motivazione dell'attribuzione	analisi stilistica
MT - DATI TECNICI	
MTC - Materia e tecnica	terraglia/ pittura
MIS - MISURE	
MISU - Unità	cm
MISA - Altezza	36
MISL - Larghezza	15.5
CO - CONSERVAZIONE	
STC - STATO DI CONSERVAZIONE	
STCC - Stato di conservazione	buono
DA - DATI ANALITICI	
DES - DESCRIZIONE	
DESO - Indicazioni sull'oggetto	Vaso con coperchio. Di foggia a balaustro con corpo sferico e collo ad anello sul quale poggia il coperchio a base svasata e alto pomello. La decorazione in bianco e blu è costituita da elementi stilizzati tipo ideogrammi sui profili orizzontali mentre sul corpo e sul coperchio vi sono forme circolari, fiori e animali.
DESI - Codifica Iconclass	n.r.

DESS - Indicazioni sul soggetto	n.r.
NSC - Notizie storico-critiche	Il vaso presenta forme e decori orientali, ma la mediocre qualità dell'ornamentazione induce a ritenerlo relativamente moderno ed opera di imitazione.
TU - CONDIZIONE GIURIDICA E VINCOLI	
ACQ - ACQUISIZIONE	
ACQT - Tipo acquisizione	donazione
ACQN - Nome	Seminario Arcivescovile Maggiore Fiorentino
ACQD - Data acquisizione	1989/12/07
ACQL - Luogo acquisizione	FI/ Firenze
CDG - CONDIZIONE GIURIDICA	
CDGG - Indicazione generica	proprietà Stato
CDGS - Indicazione specifica	Ministero per i Beni e le Attività Culturali
CDGI - Indirizzo	Via del Collegio Romano, 27 - Roma
DO - FONTI E DOCUMENTI DI RIFERIMENTO	
FTA - DOCUMENTAZIONE FOTOGRAFICA	
FTAX - Genere	documentazione allegata
FTAP - Tipo	fotografia b.n.
FTAN - Codice identificativo	SSPM FI 405511
FNT - FONTI E DOCUMENTI	
FNTP - Tipo	inventario
FNTT - Denominazione	Inventario del Museo di Casa Martelli - Mobili e Arredi
FNTD - Data	1990 post
FNTF - Foglio/Carta	nn. 113, 114
FNTN - Nome archivio	SSPM FI Direzione Museo di Casa Martelli
FNTS - Posizione	s.s.
FNTI - Codice identificativo	Inv Martelli 1990 Mobili
AD - ACCESSO AI DATI	
ADS - SPECIFICHE DI ACCESSO AI DATI	
ADSP - Profilo di accesso	1
ADSM - Motivazione	scheda contenente dati liberamente accessibili
CM - COMPILAZIONE	
CMP - COMPILAZIONE	
CMPD - Data	1992
CMPN - Nome	Civai A.
FUR - Funzionario responsabile	Bietti M.
FUR - Funzionario responsabile	Sframeli M.
RVM - TRASCRIZIONE PER INFORMATIZZAZIONE	
RVMD - Data	2008

RVMN - Nome	Querci R.
AGG - AGGIORNAMENTO - REVISIONE	
AGGD - Data	2008
AGGN - Nome	Querci R.
AGGF - Funzionario responsabile	Casciu S.