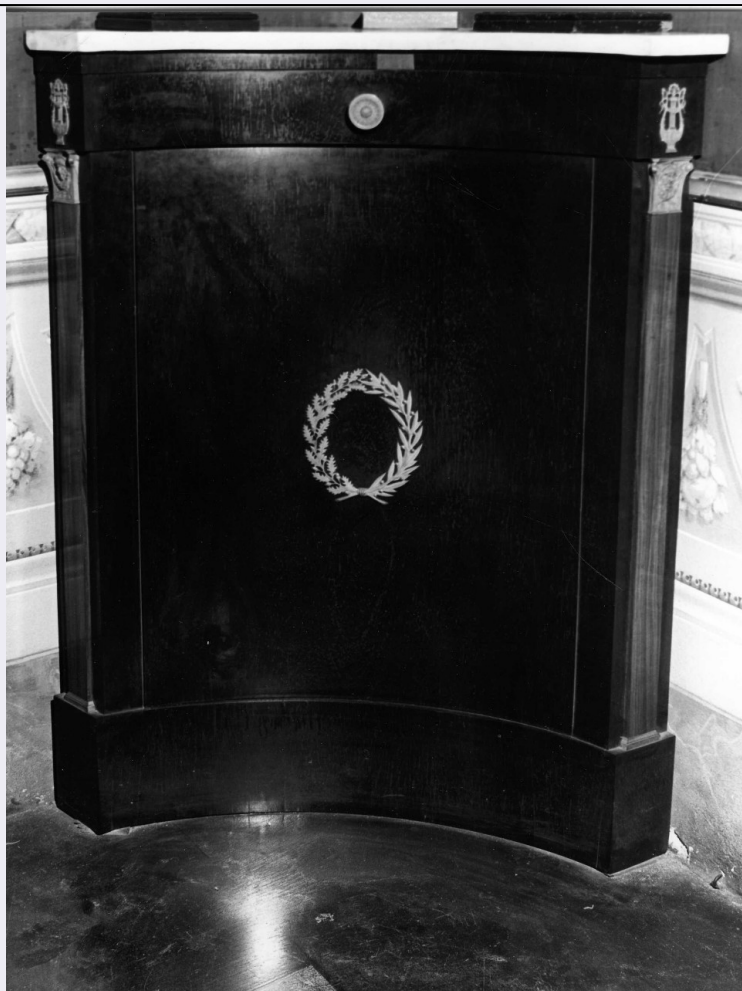


SCHEDA



CD - CODICI

TSK - Tipo Scheda OA

LIR - Livello ricerca P

NCT - CODICE UNIVOCO

NCTR - Codice regione 09

NCTN - Numero catalogo generale 00644251

ESC - Ente schedatore S156

ECP - Ente competente S156

OG - OGGETTO

OGT - OGGETTO

OGTD - Definizione angoliera

OGTV - Identificazione serie

QNT - QUANTITA'

QNTN - Numero 2

LC - LOCALIZZAZIONE GEOGRAFICO-AMMINISTRATIVA

PVC - LOCALIZZAZIONE GEOGRAFICO-AMMINISTRATIVA ATTUALE

PVCS - Stato ITALIA

PVCR - Regione Toscana

PVCP - Provincia FI

PVCC - Comune	Firenze
LDC - COLLOCAZIONE SPECIFICA	
LDCT - Tipologia	palazzo
LDCN - Denominazione attuale	Palazzo Martelli
LDCU - Indirizzo	Via Zannetti, 8
LDCM - Denominazione raccolta	Museo di Casa Martelli
LDCS - Specifiche	galleria, terza sala
UB - UBICAZIONE E DATI PATRIMONIALI	
UBO - Ubicazione originaria	SC
INV - INVENTARIO DI MUSEO O SOPRINTENDENZA	
INVN - Numero	Martelli 1346-1347
INVD - Data	2008
DT - CRONOLOGIA	
DTZ - CRONOLOGIA GENERICA	
DTZG - Secolo	sec. XIX
DTS - CRONOLOGIA SPECIFICA	
DTSI - Da	1815
DTSV - Validità	ca
DTSF - A	1830
DTSL - Validità	ca
DTM - Motivazione cronologia	analisi stilistica
ADT - Altre datazioni	1790 ca./ 1810 ca.
AU - DEFINIZIONE CULTURALE	
ATB - AMBITO CULTURALE	
ATBD - Denominazione	manifattura toscana
ATBM - Motivazione dell'attribuzione	analisi stilistica
MT - DATI TECNICI	
MTC - Materia e tecnica	legno di mogano/ intaglio/ impiallacciatura
MTC - Materia e tecnica	bronzo/ fusione/ doratura
MTC - Materia e tecnica	marmo bianco
MIS - MISURE	
MISU - Unità	cm
MISA - Altezza	109
MISL - Larghezza	88
MISP - Profondità	34
CO - CONSERVAZIONE	
STC - STATO DI CONSERVAZIONE	
STCC - Stato di conservazione	discreto
STCS - Indicazioni specifiche	piccole mancanze

DA - DATI ANALITICI**DES - DESCRIZIONE****DESO - Indicazioni
sull'oggetto**

Serie di due angoliere con parte frontale concava e angoli smussati; basamento liscio; unico sportello con decorazione centrale a forma di ghirlanda di alloro e quercia; cassetto con pomello in bronzo dorato; piano in marmo; sulle smussature agli angoli sono due lesene lisce con capitello in bronzo dorato decorato da mascherone; nella fascia soprastante sono applicate due decorazioni a forma di lira in bronzo dorato.

DESI - Codifica Iconclass

n.r.

**DESS - Indicazioni sul
soggetto**

n.r.

NSC - Notizie storico-critiche

Le due angoliere fiancheggiano una caminiera simile ad esse per stile ed epoca. Presentano caratteristiche di stile e di decorazione che le accostano al repertorio del periodo Impero, come la lira, la ghirlanda di alloro, la borchia con rosetta le due lesene con capitello corinzio. Tali motivi decorativi trovano in Toscana una larghissima diffusione anche nel periodo della restaurazione e per questo siamo propensi a datare le due angoliere tra 1815 e 1830. La Civai nella scheda inventariale proponeva una datazione tra la fine del Settecento e gli inizi dell'Ottocento. Nell'inventario sono indicate come genericamente appartenenti al XIX secolo.

TU - CONDIZIONE GIURIDICA E VINCOLI**ACQ - ACQUISIZIONE****ACQT - Tipo acquisizione**

donazione

ACQN - Nome

Seminario Arcivescovile Maggiore Fiorentino

ACQD - Data acquisizione

1999/12/07

ACQL - Luogo acquisizione

FI/ Firenze

CDG - CONDIZIONE GIURIDICA**CDGG - Indicazione
generica**

proprietà Stato

**CDGS - Indicazione
specificata**

Ministero per i Beni e le Attività Culturali

NVC - PROVVEDIMENTI DI TUTELA**NVCT - Tipo provvedimento**

DM (L. 1089/1939, art. 3)

**NVCE - Estremi
provvedimento**

1989/07/10

NVCD - Data notificazione

1989/07/21

DO - FONTI E DOCUMENTI DI RIFERIMENTO**FTA - DOCUMENTAZIONE FOTOGRAFICA****FTAX - Genere**

documentazione allegata

FTAP - Tipo

fotografia b/n

FTAN - Codice identificativo

SSPM FI 405479

FNT - FONTI E DOCUMENTI**FNTP - Tipo**

inventario

FNTA - Autore

Gregori M.

FNTT - Denominazione

Palazzo Martelli, Firenze, Inventario stima degli oggetti mobili e delle opere d'arte

FNTD - Data	1986
FNTF - Foglio/Carta	galleria, sala 3, 56M
FNTN - Nome archivio	Firenze/ Direzione Museo di Casa Martelli
FNTS - Posizione	s.s.
FNTI - Codice identificativo	Inv martelli 1986
FNT - FONTI E DOCUMENTI	
FNTP - Tipo	inventario
FNTT - Denominazione	Inventario del Museo di Casa Martelli - Mobili e Arredi
FNTD - Data	1990 post
FNTF - Foglio/Carta	n. 188-189
FNTN - Nome archivio	SSPM FI Direzione Museo di Casa Martelli
FNTS - Posizione	s.s.
FNTI - Codice identificativo	Inv Martelli 1990 Mobili
AD - ACCESSO AI DATI	
ADS - SPECIFICHE DI ACCESSO AI DATI	
ADSP - Profilo di accesso	1
ADSM - Motivazione	scheda contenente dati liberamente accessibili
CM - COMPILAZIONE	
CMP - COMPILAZIONE	
CMPD - Data	1992
CMPN - Nome	Civai A.
FUR - Funzionario responsabile	Bietti M.
FUR - Funzionario responsabile	Sframeli M.
RVM - TRASCRIZIONE PER INFORMATIZZAZIONE	
RVMD - Data	2008
RVMN - Nome	Romagnoli G.
AGG - AGGIORNAMENTO - REVISIONE	
AGGD - Data	2008
AGGN - Nome	Romagnoli G.
AGGF - Funzionario responsabile	Casciu S.