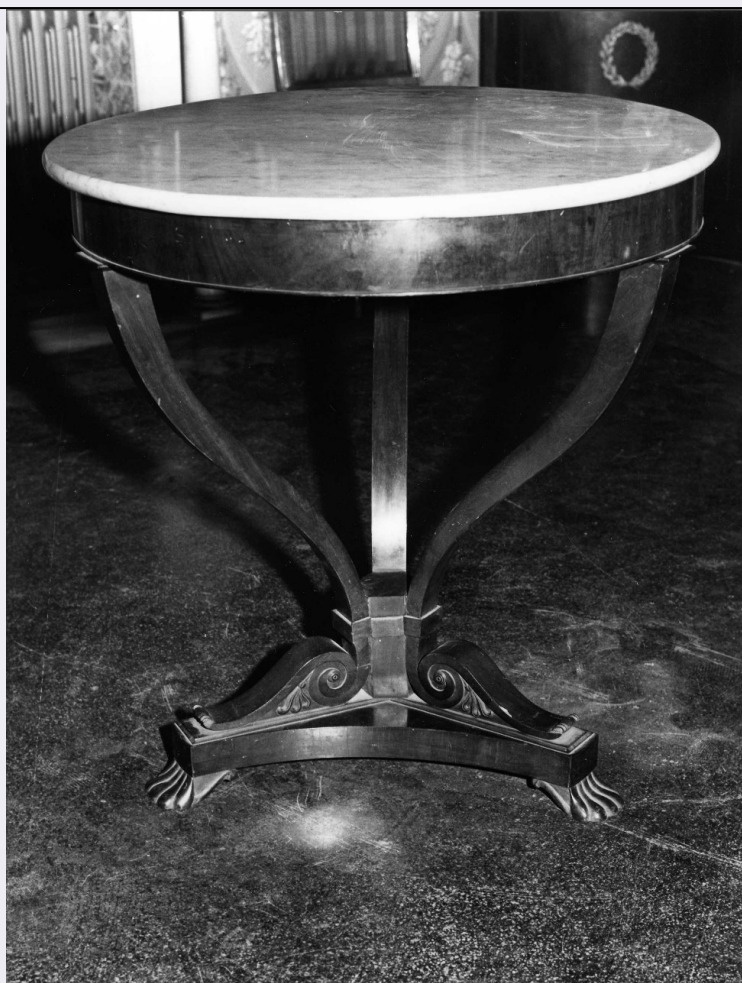


# SCHEDA



## CD - CODICI

TSK - Tipo Scheda	OA
LIR - Livello ricerca	P
NCT - CODICE UNIVOCO	
NCTR - Codice regione	09
NCTN - Numero catalogo generale	00644252
ESC - Ente schedatore	S156
ECP - Ente competente	S156

## OG - OGGETTO

OGT - OGGETTO	
OGTD - Definizione	tavolino

## LC - LOCALIZZAZIONE GEOGRAFICO-AMMINISTRATIVA

PVC - LOCALIZZAZIONE GEOGRAFICO-AMMINISTRATIVA ATTUALE	
PVCS - Stato	ITALIA
PVCR - Regione	Toscana
PVCP - Provincia	FI
PVCC - Comune	Firenze

## LDC - COLLOCAZIONE SPECIFICA

LDCT - Tipologia	palazzo
------------------	---------

<b>LDCN - Denominazione attuale</b>	Palazzo Martelli
<b>LDCU - Indirizzo</b>	Via Zannetti, 8
<b>LDCM - Denominazione raccolta</b>	Museo di Casa Martelli
<b>LDCS - Specifiche</b>	galleria, terza sala
<b>UB - UBICAZIONE E DATI PATRIMONIALI</b>	
<b>UBO - Ubicazione originaria</b>	SC
<b>INV - INVENTARIO DI MUSEO O SOPRINTENDENZA</b>	
<b>INVN - Numero</b>	Martelli 1348
<b>INVD - Data</b>	2008
<b>DT - CRONOLOGIA</b>	
<b>DTZ - CRONOLOGIA GENERICA</b>	
<b>DTZG - Secolo</b>	sec. XIX
<b>DTS - CRONOLOGIA SPECIFICA</b>	
<b>DTSI - Da</b>	1820
<b>DTSV - Validità</b>	ca
<b>DTSF - A</b>	1840
<b>DTSL - Validità</b>	ca
<b>DTM - Motivazione cronologia</b>	analisi stilistica
<b>ADT - Altre datazioni</b>	1790/ 1810
<b>AU - DEFINIZIONE CULTURALE</b>	
<b>ATB - AMBITO CULTURALE</b>	
<b>ATBD - Denominazione</b>	manifattura toscana
<b>ATBM - Motivazione dell'attribuzione</b>	analisi stilistica
<b>MT - DATI TECNICI</b>	
<b>MTC - Materia e tecnica</b>	legno di mogano/ intaglio/ impiallacciatura
<b>MTC - Materia e tecnica</b>	marmo bianco
<b>MIS - MISURE</b>	
<b>MISU - Unità</b>	cm
<b>MISA - Altezza</b>	85
<b>MISD - Diametro</b>	75
<b>CO - CONSERVAZIONE</b>	
<b>STC - STATO DI CONSERVAZIONE</b>	
<b>STCC - Stato di conservazione</b>	buono
<b>RS - RESTAURI</b>	
<b>RST - RESTAURI</b>	
<b>RSTD - Data</b>	2008
<b>RSTE - Ente responsabile</b>	UR 8591
<b>RSTN - Nome operatore</b>	SSPM FI, Laboratorio restauri, Montagna G.
<b>DA - DATI ANALITICI</b>	

**DES - DESCRIZIONE****DESO - Indicazioni  
sull'oggetto**

Tavolino poggiante su treppiede decorato da zampe baccellate e volute; dal treppiede si partono tre sostegni aperti a fior di loto che sorreggono il piano di marmo su alta fascia liscia in legno.

**DESI - Codifica Iconclass**

n.r.

**DESS - Indicazioni sul  
soggetto**

n.r.

**NSC - Notizie storico-critiche**

Il tavolo da centro nell'inventario del 1986 è citato come manufatto toscano del XIX secolo. La Civai nella scheda inventariale lo datava tra 1790 e 1810. Le caratteristiche del tavolo di un gusto ormai orientato verso le tendenze dello stile d'arredamento Luigi Filippo inducono a datare il tavolo in una fase già pienamente ottocentesca.

**TU - CONDIZIONE GIURIDICA E VINCOLI****ACQ - ACQUISIZIONE****ACQT - Tipo acquisizione**

donazione

**ACQN - Nome**

Seminario Arcivescovile Maggiore Fiorentino

**ACQD - Data acquisizione**

1999/12/07

**ACQL - Luogo acquisizione**

FI/ Firenze

**CDG - CONDIZIONE GIURIDICA****CDGG - Indicazione  
generica**

proprietà Stato

**CDGS - Indicazione  
specificata**

Ministero per i Beni e le Attività Culturali

**NVC - PROVVEDIMENTI DI TUTELA****NVCT - Tipo provvedimento**

DM (L. 1089/1939, art. 3)

**NVCE - Estremi  
provvedimento**

1989/07/10

**NVCD - Data notificazione**

1989/07/21

**DO - FONTI E DOCUMENTI DI RIFERIMENTO****FTA - DOCUMENTAZIONE FOTOGRAFICA****FTAX - Genere**

documentazione allegata

**FTAP - Tipo**

fotografia b/n

**FTAN - Codice identificativo**

SSPM FI 405480

**FNT - FONTI E DOCUMENTI****FNTP - Tipo**

inventario

**FNTA - Autore**

Gregori M.

**FNTT - Denominazione**

Palazzo Martelli, Firenze, Inventario stima degli oggetti mobili e delle opere d'arte

**FNTD - Data**

1986

**FNTF - Foglio/Carta**

galleria, sala 3, 57M

**FNTN - Nome archivio**

Firenze/ Direzione Museo di Casa Martelli

**FNTS - Posizione**

s.s.

**FNTI - Codice identificativo**

Inv martelli 1986

**FNT - FONTI E DOCUMENTI****FNTP - Tipo**

inventario

<b>FNTT - Denominazione</b>	Inventario del Museo di Casa Martelli - Mobili e Arredi
<b>FNTD - Data</b>	1990 post
<b>FNTF - Foglio/Carta</b>	n. 190
<b>FNTN - Nome archivio</b>	SSPM FI Direzione Museo di Casa Martelli
<b>FNTS - Posizione</b>	s.s.
<b>FNTI - Codice identificativo</b>	Inv Martelli 1990 Mobili
<b>AD - ACCESSO AI DATI</b>	
<b>ADS - SPECIFICHE DI ACCESSO AI DATI</b>	
<b>ADSP - Profilo di accesso</b>	1
<b>ADSM - Motivazione</b>	scheda contenente dati liberamente accessibili
<b>CM - COMPILAZIONE</b>	
<b>CMP - COMPILAZIONE</b>	
<b>CMPD - Data</b>	1992
<b>CMPN - Nome</b>	Civai A.
<b>FUR - Funzionario responsabile</b>	Bietti M.
<b>FUR - Funzionario responsabile</b>	Sframeli M.
<b>RVM - TRASCRIZIONE PER INFORMATIZZAZIONE</b>	
<b>RVMD - Data</b>	2008
<b>RVMN - Nome</b>	Romagnoli G.
<b>AGG - AGGIORNAMENTO - REVISIONE</b>	
<b>AGGD - Data</b>	2008
<b>AGGN - Nome</b>	Romagnoli G.
<b>AGGF - Funzionario responsabile</b>	Casciu S.