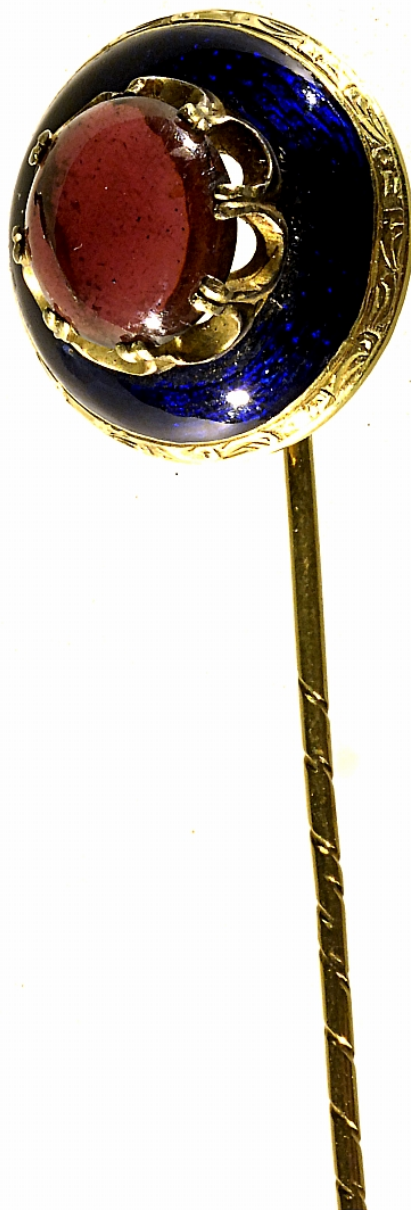


SCHEDA



CD - CODICI

TSK - Tipo Scheda OA

LIR - Livello ricerca P

NCT - CODICE UNIVOCO

NCTR - Codice regione 09

NCTN - Numero catalogo
generale 00645476

ESC - Ente schedatore S156

ECP - Ente competente S156

OG - OGGETTO

OGT - OGGETTO	
OGTD - Definizione	spilla da cravatta
LC - LOCALIZZAZIONE GEOGRAFICO-AMMINISTRATIVA	
PVC - LOCALIZZAZIONE GEOGRAFICO-AMMINISTRATIVA ATTUALE	
PVCS - Stato	ITALIA
PVCR - Regione	Toscana
PVCP - Provincia	FI
PVCC - Comune	Firenze
LDC - COLLOCAZIONE SPECIFICA	
LDCT - Tipologia	palazzo
LDCQ - Qualificazione	statale
LDCN - Denominazione attuale	Palazzo Martelli
LDCU - Indirizzo	Via Zannetti, 8
LDCM - Denominazione raccolta	Museo di Casa Martelli
LDCS - Specifiche	deposito
UB - UBICAZIONE E DATI PATRIMONIALI	
UBO - Ubicazione originaria	SC
INV - INVENTARIO DI MUSEO O SOPRINTENDENZA	
INVN - Numero	Inventario Martelli n. 1787
INVD - Data	2008
DT - CRONOLOGIA	
DTZ - CRONOLOGIA GENERICA	
DTZG - Secolo	sec. XIX
DTS - CRONOLOGIA SPECIFICA	
DTSI - Da	1800
DTSF - A	1899
DTM - Motivazione cronologia	analisi stilistica
AU - DEFINIZIONE CULTURALE	
ATB - AMBITO CULTURALE	
ATBD - Denominazione	bottega italiana
ATBM - Motivazione dell'attribuzione	analisi stilistica
MT - DATI TECNICI	
MTC - Materia e tecnica	oro/ incisione
MTC - Materia e tecnica	smalto
MTC - Materia e tecnica	pietra dura/ incastonatura
MIS - MISURE	
MISU - Unità	cm
MISA - Altezza	7.6
MISD - Diametro	2
CO - CONSERVAZIONE	

STC - STATO DI CONSERVAZIONE**STCC - Stato di
conservazione**

buono

DA - DATI ANALITICI**DES - DESCRIZIONE****DESO - Indicazioni
sull'oggetto**

La spilla di forma circolare presenta una pietra rossa al centro incastonata in un profilo in oro lavorato a giorno; seguono un profilo in smalto blu e un profilo in oro inciso.

DESI - Codifica Iconclass

n.r.

**DESS - Indicazioni sul
soggetto**

n.r.

TU - CONDIZIONE GIURIDICA E VINCOLI**ACQ - ACQUISIZIONE****ACQT - Tipo acquisizione**

donazione

ACQN - Nome

Seminario Arcivescovile Maggiore Fiorentino

ACQD - Data acquisizione

1999/12/07

ACQL - Luogo acquisizione

FI/ Firenze

CDG - CONDIZIONE GIURIDICA**CDGG - Indicazione
generica**

proprietà Stato

**CDGS - Indicazione
specifica**

Ministero per i Beni e le Attività Culturali

CDGI - Indirizzo

Via del Collegio Romano, 27 - Roma

DO - FONTI E DOCUMENTI DI RIFERIMENTO**FTA - DOCUMENTAZIONE FOTOGRAFICA****FTAX - Genere**

documentazione allegata

FTAP - Tipo

fotografia digitale

FTAN - Codice identificativo

SSPM FI 566306

FNT - FONTI E DOCUMENTI**FNTP - Tipo**

inventario

FNTT - Denominazione

Inventario del Museo di Casa Martelli - Oggetti e Varia

FNTD - Data

1990 post

FNTF - Foglio/Carta

n. 55

FNTN - Nome archivio

SSPM FI/ Direzione Museo di Casa Martelli

FNTS - Posizione

s.s.

FNTI - Codice identificativo

inv martelli 1990 oggetti

FNT - FONTI E DOCUMENTI**FNTP - Tipo**

inventario

FNTA - Autore

Gregori M.

FNTT - Denominazione

Palazzo Martelli, Firenze, Inventario stima degli oggetti mobili e delle opere d'arte

FNTD - Data

1986

FNTF - Foglio/Carta

n. 204m

FNTN - Nome archivio

Firenze/ Direzione Museo di Casa Martelli

FNTS - Posizione	s.s.
FNTI - Codice identificativo	Inv martelli 1986
AD - ACCESSO AI DATI	
ADS - SPECIFICHE DI ACCESSO AI DATI	
ADSP - Profilo di accesso	1
ADSM - Motivazione	scheda contenente dati liberamente accessibili
CM - COMPILAZIONE	
CMP - COMPILAZIONE	
CMPD - Data	2008
CMPN - Nome	Querci R.
FUR - Funzionario responsabile	Bietti M.
FUR - Funzionario responsabile	Sframeli M.
RVM - TRASCRIZIONE PER INFORMATIZZAZIONE	
RVMD - Data	2008
RVMN - Nome	Querci R.
AN - ANNOTAZIONI	
OSS - Osservazioni	L'oggetto è conservato in una scatolina di pelle e velluto. L'oggetto era stato asportato e poi ritrovato.