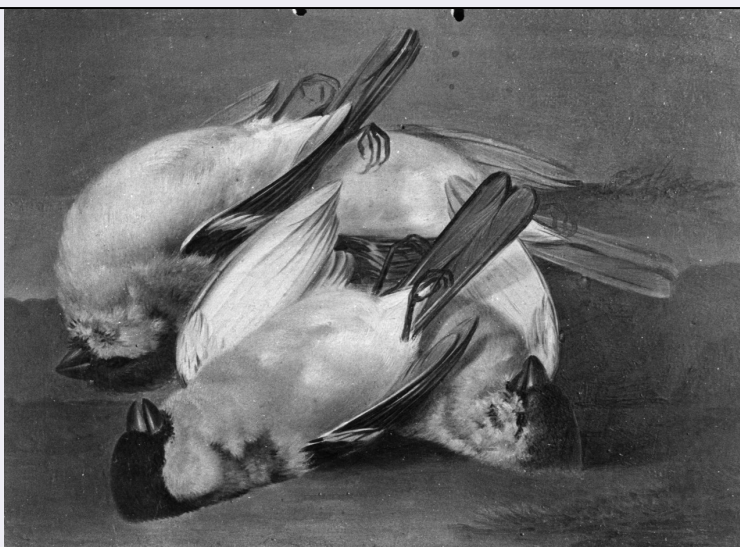


SCHEDA



CD - CODICI

TSK - Tipo Scheda OA

LIR - Livello ricerca C

NCT - CODICE UNIVOCO

NCTR - Codice regione 09

NCTN - Numero catalogo generale 00645953

ESC - Ente schedatore S156

ECP - Ente competente S156

RV - RELAZIONI

ROZ - Altre relazioni 0900230387

OG - OGGETTO

OGT - OGGETTO

OGTD - Definizione dipinto

SGT - SOGGETTO

SGTI - Identificazione natura morta con cinque fringuelli

LC - LOCALIZZAZIONE GEOGRAFICO-AMMINISTRATIVA

PVC - LOCALIZZAZIONE GEOGRAFICO-AMMINISTRATIVA ATTUALE

PVCR - Regione Toscana

PVCP - Provincia FI

PVCC - Comune Firenze

LDC - COLLOCAZIONE SPECIFICA

LDCT - Tipologia palazzo

LDCQ - Qualificazione statale

LDCN - Denominazione attuale Palazzo Martelli

LDCU - Indirizzo Via Zannetti, 8

LDCM - Denominazione raccolta Museo di Casa Martelli

LDCS - Specifiche galleria, sala II

UB - UBICAZIONE E DATI PATRIMONIALI

UBO - Ubicazione originaria	SC
------------------------------------	----

INV - INVENTARIO DI MUSEO O SOPRINTENDENZA

INVN - Numero	Martelli 81
----------------------	-------------

INVD - Data	2008
--------------------	------

DT - CRONOLOGIA**DTZ - CRONOLOGIA GENERICA**

DTZG - Secolo	sec. XVIII
----------------------	------------

DTZS - Frazione di secolo	metà
----------------------------------	------

DTS - CRONOLOGIA SPECIFICA

DTSI - Da	1740
------------------	------

DTSV - Validità	ca
------------------------	----

DTSF - A	1760
-----------------	------

DTSL - Validità	ca
------------------------	----

DTM - Motivazione cronologia	analisi stilistica
-------------------------------------	--------------------

AU - DEFINIZIONE CULTURALE**ATB - AMBITO CULTURALE**

ATBD - Denominazione	ambito fiammingo
-----------------------------	------------------

ATBM - Motivazione dell'attribuzione	analisi stilistica
---	--------------------

MT - DATI TECNICI

MTC - Materia e tecnica	tavola/ pittura a olio
--------------------------------	------------------------

MIS - MISURE

MISU - Unità	cm
---------------------	----

MISA - Altezza	15.5
-----------------------	------

MISL - Larghezza	21.5
-------------------------	------

CO - CONSERVAZIONE**STC - STATO DI CONSERVAZIONE**

STCC - Stato di conservazione	buono
--------------------------------------	-------

DA - DATI ANALITICI**DES - DESCRIZIONE**

DESO - Indicazioni sull'oggetto	n.r.
--	------

DESI - Codifica Iconclass	25F32 : 43C113
----------------------------------	----------------

DESS - Indicazioni sul soggetto	Animali: uccelli.
--	-------------------

NSC - Notizie storico-critiche	Il dipinto è in serie con altri tre dello stesso soggetto e misura (inv. nn. 76, 77, 80). Si rimanda alla scheda del n. 76 per la nota attributiva. Nel n. 81 gli uccelletti morti paiono realizzati in modo più schematico e compositivamente confuso. Sul dipinto si veda Huys Jansen P./ Squellati Brizio P., Repertory of the Dutch and Flemish Paintings in Italian Public Collections. Tuscany in corso di stampa.
---------------------------------------	--

TU - CONDIZIONE GIURIDICA E VINCOLI**ACQ - ACQUISIZIONE**

ACQT - Tipo acquisizione	donazione
ACQN - Nome	Seminario Arcivescovile Maggiore Fiorentino
ACQD - Data acquisizione	1999/12/07
ACQL - Luogo acquisizione	FI/ Firenze
CDG - CONDIZIONE GIURIDICA	
CDGG - Indicazione generica	proprietà Stato
CDGS - Indicazione specifica	Ministero per i Beni e le Attività Culturali
NVC - PROVVEDIMENTI DI TUTELA	
NVCT - Tipo provvedimento	DM (L. 1089/1939, art. 3)
NVCE - Estremi provvedimento	1989/07/10
NVCD - Data notificazione	1989/07/21
DO - FONTI E DOCUMENTI DI RIFERIMENTO	
FTA - DOCUMENTAZIONE FOTOGRAFICA	
FTAX - Genere	documentazione allegata
FTAP - Tipo	fotografia b/n
FTAN - Codice identificativo	SSPM FI 404863
FNT - FONTI E DOCUMENTI	
FNTP - Tipo	inventario
FNTT - Denominazione	Inventario Martelli 1771
FNTD - Data	1771
FNTF - Foglio/Carta	c. 22v
FNTN - Nome archivio	Firenze, Archivio di Stato Carte Martelli
FNTS - Posizione	b. 1434 ins. 9
FNTI - Codice identificativo	Inv. Martelli 1771
FNT - FONTI E DOCUMENTI	
FNTP - Tipo	inventario
FNTA - Autore	Gregori M.
FNTT - Denominazione	Palazzo Martelli, Firenze, Inventario stima degli oggetti mobili e delle opere d'arte
FNTD - Data	1986
FNTF - Foglio/Carta	sala II, n. 45
FNTN - Nome archivio	Firenze/ Direzione Museo di Casa Martelli
FNTS - Posizione	s.s.
FNTI - Codice identificativo	Inv martelli 1986
FNT - FONTI E DOCUMENTI	
FNTP - Tipo	inventario
FNTT - Denominazione	Inventario del Museo di Casa Martelli - Dipinti e Sculture
FNTD - Data	1990 -
FNTF - Foglio/Carta	n. 81
FNTN - Nome archivio	Firenze/ Direzione Museo di Casa Martelli

FNTS - Posizione	s.s.
FNTI - Codice identificativo	Inv Martelli 1990
BIB - BIBLIOGRAFIA	
BIBX - Genere	bibliografia di confronto
BIBA - Autore	Natura morta
BIBD - Anno di edizione	2003
BIBH - Sigla per citazione	00005769
BIBN - V., pp., nn.	pp. 392-395
BIB - BIBLIOGRAFIA	
BIBX - Genere	bibliografia di confronto
BIBA - Autore	Greindl E.
BIBD - Anno di edizione	1956
BIBH - Sigla per citazione	00011835
BIBN - V., pp., nn.	pp. 89-91, 192
BIB - BIBLIOGRAFIA	
BIBX - Genere	bibliografia di confronto
BIBA - Autore	Sullivan S.A.
BIBD - Anno di edizione	1987
BIBH - Sigla per citazione	00011836
AD - ACCESSO AI DATI	
ADS - SPECIFICHE DI ACCESSO AI DATI	
ADSP - Profilo di accesso	1
ADSM - Motivazione	scheda contenente dati liberamente accessibili
CM - COMPILAZIONE	
CMP - COMPILAZIONE	
CMPD - Data	2007
CMPN - Nome	Squellati P.
FUR - Funzionario responsabile	Bietti M.
FUR - Funzionario responsabile	Sframeli M.
RVM - TRASCRIZIONE PER INFORMATIZZAZIONE	
RVMD - Data	2008
RVMN - Nome	Romagnoli G.