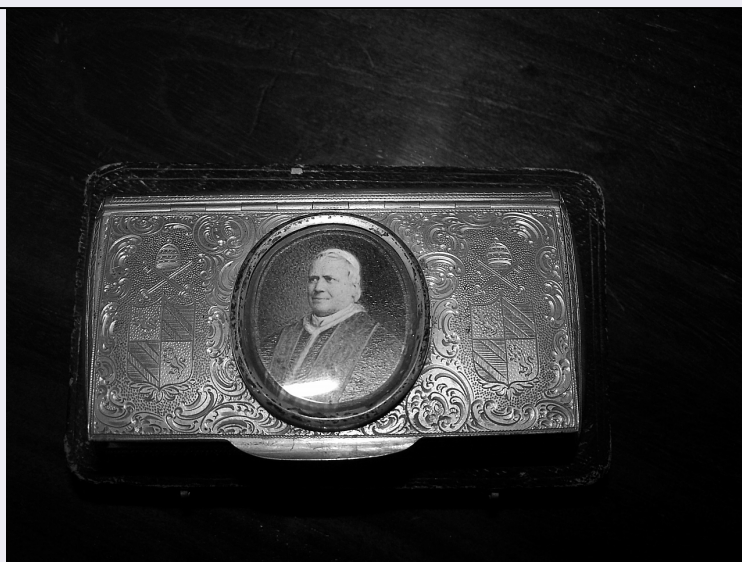


# SCHEDA



## CD - CODICI

TSK - Tipo Scheda	OA
LIR - Livello ricerca	P
<b>NCT - CODICE UNIVOCO</b>	
NCTR - Codice regione	09
NCTN - Numero catalogo generale	00745847
ESC - Ente schedatore	S156
ECP - Ente competente	S156

## OG - OGGETTO

### OGT - OGGETTO

OGTD - Definizione	tabacchiera
--------------------	-------------

## LC - LOCALIZZAZIONE GEOGRAFICO-AMMINISTRATIVA

### PVC - LOCALIZZAZIONE GEOGRAFICO-AMMINISTRATIVA ATTUALE

PVCS - Stato	ITALIA
PVCR - Regione	Toscana
PVCP - Provincia	FI
PVCC - Comune	Firenze

### LDC - COLLOCAZIONE SPECIFICA

LDCT - Tipologia	palazzo
LDCQ - Qualificazione	statale
LDCN - Denominazione attuale	Palazzo Martelli
LDCU - Indirizzo	Via Zannetti, 8
LDCM - Denominazione raccolta	Museo di Casa Martelli
LDCS - Specifiche	cassaforte

## UB - UBICAZIONE E DATI PATRIMONIALI

### INV - INVENTARIO DI MUSEO O SOPRINTENDENZA

<b>INVN - Numero</b>	Inventario Martelli n. 1387
<b>INVD - Data</b>	2008
<b>LA - ALTRE LOCALIZZAZIONI GEOGRAFICO-AMMINISTRATIVE</b>	
<b>TCL - Tipo di localizzazione</b>	luogo di provenienza
<b>PRV - LOCALIZZAZIONE GEOGRAFICO-AMMINISTRATIVA</b>	
<b>PRVS - Stato</b>	ITALIA
<b>PRVR - Regione</b>	Toscana
<b>PRVP - Provincia</b>	FI
<b>PRVC - Comune</b>	Firenze
<b>PRC - COLLOCAZIONE SPECIFICA</b>	
<b>PRCM - Denominazione raccolta</b>	Collezione papa Pio IX
<b>DT - CRONOLOGIA</b>	
<b>DTZ - CRONOLOGIA GENERICA</b>	
<b>DTZG - Secolo</b>	sec. XIX
<b>DTS - CRONOLOGIA SPECIFICA</b>	
<b>DTSI - Da</b>	1866
<b>DTSF - A</b>	1866
<b>DTM - Motivazione cronologia</b>	iscrizione
<b>AU - DEFINIZIONE CULTURALE</b>	
<b>ATB - AMBITO CULTURALE</b>	
<b>ATBD - Denominazione</b>	bottega romana
<b>ATBM - Motivazione dell'attribuzione</b>	analisi stilistica
<b>MT - DATI TECNICI</b>	
<b>MTC - Materia e tecnica</b>	argento/ doratura/ incisione
<b>MTC - Materia e tecnica</b>	smalto
<b>MIS - MISURE</b>	
<b>MISU - Unità</b>	cm
<b>MISA - Altezza</b>	0.9
<b>MISL - Larghezza</b>	8.5
<b>MISP - Profondità</b>	5
<b>CO - CONSERVAZIONE</b>	
<b>STC - STATO DI CONSERVAZIONE</b>	
<b>STCC - Stato di conservazione</b>	buono
<b>DA - DATI ANALITICI</b>	
<b>DES - DESCRIZIONE</b>	
<b>DESO - Indicazioni sull'oggetto</b>	Tabacchiera decorata a incisione con medaglione centrale smaltato con l'immagine di papa Pio IX affiancato da due stemmi papali incisi.
<b>DESI - Codifica Iconclass</b>	n.r.
<b>DESS - Indicazioni sul soggetto</b>	n.r.
<b>ISR - ISCRIZIONI</b>	

<b>ISRC - Classe di appartenenza</b>	dedicatoria
<b>ISRS - Tecnica di scrittura</b>	a incisione
<b>ISRP - Posizione</b>	n.r.
<b>ISRI - Trascrizione</b>	Appartenuta a S.S. Pio IX Donata a Marianna Martelli 1866
<b>STM - STEMMI, EMBLEMI, MARCHI</b>	
<b>STMC - Classe di appartenenza</b>	punzone
<b>STMU - Quantità</b>	2
<b>STMP - Posizione</b>	n.r.
<b>STMD - Descrizione</b>	78
<b>STM - STEMMI, EMBLEMI, MARCHI</b>	
<b>STMC - Classe di appartenenza</b>	punzone
<b>STMU - Quantità</b>	2
<b>STMP - Posizione</b>	n.r.
<b>STMD - Descrizione</b>	n.r.
<b>STM - STEMMI, EMBLEMI, MARCHI</b>	
<b>STMC - Classe di appartenenza</b>	stemma
<b>STMQ - Qualificazione</b>	pontificio
<b>STMI - Identificazione</b>	Papa Pio IX
<b>STMU - Quantità</b>	2
<b>STMP - Posizione</b>	ai lati del ritratti del papa
<b>STMD - Descrizione</b>	inquartato: nel primo e quarto al leone d'oro, nel secondo e terzo a cinque bande
<b>NSC - Notizie storico-critiche</b>	La tabacchiera presenta una particolare rilevanza documentaria perchè fu donata nel 1866, come si evince dall'iscrizione, da Papa Pio IX a Marianna Velluti dei Duchi di San Clemente, consorte di Alessandro Martelli.
<b>TU - CONDIZIONE GIURIDICA E VINCOLI</b>	
<b>ACQ - ACQUISIZIONE</b>	
<b>ACQT - Tipo acquisizione</b>	donazione
<b>ACQN - Nome</b>	Seminario Arcivescovile Maggiore Fiorentino
<b>ACQD - Data acquisizione</b>	1989/07/21
<b>ACQL - Luogo acquisizione</b>	FI/ Firenze
<b>CDG - CONDIZIONE GIURIDICA</b>	
<b>CDGG - Indicazione generica</b>	proprietà Stato
<b>CDGS - Indicazione specifica</b>	Ministero per i Beni e le Attività Culturali - Polo Museale Fiorentino
<b>NVC - PROVVEDIMENTI DI TUTELA</b>	
<b>NVCT - Tipo provvedimento</b>	rinnovo DM (L. 1089/1939, art. 3)
<b>NVCE - Estremi provvedimento</b>	1989/07/10

NVCD - Data notificazione	1989/07/21
---------------------------	------------

## DO - FONTI E DOCUMENTI DI RIFERIMENTO

### FTA - DOCUMENTAZIONE FOTOGRAFICA

FTAX - Genere	documentazione allegata
---------------	-------------------------

FTAP - Tipo	fotografia b/n
-------------	----------------

FTAN - Codice identificativo	SSPSAEPM FI 1862UC
------------------------------	--------------------

### FTA - DOCUMENTAZIONE FOTOGRAFICA

FTAX - Genere	documentazione allegata
---------------	-------------------------

FTAP - Tipo	fotografia b/n
-------------	----------------

FTAN - Codice identificativo	SSPSAEPM FI 1863UC
------------------------------	--------------------

### FNT - FONTI E DOCUMENTI

FNTP - Tipo	inventario
-------------	------------

FNTA - Autore	Gregori M.
---------------	------------

FNTT - Denominazione	Palazzo Martelli, Firenze, Inventario stima degli oggetti mobili e delle opere d'arte
----------------------	---

FNTD - Data	1986
-------------	------

FNTF - Foglio/Carta	n. 227M
---------------------	---------

FNTN - Nome archivio	Firenze/ Direzione Museo di Casa Martelli
----------------------	---

FNTS - Posizione	s.s.
------------------	------

FNTI - Codice identificativo	Inv martelli 1986
------------------------------	-------------------

## AD - ACCESSO AI DATI

### ADS - SPECIFICHE DI ACCESSO AI DATI

ADSP - Profilo di accesso	1
---------------------------	---

ADSM - Motivazione	scheda contenente dati liberamente accessibili
--------------------	--

## CM - COMPILAZIONE

### CMP - COMPILAZIONE

CMPD - Data	2011
-------------	------

CMPN - Nome	Palmeri M.
-------------	------------

FUR - Funzionario responsabile	Bietti M.
--------------------------------	-----------

FUR - Funzionario responsabile	Sframeli M.
--------------------------------	-------------

## AN - ANNOTAZIONI

OSS - Osservazioni	Inserita entro un astuccio in pelle.
--------------------	--------------------------------------