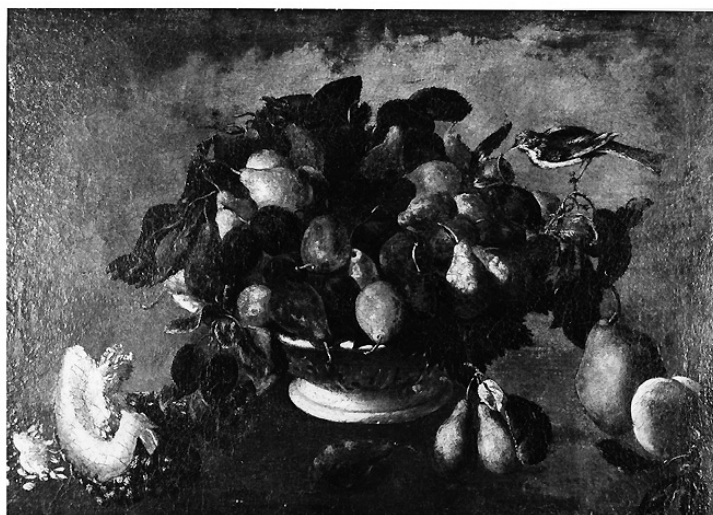


SCHEDA



CD - CODICI

TSK - Tipo Scheda	OA
LIR - Livello ricerca	C
NCT - CODICE UNIVOCO	
NCTR - Codice regione	16
NCTN - Numero catalogo generale	00206144
ESC - Ente schedatore	S114
ECP - Ente competente	S114

OG - OGGETTO

OGT - OGGETTO	
OGTD - Definizione	dipinto
SGT - SOGGETTO	
SGTI - Identificazione	Natura morta con coppa con frutta, fetta di zucca e uccello

LC - LOCALIZZAZIONE GEOGRAFICO-AMMINISTRATIVA

PVC - LOCALIZZAZIONE GEOGRAFICO-AMMINISTRATIVA ATTUALE

PVCS - Stato	Italia
PVCR - Regione	Puglia
PVCP - Provincia	BA
PVCC - Comune	Bitonto

LDC - COLLOCAZIONE SPECIFICA

LDCT - Tipologia	palazzo
LDCN - Denominazione attuale	Palazzo Sylos Calò
LDCU - Indirizzo	via Rogadeo, 14
LDCM - Denominazione raccolta	Galleria Nazionale della Puglia "Girolamo e Rosaria Devanna"

UB - UBICAZIONE E DATI PATRIMONIALI

UBO - Ubicazione originaria	SC
-----------------------------	----

INV - INVENTARIO DI MUSEO O SOPRINTENDENZA**INVN - Numero** 59**INVD - Data** 2012-2013**LA - ALTRE LOCALIZZAZIONI GEOGRAFICO-AMMINISTRATIVE****TCL - Tipo di localizzazione** luogo di provenienza**PRV - LOCALIZZAZIONE GEOGRAFICO-AMMINISTRATIVA****PRVS - Stato** ITALIA**PRVR - Regione** Puglia**PRVP - Provincia** BA**PRVC - Comune** Bitonto**PRC - COLLOCAZIONE SPECIFICA****PRCT - Tipologia** palazzo**PRCD - Denominazione** Palazzo in via A. Planelli, 10**PRCU - Denominazione
spazio viabilistico** via A. Planelli, 10**PRCM - Denominazione
raccolta** Collezione privata Devanna Girolamo**PRCS - Specifiche** sala del camino**PRD - DATA****PRDU - Data uscita** 2004/07/27**DT - CRONOLOGIA****DTZ - CRONOLOGIA GENERICA****DTZG - Secolo** sec. XVII**DTS - CRONOLOGIA SPECIFICA****DTSI - Da** 1615**DTSV - Validità** ca**DTSE - A** 1630**DTSL - Validità** ca**DTM - Motivazione cronologia** analisi stilistica**AU - DEFINIZIONE CULTURALE****ATB - AMBITO CULTURALE****ATBD - Denominazione** ambito romano (?)**ATBM - Motivazione
dell'attribuzione** analisi stilistica**MT - DATI TECNICI****MTC - Materia e tecnica** tela/ pittura a olio**MIS - MISURE****MISU - Unità** cm**MISA - Altezza** 44**MISL - Larghezza** 57**CO - CONSERVAZIONE****STC - STATO DI CONSERVAZIONE****STCC - Stato di**

conservazione	buono
DA - DATI ANALITICI	
DES - DESCRIZIONE	
DESO - Indicazioni sull'oggetto	NR (recupero pregresso)
DESI - Codifica Iconclass	41 A 67 1 : 25 F 3
DESS - Indicazioni sul soggetto	Oggetti: coppa di frutta. Animali: uccello.
NSC - Notizie storico-critiche	L'opera, di indubbia qualità, appare influenzata dalla lezione di Frans Snyders (Anversa 1579-1657), allievo di Jan Brueghel e attivo a Roma, Napoli e Milano dal 1603 al 1609. Vi si legge infatti una attenzione al parti colare naturalistico di matrice fiamminga, filtrata attraverso la tradizione della natura morta italiana di cultura caravaggesca: si può infatti ipotizzare la presenza di un autore affine al Maestro di Hartford (cfr. la Natura morta con frutta, già in Collezione Lodi a Campione d'Italia, opera di anonimo caravaggesco seguace del Maestro di Hartford). È possibile segnalare come ipotesi di confronto la produzione del romano Agostino Verrocchi, attivo nella prima metà del Seicento.
TU - CONDIZIONE GIURIDICA E VINCOLI	
ACQ - ACQUISIZIONE	
ACQT - Tipo acquisizione	donazione
ACQN - Nome	Devanna, Girolamo
ACQD - Data acquisizione	2004/07/27
CDG - CONDIZIONE GIURIDICA	
CDGG - Indicazione generica	proprietà Stato
CDGS - Indicazione specifica	MIBAC - Ministero per i Beni e le Attività Culturali
DO - FONTI E DOCUMENTI DI RIFERIMENTO	
FTA - DOCUMENTAZIONE FOTOGRAFICA	
FTAX - Genere	documentazione allegata
FTAP - Tipo	fotografia b/n
FTAN - Codice identificativo	SBAAAS BA 309195/D
BIB - BIBLIOGRAFIA	
BIBX - Genere	bibliografia specifica
BIBA - Autore	Arisi F.
BIBD - Anno di edizione	1195
BIBH - Sigla per citazione	00001205
BIBN - V., pp., nn.	p. 321
BIBI - V., tavv., figg.	fig. 422
BIB - BIBLIOGRAFIA	
BIBX - Genere	bibliografia specifica
BIBA - Autore	Campi
BIBD - Anno di edizione	2000
BIBH - Sigla per citazione	00001206

BIBN - V., pp., nn.	p. 227
BIB - BIBLIOGRAFIA	
BIBX - Genere	bibliografia specifica
BIBA - Autore	Galleria Nazionale
BIBD - Anno di edizione	2009
BIBH - Sigla per citazione	00001269
BIBN - V., pp., nn.	p.45
MST - MOSTRE	
MSTT - Titolo	Scene del quotidiano
MSTL - Luogo	Cremona
MSTD - Data	2000-2001
AD - ACCESSO AI DATI	
ADS - SPECIFICHE DI ACCESSO AI DATI	
ADSP - Profilo di accesso	1
ADSM - Motivazione	scheda contenente dati liberamente accessibili
CM - COMPILAZIONE	
CMP - COMPILAZIONE	
CMPD - Data	1998
CMPN - Nome	Picca F.
FUR - Funzionario responsabile	Vona F.
RVM - TRASCRIZIONE PER INFORMATIZZAZIONE	
RVMD - Data	2000
RVMN - Nome	Picca F.
AGG - AGGIORNAMENTO - REVISIONE	
AGGD - Data	2006
AGGN - Nome	ARTPAST/ Maggio T.
AGGF - Funzionario responsabile	Lorusso, Rosa
AGG - AGGIORNAMENTO - REVISIONE	
AGGD - Data	2011
AGGN - Nome	Spagnoletta, Paola
AGGF - Funzionario responsabile	Lorusso, Rosa
AGG - AGGIORNAMENTO - REVISIONE	
AGGD - Data	2016
AGGN - Nome	Fontana, Mauro Vincenzo
AGGF - Funzionario responsabile	Lorusso, Rosa