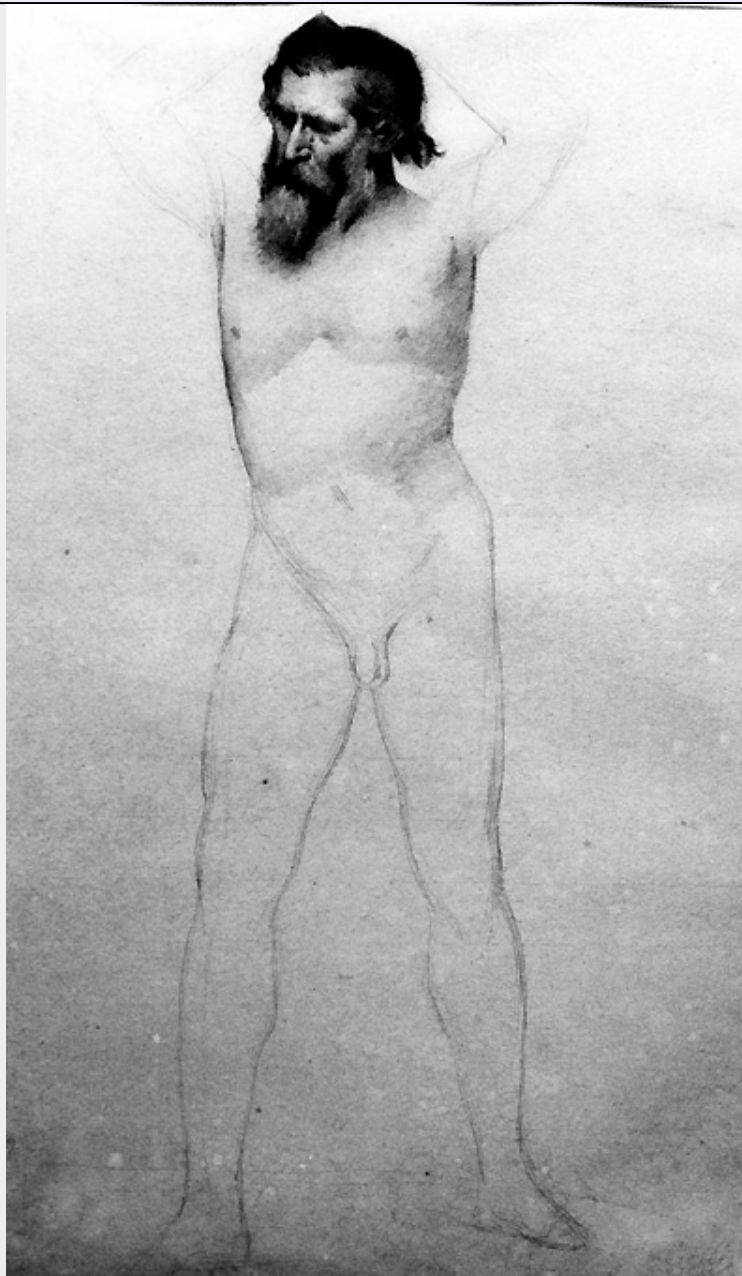


# SCHEDA



## CD - CODICI

TSK - Tipo Scheda	D
LIR - Livello ricerca	P
<b>NCT - CODICE UNIVOCO</b>	
NCTR - Codice regione	16
NCTN - Numero catalogo generale	00209719
ESC - Ente schedatore	S114
ECP - Ente competente	S114

## OG - OGGETTO

<b>OGT - OGGETTO</b>	
OGTD - Definizione	disegno
<b>SGT - SOGGETTO</b>	
SGTI - Identificazione	autoritratto

**LC - LOCALIZZAZIONE GEOGRAFICO-AMMINISTRATIVA****PVC - LOCALIZZAZIONE GEOGRAFICO-AMMINISTRATIVA ATTUALE**

<b>PVCS - Stato</b>	Italia
<b>PVCR - Regione</b>	Puglia
<b>PVCP - Provincia</b>	BA
<b>PVCC - Comune</b>	Bitonto

**LDC - COLLOCAZIONE SPECIFICA**

<b>LDCT - Tipologia</b>	palazzo
<b>LDCN - Denominazione attuale</b>	Palazzo Sylos Calò
<b>LDCU - Indirizzo</b>	via Rogadeo, 14
<b>LDCM - Denominazione raccolta</b>	Galleria Nazionale della Puglia "Girolamo e Rosaria Devanna"

**UB - UBICAZIONE E DATI PATRIMONIALI**

<b>UBO - Ubicazione originaria</b>	SC
------------------------------------	----

**LA - ALTRE LOCALIZZAZIONI GEOGRAFICO-AMMINISTRATIVE**

<b>TCL - Tipo di localizzazione</b>	luogo di provenienza
-------------------------------------	----------------------

**PRV - LOCALIZZAZIONE GEOGRAFICO-AMMINISTRATIVA**

<b>PRVR - Regione</b>	Puglia
<b>PRVP - Provincia</b>	BA
<b>PRVC - Comune</b>	Bitonto

**PRC - COLLOCAZIONE SPECIFICA**

<b>PRCT - Tipologia</b>	palazzo
<b>PRCD - Denominazione</b>	Palazzo in via A. Planelli, 10
<b>PRCU - Denominazione spazio viabilistico</b>	via A. Planelli, 10
<b>PRCM - Denominazione raccolta</b>	Collezione privata Devanna Girolamo

**PRD - DATA**

<b>PRDU - Data uscita</b>	2004/07/27
---------------------------	------------

**DT - CRONOLOGIA****DTZ - CRONOLOGIA GENERICA**

<b>DTZG - Secolo</b>	sec. XIX
----------------------	----------

**DTS - CRONOLOGIA SPECIFICA**

<b>DTSI - Da</b>	1895
<b>DTSV - Validità</b>	post
<b>DTSF - A</b>	1895
<b>DTSL - Validità</b>	ante

<b>DTM - Motivazione cronologia</b>	data
-------------------------------------	------

**AU - DEFINIZIONE CULTURALE****AUT - AUTORE**

<b>AUTR - Riferimento all'intervento</b>	esecutore
<b>AUTM - Motivazione</b>	

<b>dell'attribuzione</b>	firma
<b>AUTN - Nome scelto</b>	Gemito Vincenzo
<b>AUTA - Dati anagrafici</b>	1852/ 1929
<b>AUTH - Sigla per citazione</b>	00000503

### MT - DATI TECNICI

<b>MTC - Materia e tecnica</b>	carta/ carboncino/ matita
<b>MIS - MISURE</b>	
<b>MISU - Unità</b>	mm
<b>MISA - Altezza</b>	620
<b>MISL - Larghezza</b>	487

### CO - CONSERVAZIONE

<b>STC - STATO DI CONSERVAZIONE</b>	
<b>STCC - Stato di conservazione</b>	buono

### DA - DATI ANALITICI

<b>DES - DESCRIZIONE</b>	
<b>DESO - Indicazioni sull'oggetto</b>	NR (recupero pregresso)
<b>DESI - Codifica Iconclass</b>	48 C 51 3 (Gemito Vincenzo)
<b>DESS - Indicazioni sul soggetto</b>	Ritratti: autoritratto del pittore.

<b>ISR - ISCRIZIONI</b>	
<b>ISRC - Classe di appartenenza</b>	documentaria
<b>ISRS - Tecnica di scrittura</b>	a matita
<b>ISRT - Tipo di caratteri</b>	corsivo
<b>ISRP - Posizione</b>	in basso a destra
<b>ISRI - Trascrizione</b>	Gemito 895

<b>NSC - Notizie storico-critiche</b>	<p>Celebre scultore e disegnatore, Vincenzo Gemito nacque a Napoli il 16 luglio 1852; abbandonato ad appena un giorno di vita dalla madre, rimasta ignota, fu adottato da Giuseppina Baratta. Allievo degli scultori Emanuele Caggiano e Stanislao Lista, compì la sua formazione nella città partenopea a contatto con il coetaneo Antonio Mancini. L'attività scultorea dell'artista, giunto al successo internazionale nel 1877 con l'esposizione del "Pescatore napoletano" al Salon di Parigi, fu interrotta da una crisi psichica che lo costrinse all'isolamento per circa un ventennio. In questi anni travagliati si dedicò prevalentemente al disegno, dimostrando padronanza della forma e della luce, rese con le tecniche più disparate: la matita, la penna, il pastello e l'acquerello. Riprese la vita pubblica nel 1909 incentrando l'ultima produzione sull'oreficeria in oro e argento. Vincenzo Gemito morì nel 1929, all'età di settantasette anni.</p>
---------------------------------------	--

### TU - CONDIZIONE GIURIDICA E VINCOLI

<b>ACQ - ACQUISIZIONE</b>	
<b>ACQT - Tipo acquisizione</b>	donazione
<b>ACQN - Nome</b>	Devanna, Girolamo
<b>ACQD - Data acquisizione</b>	2004/07/27

**CDG - CONDIZIONE GIURIDICA****CDGG - Indicazione generica**

proprietà Stato

**CDGS - Indicazione specifica**

MIBAC - Ministero per i Beni e le Attività Culturali

**DO - FONTI E DOCUMENTI DI RIFERIMENTO****FTA - DOCUMENTAZIONE FOTOGRAFICA****FTAX - Genere**

documentazione allegata

**FTAP - Tipo**

fotografia b/n

**FTAN - Codice identificativo**

SBAAAS BA 335283/D

**AD - ACCESSO AI DATI****ADS - SPECIFICHE DI ACCESSO AI DATI****ADSP - Profilo di accesso**

1

**ADSM - Motivazione**

scheda contenente dati liberamente accessibili

**CM - COMPILAZIONE****CMP - COMPILAZIONE****CMPD - Data**

2001

**CMPN - Nome**

Picca F.

**FUR - Funzionario responsabile**

Vona F.

**RVM - TRASCRIZIONE PER INFORMATIZZAZIONE****RVMD - Data**

2003

**RVMN - Nome**

Caliandro G.

**AGG - AGGIORNAMENTO - REVISIONE****AGGD - Data**

2006

**AGGN - Nome**

ARTPAST/ Perchiazzi M.

**AGGF - Funzionario responsabile**

NR (recupero pregresso)

**AGG - AGGIORNAMENTO - REVISIONE****AGGD - Data**

2011

**AGGN - Nome**

Spagnoletta, Paola

**AGGF - Funzionario responsabile**

Lorusso, Rosa

**AGG - AGGIORNAMENTO - REVISIONE****AGGD - Data**

2016

**AGGN - Nome**

Palmiotti Lidia

**AGGR - Referente scientifico**

Barbone Pugliese Nuccia

**AGGF - Funzionario responsabile**

Lorusso Rosa