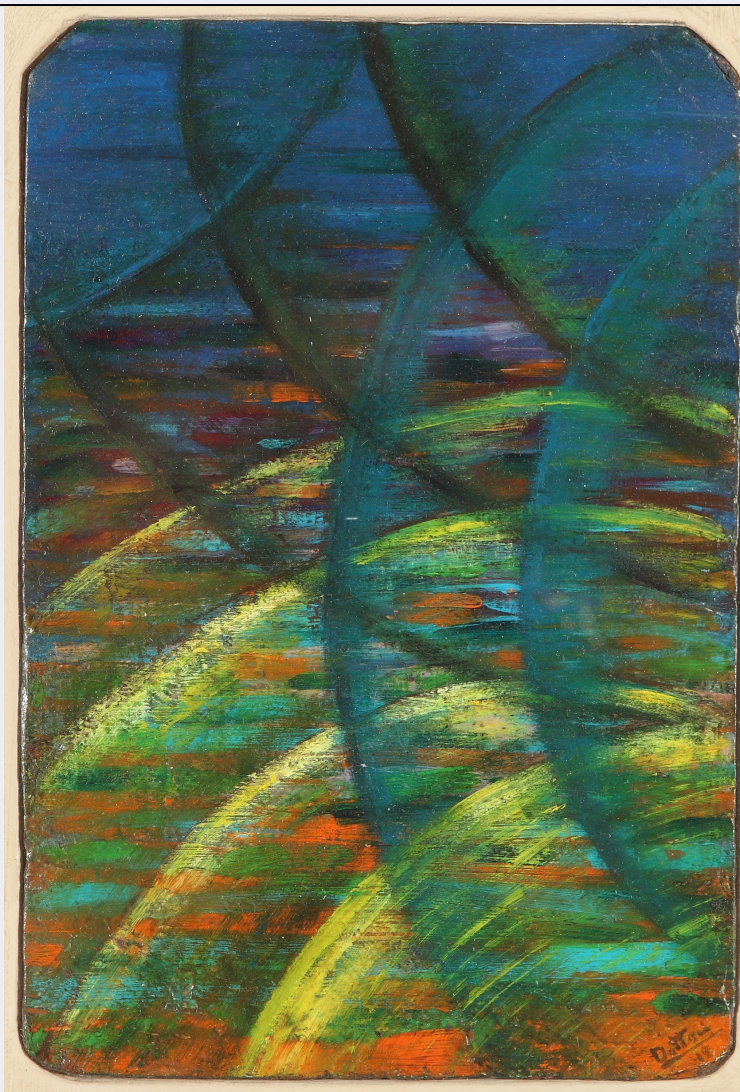


SCHEDA



CD - CODICI

TSK - Tipo Scheda	OA
LIR - Livello ricerca	C
NCT - CODICE UNIVOCO	
NCTR - Codice regione	16
NCTN - Numero catalogo generale	00208154
ESC - Ente schedatore	S114
ECP - Ente competente	S114

OG - OGGETTO

OGT - OGGETTO	
OGTD - Definizione	dipinto
SGT - SOGGETTO	
SGTI - Identificazione	composizione astratta

LC - LOCALIZZAZIONE GEOGRAFICO-AMMINISTRATIVA

PVC - LOCALIZZAZIONE GEOGRAFICO-AMMINISTRATIVA ATTUALE	
PVCS - Stato	Italia
PVCR - Regione	Puglia

PVCP - Provincia	BA
PVCC - Comune	Bitonto
LDC - COLLOCAZIONE SPECIFICA	
LDCT - Tipologia	palazzo
LDCN - Denominazione attuale	Palazzo Sylos Calò
LDCU - Indirizzo	via Rogadeo, 14
LDCM - Denominazione raccolta	Galleria Nazionale della Puglia "Girolamo e Rosaria Devanna"
UB - UBICAZIONE E DATI PATRIMONIALI	
UBO - Ubicazione originaria	SC
LA - ALTRE LOCALIZZAZIONI GEOGRAFICO-AMMINISTRATIVE	
TCL - Tipo di localizzazione	luogo di provenienza
PRV - LOCALIZZAZIONE GEOGRAFICO-AMMINISTRATIVA	
PRVS - Stato	ITALIA
PRVR - Regione	Puglia
PRVP - Provincia	BA
PRVC - Comune	Bitonto
PRC - COLLOCAZIONE SPECIFICA	
PRCT - Tipologia	palazzo
PRCD - Denominazione	Palazzo in via A. Planelli, 10
PRCU - Denominazione spazio viabilistico	via A. Planelli, 10
PRCM - Denominazione raccolta	Collezione privata Devanna Girolamo
PRCS - Specifiche	ingresso
PRD - DATA	
PRDU - Data uscita	2004/07/27
DT - CRONOLOGIA	
DTZ - CRONOLOGIA GENERICA	
DTZG - Secolo	sec. XX
DTS - CRONOLOGIA SPECIFICA	
DTSI - Da	1912
DTSF - A	1912
DTM - Motivazione cronologia	data
AU - DEFINIZIONE CULTURALE	
AUT - AUTORE	
AUTR - Riferimento all'intervento	esecutore
AUTM - Motivazione dell'attribuzione	firma
AUTN - Nome scelto	Dottori Gerardo
AUTA - Dati anagrafici	1884/ 1977
AUTH - Sigla per citazione	00000389

MT - DATI TECNICI

MTC - Materia e tecnica tavola/ pittura a olio

MIS - MISURE

MISU - Unità cm

MISA - Altezza 29

MISL - Larghezza 20

CO - CONSERVAZIONE**STC - STATO DI CONSERVAZIONE**

STCC - Stato di conservazione buono

DA - DATI ANALITICI**DES - DESCRIZIONE**

DESO - Indicazioni sull'oggetto NR (recupero pregresso)

DESI - Codifica Iconclass 0

DESS - Indicazioni sul soggetto NR (recupero pregresso)

ISR - ISCRIZIONI

ISRC - Classe di appartenenza documentaria

ISRS - Tecnica di scrittura a pennello

ISRT - Tipo di caratteri lettere capitali

ISRP - Posizione in basso a destra

ISRI - Trascrizione DOTTORI 12

NSC - Notizie storico-critiche Gerardo Dottori (Perugia 1884-1977), pittore futurista, noto anche per aver firmato nel 1929 il manifesto dell'Aeropittura. Nel 1906 si trasferisce a Milano, avvicinandosi prima al Simbolismo e poi, dal 1911, al Futurismo, attraverso la conoscenza di Giacomo Balla. Le sue opere del periodo 1912-1920 hanno per soggetti preferenziali ciclisti, motociclisti, ritmi astrali, esplosioni. Sull'artista cfr. M. Durante, Gerardo Dottori nelle collezioni pubbliche e private, Verona 1988, con bibliografia precedente; M. Giuseppucci, Dottori, Gerardo, s.v. La pittura in Italia. Il Novecento /1, a cura di C. Piovano, Milano 1992, v. II, pp. 873-874, con bibliografia precedente.

TU - CONDIZIONE GIURIDICA E VINCOLI**ACQ - ACQUISIZIONE**

ACQT - Tipo acquisizione donazione

ACQN - Nome Devanna, Girolamo

ACQD - Data acquisizione 2004/07/27

CDG - CONDIZIONE GIURIDICA

CDGG - Indicazione generica proprietà Stato

CDGS - Indicazione specifica MIBAC - Ministero per i Beni e le Attività Culturali

DO - FONTI E DOCUMENTI DI RIFERIMENTO**FTA - DOCUMENTAZIONE FOTOGRAFICA**

FTAX - Genere	documentazione allegata
FTAP - Tipo	fotografia digitale (file)
FTAN - Codice identificativo	SABAP BA 351247/D
FTA - DOCUMENTAZIONE FOTOGRAFICA	
FTAX - Genere	documentazione allegata
FTAP - Tipo	fotografia b/n
FTAN - Codice identificativo	SBAAAS BA 326075/D
BIB - BIBLIOGRAFIA	
BIBX - Genere	bibliografia di confronto
BIBA - Autore	Duranti M.
BIBD - Anno di edizione	1988
BIBH - Sigla per citazione	00000342
BIB - BIBLIOGRAFIA	
BIBX - Genere	bibliografia di confronto
BIBA - Autore	Giuseppucci M.
BIBD - Anno di edizione	1992
BIBH - Sigla per citazione	00000343
BIBN - V., pp., nn.	v. II, pp. 873-874
AD - ACCESSO AI DATI	
ADS - SPECIFICHE DI ACCESSO AI DATI	
ADSP - Profilo di accesso	1
ADSM - Motivazione	scheda contenente dati liberamente accessibili
CM - COMPILAZIONE	
CMP - COMPILAZIONE	
CMPD - Data	2000
CMPN - Nome	Picca F.
FUR - Funzionario responsabile	Vona F.
RVM - TRASCRIZIONE PER INFORMATIZZAZIONE	
RVMD - Data	2001
RVMN - Nome	Bucci Morichi A.
AGG - AGGIORNAMENTO - REVISIONE	
AGGD - Data	2006
AGGN - Nome	ARTPAST/ Maggio T.
AGGF - Funzionario responsabile	NR (recupero pregresso)
AGG - AGGIORNAMENTO - REVISIONE	
AGGD - Data	2011
AGGN - Nome	Spagnoletta, Paola
AGGF - Funzionario responsabile	Lorusso, Rosa
AGG - AGGIORNAMENTO - REVISIONE	
AGGD - Data	2016

AGGN - Nome	Palmiotti Lidia
AGGR - Referente scientifico	Barbone Pugliese Nuccia
AGGF - Funzionario responsabile	Lorusso Rosa