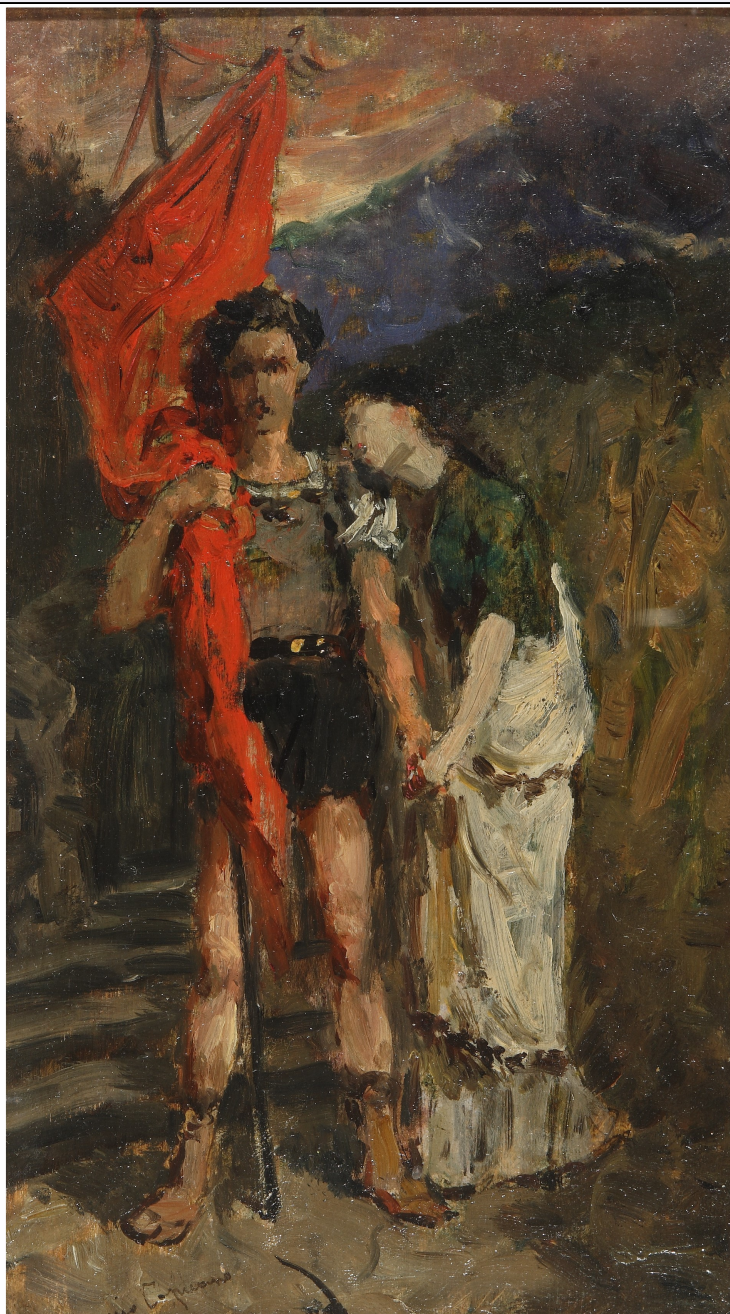


# SCHEDA



## CD - CODICI

TSK - Tipo Scheda OA

LIR - Livello ricerca C

### NCT - CODICE UNIVOCO

NCTR - Codice regione 16

NCTN - Numero catalogo generale 00208161

ESC - Ente schedatore S114

ECP - Ente competente S114

## OG - OGGETTO

### OGT - OGGETTO

OGTD - Definizione dipinto

### SGT - SOGGETTO

<b>SGTI - Identificazione</b>	Mario vincitore dei Cimbri
<b>LC - LOCALIZZAZIONE GEOGRAFICO-AMMINISTRATIVA</b>	
<b>PVC - LOCALIZZAZIONE GEOGRAFICO-AMMINISTRATIVA ATTUALE</b>	
<b>PVCS - Stato</b>	Italia
<b>PVCR - Regione</b>	Puglia
<b>PVCP - Provincia</b>	BA
<b>PVCC - Comune</b>	Bitonto
<b>LDC - COLLOCAZIONE SPECIFICA</b>	
<b>LDCT - Tipologia</b>	palazzo
<b>LDCN - Denominazione attuale</b>	Palazzo Sylos Calò
<b>LDCU - Indirizzo</b>	via Rogadeo, 14
<b>LDCM - Denominazione raccolta</b>	Galleria Nazionale della Puglia "Girolamo e Rosaria Devanna"
<b>UB - UBICAZIONE E DATI PATRIMONIALI</b>	
<b>UBO - Ubicazione originaria</b>	SC
<b>LA - ALTRE LOCALIZZAZIONI GEOGRAFICO-AMMINISTRATIVE</b>	
<b>TCL - Tipo di localizzazione</b>	luogo di provenienza
<b>PRV - LOCALIZZAZIONE GEOGRAFICO-AMMINISTRATIVA</b>	
<b>PRVS - Stato</b>	ITALIA
<b>PRVR - Regione</b>	Puglia
<b>PRVP - Provincia</b>	BA
<b>PRVC - Comune</b>	Bitonto
<b>PRC - COLLOCAZIONE SPECIFICA</b>	
<b>PRCT - Tipologia</b>	palazzo
<b>PRCD - Denominazione</b>	Palazzo in via A. Planelli, 10
<b>PRCU - Denominazione spazio viabilistico</b>	via A. Planelli, 10
<b>PRCM - Denominazione raccolta</b>	Collezione privata Devanna Girolamo
<b>PRCS - Specifiche</b>	ingresso
<b>PRD - DATA</b>	
<b>PRDU - Data uscita</b>	2004/07/27
<b>DT - CRONOLOGIA</b>	
<b>DTZ - CRONOLOGIA GENERICA</b>	
<b>DTZG - Secolo</b>	sec. XIX
<b>DTS - CRONOLOGIA SPECIFICA</b>	
<b>DTSI - Da</b>	1859
<b>DTSV - Validità</b>	post
<b>DTSF - A</b>	1867
<b>DTSL - Validità</b>	ante
<b>DTM - Motivazione cronologia</b>	bibliografia
<b>AU - DEFINIZIONE CULTURALE</b>	

**AUT - AUTORE**

<b>AUTR - Riferimento all'intervento</b>	esecutore
<b>AUTM - Motivazione dell'attribuzione</b>	firma
<b>AUTN - Nome scelto</b>	Altamura Francesco Saverio Raffaele
<b>AUTA - Dati anagrafici</b>	1826/ 1897
<b>AUTH - Sigla per citazione</b>	00000396

**MT - DATI TECNICI**

**MTC - Materia e tecnica** tavola/ pittura a olio

**MIS - MISURE**

<b>MISU - Unità</b>	cm
<b>MISA - Altezza</b>	30
<b>MISL - Larghezza</b>	17

**CO - CONSERVAZIONE****STC - STATO DI CONSERVAZIONE**

**STCC - Stato di conservazione** buono

**DA - DATI ANALITICI****DES - DESCRIZIONE**

<b>DESO - Indicazioni sull'oggetto</b>	NR (recupero pregresso)
<b>DESI - Codifica Iconclass</b>	98 B(Mario C.)
<b>DESS - Indicazioni sul soggetto</b>	Figure.

**ISR - ISCRIZIONI**

<b>ISRC - Classe di appartenenza</b>	documentaria
<b>ISRS - Tecnica di scrittura</b>	a pennello
<b>ISRT - Tipo di caratteri</b>	corsivo
<b>ISRP - Posizione</b>	in basso a sinistra
<b>ISRI - Trascrizione</b>	All'amico Capuano/ Altamura

**NSC - Notizie storico-critiche**

Si tratta di uno dei numerosi studi per il "Mario vincitore del Cimbrì", di cui esistono due versioni (una al Museo Civico di Foggia), opera che impegnò Francesco Saverio Altamura (Foggia 1822- Napoli 1897) dal 1859 al 1867; cfr. Ch. Farese Sperken, La pittura dell'Ottocento in Puglia, Bari 1996, p. 18, con bibliografia precedente; Farese Sperken C., Martorelli L., Picca F. (a cura di), La patria, l'arte, la donna: Francesco Saverio Altamura e la pittura dell'Ottocento in Italia, Foggia 2012, pp.

**TU - CONDIZIONE GIURIDICA E VINCOLI****ACQ - ACQUISIZIONE**

<b>ACQT - Tipo acquisizione</b>	donazione
<b>ACQN - Nome</b>	Devanna, Girolamo
<b>ACQD - Data acquisizione</b>	2004/07/27

**CDG - CONDIZIONE GIURIDICA**

<b>CDGG - Indicazione generica</b>	proprietà Stato
<b>CDGS - Indicazione specifica</b>	MIBAC - Ministero per i Beni e le Attività Culturali
<b>DO - FONTI E DOCUMENTI DI RIFERIMENTO</b>	
<b>FTA - DOCUMENTAZIONE FOTOGRAFICA</b>	
<b>FTAX - Genere</b>	documentazione allegata
<b>FTAP - Tipo</b>	fotografia digitale (file)
<b>FTAN - Codice identificativo</b>	SABAP BA 351233/D
<b>FTA - DOCUMENTAZIONE FOTOGRAFICA</b>	
<b>FTAX - Genere</b>	documentazione allegata
<b>FTAP - Tipo</b>	fotografia b/n
<b>FTAN - Codice identificativo</b>	SBAAAS BA 326082/D
<b>BIB - BIBLIOGRAFIA</b>	
<b>BIBX - Genere</b>	bibliografia di confronto
<b>BIBA - Autore</b>	Farese Sperken C.
<b>BIBD - Anno di edizione</b>	1996
<b>BIBH - Sigla per citazione</b>	00000271
<b>BIBN - V., pp., nn.</b>	p. 18
<b>BIB - BIBLIOGRAFIA</b>	
<b>BIBX - Genere</b>	bibliografia specifica
<b>BIBA - Autore</b>	Galleria Nazionale
<b>BIBD - Anno di edizione</b>	2009
<b>BIBH - Sigla per citazione</b>	00001269
<b>BIBN - V., pp., nn.</b>	p. 62
<b>BIB - BIBLIOGRAFIA</b>	
<b>BIBX - Genere</b>	bibliografia specifica
<b>BIBA - Autore</b>	La patria, l'arte, la donna: Francesco Saverio Altamura e la pittura dell'Ottocento in Italia
<b>BIBD - Anno di edizione</b>	2012
<b>BIBH - Sigla per citazione</b>	LP114003
<b>BIBN - V., pp., nn.</b>	115
<b>BIBI - V., tavv., figg.</b>	fig. 4.4
<b>BIB - BIBLIOGRAFIA</b>	
<b>BIBX - Genere</b>	bibliografia specifica
<b>BIBA - Autore</b>	Barbone Pugliese N.
<b>BIBD - Anno di edizione</b>	cds
<b>BIBH - Sigla per citazione</b>	00001221
<b>MST - MOSTRE</b>	
<b>MSTT - Titolo</b>	La Patria, l'Arte, la Donna. Francesco Saverio Altamura e la pittura dell'Ottocento in Italia
<b>MSTL - Luogo</b>	Foggia
<b>MSTD - Data</b>	2012/2013
<b>AD - ACCESSO AI DATI</b>	

**ADS - SPECIFICHE DI ACCESSO AI DATI****ADSP - Profilo di accesso**

1

**ADSM - Motivazione**

scheda contenente dati liberamente accessibili

**CM - COMPILAZIONE****CMP - COMPILAZIONE****CMPD - Data**

2000

**CMPN - Nome**

Picca F.

**FUR - Funzionario  
responsabile**

Vona F.

**RVM - TRASCRIZIONE PER INFORMATIZZAZIONE****RVMD - Data**

2001

**RVMN - Nome**

Bucci Morichi A.

**AGG - AGGIORNAMENTO - REVISIONE****AGGD - Data**

2006

**AGGN - Nome**

ARTPAST/ Maggio T.

**AGGF - Funzionario  
responsabile**

NR (recupero pregresso)

**AGG - AGGIORNAMENTO - REVISIONE****AGGD - Data**

2011

**AGGN - Nome**

Spagnoletta, Paola

**AGGF - Funzionario  
responsabile**

Lorusso, Rosa

**AGG - AGGIORNAMENTO - REVISIONE****AGGD - Data**

2016

**AGGN - Nome**

Palmiotti Lidia

**AGGR - Referente  
scientifico**

Barbone Pugliese Nuccia

**AGGF - Funzionario  
responsabile**

Lorusso Rosa