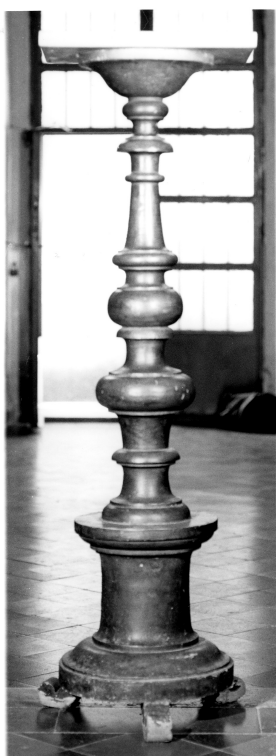


# SCHEDA



## CD - CODICI

**TSK - Tipo Scheda** OA

**LIR - Livello ricerca** C

### NCT - CODICE UNIVOCO

**NCTR - Codice regione** 10

**NCTN - Numero catalogo generale** 00062764

**ESC - Ente schedatore** S165

**ECP - Ente competente** S165

## OG - OGGETTO

### OGT - OGGETTO

**OGTD - Definizione** candelabro

**OGTV - Identificazione** opera isolata

### SGT - SOGGETTO

**SGTI - Identificazione** soggetto assente

## LC - LOCALIZZAZIONE GEOGRAFICO-AMMINISTRATIVA

### PVC - LOCALIZZAZIONE GEOGRAFICO-AMMINISTRATIVA ATTUALE

**PVCS - Stato** ITALIA

**PVCR - Regione** Umbria

**PVCP - Provincia** TR

<b>PVCC - Comune</b>	Acquasparta
<b>LDC - COLLOCAZIONE SPECIFICA</b>	
<b>GP - GEOREFERENZIAZIONE TRAMITE PUNTO</b>	
<b>GPD - DESCRIZIONE DEL PUNTO</b>	
<b>GPDP - PUNTO</b>	
<b>GPB - BASE DI RIFERIMENTO</b>	
<b>DT - CRONOLOGIA</b>	
<b>DTZ - CRONOLOGIA GENERICA</b>	
<b>DTZG - Secolo</b>	sec. XIX
<b>DTS - CRONOLOGIA SPECIFICA</b>	
<b>DTSI - Da</b>	1800
<b>DTSF - A</b>	1899
<b>DTM - Motivazione cronologia</b>	analisi stilistica
<b>AU - DEFINIZIONE CULTURALE</b>	
<b>ATB - AMBITO CULTURALE</b>	
<b>ATBD - Denominazione</b>	manifattura umbra
<b>ATBR - Riferimento all'intervento</b>	esecuzione
<b>ATBM - Motivazione dell'attribuzione</b>	analisi stilistica
<b>MT - DATI TECNICI</b>	
<b>MTC - Materia e tecnica</b>	legno di abete/ intaglio
<b>MIS - MISURE</b>	
<b>MISU - Unità</b>	cm
<b>CO - CONSERVAZIONE</b>	
<b>STC - STATO DI CONSERVAZIONE</b>	
<b>STCC - Stato di conservazione</b>	discreto
<b>STCS - Indicazioni specifiche</b>	lacune del legno
<b>DA - DATI ANALITICI</b>	
<b>DES - DESCRIZIONE</b>	
<b>DESO - Indicazioni sull'oggetto</b>	Piede a base circolare rialzata su piedini a voluta. fusto co nodo ovoidale fra rocchetti sormontato da bocciolo.
<b>DESI - Codifica Iconclass</b>	soggetto assente
<b>DESS - Indicazioni sul soggetto</b>	soggetto assente
<b>NSC - Notizie storico-critiche</b>	Il candelabro è stato acquistato presso un antiquario dal parroco Don Piero Dal Zotto.
<b>TU - CONDIZIONE GIURIDICA E VINCOLI</b>	
<b>CDG - CONDIZIONE GIURIDICA</b>	
<b>CDGG - Indicazione generica</b>	proprietà Ente religioso cattolico

**DO - FONTI E DOCUMENTI DI RIFERIMENTO****FTA - DOCUMENTAZIONE FOTOGRAFICA**

<b>FTAX - Genere</b>	documentazione allegata
<b>FTAP - Tipo</b>	positivo b/n
<b>FTAN - Codice identificativo</b>	AF SBSAEPG24114

**AD - ACCESSO AI DATI****ADS - SPECIFICHE DI ACCESSO AI DATI**

<b>ADSP - Profilo di accesso</b>	3
<b>ADSM - Motivazione</b>	scheda di bene non adeguatamente sorvegliabile

**CM - COMPILAZIONE****CMP - COMPILAZIONE**

<b>CMPD - Data</b>	1996
<b>CMPN - Nome</b>	Silvio Antonini, D.
<b>RSR - Referente scientifico</b>	Catia Kanti
<b>FUR - Funzionario responsabile</b>	Romano, Margherita

**RVM - TRASCRIZIONE PER INFORMATIZZAZIONE**

<b>RVMD - Data</b>	2016
<b>RVMN - Nome</b>	Balducci, Corrado