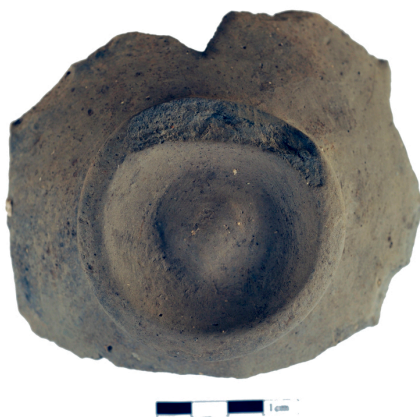


# SCHEDA



## CD - CODICI

TSK - Tipo Scheda RA

LIR - Livello ricerca P

### NCT - CODICE UNIVOCO

NCTR - Codice regione 05

NCTN - Numero catalogo generale 00690315

ESC - Ente schedatore S32

ECP - Ente competente S32

## OG - OGGETTO

### OGT - OGGETTO

OGTD - Definizione coppa

CLS - Categoria - classe e produzione STRUMENTI, UTENSILI E OGGETTI D'USO/ LAVORAZIONE DELLA CERAMICA

## LC - LOCALIZZAZIONE GEOGRAFICO-AMMINISTRATIVA

### PVC - LOCALIZZAZIONE GEOGRAFICO-AMMINISTRATIVA ATTUALE

PVCS - Stato ITALIA

PVCR - Regione Veneto

PVCP - Provincia VE

PVCC - Comune Campagna Lupia

### LDC - COLLOCAZIONE SPECIFICA

## UB - DATI PATRIMONIALI

### INV - INVENTARIO DI MUSEO O SOPRINTENDENZA

INVN - Numero 371200

INVD - Data 19/9/2016

### STI - STIMA

## RE - MODALITA' DI REPERIMENTO

### DSC - DATI DI SCAVO

DSCF - Ente responsabile Soprintendenza per i beni Archeologici del veneto

<b>DSCA - Responsabile scientifico</b>	Alessandro Asta
<b>DSCT - Motivo</b>	ricerca scientifica
<b>DSCM - Metodo</b>	per saggi stratigrafici
<b>DSCD - Data</b>	2012
<b>DSCI - Numero inventario di scavo</b>	91
<b>DT - CRONOLOGIA</b>	
<b>DTZ - CRONOLOGIA GENERICA</b>	
<b>DTZG - Fascia cronologica di riferimento</b>	Età del Ferro-età romana
<b>DTS - CRONOLOGIA SPECIFICA</b>	
<b>DTSI - Da</b>	350 a.C.
<b>DTSF - A</b>	150 a.C.
<b>DTM - Motivazione cronologia</b>	confronto
<b>MT - DATI TECNICI</b>	
<b>MTC - Materia e tecnica</b>	argilla/ a tornio
<b>MIS - MISURE</b>	
<b>MISU - Unità</b>	cm
<b>MISA - Altezza</b>	3,4
<b>MISL - Larghezza</b>	9
<b>MISD - Diametro</b>	6,5
<b>MISN - Lunghezza</b>	11,3
<b>DA - DATI ANALITICI</b>	
<b>DES - DESCRIZIONE</b>	
<b>DESO - Indicazioni sull'oggetto</b>	Fondo di coppa con piede ad anello in ceramica grigia tipo Gamba /Serafini XIa
<b>CO - CONSERVAZIONE</b>	
<b>STC - STATO DI CONSERVAZIONE</b>	
<b>STCC - Stato di conservazione</b>	frammentario
<b>TU - CONDIZIONE GIURIDICA E VINCOLI</b>	
<b>CDG - CONDIZIONE GIURIDICA</b>	
<b>CDGG - Indicazione generica</b>	proprietà Stato
<b>DO - FONTI E DOCUMENTI DI RIFERIMENTO</b>	
<b>FTA - DOCUMENTAZIONE FOTOGRAFICA</b>	
<b>FTAX - Genere</b>	documentazione allegata
<b>FTAP - Tipo</b>	fotografia digitale (file)
<b>FTAN - Codice identificativo</b>	261703
<b>BIB - BIBLIOGRAFIA</b>	
<b>BIBX - Genere</b>	bibliografia di confronto
<b>BIBA - Autore</b>	Gamba m./Ruta Serafini A.
<b>BIBD - Anno di edizione</b>	1984

<b>BIBH - Sigla per citazione</b>	00000635
<b>BIBN - V., pp., nn.</b>	pp. 38-43
<b>BIBI - V., tavv., figg.</b>	fig. 8, n. 266-268
<b>AD - ACCESSO AI DATI</b>	
<b>ADS - SPECIFICHE DI ACCESSO AI DATI</b>	
<b>ADSP - Profilo di accesso</b>	3
<b>ADSM - Motivazione</b>	scheda di bene non adeguatamente sorvegliabile
<b>CM - COMPILAZIONE</b>	
<b>CMP - COMPILAZIONE</b>	
<b>CMPD - Data</b>	2016
<b>CMPN - Nome</b>	Alberto Vigoni
<b>RSR - Referente scientifico</b>	Alessandro Asta
<b>FUR - Funzionario responsabile</b>	Alessandro Asta