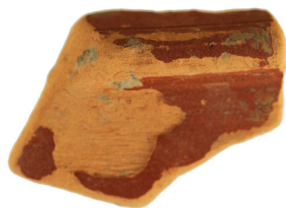


SCHEDA



CD - CODICI

TSK - Tipo Scheda RA

LIR - Livello ricerca P

NCT - CODICE UNIVOCO

NCTR - Codice regione 05

NCTN - Numero catalogo generale 00690339

ESC - Ente schedatore S32

ECP - Ente competente S32

OG - OGGETTO

OGT - OGGETTO

OGTD - Definizione piatto

CLS - Categoria - classe e produzione STRUMENTI, UTENSILI E OGGETTI D'USO/ CONTENITORI E RECIPIENTI/ CERAMICA/ Terra sigillata italiana

LC - LOCALIZZAZIONE GEOGRAFICO-AMMINISTRATIVA

PVC - LOCALIZZAZIONE GEOGRAFICO-AMMINISTRATIVA ATTUALE

PVCS - Stato ITALIA

PVCR - Regione Veneto

PVCP - Provincia VE

PVCC - Comune Campagna Lupia

LDC - COLLOCAZIONE SPECIFICA

UB - DATI PATRIMONIALI

INV - INVENTARIO DI MUSEO O SOPRINTENDENZA

INVN - Numero 371224

INVD - Data 19/9/2016

STI - STIMA

RE - MODALITA' DI REPERIMENTO

DSC - DATI DI SCAVO

DSCF - Ente responsabile Soprintendenza per i beni Archeologici del veneto

DSCA - Responsabile scientifico	Alessandro Asta
DSCT - Motivo	ricerca scientifica
DSCM - Metodo	per saggi stratigrafici
DSCD - Data	2012
DSCI - Numero inventario di scavo	47
DT - CRONOLOGIA	
DTZ - CRONOLOGIA GENERICA	
DTZG - Fascia cronologica di riferimento	Età romana imperiale
DTS - CRONOLOGIA SPECIFICA	
DTSI - Da	50 d.C.
DTSF - A	200 d.C
DTM - Motivazione cronologia	confronto
MT - DATI TECNICI	
MTC - Materia e tecnica	argilla/ a tornio
MIS - MISURE	
MISU - Unità	cm
MISL - Larghezza	2,4
MISN - Lunghezza	3,5
DA - DATI ANALITICI	
DES - DESCRIZIONE	
DESO - Indicazioni sull'oggetto	orlo appiattito leggermente estroflesso di piatto in ceramica sigillata
CO - CONSERVAZIONE	
STC - STATO DI CONSERVAZIONE	
STCC - Stato di conservazione	frammentario
TU - CONDIZIONE GIURIDICA E VINCOLI	
CDG - CONDIZIONE GIURIDICA	
CDGG - Indicazione generica	proprietà Stato
DO - FONTI E DOCUMENTI DI RIFERIMENTO	
FTA - DOCUMENTAZIONE FOTOGRAFICA	
FTAX - Genere	documentazione allegata
FTAP - Tipo	fotografia digitale (file)
FTAN - Codice identificativo	261727
BIB - BIBLIOGRAFIA	
BIBX - Genere	bibliografia di confronto
BIBA - Autore	Conspectus
BIBD - Anno di edizione	1990
BIBH - Sigla per citazione	00000421
BIBN - V., pp., nn.	pp. 134-135

BIBI - V., tavv., figg.

C. 47, tav. 42

AD - ACCESSO AI DATI

ADS - SPECIFICHE DI ACCESSO AI DATI

ADSP - Profilo di accesso

3

ADSM - Motivazione

scheda di bene non adeguatamente sorvegliabile

CM - COMPILAZIONE

CMP - COMPILAZIONE

CMPD - Data

2016

CMPN - Nome

Alberto Vigoni

RSR - Referente scientifico

Alessandro Asta

**FUR - Funzionario
responsabile**

Alessandro Asta