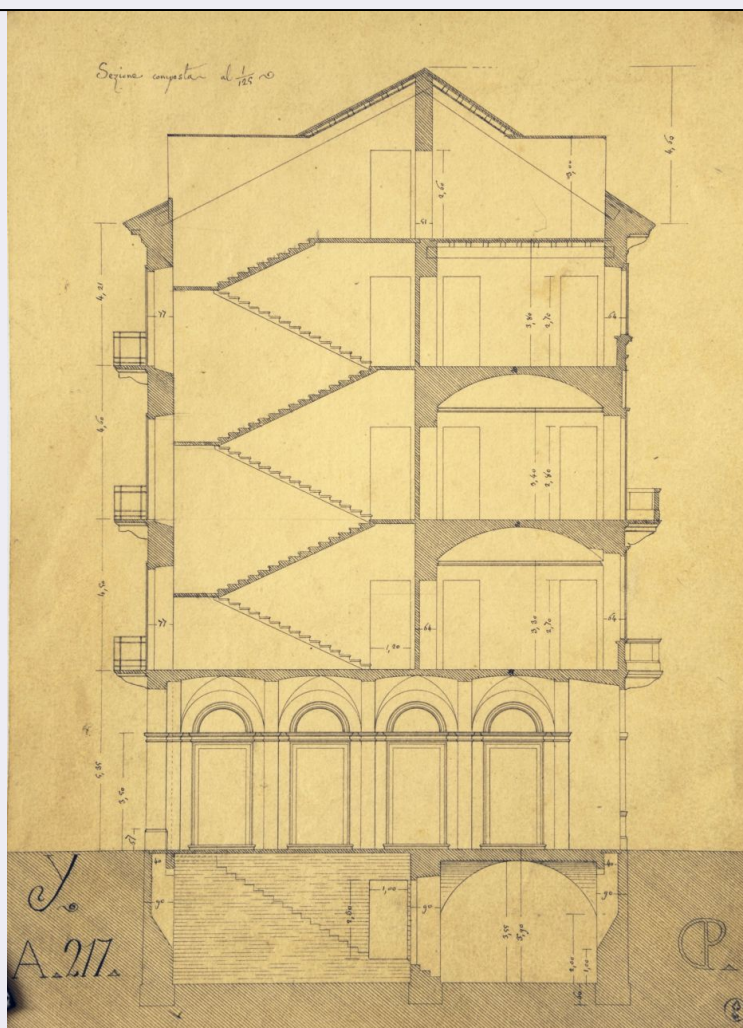


# SCHEDA



## CD - CODICI

|                                 |          |
|---------------------------------|----------|
| TSK - Tipo Scheda               | OA       |
| LIR - Livello ricerca           | P        |
| NCT - CODICE UNIVOCO            |          |
| NCTR - Codice regione           | 09       |
| NCTN - Numero catalogo generale | 01107128 |
| ESC - Ente schedatore           | C052032  |
| ECP - Ente competente           | S238     |

## OG - OGGETTO

### OGT - OGGETTO

OGTD - Definizione fucile

## LC - LOCALIZZAZIONE GEOGRAFICO-AMMINISTRATIVA

### PVC - LOCALIZZAZIONE GEOGRAFICO-AMMINISTRATIVA ATTUALE

|                  |         |
|------------------|---------|
| PVCS - Stato     | ITALIA  |
| PVCR - Regione   | Toscana |
| PVCP - Provincia | SI      |
| PVCC - Comune    | Siena   |

### LDC - COLLOCAZIONE SPECIFICA

**DT - CRONOLOGIA****DTZ - CRONOLOGIA GENERICA**

DTZG - Secolo sec. XIX

**DTS - CRONOLOGIA SPECIFICA**

DTSI - Da 1845

DTSF - A 1855

DTM - Motivazione cronologia analisi storica

**AU - DEFINIZIONE CULTURALE****ATB - AMBITO CULTURALE**

ATBD - Denominazione produzione italiana

ATBR - Riferimento all'intervento costruzione

ATBM - Motivazione dell'attribuzione analisi stilistica

**MT - DATI TECNICI**

MTC - Materia e tecnica acciaio

MTC - Materia e tecnica legno

MTC - Materia e tecnica ottone

**MIS - MISURE**

MISU - Unità mm

MISL - Larghezza 160

MISN - Lunghezza 1010

**CO - CONSERVAZIONE****STC - STATO DI CONSERVAZIONE**

STCC - Stato di conservazione discreto

STCS - Indicazioni specifiche Ossidazione.

**DA - DATI ANALITICI****DES - DESCRIZIONE**

DESO - Indicazioni sull'oggetto Fucile con cassa a tre quarti della lunghezza e calcio con lieve becco. Canna a due ordini, ottagonale e circolare, cane a collo di cigno e grilletto dritto.

DESI - Codifica Iconclass Soggetto assente

DESS - Indicazioni sul soggetto Soggetto assente

**ISR - ISCRIZIONI**

ISRC - Classe di appartenenza documentaria

ISRS - Tecnica di scrittura a pennello

ISRT - Tipo di caratteri lettere capitali

ISRP - Posizione sulla canna, (culatta) sotto al cane

ISRI - Trascrizione A. V. R. F. R.

**ISR - ISCRIZIONI**

|   |  |
|---|--|
| <b>ISRC - Classe di appartenenza</b>            | documentaria                                   |
| <b>ISRS - Tecnica di scrittura</b>              | non determinabile                              |
| <b>ISRT - Tipo di caratteri</b>                 | numeri arabi                                   |
| <b>ISRP - Posizione</b>                         | cartellino                                     |
| <b>ISRI - Trascrizione</b>                      | 102  |
| <b>TU - CONDIZIONE GIURIDICA E VINCOLI</b>      |  |
| <b>CDG - CONDIZIONE GIURIDICA</b>               |  |
| <b>CDGG - Indicazione generica</b>              | proprietà Ente pubblico territoriale           |
| <b>DO - FONTI E DOCUMENTI DI RIFERIMENTO</b>    |  |
| <b>FTA - DOCUMENTAZIONE FOTOGRAFICA</b>         |  |
| <b>FTAX - Genere</b>                            | documentazione allegata                        |
| <b>FTAP - Tipo</b>                              | fotografia digitale (file)                     |
| <b>FTAN - Codice identificativo</b>             | MCS000188                                      |
| <b>AD - ACCESSO AI DATI</b>                     |  |
| <b>ADS - SPECIFICHE DI ACCESSO AI DATI</b>      |  |
| <b>ADSP - Profilo di accesso</b>                | 3  |
| <b>ADSM - Motivazione</b>                       | scheda di bene non adeguatamente sorvegliabile |
| <b>CM - COMPILAZIONE</b>                        |  |
| <b>CMP - COMPILAZIONE</b>                       |  |
| <b>CMPD - Data</b>                              | 2008   |
| <b>CMPN - Nome</b>                              | Fiorentino L.                                  |
| <b>RSR - Referente scientifico</b>              | Civai M.                                       |
| <b>FUR - Funzionario responsabile</b>           | Mangiavacchi M.                                |
| <b>RVM - TRASCRIZIONE PER INFORMATIZZAZIONE</b> |  |
| <b>RVMD - Data</b>                              | 2009   |
| <b>RVMN - Nome</b>                              | Quercioli A.                                   |
| <b>AGG - AGGIORNAMENTO - REVISIONE</b>          |  |
| <b>AGGD - Data</b>                              | 2016   |
| <b>AGGN - Nome</b>                              | Vellini, Silvia                                |
| <b>AGGR - Referente scientifico</b>             | Gepponi, Paola                                 |
| <b>AGGR - Referente scientifico</b>             | Randon, Veronica                               |
| <b>AGGF - Funzionario responsabile</b>          | Mangiavacchi, Maria                            |