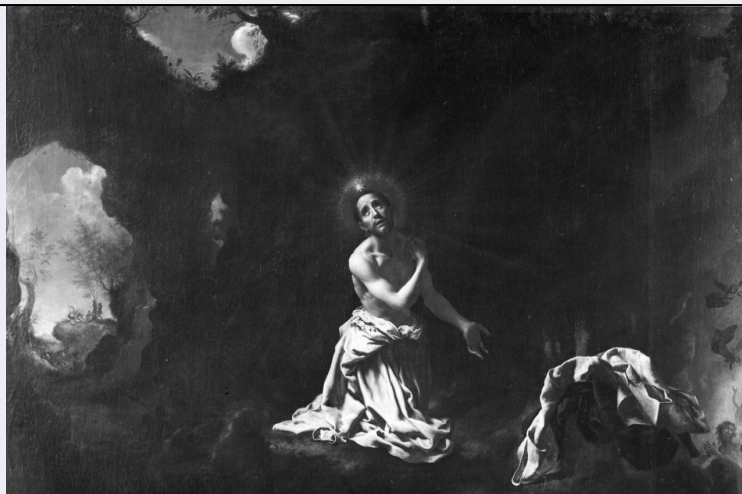


# SCHEDA



## CD - CODICI

TSK - Tipo Scheda	OA
LIR - Livello ricerca	C
<b>NCT - CODICE UNIVOCO</b>	
NCTR - Codice regione	09
NCTN - Numero catalogo generale	00021989
ESC - Ente schedatore	S156
ECP - Ente competente	S156

## OG - OGGETTO

### OGT - OGGETTO

OGTD - Definizione dipinto

### SGT - SOGGETTO

SGTI - Identificazione San Domenico in penitenza

## LC - LOCALIZZAZIONE GEOGRAFICO-AMMINISTRATIVA

### PVC - LOCALIZZAZIONE GEOGRAFICO-AMMINISTRATIVA ATTUALE

PVCR - Regione Toscana  
PVCP - Provincia FI  
PVCC - Comune Firenze

### LDC - COLLOCAZIONE SPECIFICA

LDCT - Tipologia palazzo  
LDCQ - Qualificazione statale  
LDCN - Denominazione attuale Palazzo Pitti  
LDCC - Complesso di appartenenza Palazzo Pitti e Giardino di Boboli  
LDCU - Indirizzo P.zza Pitti, 1  
LDCM - Denominazione raccolta Galleria Palatina e Appartamenti Reali  
LDCS - Specifiche sala dell'Educazione di Giove

## UB - UBICAZIONE E DATI PATRIMONIALI

<b>UBO - Ubicazione originaria</b>	SC
------------------------------------	----

## **INV - INVENTARIO DI MUSEO O SOPRINTENDENZA**

<b>INVN - Numero</b>	Palatina 406
----------------------	--------------

<b>INVD - Data</b>	1912
--------------------	------

## **LA - ALTRE LOCALIZZAZIONI GEOGRAFICO-AMMINISTRATIVE**

<b>TCL - Tipo di localizzazione</b>	luogo di provenienza
-------------------------------------	----------------------

## **PRV - LOCALIZZAZIONE GEOGRAFICO-AMMINISTRATIVA**

<b>PRVR - Regione</b>	Toscana
-----------------------	---------

<b>PRVP - Provincia</b>	FI
-------------------------	----

<b>PRVC - Comune</b>	Firenze
----------------------	---------

## **PRC - COLLOCAZIONE SPECIFICA**

<b>PRCM - Denominazione raccolta</b>	collezione del Cardinale Carlo de' Medici
--------------------------------------	---

## **DT - CRONOLOGIA**

### **DTZ - CRONOLOGIA GENERICA**

<b>DTZG - Secolo</b>	sec. XVII
----------------------	-----------

### **DTS - CRONOLOGIA SPECIFICA**

<b>DTSI - Da</b>	1650
------------------	------

<b>DTSV - Validità</b>	ca
------------------------	----

<b>DTSF - A</b>	1650
-----------------	------

<b>DTSL - Validità</b>	ca
------------------------	----

<b>DTM - Motivazione cronologia</b>	bibliografia
-------------------------------------	--------------

## **AU - DEFINIZIONE CULTURALE**

### **AUT - AUTORE**

<b>AUTM - Motivazione dell'attribuzione</b>	bibliografia
---	--------------

<b>AUTN - Nome scelto</b>	Dolci Carlo
---------------------------	-------------

<b>AUTA - Dati anagrafici</b>	1616/ 1686
-------------------------------	------------

<b>AUTH - Sigla per citazione</b>	00002361
-----------------------------------	----------

## **MT - DATI TECNICI**

<b>MTC - Materia e tecnica</b>	tela/ pittura a olio
--------------------------------	----------------------

### **MIS - MISURE**

<b>MISU - Unità</b>	cm
---------------------	----

<b>MISA - Altezza</b>	78
-----------------------	----

<b>MISL - Larghezza</b>	115
-------------------------	-----

<b>FRM - Formato</b>	rettangolare
----------------------	--------------

## **CO - CONSERVAZIONE**

### **STC - STATO DI CONSERVAZIONE**

<b>STCC - Stato di conservazione</b>	discreto
--------------------------------------	----------

<b>STCS - Indicazioni specifiche</b>	colori offuscati
--------------------------------------	------------------

## **DA - DATI ANALITICI**

**DES - DESCRIZIONE****DESO - Indicazioni sull'oggetto**

n.p.

**DESI - Codifica Iconclass**

11 H (DOMENICO DI GUZMAN) 36

**DESS - Indicazioni sul soggetto**

Soggetti sacri. Personaggi: San Domenico di Guzman. Oggetti: pietre.

**NSC - Notizie storico-critiche**

Il dipinto ha fatto parte della Guardaroba Medicea fin dal 1666, anno in cui un Inv. (c.18) lo registra tra i beni dell'eredità del Cardinale Carlo dei Medici. Nel 1687 si trovava già in Palazzo Pitti (c.78), dove è tuttora. Il soggetto dell'opera, San Domenico (1170-1221) il fondatore del grande ordine ecclesiastico, in penitenza, vuole essere un esempio per il cristiano, per il credente. Ancora una volta dunque ci troviamo davanti ad un'opera in cui meditazione religiosa e forma artistica sono inseparabili. Il Dolci, 'Christianus pictor', si trasforma in muto teologo. Il dipinto è uno dei più interessanti dell'artista, oltre che per il soggetto, per il contrasto luce-ombra che vi predomina. Il Marangoni, (1920, p. 448) che definisce il Dolci 'padre di tutta l'oleografia che ammorba ancora le nostre chiese', parla di quest'opera come di una delle più belle del pittore e ne mette in evidenza il contrasto tra i panneggi luminosi e mossi e le tenebre del fondo da cui balzano fuori. L'uso pittorresco del chiaroscuro e le pieghe sentite graficamente sono per lo Heinz (1960, p. 224) giusto motivo per datare l'opera intorno alla metà del secolo. Va sottolineato inoltre anche il fatto che il Dolci ha amato ritrarsi qui in una delle anime del Purgatorio, più precisamente nell'ultima volta agli spettatori (cfr. Bardi, p.111, 1840).

**TU - CONDIZIONE GIURIDICA E VINCOLI****CDG - CONDIZIONE GIURIDICA****CDGG - Indicazione generica**

proprietà Stato

**CDGS - Indicazione specifica**

Ministero per i Beni e le Attività Culturali

**DO - FONTI E DOCUMENTI DI RIFERIMENTO****FTA - DOCUMENTAZIONE FOTOGRAFICA****FTAX - Genere**

documentazione allegata

**FTAP - Tipo**

fotografia b/n

**FTAN - Codice identificativo**

SBAS FI 122141

**FTA - DOCUMENTAZIONE FOTOGRAFICA****FTAX - Genere**

documentazione esistente

**FTAP - Tipo**

fotografia b/n

**FTAN - Codice identificativo**

Brogi 7845

**FNT - FONTI E DOCUMENTI****FNTP - Tipo**

inventario

**FNTT - Denominazione**

Inventario dei mobili pervenuti dall'eredità del Cardinal Carlo de' Medici

**FNTD - Data**

1666

**FNTF - Foglio/Carta**

c. 18

**FNTN - Nome archivio**

Archivio di Stato di Firenze/ Guardaroba medicea

**FNTS - Posizione**

GM 758

**FNTI - Codice identificativo**

ASF GM 758

**FNT - FONTI E DOCUMENTI**

<b>FNTP - Tipo</b>	inventario
<b>FNTT - Denominazione</b>	Inventario del Palazzo de' Pitti di S.A.R.
<b>FNTD - Data</b>	1688
<b>FNTF - Foglio/Carta</b>	c. 78
<b>FNTN - Nome archivio</b>	Archivio di Stato di Firenze/ Guardaroba medicea
<b>FNTS - Posizione</b>	932
<b>FNTI - Codice identificativo</b>	ASF GM 932

**FNT - FONTI E DOCUMENTI**

<b>FNTP - Tipo</b>	inventario
<b>FNTT - Denominazione</b>	Inventario di Quadri che si ritrovano negli appartamenti del Gran Palazzo de' Pitti
<b>FNTD - Data</b>	1723
<b>FNTF - Foglio/Carta</b>	c. 36 t
<b>FNTN - Nome archivio</b>	Archivio di Stato di Firenze/ Guardaroba medicea
<b>FNTS - Posizione</b>	GM 1304 ter
<b>FNTI - Codice identificativo</b>	ASF GM 1304 ter

**BIB - BIBLIOGRAFIA**

<b>BIBX - Genere</b>	bibliografia di confronto
<b>BIBA - Autore</b>	Imperiale reale
<b>BIBD - Anno di edizione</b>	1837-1842
<b>BIBH - Sigla per citazione</b>	00001908

**BIB - BIBLIOGRAFIA**

<b>BIBX - Genere</b>	bibliografia di confronto
<b>BIBA - Autore</b>	Chiavacci E.
<b>BIBD - Anno di edizione</b>	1859
<b>BIBH - Sigla per citazione</b>	00007943
<b>BIBN - V., pp., nn.</b>	p. 176

**BIB - BIBLIOGRAFIA**

<b>BIBX - Genere</b>	bibliografia di confronto
<b>BIBA - Autore</b>	Inghirami F.
<b>BIBD - Anno di edizione</b>	1834
<b>BIBH - Sigla per citazione</b>	00001579
<b>BIBN - V., pp., nn.</b>	p. 58

**BIB - BIBLIOGRAFIA**

<b>BIBX - Genere</b>	bibliografia di confronto
<b>BIBA - Autore</b>	Rusconi A.J.
<b>BIBD - Anno di edizione</b>	1937
<b>BIBH - Sigla per citazione</b>	00007915
<b>BIBN - V., pp., nn.</b>	p. 110

**BIB - BIBLIOGRAFIA**

<b>BIBX - Genere</b>	bibliografia di confronto
<b>BIBA - Autore</b>	Chiavacci E./ Pieraccini E.

<b>BIBD - Anno di edizione</b>	1888
<b>BIBH - Sigla per citazione</b>	00008953
<b>BIB - BIBLIOGRAFIA</b>	
<b>BIBX - Genere</b>	bibliografia specifica
<b>BIBA - Autore</b>	Heinz G.
<b>BIBD - Anno di edizione</b>	1961
<b>BIBH - Sigla per citazione</b>	00009689
<b>BIBN - V., pp., nn.</b>	p. 224
<b>AD - ACCESSO AI DATI</b>	
<b>ADS - SPECIFICHE DI ACCESSO AI DATI</b>	
<b>ADSP - Profilo di accesso</b>	1
<b>ADSM - Motivazione</b>	scheda contenente dati liberamente accessibili
<b>CM - COMPILAZIONE</b>	
<b>CMP - COMPILAZIONE</b>	
<b>CMPD - Data</b>	1975
<b>CMPN - Nome</b>	Grazzini S.
<b>FUR - Funzionario responsabile</b>	Meloni S.
<b>AGG - AGGIORNAMENTO - REVISIONE</b>	
<b>AGGD - Data</b>	2006
<b>AGGN - Nome</b>	ARTPAST/ Coppi L.
<b>AGGF - Funzionario responsabile</b>	Sframeli M.