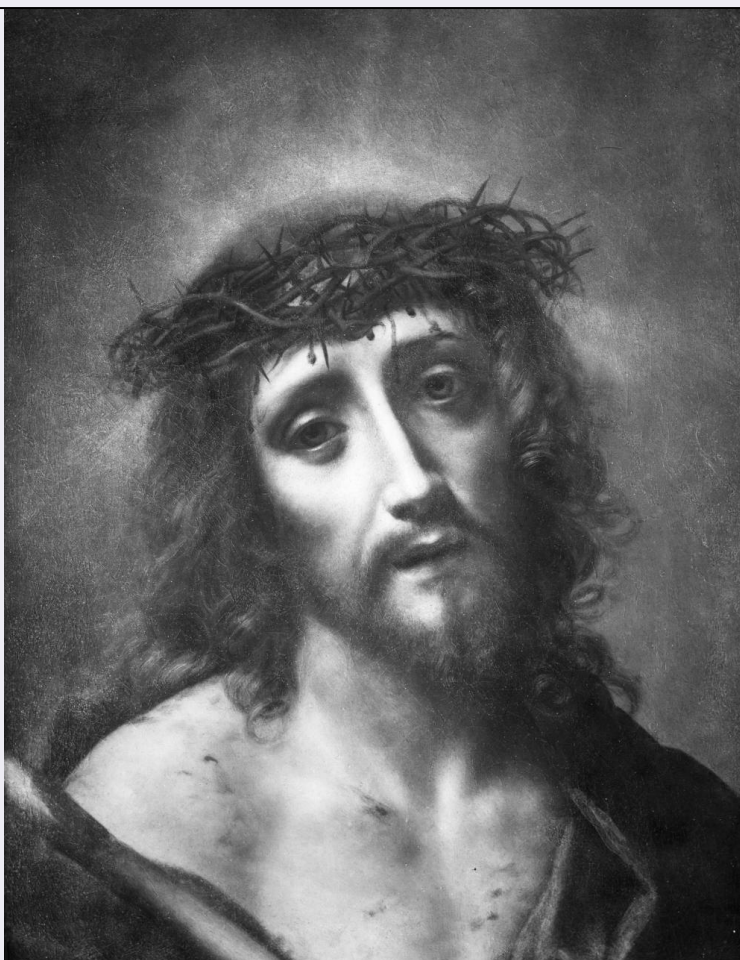


# SCHEDA



## CD - CODICI

TSK - Tipo Scheda OA

LIR - Livello ricerca C

### NCT - CODICE UNIVOCO

NCTR - Codice regione 09

NCTN - Numero catalogo generale 00021995

ESC - Ente schedatore S156

ECP - Ente competente S156

## OG - OGGETTO

### OGT - OGGETTO

OGTD - Definizione dipinto

### SGT - SOGGETTO

SGTI - Identificazione Ecce Homo

## LC - LOCALIZZAZIONE GEOGRAFICO-AMMINISTRATIVA

### PVC - LOCALIZZAZIONE GEOGRAFICO-AMMINISTRATIVA ATTUALE

PVCR - Regione Toscana

PVCP - Provincia FI

PVCC - Comune Firenze

### LDC - COLLOCAZIONE SPECIFICA

LDCT - Tipologia palazzo

<b>LDCQ - Qualificazione</b>	statale
<b>LDCN - Denominazione attuale</b>	Palazzo Pitti
<b>LDCC - Complesso di appartenenza</b>	Palazzo Pitti e Giardino di Boboli
<b>LDCU - Indirizzo</b>	P.zza Pitti, 1
<b>LDCM - Denominazione raccolta</b>	Galleria Palatina e Appartamenti Reali
<b>LDCS - Specifiche</b>	sala di Ulisse

#### **UB - UBICAZIONE E DATI PATRIMONIALI**

**UBO - Ubicazione originaria** SC

#### **INV - INVENTARIO DI MUSEO O SOPRINTENDENZA**

**INVN - Numero** Palatina 321

**INVD - Data** 1912

#### **DT - CRONOLOGIA**

##### **DTZ - CRONOLOGIA GENERICA**

**DTZG - Secolo** sec. XVII

##### **DTS - CRONOLOGIA SPECIFICA**

**DTSI - Da** 1675

**DTSV - Validità** ca

**DTSF - A** 1675

**DTSL - Validità** ca

**DTM - Motivazione cronologia** bibliografia

#### **AU - DEFINIZIONE CULTURALE**

##### **AUT - AUTORE**

**AUTM - Motivazione dell'attribuzione** bibliografia

**AUTN - Nome scelto** Dolci Carlo

**AUTA - Dati anagrafici** 1616/ 1686

**AUTH - Sigla per citazione** 00002361

#### **MT - DATI TECNICI**

**MTC - Materia e tecnica** tela/ pittura a olio

##### **MIS - MISURE**

**MISU - Unità** cm

**MISA - Altezza** 50

**MISL - Larghezza** 39

**FRM - Formato** rettangolare

#### **CO - CONSERVAZIONE**

##### **STC - STATO DI CONSERVAZIONE**

**STCC - Stato di conservazione** buono

#### **DA - DATI ANALITICI**

##### **DES - DESCRIZIONE**

**DESO - Indicazioni**

<b>sull'oggetto</b>	n.p.
<b>DESI - Codifica Iconclass</b>	72 D 35 22
<b>DESS - Indicazioni sul soggetto</b>	Soggetti sacri. Personaggi: Cristo. Simboli della passione: corona di spin e.

#### ISR - ISCRIZIONI

<b>ISRC - Classe di appartenenza</b>	documentaria
<b>ISRS - Tecnica di scrittura</b>	a pennello
<b>ISRT - Tipo di caratteri</b>	corsivo
<b>ISRP - Posizione</b>	retro
<b>ISRI - Trascrizione</b>	7955; 225; 644

#### NSC - Notizie storico-critiche

Si può identificare il dipinto con quello che figura inventariato già nel 1687 (Inv. del 1687, c.79t.) tra i quadri di Palazzo Pitti come l' 'Ecce Homo' su tela, munito di uno sportelletto. In tale modo compare citato nell'Inv. del 1723 (c.38). L' 'Ecce Homo' è un soggetto che suscita profonda pietà negli osservatori, specie se, come in questo caso, il pittore ha voluto mettere in rilievo i lividi della carne e i rivoli di sangue raggrumati della fronte. Nel periodo della Controriforma sono stati eseguiti numerosi dipinti con questo soggetto pietistico, e a Firenze, in particolare, pittori come il Cigoli e il Passignano erano specializzati in questo genere. Anche l' 'Ecce Homo' del Dolci, nonostante l'accuratezza con la quale è stato dipinto e il colore stesso come fosse lucido a smalto, cade nel pietismo più convenzionale. Il Cristo si avvicina stilisticamente ai ritratti degli anni '70, come il Ritratto dell'Arciduchessa Claudia Felicità nelle vesti di Galla Placidia (Galleria Palatina, Inv. 1890 n.2148); cui la dorata e luminosa tonalità verde, possiamo trovare un preciso termine di paragone nel 'Cristo bambino con una ghirlanda di fiori' (Alte Pinakothek di Monaco) che reca la data 1680. Il dipinto dovrebbe dunque appartenere al periodo dell'avanzata maturità dell'artista. Busse (1913, p.387), Heinz (1960, p.212) e Mec Corquodale (1973, p.488, nota 31) concordano nel datare l'opera intorno al 1675. Questo lavoro intenso e un po' sinistro riflette per il Mec Corquodale (op.cit.) non tanto l'influenza del maestro spagnolo Morales, come sostiene lo Heinz (op.cit.), quanto quella del pittore Giovanni Pedrini il cui 'Ecce Homo' all'Ambrosiana di Milano, supera il dipinto del Dojyci nella resa crudamente realistica delle membra flagellate e sanguinanti. Il Baldinucci (V, 1847, pp.340 e 356) scrive che il Dolci dipinse spesso 'Ecce Homo' e il Rosini (VI, 1866, p.138) ci conferma tale notizia, dicendo che il pittore era solito dipingere quadri con questo soggetto, ogni anno, dal lunedì al sabato Santo. Oggi esistono altre versioni di questa opera: l' 'Ecce Homo' della Galleria Corsini a Roma e quello della Collezione Sanford a Corsham Court.

#### TU - CONDIZIONE GIURIDICA E VINCOLI

##### CDG - CONDIZIONE GIURIDICA

<b>CDGG - Indicazione generica</b>	proprietà Stato
<b>CDGS - Indicazione specifica</b>	Ministero per i Beni e le Attività Culturali

#### DO - FONTI E DOCUMENTI DI RIFERIMENTO

##### FTA - DOCUMENTAZIONE FOTOGRAFICA

<b>FTAX - Genere</b>	documentazione allegata
----------------------	-------------------------

<b>FTAP - Tipo</b>	fotografia b/n
<b>FTAN - Codice identificativo</b>	SBAS FI 53836
<b>FTA - DOCUMENTAZIONE FOTOGRAFICA</b>	
<b>FTAX - Genere</b>	documentazione esistente
<b>FTAP - Tipo</b>	fotografia b/n
<b>FTAN - Codice identificativo</b>	Alinari 90
<b>FNT - FONTI E DOCUMENTI</b>	
<b>FNTP - Tipo</b>	inventario
<b>FNTT - Denominazione</b>	Inventario del Palazzo de' Pitti di S.A.R.
<b>FNTD - Data</b>	1688
<b>FNTF - Foglio/Carta</b>	c. 79 t
<b>FNTN - Nome archivio</b>	Archivio di Stato di Firenze/ Guardaroba medicea
<b>FNTS - Posizione</b>	932
<b>FNTI - Codice identificativo</b>	ASF GM 932
<b>FNT - FONTI E DOCUMENTI</b>	
<b>FNTP - Tipo</b>	inventario
<b>FNTT - Denominazione</b>	Inventario di Quadri che si ritrovano negli appartamenti del Gran Palazzo de' Pitti
<b>FNTD - Data</b>	1723
<b>FNTF - Foglio/Carta</b>	c. 38
<b>FNTN - Nome archivio</b>	Archivio di Stato di Firenze/ Guardaroba medicea
<b>FNTS - Posizione</b>	GM 1304 ter
<b>FNTI - Codice identificativo</b>	ASF GM 1304 ter
<b>BIB - BIBLIOGRAFIA</b>	
<b>BIBX - Genere</b>	bibliografia di confronto
<b>BIBA - Autore</b>	Imperiale reale
<b>BIBD - Anno di edizione</b>	1837-1842
<b>BIBH - Sigla per citazione</b>	00001908
<b>BIB - BIBLIOGRAFIA</b>	
<b>BIBX - Genere</b>	bibliografia di confronto
<b>BIBA - Autore</b>	Baldinucci F.
<b>BIBD - Anno di edizione</b>	1845-1847
<b>BIBH - Sigla per citazione</b>	00002727
<b>BIBN - V., pp., nn.</b>	pp. 340, 356
<b>BIB - BIBLIOGRAFIA</b>	
<b>BIBX - Genere</b>	bibliografia di confronto
<b>BIBA - Autore</b>	Chiavacci E.
<b>BIBD - Anno di edizione</b>	1859
<b>BIBH - Sigla per citazione</b>	00007943
<b>BIBN - V., pp., nn.</b>	p. 114
<b>BIB - BIBLIOGRAFIA</b>	
<b>BIBX - Genere</b>	bibliografia di confronto
<b>BIBA - Autore</b>	Inghirami F.

<b>BIBD - Anno di edizione</b>	1834
<b>BIBH - Sigla per citazione</b>	00001579
<b>BIBN - V., pp., nn.</b>	p. 50
<b>BIB - BIBLIOGRAFIA</b>	
<b>BIBX - Genere</b>	bibliografia di confronto
<b>BIBA - Autore</b>	Chiavacci E./ Pieraccini E.
<b>BIBD - Anno di edizione</b>	1888
<b>BIBH - Sigla per citazione</b>	00008953
<b>BIB - BIBLIOGRAFIA</b>	
<b>BIBX - Genere</b>	bibliografia di confronto
<b>BIBA - Autore</b>	Rusconi A.J.
<b>BIBD - Anno di edizione</b>	1937
<b>BIBH - Sigla per citazione</b>	00007915
<b>BIBN - V., pp., nn.</b>	p. 109
<b>BIB - BIBLIOGRAFIA</b>	
<b>BIBX - Genere</b>	bibliografia specifica
<b>BIBA - Autore</b>	Heinz G.
<b>BIBD - Anno di edizione</b>	1961
<b>BIBH - Sigla per citazione</b>	00009689
<b>BIBN - V., pp., nn.</b>	p. 212
<b>BIB - BIBLIOGRAFIA</b>	
<b>BIBX - Genere</b>	bibliografia specifica
<b>BIBA - Autore</b>	Mc Corquodale C.
<b>BIBD - Anno di edizione</b>	1973
<b>BIBH - Sigla per citazione</b>	00010925
<b>BIBN - V., pp., nn.</b>	p. 488
<b>AD - ACCESSO AI DATI</b>	
<b>ADS - SPECIFICHE DI ACCESSO AI DATI</b>	
<b>ADSP - Profilo di accesso</b>	1
<b>ADSM - Motivazione</b>	scheda contenente dati liberamente accessibili
<b>CM - COMPILAZIONE</b>	
<b>CMP - COMPILAZIONE</b>	
<b>CMPD - Data</b>	1975
<b>CMPN - Nome</b>	Grazzini S.
<b>FUR - Funzionario responsabile</b>	Meloni S.
<b>AGG - AGGIORNAMENTO - REVISIONE</b>	
<b>AGGD - Data</b>	2006
<b>AGGN - Nome</b>	ARTPAST/ Coppi L.
<b>AGGF - Funzionario responsabile</b>	NR (recupero pregresso)