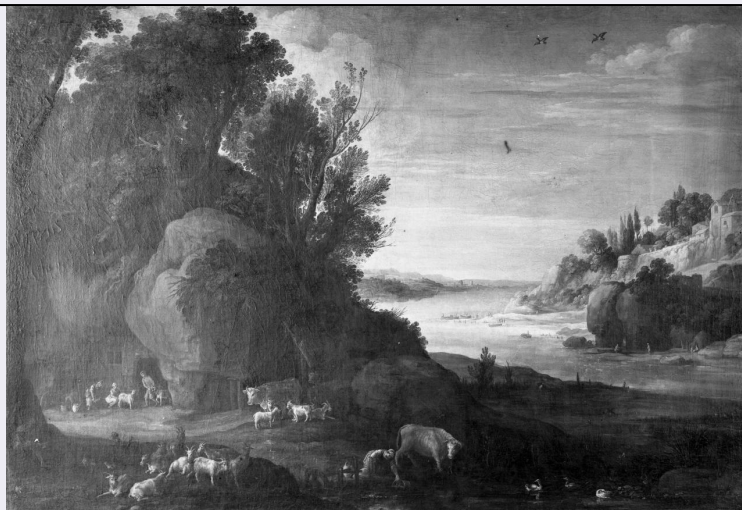


SCHEDA



CD - CODICI

TSK - Tipo Scheda OA

LIR - Livello ricerca C

NCT - CODICE UNIVOCO

NCTR - Codice regione 09

NCTN - Numero catalogo generale 00129498

ESC - Ente schedatore S156

ECP - Ente competente S156

OG - OGGETTO

OGT - OGGETTO

OGTD - Definizione dipinto

SGT - SOGGETTO

SGTI - Identificazione paesaggio con animali

LC - LOCALIZZAZIONE GEOGRAFICO-AMMINISTRATIVA

PVC - LOCALIZZAZIONE GEOGRAFICO-AMMINISTRATIVA ATTUALE

PVCR - Regione Toscana

PVCP - Provincia FI

PVCC - Comune Firenze

LDC - COLLOCAZIONE SPECIFICA

LDCT - Tipologia palazzo

LDCQ - Qualificazione statale

LDCN - Denominazione attuale Palazzo Pitti

LDCC - Complesso di appartenenza Palazzo Pitti e Giardino di Boboli

LDCU - Indirizzo P.zza Pitti, 1

LDCM - Denominazione raccolta Galleria Palatina e Appartamenti Reali

LDCS - Specifiche sala dei Putti

UB - UBICAZIONE E DATI PATRIMONIALI

UBO - Ubicazione originaria	SC
INV - INVENTARIO DI MUSEO O SOPRINTENDENZA	
INVN - Numero	Palatina 449
INVD - Data	1912
DT - CRONOLOGIA	
DTZ - CRONOLOGIA GENERICA	
DTZG - Secolo	sec. XVII
DTS - CRONOLOGIA SPECIFICA	
DTSI - Da	1600
DTSF - A	1699
DTM - Motivazione cronologia	analisi stilistica
AU - DEFINIZIONE CULTURALE	
AUT - AUTORE	
AUTS - Riferimento all'autore	attribuito
AUTR - Riferimento all'intervento	esecutore
AUTM - Motivazione dell'attribuzione	bibliografia
AUTN - Nome scelto	Brill Paul
AUTA - Dati anagrafici	1554/ 1626
AUTH - Sigla per citazione	00000183
MT - DATI TECNICI	
MTC - Materia e tecnica	tela/ pittura a olio
MIS - MISURE	
MISU - Unità	cm
MISA - Altezza	93
MISL - Larghezza	139
FRM - Formato	rettangolare
CO - CONSERVAZIONE	
STC - STATO DI CONSERVAZIONE	
STCC - Stato di conservazione	buono
DA - DATI ANALITICI	
DES - DESCRIZIONE	
DESO - Indicazioni sull'oggetto	n.p.
DESI - Codifica Iconclass	25 H : 25 F
DESS - Indicazioni sul soggetto	Soggetti profani. Paesaggi: campagna; grotta. Animali: pecore. Piante: alb eri. Fenomeni metereologici: nuvole.
	E' uno dei quattro dipinti di proprietà dell'abate de' Bardi acquistati da Piero Guicciardini per conto del cardinale Carlo de' Medici (settembre-d icembre 1618: J.A.F. Orbaan, 1928, pp. 30-31); inventariato dal cardinale Carlo de' Medici il 9 agosto 1666 (A.S.F. Guardaroba 758, c. 7v). Incis o da V. Della Bruna, da G. Tibaldi in L.

NSC - Notizie storico-critiche

Bardi, III, 1840. Insieme al paesaggio con la "Caccia all'airone", è l'acquisto migliore effettuato dal Cardinale Carlo de' Medici tra i quattro pezzi comprati nel 1618. Il dipinto è di poco precedente a questa data. A sinistra una campagna boscosa con rocce, grotte e gruppi di mucche e di capre riempiono la tela, mentre a destra il paesaggio si apre in una visione larga e gradevole. La villa che domina la vallata si ispira alla vedute del Palatino a Roma. I concetti che lo ispirano sono identici a quelli del "Paesaggio con capre" (Anversa, Museo Reale delle Belle Arti). Questo dipinto è il "pendant" del "Ritorno delle greggi" (Inv. Palatina n. 452).

TU - CONDIZIONE GIURIDICA E VINCOLI**ACQ - ACQUISIZIONE**

ACQT - Tipo acquisizione acquisto

ACQN - Nome Medici Carlo

ACQD - Data acquisizione 1618

ACQL - Luogo acquisizione FI/ Firenze

CDG - CONDIZIONE GIURIDICA

CDGG - Indicazione generica proprietà Stato

CDGS - Indicazione specifica Ministero per i Beni e le Attività Culturali

DO - FONTI E DOCUMENTI DI RIFERIMENTO**FTA - DOCUMENTAZIONE FOTOGRAFICA**

FTAX - Genere documentazione allegata

FTAP - Tipo fotografia b/n

FTAN - Codice identificativo SBAS FI 101164

FNT - FONTI E DOCUMENTI

FNTP - Tipo inventario

FNTT - Denominazione Inventario dei mobili pervenuti dall'eredità del Cardinal Carlo de' Medici

FNTD - Data 1666

FNTF - Foglio/Carta c. 7v

FNTN - Nome archivio Archivio di Stato di Firenze/ Guardaroba medicea

FNTS - Posizione GM 758

FNTI - Codice identificativo ASF GM 758

BIB - BIBLIOGRAFIA

BIBX - Genere bibliografia specifica

BIBA - Autore Rubens pittura

BIBD - Anno di edizione 1977

BIBH - Sigla per citazione 00004433

BIBN - V., pp., nn. p. 80, n. 16

MST - MOSTRE

MSTT - Titolo Rubens e la pittura fiamminga del Seicento nelle collezioni pubbliche fiorentine

MSTL - Luogo Firenze, Palazzo Pitti

MSTD - Data 1977

AD - ACCESSO AI DATI**ADS - SPECIFICHE DI ACCESSO AI DATI****ADSP - Profilo di accesso** 1**ADSM - Motivazione** scheda contenente dati liberamente accessibili**CM - COMPILAZIONE****CMP - COMPILAZIONE****CMPD - Data** 1979**CMPN - Nome** Bodart D.**FUR - Funzionario responsabile** Meloni S.**AGG - AGGIORNAMENTO - REVISIONE****AGGD - Data** 2006**AGGN - Nome** ARTPAST/ D'Ambra L.**AGGF - Funzionario responsabile** NR (recpero ppregresso)