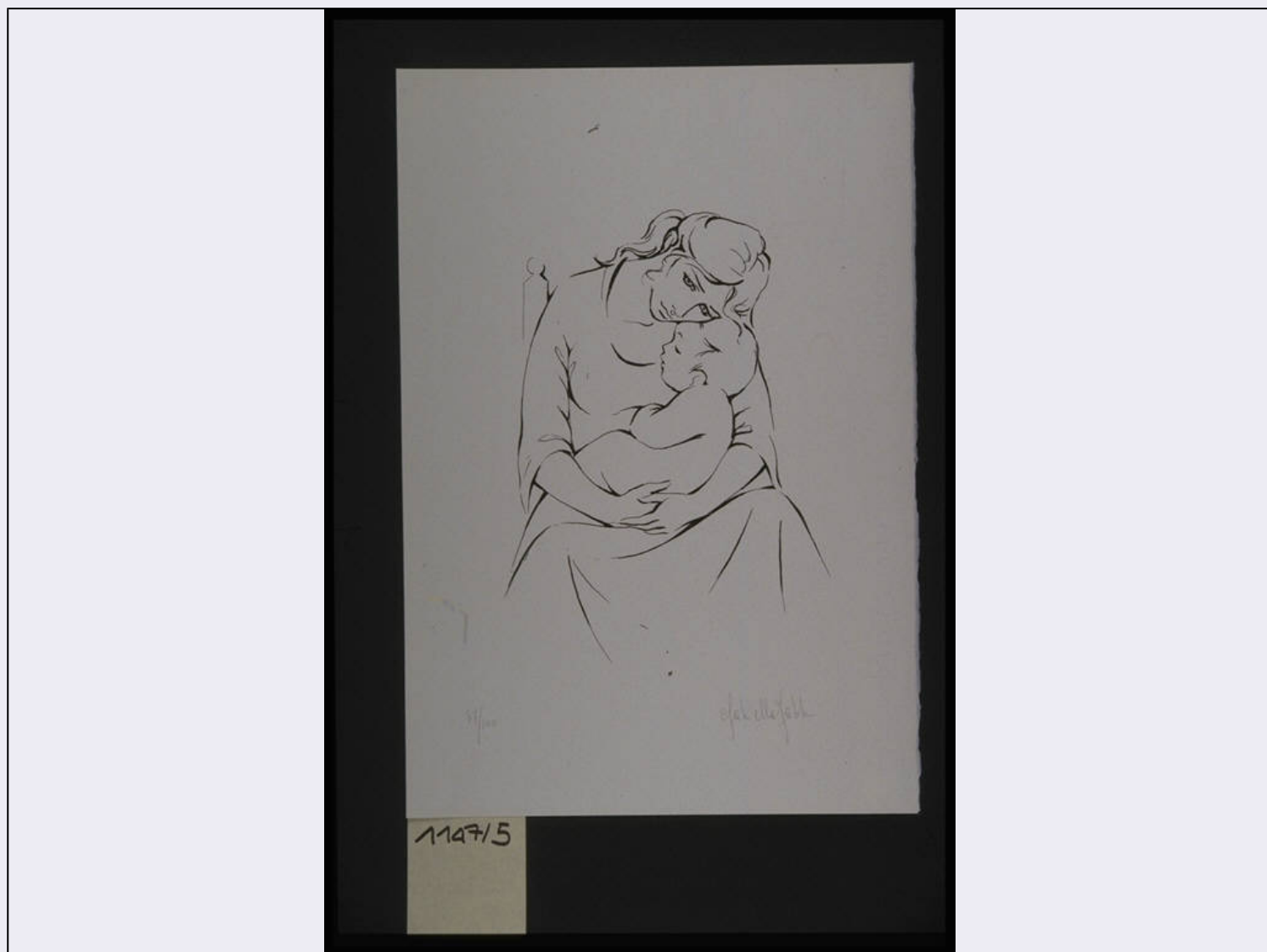


SCHEDA



CD - CODICI

TSK - Tipo Scheda OA

LIR - Livello ricerca C

NCT - CODICE UNIVOCO

NCTR - Codice regione 09

NCTN - Numero catalogo
generale 00129510

ESC - Ente schedatore S156

ECP - Ente competente S156

OG - OGGETTO

OGT - OGGETTO

OGTD - Definizione dipinto

SGT - SOGGETTO

SGTI - Identificazione ritratto dell'infanta Isabella Clara Eugenia di Spagna in abito di clarissa

LC - LOCALIZZAZIONE GEOGRAFICO-AMMINISTRATIVA

PVC - LOCALIZZAZIONE GEOGRAFICO-AMMINISTRATIVA ATTUALE

PVCR - Regione Toscana

PVCP - Provincia	FI
PVCC - Comune	Firenze
LDC - COLLOCAZIONE SPECIFICA	
LDCT - Tipologia	palazzo
LDCQ - Qualificazione	statale
LDCN - Denominazione attuale	Palazzo Pitti
LDCC - Complesso di appartenenza	Palazzo Pitti e Giardino di Boboli
LDCU - Indirizzo	P.zza Pitti, 1
LDCM - Denominazione raccolta	Galleria Palatina e Appartamenti Reali
LDCS - Specifiche	sala di Apollo
UB - UBICAZIONE E DATI PATRIMONIALI	
UBO - Ubicazione originaria	SC
INV - INVENTARIO DI MUSEO O SOPRINTENDENZA	
INVN - Numero	Inv. 1890, 4263
INVD - Data	1890 -
DT - CRONOLOGIA	
DTZ - CRONOLOGIA GENERICA	
DTZG - Secolo	sec. XVII
DTS - CRONOLOGIA SPECIFICA	
DTSI - Da	1600
DTSF - A	1699
DTM - Motivazione cronologia	analisi stilistica
AU - DEFINIZIONE CULTURALE	
AUT - AUTORE	
AUTM - Motivazione dell'attribuzione	bibliografia
AUTN - Nome scelto	Rubens Pieter Paul
AUTA - Dati anagrafici	1577/ 1640
AUTH - Sigla per citazione	00001856
MT - DATI TECNICI	
MTC - Materia e tecnica	tela/ pittura a olio
MIS - MISURE	
MISU - Unità	cm
MISA - Altezza	116
MISL - Larghezza	96
CO - CONSERVAZIONE	
STC - STATO DI CONSERVAZIONE	
STCC - Stato di conservazione	buono
DA - DATI ANALITICI	
DES - DESCRIZIONE	

DESO - Indicazioni sull'oggetto	n.p.
DESI - Codifica Iconclass	61 BB 2 (ISABELLA CLARA DI SPAGNA)
DESS - Indicazioni sul soggetto	Ritratti. Personaggi: Isabella Clara di Spagna. Abbigliamento: abito monacale.
NSC - Notizie storico-critiche	"Infante Isabella di Fiandra vestita da monaca" (ASF, Guardaroba 657. inventario di Guardaroba del palazzo della villa Imperiale di SAG 1654-1655, c. 49). Alla morte dell'arciduca Alberto (1621), l'infante Isabella si fece tagliare i capelli e vestì l'abito delle clarisse, prendendo i voti al convento di S.Francesco il 22 ottobre 1621 e così Rubens la dipinse nel 1625. L'infante, di ritorno dalla città di Breda il 16 Luglio 1625 andò a visitare lo studio di Rubens e l'autore iniziò a farle un ritratto (M. De Mayer, 1955, pp. 114-115). Il ritratto ufficiale ci è noto attraverso l'incisione di Paul Porbus. L. Burchard, 1950-1951, pp. 39-40, nn. 3, ritiene probabile che il ritratto fosse stato dipinto più volte da Rubens e dalla sua scuola e ne citava quattro varianti attribuibili al maestro: una in collezione privata svizzera, una seconda nella collezione di Lord Aldenham (esp. Elewijt, 1962, pp. 106-107, nn. 5-6), la terza nella collezione Tysson a Lugano (G.Gluck, 1940, II, pp. 178), la quarta è il dipinto della Galleria Palatina di Firenze già attribuito erroneamente a Van Dyck, che dipinse l'infanta in vesti monacali qualche anno più tardi (cfr. Pinacoteca Nazionale di Parma; Galleria Sabauda di Torino). L'esemplare di Firenze è purtroppo in modeste condizioni di conservazione. Ne esiste un'altra versione di buona qualità in collezione privata francese. Lo sfondo del ritratto di Firenze esiste anche nel ritratto di Maria de' Medici al Prado, dipinto nel 1622.
TU - CONDIZIONE GIURIDICA E VINCOLI	
CDG - CONDIZIONE GIURIDICA	
CDGG - Indicazione generica	proprietà Stato
CDGS - Indicazione specifica	Ministero per i Beni e le Attività Culturali
DO - FONTI E DOCUMENTI DI RIFERIMENTO	
FTA - DOCUMENTAZIONE FOTOGRAFICA	
FTAX - Genere	documentazione allegata
FTAP - Tipo	fotografia b/n
FTAN - Codice identificativo	SBAS FI 12009
FNT - FONTI E DOCUMENTI	
FNTF - Tipo	inventario
FNTT - Denominazione	Inventario della Guardaroba e Palazzo della Villa Imperiale di SAS di tutti immobili che in esso si ritrovano
FNTD - Data	1654
FNTF - Foglio/Carta	c. 49
FNTN - Nome archivio	Archivio di Stato di Firenze/ Guardaroba medicea
FNTS - Posizione	657
FNTI - Codice identificativo	Poggio Imperiale 1654
BIB - BIBLIOGRAFIA	
BIBX - Genere	bibliografia specifica

BIBA - Autore	Rubens pittura
BIBD - Anno di edizione	1977
BIBH - Sigla per citazione	00004433
BIBN - V., pp., nn.	p. 218, n. 92
MST - MOSTRE	
MSTT - Titolo	Rubens e la pittura fiamminga del Seicento
MSTL - Luogo	FI/ Palazzo Pitti
MSTD - Data	1977
AD - ACCESSO AI DATI	
ADS - SPECIFICHE DI ACCESSO AI DATI	
ADSP - Profilo di accesso	1
ADSM - Motivazione	scheda contenente dati liberamente accessibili
CM - COMPILAZIONE	
CMP - COMPILAZIONE	
CMPD - Data	1979
CMPN - Nome	Bodart D.
FUR - Funzionario responsabile	Meloni S.
AGG - AGGIORNAMENTO - REVISIONE	
AGGD - Data	2006
AGGN - Nome	ARTPAST/ Coppi L.
AGGF - Funzionario responsabile	NR (recupero pregresso)