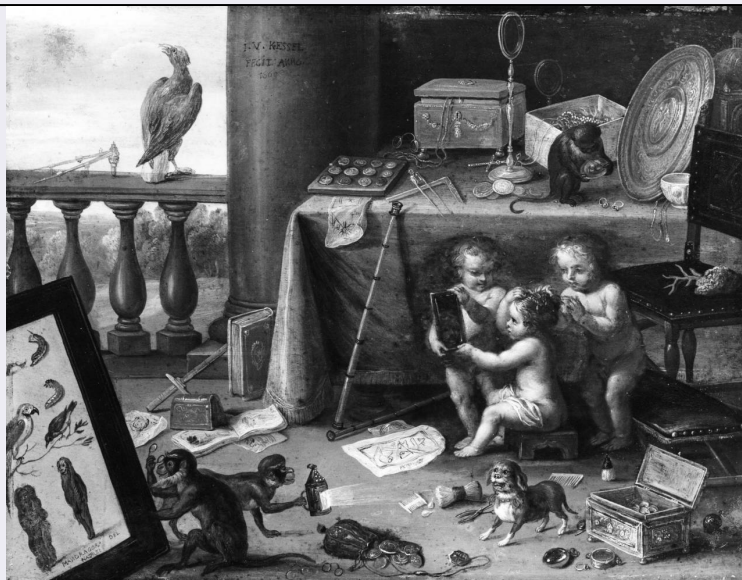


SCHEDA



CD - CODICI

TSK - Tipo Scheda	OA
LIR - Livello ricerca	C
NCT - CODICE UNIVOCO	
NCTR - Codice regione	09
NCTN - Numero catalogo generale	00129603
ESC - Ente schedatore	S156
ECP - Ente competente	S156

OG - OGGETTO

OGT - OGGETTO

OGTD - Definizione dipinto

SGT - SOGGETTO

SGTI - Identificazione il gabinetto del Naturalista

LC - LOCALIZZAZIONE GEOGRAFICO-AMMINISTRATIVA

PVC - LOCALIZZAZIONE GEOGRAFICO-AMMINISTRATIVA ATTUALE

PVCS - Stato ITALIA
PVCR - Regione Toscana
PVCP - Provincia FI
PVCC - Comune Firenze

LDC - COLLOCAZIONE SPECIFICA

LDCT - Tipologia palazzo
LDCQ - Qualificazione statale
LDCN - Denominazione attuale Palazzo Pitti
LDCC - Complesso di appartenenza Palazzo Pitti e Giardino di Boboli
LDCU - Indirizzo P.zza Pitti, 1
LDCM - Denominazione

raccolta	Galleria Palatina e Appartamenti Reali
----------	--

UB - UBICAZIONE E DATI PATRIMONIALI

UBO - Ubicazione originaria	SC
-----------------------------	----

INV - INVENTARIO DI MUSEO O SOPRINTENDENZA

INVN - Numero	Inv. 1890, 1216
---------------	-----------------

INVD - Data	1890 -
-------------	--------

DT - CRONOLOGIA

DTZ - CRONOLOGIA GENERICA

DTZG - Secolo	sec. XVII
---------------	-----------

DTS - CRONOLOGIA SPECIFICA

DTSI - Da	1664
-----------	------

DTSF - A	1664
----------	------

DTM - Motivazione cronologia	data
------------------------------	------

AU - DEFINIZIONE CULTURALE

AUT - AUTORE

AUTM - Motivazione dell'attribuzione	firma
--------------------------------------	-------

AUTN - Nome scelto	Kessel Jan van
--------------------	----------------

AUTA - Dati anagrafici	1626/ 1679
------------------------	------------

AUTH - Sigla per citazione	00007770
----------------------------	----------

MT - DATI TECNICI

MTC - Materia e tecnica	rame/ pittura a olio
-------------------------	----------------------

MIS - MISURE

MISU - Unità	cm
--------------	----

MISA - Altezza	19
----------------	----

MISL - Larghezza	25
------------------	----

CO - CONSERVAZIONE

STC - STATO DI CONSERVAZIONE

STCC - Stato di conservazione	buono
-------------------------------	-------

DA - DATI ANALITICI

DES - DESCRIZIONE

DESO - Indicazioni sull'oggetto	n.p.
---------------------------------	------

DESI - Codifica Iconclass	48 A 81 12 : 92 D 19 16 : 25 F 22
---------------------------	-----------------------------------

DESS - Indicazioni sul soggetto	Soggetti profani. Architetture: portico. Oggetti: tavolo; cassette; quadri ; strumenti. Animali: cane; scimmie; uccello. Figure: putti.
---------------------------------	---

ISR - ISCRIZIONI

ISRC - Classe di appartenenza	documentaria
-------------------------------	--------------

ISRS - Tecnica di scrittura	a pennello
-----------------------------	------------

ISRT - Tipo di caratteri	corsivo
--------------------------	---------

ISRP - Posizione	sulla colonna
------------------	---------------

ISRI - Trascrizione	I.V.Kassel/ FECIT ANNO/ 1664
---------------------	------------------------------

NSC - Notizie storico-critiche

E' forse uno dei tre rami di Van Kassel , comprati nel 1667 ad Anversa da Cosimo III de' Medici (J. Hoogewerff, 1920, pp. 117- 124). A Palazzo Pitti fino al 1861, poi agli Uffizi, rimandato a Palazzo Pitti nel 1928. Pendant del quadro raffigurante il 'Gabinetto del Naturalista' (inv. 1890 n. 1216 scheda 09/ 00129602) presenta una composizione curiosa. Tre bambini che si guardano in uno specchio e tre scimmiette che mettono in disordine le curiosità del naturalista. A sinistra, alla maniera del van Kassel un dipinto di animali nel quale si vedono lombrichi, lumache, uccelli e due mandragore, con l'iscrizione: MANDRAGOR DEL NATREI. Ai piedi dei bambini un disegno con simboli geometrici ed una scritta illeggibile.

TU - CONDIZIONE GIURIDICA E VINCOLI**CDG - CONDIZIONE GIURIDICA****CDGG - Indicazione generica**

proprietà Stato

CDGS - Indicazione specifica

Ministero per i Beni e le Attività Culturali

DO - FONTI E DOCUMENTI DI RIFERIMENTO**FTA - DOCUMENTAZIONE FOTOGRAFICA****FTAX - Genere**

documentazione allegata

FTAP - Tipo

fotografia b/n

FTAN - Codice identificativo

SBAS FI 278960

FNT - FONTI E DOCUMENTI**FNTP - Tipo**

filza

FNTD - Data

1861

FNTF - Foglio/Carta

c. 21

FNTN - Nome archivio

Firenze/ Archivio delle Gallerie fiorentine

FNTS - Posizione

filza 1861

FNTI - Codice identificativo

AGF filza 1861

BIB - BIBLIOGRAFIA**BIBX - Genere**

bibliografia specifica

BIBA - Autore

Rubens pittura

BIBD - Anno di edizione

1977

BIBH - Sigla per citazione

00004433

BIBN - V., pp., nn.

p. 168, n. 60

MST - MOSTRE**MSTT - Titolo**

Rubens e la pittura fiamminga del Seicento

MSTL - Luogo

FI/ Palazzo Pitti

MSTD - Data

1977

AD - ACCESSO AI DATI**ADS - SPECIFICHE DI ACCESSO AI DATI****ADSP - Profilo di accesso**

1

ADSM - Motivazione

scheda contenente dati liberamente accessibili

CM - COMPILAZIONE**CMP - COMPILAZIONE****CMPD - Data**

1979

CMPN - Nome	Bodart D.
FUR - Funzionario responsabile	Meloni S.
AGG - AGGIORNAMENTO - REVISIONE	
AGGD - Data	2006
AGGN - Nome	ARTPAST/ Coppi L.
AGGF - Funzionario responsabile	NR (recupero pregresso)