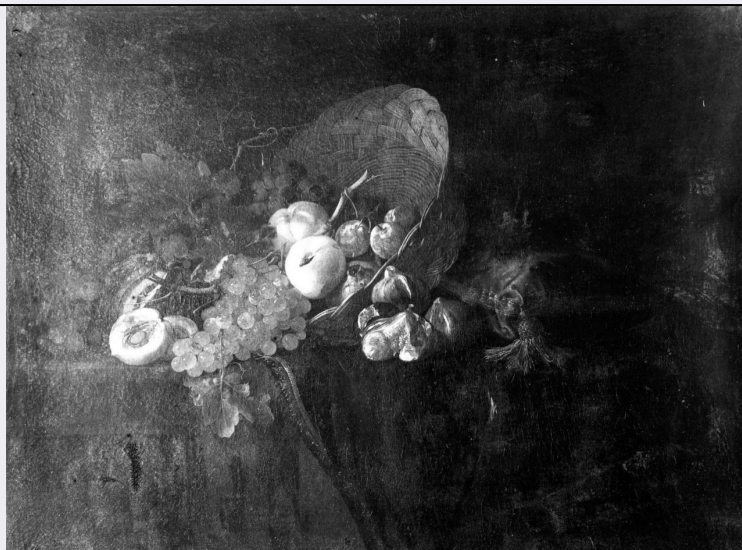


SCHEDA



CD - CODICI

| | |
|---------------------------------|----------|
| TSK - Tipo Scheda | OA |
| LIR - Livello ricerca | C |
| NCT - CODICE UNIVOCO | |
| NCTR - Codice regione | 09 |
| NCTN - Numero catalogo generale | 00131361 |
| ESC - Ente schedatore | S156 |
| ECP - Ente competente | S156 |

OG - OGGETTO

| | |
|------------------------|--------------|
| OGT - OGGETTO | |
| OGTD - Definizione | dipinto |
| SGT - SOGGETTO | |
| SGTI - Identificazione | natura morta |

LC - LOCALIZZAZIONE GEOGRAFICO-AMMINISTRATIVA

PVC - LOCALIZZAZIONE GEOGRAFICO-AMMINISTRATIVA ATTUALE

| | |
|------------------|---------|
| PVCS - Stato | ITALIA |
| PVCR - Regione | Toscana |
| PVCP - Provincia | FI |
| PVCC - Comune | Firenze |

LDC - COLLOCAZIONE SPECIFICA

| | |
|----------------------------------|--|
| LDCT - Tipologia | palazzo |
| LDCQ - Qualificazione | statale |
| LDCN - Denominazione attuale | Palazzo Pitti |
| LDCC - Complesso di appartenenza | Palazzo Pitti e Giardino di Boboli |
| LDCU - Indirizzo | P.zza Pitti, 1 |
| LDCM - Denominazione raccolta | Galleria Palatina e Appartamenti Reali |

| | |
|--|--------------------------------|
| LDCS - Specifiche | sala dei Putti |
| UB - UBICAZIONE E DATI PATRIMONIALI | |
| UBO - Ubicazione originaria | SC |
| INV - INVENTARIO DI MUSEO O SOPRINTENDENZA | |
| INVN - Numero | Palatina 468 |
| INVD - Data | 1912 |
| LA - ALTRE LOCALIZZAZIONI GEOGRAFICO-AMMINISTRATIVE | |
| TCL - Tipo di localizzazione | luogo di provenienza |
| PRV - LOCALIZZAZIONE GEOGRAFICO-AMMINISTRATIVA | |
| PRVS - Stato | ITALIA |
| PRVR - Regione | Toscana |
| PRVP - Provincia | FI |
| PRVC - Comune | Firenze |
| PRC - COLLOCAZIONE SPECIFICA | |
| PRCM - Denominazione raccolta | collezioni granducali |
| DT - CRONOLOGIA | |
| DTZ - CRONOLOGIA GENERICA | |
| DTZG - Secolo | sec. XVII |
| DTS - CRONOLOGIA SPECIFICA | |
| DTSI - Da | 1653 |
| DTSF - A | 1653 |
| DTM - Motivazione cronologia | data |
| AU - DEFINIZIONE CULTURALE | |
| AUT - AUTORE | |
| AUTM - Motivazione dell'attribuzione | firma |
| AUTN - Nome scelto | Aelst Willem van |
| AUTA - Dati anagrafici | 1626/ 1683 ca. |
| AUTH - Sigla per citazione | 00007708 |
| MT - DATI TECNICI | |
| MTC - Materia e tecnica | tela/ pittura a olio |
| MIS - MISURE | |
| MISU - Unità | cm |
| MISA - Altezza | 77 |
| MISL - Larghezza | 102 |
| FRM - Formato | rettangolare |
| CO - CONSERVAZIONE | |
| STC - STATO DI CONSERVAZIONE | |
| STCC - Stato di conservazione | discreto |
| STCS - Indicazioni specifiche | ossidazioni da vecchie vernici |

DA - DATI ANALITICI**DES - DESCRIZIONE****DESO - Indicazioni
sull'oggetto**

n.p.

DESI - Codifica Iconclass

41 A 67 1 : 41 A 77

**DESS - Indicazioni sul
soggetto**

Soggetti profani: natura morta. Fiori. Frutti. Oggetti: cesto di vimini; tavolo.

ISR - ISCRIZIONI**ISRC - Classe di
appartenenza**

documentaria

ISRS - Tecnica di scrittura

a pennello

ISRT - Tipo di caratteri

corsivo

ISRP - Posizione

sul bordo del tavolo a sinistra

ISRI - Trascrizione

W. V. aelst 1653

ISR - ISCRIZIONI**ISRC - Classe di
appartenenza**

documentaria

ISRS - Tecnica di scrittura

a pennello

ISRT - Tipo di caratteri

corsivo

ISRP - Posizione

retro, sulla cornice

ISRI - Trascrizione

2219

ISR - ISCRIZIONI**ISRC - Classe di
appartenenza**

documentaria

ISRS - Tecnica di scrittura

a pennello

ISRT - Tipo di caratteri

corsivo

ISRP - Posizione

retro

ISRI - Trascrizione

3163; 1598; 7098; 182; 1530; 442; 5157; 8259

NSC - Notizie storico-critiche

Con il suo pendant (Inv. Palatina n. 469), fu probabilmente acquistato a Roma dal cardinale Leopoldo de' Medici.

TU - CONDIZIONE GIURIDICA E VINCOLI**CDG - CONDIZIONE GIURIDICA****CDGG - Indicazione
generica**

proprietà Stato

**CDGS - Indicazione
specificata**

Ministero per i Beni e le Attività Culturali

DO - FONTI E DOCUMENTI DI RIFERIMENTO**FTA - DOCUMENTAZIONE FOTOGRAFICA****FTAX - Genere**

documentazione allegata

FTAP - Tipo

fotografia b/n

FTAN - Codice identificativo

SBAS FI 101166

FNT - FONTI E DOCUMENTI**FNTP - Tipo**

inventario

A di 14 novembre. Inventario di mobili e masserizie dell'eredità del Serenissimo e Signore Principe Cardinale Leopoldo di Toscana,

| | |
|--|---|
| FNTT - Denominazione | cominciato questo di suddetto. Stateci consegnate l'appiè descritte robe da Paolo Cenni Guardaroba di detto Sig. Cardin |
| FNTD - Data | 1675/ 1676 |
| FNTF - Foglio/Carta | c. 84, n. 477 |
| FNTN - Nome archivio | Archivio di Stato di Firenze/ Guardaroba medicea |
| FNTS - Posizione | 826 |
| FNTI - Codice identificativo | ASF GM 826 |
| BIB - BIBLIOGRAFIA | |
| BIBX - Genere | bibliografia specifica |
| BIBA - Autore | Secolo Rembrandt |
| BIBD - Anno di edizione | 1987 |
| BIBH - Sigla per citazione | 00010178 |
| MST - MOSTRE | |
| MSTT - Titolo | Il secolo di Rembrant. Pittura olandese del Seicento nelle Gallerie fioren tine |
| MSTL - Luogo | Firenze/ Palazzo Pitti |
| MSTD - Data | 1987 |
| AD - ACCESSO AI DATI | |
| ADS - SPECIFICHE DI ACCESSO AI DATI | |
| ADSP - Profilo di accesso | 1 |
| ADSM - Motivazione | scheda contenente dati liberamente accessibili |
| CM - COMPILAZIONE | |
| CMP - COMPILAZIONE | |
| CMPD - Data | 1978 |
| CMPN - Nome | Chiarini M. |
| FUR - Funzionario responsabile | Meloni S. |
| AGG - AGGIORNAMENTO - REVISIONE | |
| AGGD - Data | 1999 |
| AGGN - Nome | Pezzati S. |
| AGGF - Funzionario responsabile | Damiani G. |
| AGG - AGGIORNAMENTO - REVISIONE | |
| AGGD - Data | 2006 |
| AGGN - Nome | ARTPAST/ Coppi L. |
| AGGF - Funzionario responsabile | NR (reupero pregresso) |