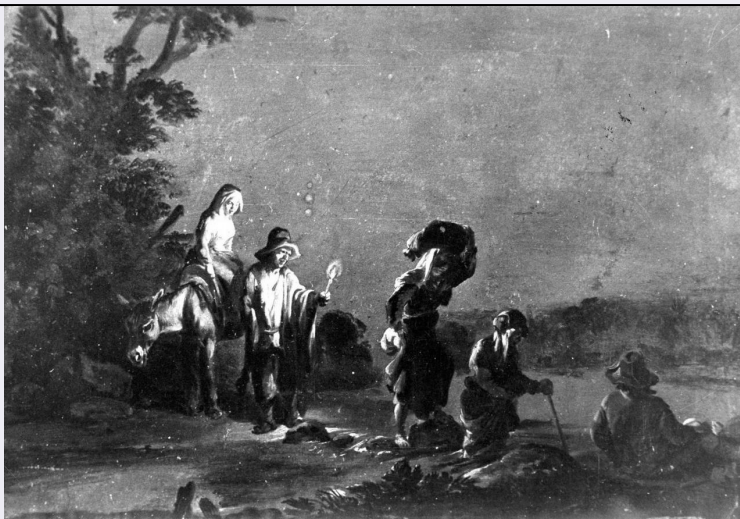


SCHEDA



CD - CODICI

TSK - Tipo Scheda	OA
LIR - Livello ricerca	C
NCT - CODICE UNIVOCO	
NCTR - Codice regione	09
NCTN - Numero catalogo generale	00131369
ESC - Ente schedatore	S156
ECP - Ente competente	S156

OG - OGGETTO

OGT - OGGETTO	
OGTD - Definizione	dipinto
SGT - SOGGETTO	
SGTI - Identificazione	viandanti

LC - LOCALIZZAZIONE GEOGRAFICO-AMMINISTRATIVA

PVC - LOCALIZZAZIONE GEOGRAFICO-AMMINISTRATIVA ATTUALE

PVCR - Regione	Toscana
PVCP - Provincia	FI
PVCC - Comune	Firenze

LDC - COLLOCAZIONE SPECIFICA

LDCT - Tipologia	palazzo
LDCQ - Qualificazione	statale
LDCN - Denominazione attuale	Palazzo Pitti
LDCC - Complesso di appartenenza	Palazzo Pitti e Giardino di Boboli
LDCU - Indirizzo	P.zza Pitti, 1
LDCM - Denominazione raccolta	Galleria Palatina e Appartamenti Reali
LDCS - Specifiche	corridoio delle miniature

UB - UBICAZIONE E DATI PATRIMONIALI**UBO - Ubicazione originaria** SC**INV - INVENTARIO DI MUSEO O SOPRINTENDENZA****INVN - Numero** Inv. 1890, 1032**INVD - Data** 1890 -**LA - ALTRE LOCALIZZAZIONI GEOGRAFICO-AMMINISTRATIVE****TCL - Tipo di localizzazione** luogo di provenienza**PRV - LOCALIZZAZIONE GEOGRAFICO-AMMINISTRATIVA****PRVR - Regione** Toscana**PRVP - Provincia** FI**PRVC - Comune** Firenze**PRC - COLLOCAZIONE SPECIFICA****PRCT - Tipologia** palazzo**PRCQ - Qualificazione** statale**PRCM - Denominazione
raccolta** collezioni granducali**PRCS - Specifiche** dalla Guardaroba di Palazzo Pitti**DT - CRONOLOGIA****DTZ - CRONOLOGIA GENERICA****DTZG - Secolo** sec. XVII**DTS - CRONOLOGIA SPECIFICA****DTSI - Da** 1600**DTSF - A** 1699**DTM - Motivazione cronologia** analisi stilistica**AU - DEFINIZIONE CULTURALE****AUT - AUTORE****AUTM - Motivazione
dell'attribuzione** bibliografia**AUTN - Nome scelto** Asselijn Jan**AUTA - Dati anagrafici** 1610 ca./ 1652**AUTH - Sigla per citazione** 00007782**MT - DATI TECNICI****MTC - Materia e tecnica** lavagna/ pittura a olio**MIS - MISURE****MISU - Unità** cm**MISA - Altezza** 24.5**MISL - Larghezza** 37**CO - CONSERVAZIONE****STC - STATO DI CONSERVAZIONE****STCC - Stato di
conservazione** buono**STCS - Indicazioni
specifiche** restaurato

RS - RESTAURI**RST - RESTAURI**

RSTD - Data	1970
RSTE - Ente responsabile	OPD
RSTR - Ente finanziatore	SBAS FI

DA - DATI ANALITICI**DES - DESCRIZIONE**

DESO - Indicazioni sull'oggetto	n.p.
DESI - Codifica Iconclass	25 H 21 2 : 11 Q 62 1 : 25 F 29 (ASINO)
DESS - Indicazioni sul soggetto	Soggetti profani. Paesaggi: veduta fluviale. Figure: viandanti. Animali: a sino.

ISR - ISCRIZIONI

ISRC - Classe di appartenenza	documentaria
ISRS - Tecnica di scrittura	a penna
ISRT - Tipo di caratteri	corsivo
ISRP - Posizione	retro, sul pannello di chiusura
ISRI - Trascrizione	Krabbeke

ISR - ISCRIZIONI

ISRC - Classe di appartenenza	documentaria
ISRS - Tecnica di scrittura	a impressione
ISRT - Tipo di caratteri	corsivo
ISRP - Posizione	retro, su cartellino
ISRI - Trascrizione	Pitti 10 maggio 1796

ISR - ISCRIZIONI

ISRC - Classe di appartenenza	documentaria
ISRS - Tecnica di scrittura	a pennello
ISRT - Tipo di caratteri	corsivo
ISRP - Posizione	retro
ISRI - Trascrizione	218; 350; 39; 1225; 137; 537; 43; 3; 1825; 701

NSC - Notizie storico-critiche

Nel 1704 un quadro che corrisponde a questo, attribuito al Cerquozzi, è agli Uffizi (Inv. Generale Galleria Ms 82, c. 117, n. 953). Nel 1753 il quadro è ricordato agli Uffizi con l'attribuzione all'Asslyn, mentre nel 1796, al rientro in Galleria con provenienza da Pitti, è attribuito al Van Laer (Bamboccio). Inv. Galleria 1753, n. 464 (Carabb. Olandese) Guardaroba di Palazzo Pitti, da dove fu portato agli Uffizi il 10 maggio 1796 n. 537, con attribuzione a 'ignoto olandese' o al 'Bamboccio' (Giornale, c. 52/v). Nonostante l'attribuzione antica, il dipinto, non sembra di mano dell'Asslyn. Il Gerson (com. or.) pensa a un pittore tedesco, e suggerisce il nome dell'Agricola.

TU - CONDIZIONE GIURIDICA E VINCOLI**CDG - CONDIZIONE GIURIDICA**

CDGG - Indicazione	
---------------------------	--

generica	proprietà Stato
CDGS - Indicazione specifica	Ministero per i Beni e le Attività Culturali
DO - FONTI E DOCUMENTI DI RIFERIMENTO	
FTA - DOCUMENTAZIONE FOTOGRAFICA	
FTAX - Genere	documentazione allegata
FTAP - Tipo	fotografia b/n
FTAN - Codice identificativo	SBAS FI 157717
FNT - FONTI E DOCUMENTI	
FNTP - Tipo	inventario
FNTT - Denominazione	Inventario Generale di tutto quanto fu consegnato a Gio. Fran.co Bianchi custode della Galleria dia S.A.R. dopo la morte del di lui genitore, dal 1704 al 1714
FNTD - Data	1704
FNTF - Foglio/Carta	n. 953
FNTN - Nome archivio	SSPSAEPM FI/ Biblioteca degli Uffizi
FNTS - Posizione	ms. 82
FNTI - Codice identificativo	Uffizi 1704
FNT - FONTI E DOCUMENTI	
FNTP - Tipo	inventario
FNTT - Denominazione	Inventario generale di tutte le preziose antichità e insigni memorie che si conservano nella Galleria di S.M.I. in Firenze...
FNTD - Data	1753
FNTF - Foglio/Carta	n. 464
FNTN - Nome archivio	SSPSAEPM FI/ Biblioteca degli Uffizi
FNTS - Posizione	ms. 95
FNTI - Codice identificativo	Uffizi 1753
FNT - FONTI E DOCUMENTI	
FNTP - Tipo	inventario
FNTT - Denominazione	Inventario generale di tutte le antichità, pitture e altre preziose rarità che si conservano nella Real Galleria di S.A.R. Pietro Leopoldo I Arciduca d'Austria, Granduca di Toscana etc...
FNTD - Data	1769
FNTF - Foglio/Carta	n. 2118
FNTN - Nome archivio	SSPSAEPM FI/ Biblioteca degli Uffizi
FNTS - Posizione	ms. 98
FNTI - Codice identificativo	Uffizi 1769
FNT - FONTI E DOCUMENTI	
FNTP - Tipo	inventario
FNTT - Denominazione	Inventario a Capi del Magazzino del Fabbricato
FNTD - Data	1796
FNTF - Foglio/Carta	Inventario 1796 n. 537
FNTN - Nome archivio	Archivio di Stato di Firenze/ Imperiale e Reale Corte
FNTS - Posizione	4357

FNTI - Codice identificativo	Inv a Capi 1796
FNT - FONTI E DOCUMENTI	
FNTP - Tipo	inventario
FNTT - Denominazione	Inventario generale di tutte le preziose antichità e insigni memorie che si conservano nella Galleria di S.M.I. in Firenze...
FNTD - Data	1753
FNTF - Foglio/Carta	n. 1225
FNTN - Nome archivio	SSPSAEPM FI/ Biblioteca degli Uffizi
FNTS - Posizione	ms. 95
FNTI - Codice identificativo	Uffizi 1753
BIB - BIBLIOGRAFIA	
BIBX - Genere	bibliografia specifica
BIBA - Autore	Pittura pietra
BIBD - Anno di edizione	1970
BIBH - Sigla per citazione	00007693
BIBN - V., pp., nn.	n. 30
BIB - BIBLIOGRAFIA	
BIBX - Genere	bibliografia specifica
BIBA - Autore	Paesisti Bamboccianti
BIBD - Anno di edizione	1967
BIBH - Sigla per citazione	00005779
BIBN - V., pp., nn.	n. 37
MST - MOSTRE	
MSTT - Titolo	Paesisti, Bamboccianti e Vedutisti nella Roma Seicentesca
MSTL - Luogo	Firenze/ Palazzo Pitti
MSTD - Data	1967
MST - MOSTRE	
MSTT - Titolo	Pittura su Pietra
MSTL - Luogo	Firenze
MSTD - Data	1970
MST - MOSTRE	
MSTT - Titolo	Il secolo di Rembrandt. Pittura olandese del Seicento nelle gallerie Fiorentine
MSTL - Luogo	Firenze
MSTD - Data	1987
AD - ACCESSO AI DATI	
ADS - SPECIFICHE DI ACCESSO AI DATI	
ADSP - Profilo di accesso	1
ADSM - Motivazione	scheda contenente dati liberamente accessibili
CM - COMPILAZIONE	
CMP - COMPILAZIONE	
CMPD - Data	1978
CMPN - Nome	Chiarini M.

FUR - Funzionario responsabile	Meloni S.
AGG - AGGIORNAMENTO - REVISIONE	
AGGD - Data	2001
AGGN - Nome	Fabiani L.
AGGF - Funzionario responsabile	Damiani G.
AGG - AGGIORNAMENTO - REVISIONE	
AGGD - Data	2006
AGGN - Nome	ARTPAST/ Coppi L.
AGGF - Funzionario responsabile	NR (recupero pregresso)