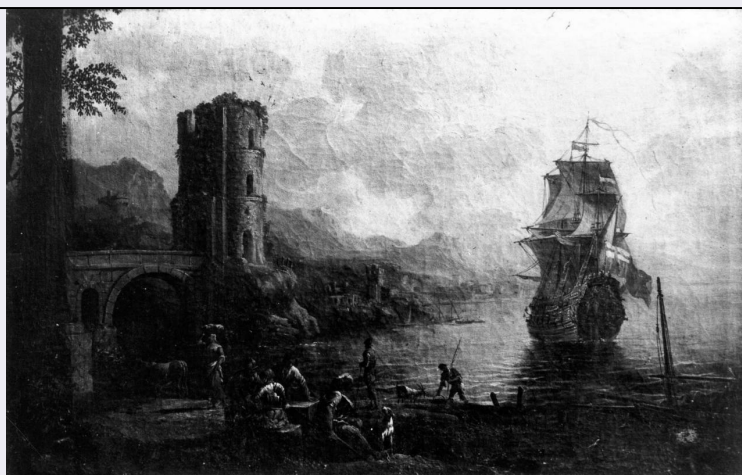


SCHEDA



CD - CODICI

TSK - Tipo Scheda OA

LIR - Livello ricerca C

NCT - CODICE UNIVOCO

NCTR - Codice regione 09

NCTN - Numero catalogo generale 00131441

ESC - Ente schedatore S156

ECP - Ente competente S156

OG - OGGETTO

OGT - OGGETTO

OGTD - Definizione dipinto

SGT - SOGGETTO

SGTI - Identificazione veduta costiera

LC - LOCALIZZAZIONE GEOGRAFICO-AMMINISTRATIVA

PVC - LOCALIZZAZIONE GEOGRAFICO-AMMINISTRATIVA ATTUALE

PVCR - Regione Toscana

PVCP - Provincia FI

PVCC - Comune Firenze

LDC - COLLOCAZIONE SPECIFICA

LDCT - Tipologia palazzo

LDCQ - Qualificazione statale

LDCN - Denominazione attuale Palazzo Pitti

LDCC - Complesso di appartenenza Palazzo Pitti e Giardino di Boboli

LDCU - Indirizzo P.zza Pitti, 1

LDCM - Denominazione raccolta Galleria Palatina e Appartamenti Reali

UB - UBICAZIONE E DATI PATRIMONIALI

UBO - Ubicazione originaria SC

INV - INVENTARIO DI MUSEO O SOPRINTENDENZA**INVN - Numero** Inv. 1890, 6798**INVD - Data** 1890 -**LA - ALTRE LOCALIZZAZIONI GEOGRAFICO-AMMINISTRATIVE****TCL - Tipo di localizzazione** luogo di provenienza**PRV - LOCALIZZAZIONE GEOGRAFICO-AMMINISTRATIVA****PRVR - Regione** Toscana**PRVP - Provincia** FI**PRVC - Comune** Firenze**PRC - COLLOCAZIONE SPECIFICA****PRCM - Denominazione
raccolta** collezione del principe Ferdinando dei Medici**DT - CRONOLOGIA****DTZ - CRONOLOGIA GENERICA****DTZG - Secolo** sec. XVII**DTS - CRONOLOGIA SPECIFICA****DTSI - Da** 1600**DTSF - A** 1699**DTM - Motivazione cronologia** analisi stilistica**AU - DEFINIZIONE CULTURALE****AUT - AUTORE****AUTM - Motivazione
dell'attribuzione** bibliografia**AUTN - Nome scelto** Heusch Jacob de**AUTA - Dati anagrafici** notizie fine sec. XVII-inizio sec. XVIII**AUTH - Sigla per citazione** 00007797**MT - DATI TECNICI****MTC - Materia e tecnica** tela/ pittura a olio**MIS - MISURE****MISU - Unità** cm**MISA - Altezza** 49.5**MISL - Larghezza** 74**CO - CONSERVAZIONE****STC - STATO DI CONSERVAZIONE****STCC - Stato di
conservazione** discreto**DA - DATI ANALITICI****DES - DESCRIZIONE****DESO - Indicazioni
sull'oggetto** n.p.**DESI - Codifica Iconclass** 25 I 5 : 25 H 23 : 46 C 21 4**DESS - Indicazioni sul
soggetto** Soggetti profani. Paesaggi: marina. Architetture: rocca; ponte. Mezzi di trasporto: nave. Figure.**ISR - ISCRIZIONI**

ISRC - Classe di appartenenza	documentaria
ISRS - Tecnica di scrittura	a pennello
ISRT - Tipo di caratteri	lettere capitali
ISRP - Posizione	sul blocco dove è seduto il soldato
ISRI - Trascrizione	A. D.
NSC - Notizie storico-critiche	Attribuito a "Scuola di S. Rosa" dall' Inv. 1890, il quadro va riconosciuto in quello già parte della collezione del principe Ferdinando de' Medici in Palazzo Pitti nel cui inventario (ASF, Guard. 1222, c. 37- cfr. 'Paragone' n. 303, 1975, p. 80), è attribuito al De Heusch. Questo pittore, la cui personalità è stata ricostruita di recente da A. Zwollo (vedi Vlaamische, en Oollandse Veduteschilders te Rome, 1973) e da L. Salerno (Pittori di paesaggio del Seicento a Roma, vol. II, 1976) attende ancora uno studio esauriente.

TU - CONDIZIONE GIURIDICA E VINCOLI

CDG - CONDIZIONE GIURIDICA

CDGG - Indicazione generica	proprietà Stato
CDGS - Indicazione specifica	Ministero per i Beni e le Attività Culturali

DO - FONTI E DOCUMENTI DI RIFERIMENTO

FTA - DOCUMENTAZIONE FOTOGRAFICA

FTAX - Genere	documentazione allegata
FTAP - Tipo	fotografia b/n
FTAN - Codice identificativo	SBAS FI 185715

FTA - DOCUMENTAZIONE FOTOGRAFICA

FTAX - Genere	documentazione esistente
FTAP - Tipo	fotografia b/n
FTAN - Codice identificativo	SBAS FI 19865

FNT - FONTI E DOCUMENTI

FNTP - Tipo	inventario
FNTT - Denominazione	Inventario dei mobili e masserizie della proprietà del Ser.mo Sig.re Principe Ferdinando di gloriosa ricordanza, ritrovate dopo la di lui morte nel suo appartamento, nel Palazzo de' Pitti
FNTD - Data	1713
FNTF - Foglio/Carta	cc. 37 v- 37 r
FNTN - Nome archivio	Archivio di Stato di Firenze/ Guardaroba medicea
FNTS - Posizione	1222
FNTI - Codice identificativo	ASF GM 1222

BIB - BIBLIOGRAFIA

BIBX - Genere	bibliografia specifica
BIBA - Autore	Chiarini M.
BIBD - Anno di edizione	1975
BIBH - Sigla per citazione	00009791
BIBN - V., pp., nn.	p. 86, n. 303

AD - ACCESSO AI DATI

ADS - SPECIFICHE DI ACCESSO AI DATI**ADSP - Profilo di accesso**

1

ADSM - Motivazione

scheda contenente dati liberamente accessibili

CM - COMPILAZIONE**CMP - COMPILAZIONE****CMPD - Data**

1979

CMPN - Nome

Chiarini M.

**FUR - Funzionario
responsabile**

Meloni S.

AGG - AGGIORNAMENTO - REVISIONE**AGGD - Data**

2001

AGGN - Nome

Fabiani L.

**AGGF - Funzionario
responsabile**

Damiani G.

AGG - AGGIORNAMENTO - REVISIONE**AGGD - Data**

2006

AGGN - Nome

ARTPAST/ Coppi L.

**AGGF - Funzionario
responsabile**

NR (recupero pregresso)