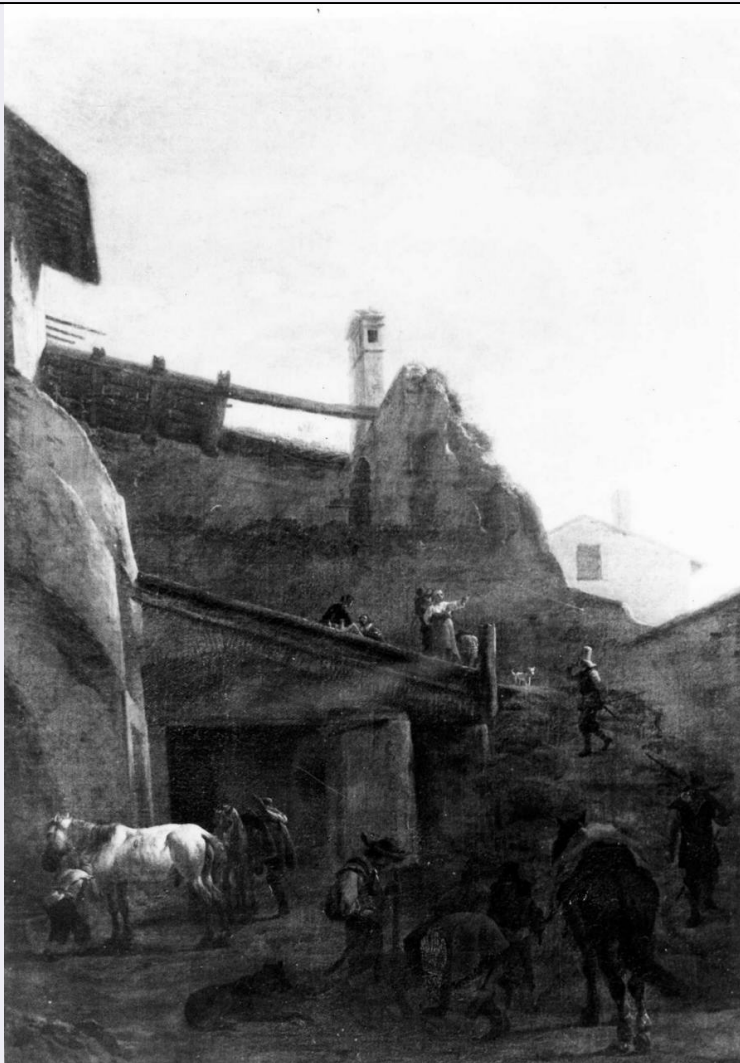


SCHEDA



CD - CODICI

TSK - Tipo Scheda OA

LIR - Livello ricerca C

NCT - CODICE UNIVOCO

NCTR - Codice regione 09

NCTN - Numero catalogo generale 00131456

ESC - Ente schedatore S156

ECP - Ente competente S156

OG - OGGETTO

OGT - OGGETTO

OGTD - Definizione dipinto

SGT - SOGGETTO

SGTI - Identificazione bottega del maniscalco

LC - LOCALIZZAZIONE GEOGRAFICO-AMMINISTRATIVA

PVC - LOCALIZZAZIONE GEOGRAFICO-AMMINISTRATIVA ATTUALE

PVCR - Regione Toscana

PVCP - Provincia FI

PVCC - Comune	Firenze
LDC - COLLOCAZIONE SPECIFICA	
LDCT - Tipologia	palazzo
LDCQ - Qualificazione	statale
LDCN - Denominazione attuale	Palazzo Pitti
LDCC - Complesso di appartenenza	Palazzo Pitti e Giardino di Boboli
LDCU - Indirizzo	P.zza Pitti, 1
LDCM - Denominazione raccolta	Galleria Palatina e Appartamenti Reali
LDCS - Specifiche	sala dei Putti
UB - UBICAZIONE E DATI PATRIMONIALI	
UBO - Ubicazione originaria	SC
INV - INVENTARIO DI MUSEO O SOPRINTENDENZA	
INVN - Numero	Inv. 1890, 1222
INVD - Data	1890 -
LA - ALTRE LOCALIZZAZIONI GEOGRAFICO-AMMINISTRATIVE	
TCL - Tipo di localizzazione	luogo di provenienza
PRV - LOCALIZZAZIONE GEOGRAFICO-AMMINISTRATIVA	
PRVR - Regione	Toscana
PRVP - Provincia	FI
PRVC - Comune	Firenze
PRC - COLLOCAZIONE SPECIFICA	
PRCT - Tipologia	palazzo
PRCQ - Qualificazione	statale
PRCD - Denominazione	Palazzo degli Uffizi
PRCC - Complesso monumentale di appartenenza	Palazzo degli Uffizi
PRCM - Denominazione raccolta	collezioni granducali
DT - CRONOLOGIA	
DTZ - CRONOLOGIA GENERICA	
DTZG - Secolo	sec. XVII
DTS - CRONOLOGIA SPECIFICA	
DTSI - Da	1600
DTSF - A	1699
DTM - Motivazione cronologia	analisi stilistica
AU - DEFINIZIONE CULTURALE	
AUT - AUTORE	
AUTM - Motivazione dell'attribuzione	analisi stilistica
AUTN - Nome scelto	Laer Pieter Jacobsz van detto il Bamboccio

AUTA - Dati anagrafici	1592-1599/ 1642
AUTH - Sigla per citazione	00005709
MT - DATI TECNICI	
MTC - Materia e tecnica	tela/ pittura a olio
MIS - MISURE	
MISU - Unità	cm
MISA - Altezza	71.5
MISL - Larghezza	53
CO - CONSERVAZIONE	
STC - STATO DI CONSERVAZIONE	
STCC - Stato di conservazione	discreto
RS - RESTAURI	
RST - RESTAURI	
RSTD - Data	1967
RSTR - Ente finanziatore	SBAS FI
DA - DATI ANALITICI	
DES - DESCRIZIONE	
DESO - Indicazioni sull'oggetto	n.p.
DESI - Codifica Iconclass	47 B 11 11
DESS - Indicazioni sul soggetto	Soggetti profani. Animali: cavalli. Figure: maniscalco. Figure maschili. A rchitetture: casolare.
NSC - Notizie storico-critiche	Dal 1789 agli Uffizi; dal 1928 alla Palatina. Il dipinto è citato per la p rima volta col nome di Michelangelo Cerquozzi nel 1798 (Giornale della Gal leria degli Uffizi c. 74, n.1626) successivamente attribuito al Van Lear c on le opere del quale presenta notevoli somiglianze.
TU - CONDIZIONE GIURIDICA E VINCOLI	
CDG - CONDIZIONE GIURIDICA	
CDGG - Indicazione generica	proprietà Stato
CDGS - Indicazione specifica	Ministero per i Beni e le Attività Culturali
DO - FONTI E DOCUMENTI DI RIFERIMENTO	
FTA - DOCUMENTAZIONE FOTOGRAFICA	
FTAX - Genere	documentazione allegata
FTAP - Tipo	fotografia b/n
FTAN - Codice identificativo	SBAS FI 153360
FNT - FONTI E DOCUMENTI	
FNTP - Tipo	giornale
FNTT - Denominazione	Giornale della roba venuta nella Real Galleria 1784-1825
FNTD - Data	1784-1825
FNTF - Foglio/Carta	c. 74 n. 1626
FNTN - Nome archivio	SSPSAEPM FI/ Biblioteca degli Uffizi

FNTS - Posizione	ms. 114
FNTI - Codice identificativo	BU ms. 114
BIB - BIBLIOGRAFIA	
BIBX - Genere	bibliografia specifica
BIBA - Autore	Uffizi catalogo
BIBD - Anno di edizione	1980
BIBH - Sigla per citazione	00000848
BIBN - V., pp., nn.	n. P113
BIB - BIBLIOGRAFIA	
BIBX - Genere	bibliografia specifica
BIBA - Autore	Von Wurzbach A.
BIBD - Anno di edizione	1906-1911
BIBH - Sigla per citazione	00009676
BIBN - V., pp., nn.	p. 4
BIBI - V., tavv., figg.	v. II
BIB - BIBLIOGRAFIA	
BIBX - Genere	bibliografia specifica
BIBA - Autore	Rusconi A.J.
BIBD - Anno di edizione	1937
BIBH - Sigla per citazione	00007915
BIBN - V., pp., nn.	p. 48
BIB - BIBLIOGRAFIA	
BIBX - Genere	bibliografia specifica
BIBA - Autore	Janeck A.
BIBD - Anno di edizione	1968
BIBH - Sigla per citazione	00009722
BIB - BIBLIOGRAFIA	
BIBX - Genere	bibliografia specifica
BIBA - Autore	Briganti G./ Trezzani L./ Laureati L.
BIBD - Anno di edizione	1983
BIBH - Sigla per citazione	00004332
AD - ACCESSO AI DATI	
ADS - SPECIFICHE DI ACCESSO AI DATI	
ADSP - Profilo di accesso	1
ADSM - Motivazione	scheda contenente dati liberamente accessibili
CM - COMPILAZIONE	
CMP - COMPILAZIONE	
CMPD - Data	1978
CMPN - Nome	Chiarini M.
FUR - Funzionario responsabile	Meloni S.
AGG - AGGIORNAMENTO - REVISIONE	
AGGD - Data	2001

AGGN - Nome	Fabiani L.
AGGF - Funzionario responsabile	Damiani G.
AGG - AGGIORNAMENTO - REVISIONE	
AGGD - Data	2006
AGGN - Nome	ARTPAST/ Coppi L.
AGGF - Funzionario responsabile	NR (recupero pregresso)