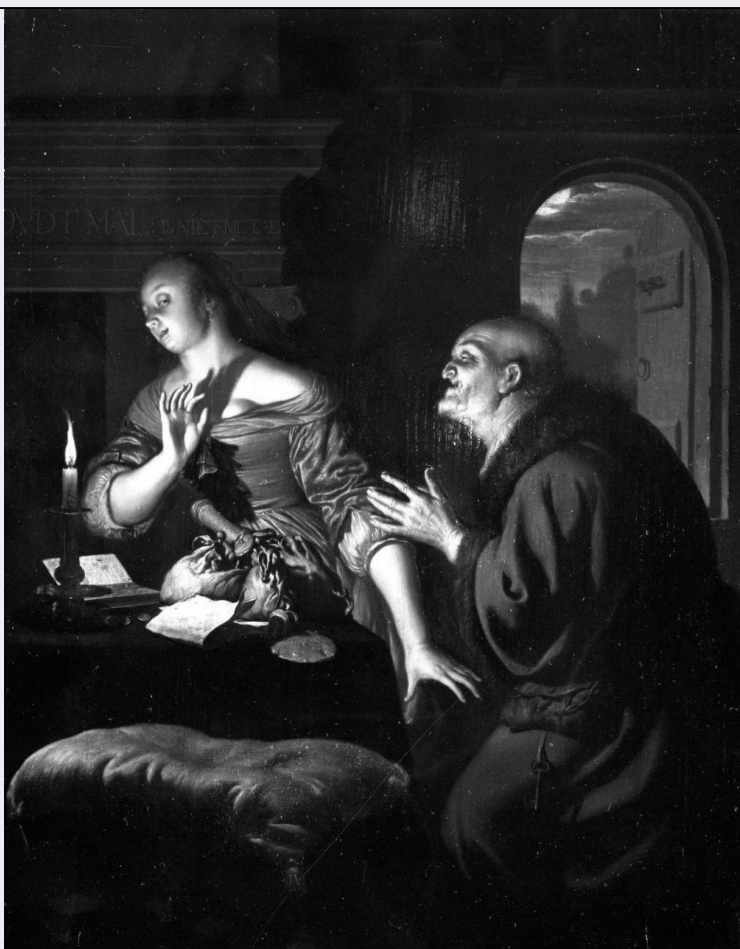


SCHEDA



CD - CODICI

TSK - Tipo Scheda OA

LIR - Livello ricerca C

NCT - CODICE UNIVOCO

NCTR - Codice regione 09

NCTN - Numero catalogo generale 00131494

ESC - Ente schedatore S156

ECP - Ente competente S156

OG - OGGETTO

OGT - OGGETTO

OGTD - Definizione dipinto

SGT - SOGGETTO

SGTI - Identificazione vecchione con giovane donna

LC - LOCALIZZAZIONE GEOGRAFICO-AMMINISTRATIVA

PVC - LOCALIZZAZIONE GEOGRAFICO-AMMINISTRATIVA ATTUALE

PVCR - Regione Toscana

PVCP - Provincia FI

PVCC - Comune Firenze

LDC - COLLOCAZIONE SPECIFICA

LDCT - Tipologia palazzo

LDCQ - Qualificazione	statale
LDCN - Denominazione attuale	Palazzo Pitti
LDCC - Complesso di appartenenza	Palazzo Pitti e Giardino di Boboli
LDCU - Indirizzo	P.zza Pitti, 1
LDCM - Denominazione raccolta	Galleria Palatina e Appartamenti Reali

UB - UBICAZIONE E DATI PATRIMONIALI

UBO - Ubicazione originaria	SC
INV - INVENTARIO DI MUSEO O SOPRINTENDENZA	
INVN - Numero	Inv. 1890, 1275
INVD - Data	1890 -

LA - ALTRE LOCALIZZAZIONI GEOGRAFICO-AMMINISTRATIVE

TCL - Tipo di localizzazione	luogo di provenienza
PRV - LOCALIZZAZIONE GEOGRAFICO-AMMINISTRATIVA	
PRVR - Regione	Toscana
PRVP - Provincia	FI
PRVC - Comune	Firenze
PRC - COLLOCAZIONE SPECIFICA	
PRCT - Tipologia	palazzo
PRCQ - Qualificazione	statale
PRCM - Denominazione raccolta	collezioni granducali

DT - CRONOLOGIA

DTZ - CRONOLOGIA GENERICA	
DTZG - Secolo	sec. XVII
DTS - CRONOLOGIA SPECIFICA	
DTSI - Da	1673
DTSF - A	1673
DTM - Motivazione cronologia	bibliografia

AU - DEFINIZIONE CULTURALE

AUT - AUTORE	
AUTM - Motivazione dell'attribuzione	iscrizione
AUTN - Nome scelto	Mieris Franz van
AUTA - Dati anagrafici	1635/ 1681
AUTH - Sigla per citazione	00007766

MT - DATI TECNICI

MTC - Materia e tecnica	tavola/ pittura a olio
MIS - MISURE	
MISU - Unità	cm
MISA - Altezza	28.3
MISL - Larghezza	22.6

CO - CONSERVAZIONE**STC - STATO DI CONSERVAZIONE**

STCC - Stato di conservazione	buono
STCS - Indicazioni specifiche	restaurato (GR 6992)

RS - RESTAURI**RST - RESTAURI**

RSTD - Data	1976
RSTN - Nome operatore	Vermehern A.
RSTR - Ente finanziatore	SBAS FI

DA - DATI ANALITICI**DES - DESCRIZIONE**

DESO - Indicazioni sull'oggetto	n.p.
DESI - Codifica Iconclass	31 D 16 : 31 AA 23 1
DESS - Indicazioni sul soggetto	Soggetti profani. Interno. Figure: giovane donna; vecchio. Oggetti: candel a; tavolo; sedia; cuscino.

ISR - ISCRIZIONI

ISRC - Classe di appartenenza	documentaria
ISRS - Tecnica di scrittura	a pennello
ISRT - Tipo di caratteri	lettere capitali
ISRP - Posizione	sull'architrave del camino
ISRI - Trascrizione	OVDT MAL is niet metal

ISR - ISCRIZIONI

ISRC - Classe di appartenenza	documentaria
ISRS - Tecnica di scrittura	a pennello
ISRT - Tipo di caratteri	lettere capitali
ISRP - Posizione	sul retro
ISRI - Trascrizione	GC DOW Mieris (...) 16(...)

NSC - Notizie storico-critiche

Nel 1704 in Galleria con l'attribuzione a Carlo d'Aw: cfr. Ms 82 Bibl. Sopr intendenza alle Gallerie, c.32, n.301- Inv. 1753 (Ms 95, n.399, n. v. 300) e dove si dice "riconosciuto di mano di Netsecher"(sic), dove ricompare, per errore al n.503 (v. n. 301), di nuovo attribuito a Carlo (poi corretto in Gherardo) D'Auro (Dou); Inv. 1769 n. 760 (come Gherardo d'Auro) Inv. 1 825, n. 1135. Nel vecchio spasmante è stato talvolta riconosciuto il poet a olandese Brederode. Il De Jongh ha pubblicato la documentazione concerne nte la commissione del quadro al Van Mieris da parte di Cosimo III de' Med ici nel 1673. Il dipinto giunse a Firenze l'anno dopo. Inviato agli Uffizi , fu curiosamente scambiato prima per un'opera di Gerrit Dou, e quindi di Gaspar Netscher.

TU - CONDIZIONE GIURIDICA E VINCOLI**CDG - CONDIZIONE GIURIDICA**

CDGG - Indicazione	
---------------------------	--

generica	proprietà Stato
CDGS - Indicazione specifica	Ministero per i Beni e le Attività Culturali
DO - FONTI E DOCUMENTI DI RIFERIMENTO	
FTA - DOCUMENTAZIONE FOTOGRAFICA	
FTAX - Genere	documentazione allegata
FTAP - Tipo	fotografia b/n
FTAN - Codice identificativo	SBAS FI 249605
FNT - FONTI E DOCUMENTI	
FNTP - Tipo	inventario
FNTT - Denominazione	Inventario generale di tutte le antichità, pitture e altre preziose rarità che si conservano nella Real Galleria di S.A.R. Pietro Leopoldo I Arciduca d'Austria, Granduca di Toscana etc...
FNTD - Data	1769
FNTF - Foglio/Carta	n. 760
FNTN - Nome archivio	SSPSAEPM FI/ Biblioteca degli Uffizi
FNTS - Posizione	ms. 98
FNTI - Codice identificativo	Uffizi 1769
FNT - FONTI E DOCUMENTI	
FNTP - Tipo	inventario
FNTT - Denominazione	Catalogo generale della R. Galleria di Firenze
FNTD - Data	1825
FNTF - Foglio/Carta	n. 1135
FNTN - Nome archivio	SSPSAEPM FI/ Biblioteca degli Uffizi
FNTS - Posizione	ms. 173
FNTI - Codice identificativo	Uffizi 1825
BIB - BIBLIOGRAFIA	
BIBX - Genere	bibliografia specifica
BIBA - Autore	Uffizi catalogo
BIBD - Anno di edizione	1980
BIBH - Sigla per citazione	00000848
BIBN - V., pp., nn.	n. P1821
BIB - BIBLIOGRAFIA	
BIBX - Genere	bibliografia specifica
BIBA - Autore	Hofstede de Groot C.
BIBD - Anno di edizione	1928
BIBH - Sigla per citazione	00009923
BIBN - V., pp., nn.	pp. 223, 251
BIBI - V., tavv., figg.	v. X
BIB - BIBLIOGRAFIA	
BIBX - Genere	bibliografia specifica
BIBA - Autore	Von Wurzbach A.
BIBD - Anno di edizione	1906-1911

BIBH - Sigla per citazione	00009676
BIBI - V., tavv., figg.	v. II
BIB - BIBLIOGRAFIA	
BIBX - Genere	bibliografia specifica
BIBA - Autore	Poggi G.
BIBD - Anno di edizione	1926
BIBH - Sigla per citazione	00004652
BIBN - V., pp., nn.	p. 202
BIB - BIBLIOGRAFIA	
BIBX - Genere	bibliografia specifica
BIBA - Autore	Rosenberg J./ Slive S./ Ter Kuile E.H.
BIBD - Anno di edizione	1966
BIBH - Sigla per citazione	00009675
BIB - BIBLIOGRAFIA	
BIBX - Genere	bibliografia specifica
BIBA - Autore	Naumann O.
BIBD - Anno di edizione	1981
BIBH - Sigla per citazione	00009679
BIBN - V., pp., nn.	n. 98
AD - ACCESSO AI DATI	
ADS - SPECIFICHE DI ACCESSO AI DATI	
ADSP - Profilo di accesso	1
ADSM - Motivazione	scheda contenente dati liberamente accessibili
CM - COMPILAZIONE	
CMP - COMPILAZIONE	
CMPD - Data	1980
CMPN - Nome	Chiarini M.
FUR - Funzionario responsabile	Meloni S.
AGG - AGGIORNAMENTO - REVISIONE	
AGGD - Data	2001
AGGN - Nome	Fabiani L.
AGGF - Funzionario responsabile	Damiani G.
AGG - AGGIORNAMENTO - REVISIONE	
AGGD - Data	2006
AGGN - Nome	ARTPAST/ Coppi L.
AGGF - Funzionario responsabile	NR (recupero pregresso)